

મોટો કાર્પેટ  
નાનું બજેટ...

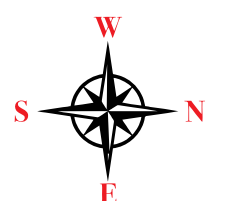
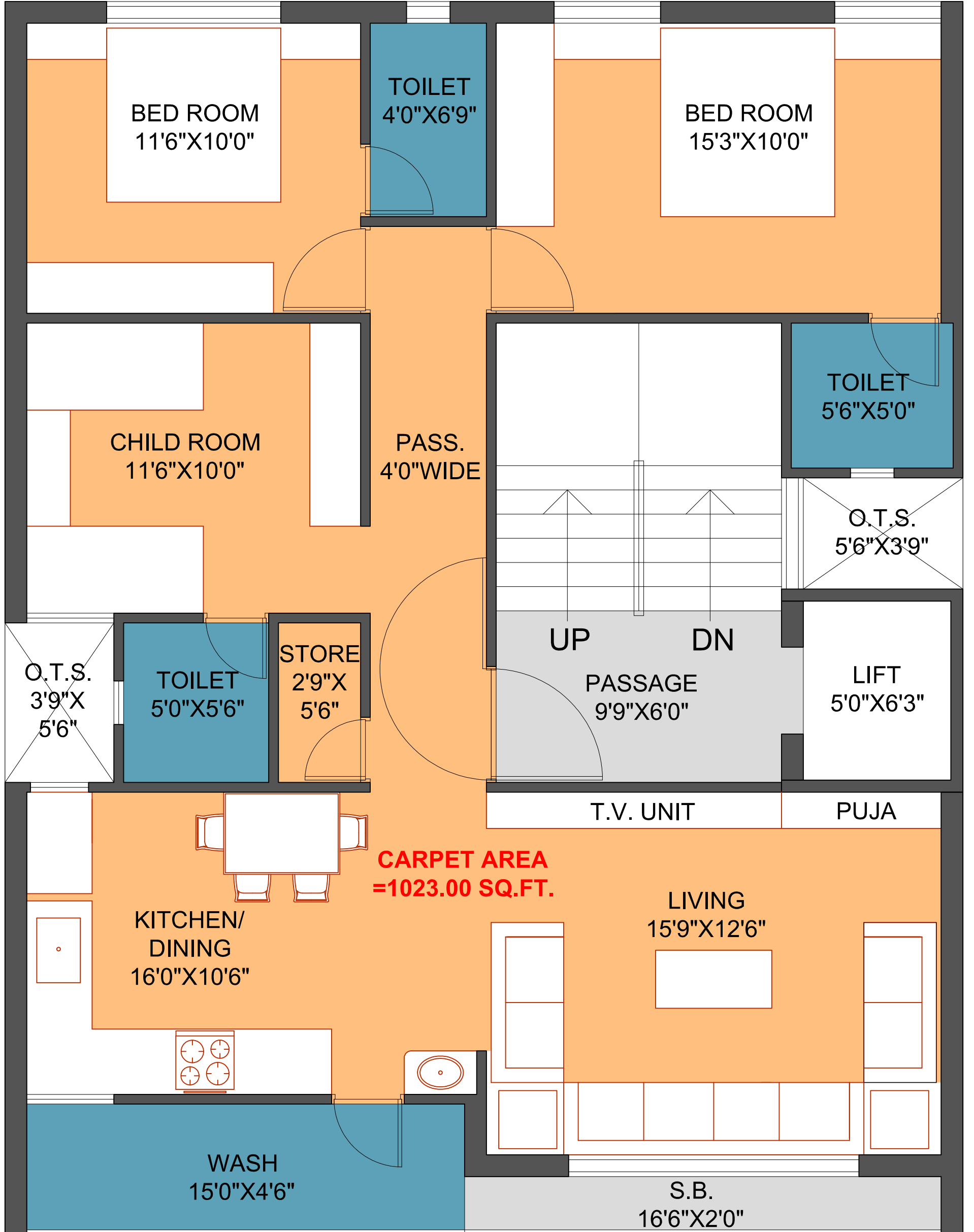
AKSHAR - III

**AKSHAR - III**

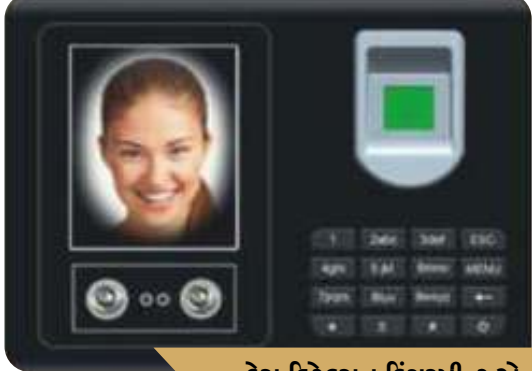
ઘર નહીં... સુખનું સરનામું...

**3 BHK - 1023 કાર્પેટ**

Most Premium Individual Living Space



## સાચા અર્થમાં ઉપયોગી એમેનીટીઝ



ફેસ ડિટેક્શન ફિંગરપ્રિન્ટ એન્ટ્રી



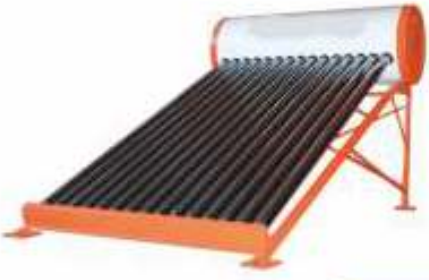
૩ લેયર વાઈ-ફાઈ ઝોન



૩૬ ટોપ સોલાર



વિડીયો ડોર ફોન



સોલાર વોટર હિટર



ટેરેસ ગાર્ડન એન્ડ બુલા



ઓટો ડોર લીફ્ટ



ઇલે. કાર ચાર્જિંગ પોઇન્ટ



સી.સી. ટી.વી. કેમેરા



એલોટેડ કાર પાર્કિંગ

● ડેવલપર્સ પાસે પ્રોપોઝલ બિલ્ડિંગના કોઈપણ ભાગમાં (સંપૂર્ણ અથવા પાર્ટીલી) કોઈપણ જાતનાં વધારા-ઘટાડા અથવા તો ફેરફાર કરવા માટે સંપૂર્ણ અને અબાધીત હક્કો રહેશે, અને તેવા ફેરફારો કરવા મટે ડેવલપરે બિલ્ડિંગના ચુનિટ ધારકોને કોઈપણ એડવાન્સ નોટીસ અથવા તો જાણ કરવાની જરૂર રહેશે નહીં. તથા તેમા થયેલ ફેરફારો સર્વ અને દરેક ચુનિટ ધારકોને કાયમ માટે માન્યકર્તા અને બંધનકર્તા રહેશે. ● આ બોશરની અંદર વર્ણન કરેલ બધા જ માપ-સાઈઝ અંદાજીત છે અને તેનું વર્ણન માત્ર પ્રોપોઝલ બિલ્ડિંગ ના પ્લાનિંગની સમજ માટે જ અપાયેલ છે. ● આ બોશરની અંદર વર્ણન કરેલ પ્રોપોઝલ બિલ્ડિંગની ટેરેસ (અગાસી) ના સંપૂર્ણ અને સંબંધીત હક્કો માત્ર ડેવલપર્સ પાસે જ રહેશે. તથા વર્તમાન અથવા ભવિષ્યમાં એફ.એસ.આઈ. (ફ્લોર સ્પેશ ઇન્ડેક્સ) માં કોઈપણ જાતનાં ફેરફારો થાય તો તેવા ફેરફારોના સંપૂર્ણ અને સંબંધીત માલીકી હક્કો પણ ડેવલપર્સ પાસે જ રહેશે. ● દરેક ચુનિટ ધારકે જી.એસ.ટી. સર્વિસ ટેસ, વેરા, રજીસ્ટ્રેશન ચાર્જીસ, સ્ટેમ્પ ડ્યુટી, પીજીવીસીએલ - જીઈવી ચાર્જીસ, બિલ્ડિંગ મેઈન્ટેનન્સ ચાર્જીસ વગેરે તમામ પ્રકારના લાગુ પડતા સરકારી, અર્ધ-સરકારી, અથવા તો પ્રોઈવેટ કર-વેરા તથા ચાર્જીસ નીચમોનુસાર ભરવા પાત્ર રહેશે. ● દરેક ચુનિટ ધારકે પોતાની મિલકત ની અંદર અથવા તો બહાર કોઈપણ પ્રકારે એમુન્ડ બિલ્ડીંગ પ્લાનની ડીઝાઈન, લેઆઉટ, એલીવેશન, ફ્લોર પ્લાન અથવા તો સ્ટ્રક્ચર ડીઝાઈનને નુકશાનકર્તા ફેરફારો કરવાના રહેશે નહીં. દરેક ચુનિટ ધારકે બિલ્ડિંગના એ.ઓ.પી. માં સભ્ય થવું ફરજીયાત છે અને એ.ઓ.પી. દ્વારા નક્કી કરાયેલ બિલ્ડિંગ માટેના નિયમો દરેક ચુનિટ ધારકને બંધનકર્તા અને માન્યકર્તા રહેશે. ● આ બોશર માત્ર પ્રોપોઝલ બિલ્ડિંગની સમજ અને જાણકારી માટે જ બનાવવામાં આવેલ છે, તેથી આ બોશરને કોઈપણ સંજોગોમાં કોન્ટ્રાક્ટ કે એગ્રીમેન્ટ અથવા તો કોઈપણ જાતના લીગલ ડોક્યુમેન્ટ તરીકે ગણી શકાશે નહીં. ● જી.એસ.ટી. તેમજ દરેક પ્રકારના સરકારી કરવેરા નિયમઅનુસાર અલગથી આપવાના રહેશે. ● નિયમો અને શરતોને આધિન.

## સ્પેસીફિકેશન્સ



**ફ્લોરિંગ :** સ્ટાન્ડર્ડ કંપની 24 X 48 વિટ્રીફાઇડ ટાઇલ્સ.



**ડોર :** મેઈન ડોર આર્કર્ષક લેમીનેટ ડોર સાથે તથા અંદરના ડોર ઇલસ ડોર.



**વિન્ડો :** સારી ક્વોલિટીનું 3 ટ્રેક એલ્યુમિનિયમ સેક્શન.



**બાથરૂમ :** કિઝાઈનર વોલ ટાઇલ્સ, સ્ટાન્ડર્ડ કંપનીનું સેનેટરી વેર અને બાથ ફીટીંગ.



**કલર ફિનીશ :** બહારની બાજુએ આર્કર્ષક વેધર કોટ કલર તથા અંદરની સાઈડ વાઈટ ફિનીશ પુટ્ટી.



**રેલીંગ :** સીડીમાં એસ.એસ. રેલીંગ



**સી.સી. ટીવી કેમેરા**



**સોલાર વોટર હીટર :** ગરમ પાણી માટે સોલાર હીટર સિસ્ટમની સુવિધા.



**ઇલેક્ટ્રીકલ :** કન્સીલ્ડ વાયરિંગ તથા પૂરતાં પોઈન્ટ્સ સાથે સ્ટાન્ડર્ડ કંપનીનું ફીટીંગ.



**લીફ્ટ :** સ્ટાન્ડર્ડ કંપનીની ઓટો ડોર લીફ્ટ



**કિચન :** ગ્રેનાઈટ પ્લેટફોર્મ એસ. એસ. સીક સાથે



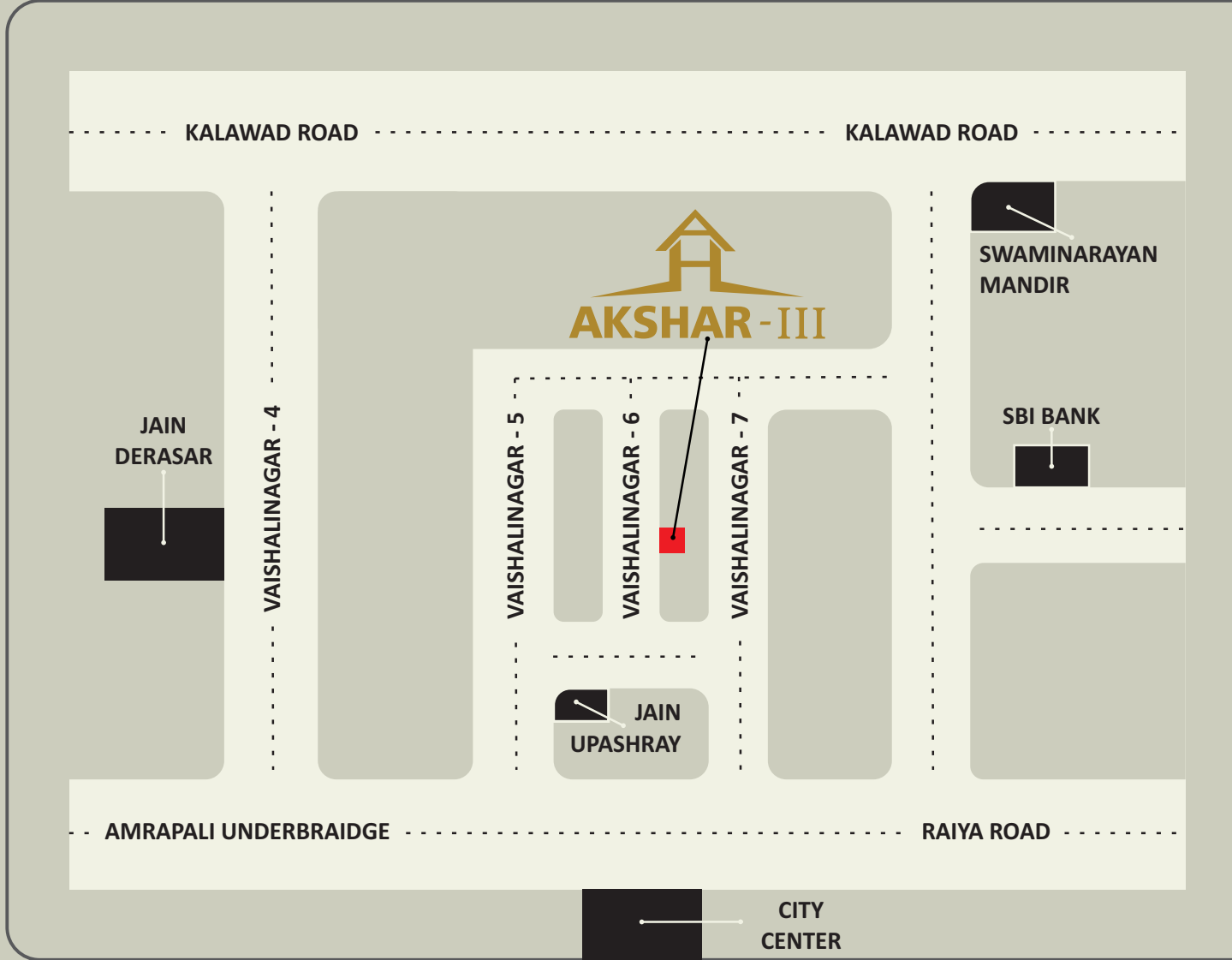
**પાણી :** કોમન પાણી ટેંક



**વોર્શીંગ :** કાર અને બાઈક માટે વોર્શીંગ એરીયા



**સ્ટ્રક્ચર :** ભુકંપ મુફ આર.સી.સી સ્ટ્રક્ચર



### WELL WISHER

Bhavin Avashiya

Samir N Radia

Hetvi Limbadiya And Meet Kikariya

SA Builders And Developers Llp  
( Sanjaybhai Mehta )

Shiv Tiles - Mihirbhai Joshi

Shree Textiles - Vinodbhai Baldev

Jalaram Traders - Umeshbhai Pujara

Balrambhai Karia  
(Leading Journalist)

Jayeshbhai Rathod  
(Leading Journalist)

Rajbhai Bagdai  
(Samna Mirror)

Pramodbhai Bhatt

Rushibhai Trivedi

Kishorbhai Kotak

:: Booking Contact ::

**Ravibhai Vaghela - 95744 32196 | 95744 32198**

:: Project By ::

**SHIV**  
Developers  
Shrey Somaiya

**AKSHAR**  
Infra  
Raj Somaiya

**AVADH**  
Corporation  
Rushit Sejjal

**KALPTARU**  
Properties  
Amitbhai Chauhan

**HARBHOLE**  
Auto-Wakaner  
Jinesh Jobanputra

**SATYAM**  
Communication  
Jay Thakkar

**V. J.**  
Enterprise  
Vijaybhai Jimoliya

**NIVA**  
Enterprise  
Harish Somaiya

Architect  
**SANDIPBHAI BAKHDA**  
(VNB Designs)

Legal Advisor  
**SAILENDRASINH JADEJA**

Structure Engineer  
**BIPIN ADHIYA**

:: SITE ADDRESS ::

વૈશાલીનગર-૬, જૈન ઉપાશ્રય પાસે, સીટી સેન્ટર સામે, રૈયા રોડ, રાજકોટ.