

**SUNRISE**  
**REAL**



**2BHK**  
*Luxurious Flat*

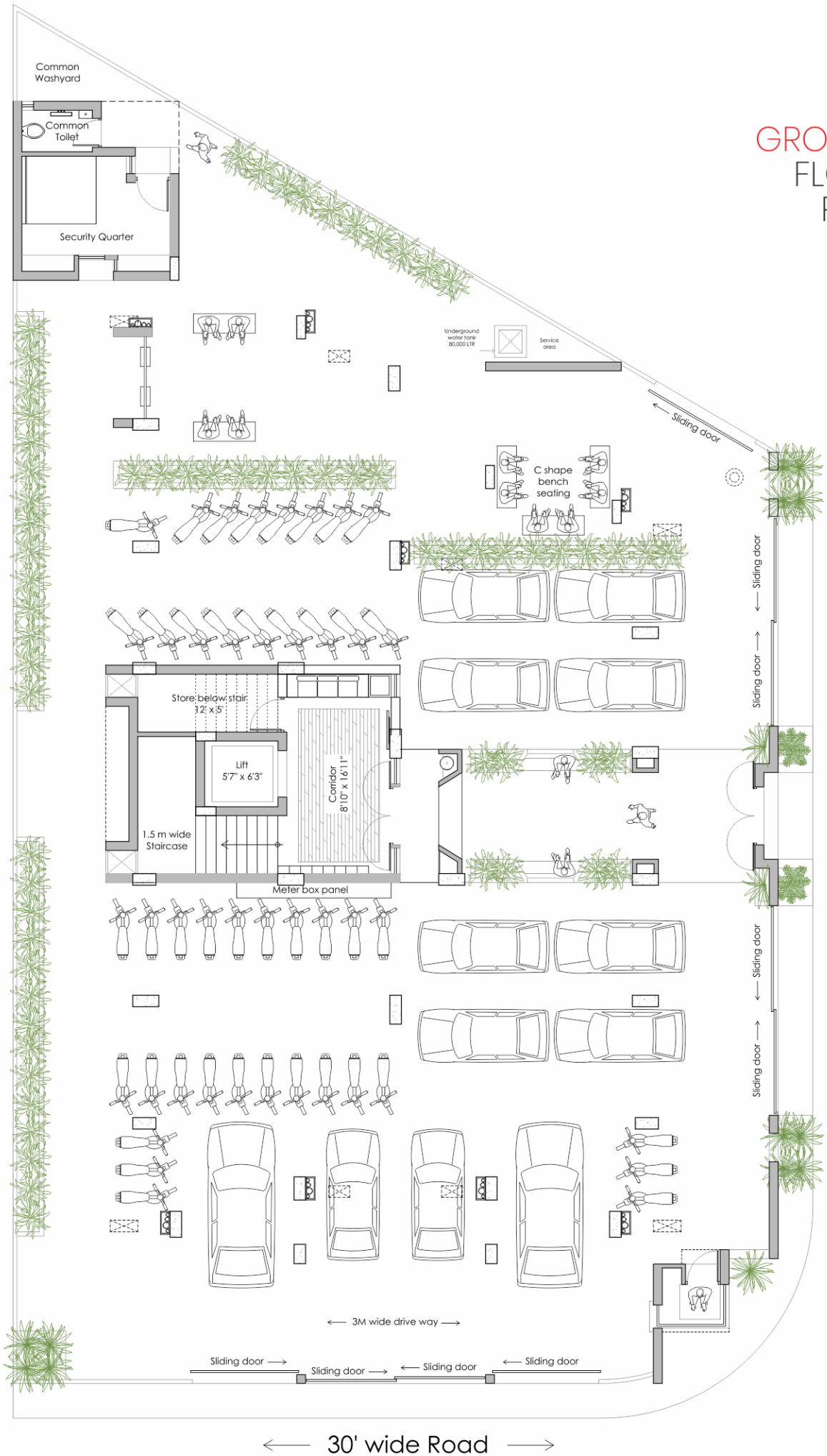


# વઢુ ખુશીઓ

ખુશીઓથી ભરપુર  
જીવનની શુભ શરૂઆત



# GROUND FLOOR PLAN



Pedestrian entry

40' wide Road

30' wide Road





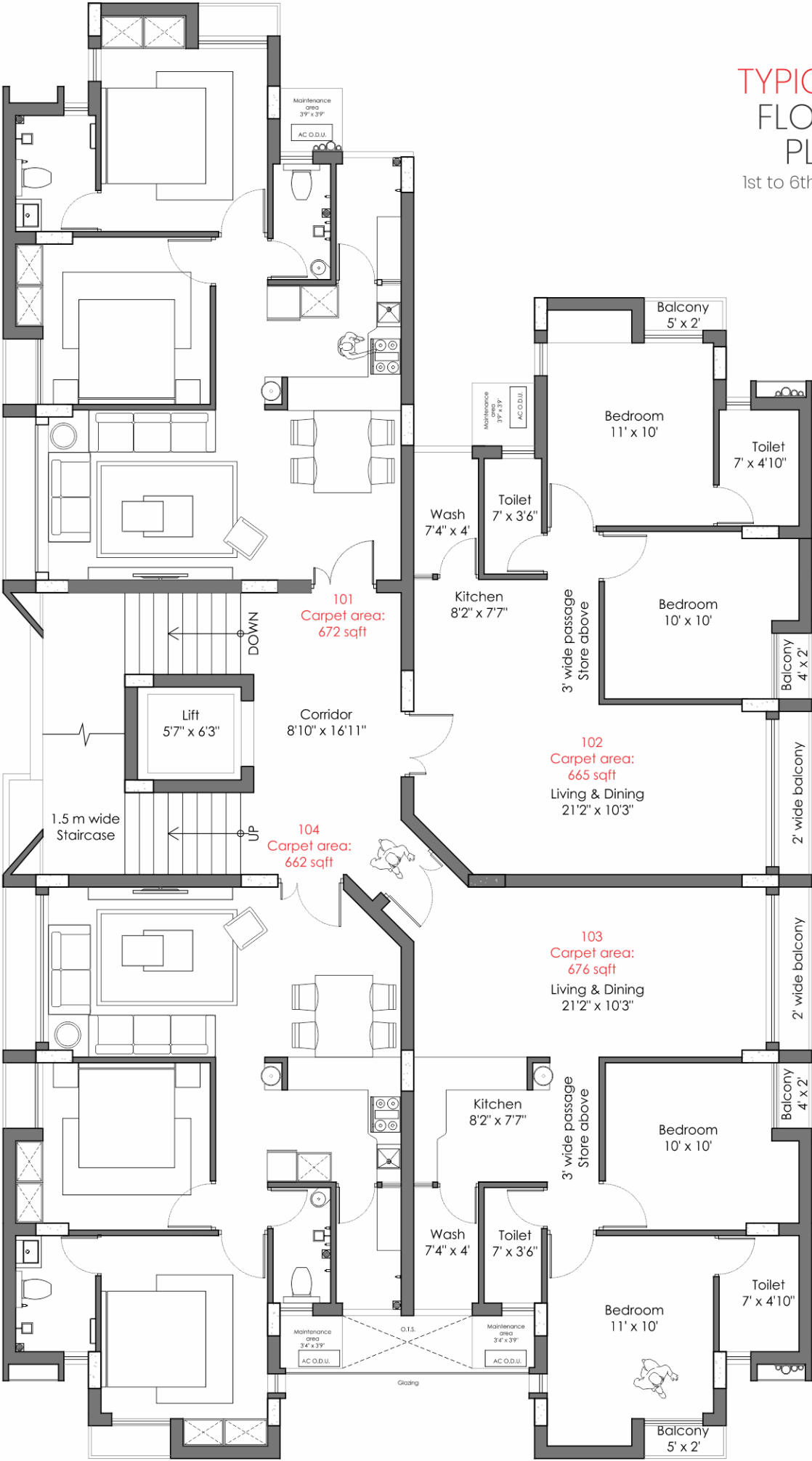
**SUNRISE  
REAL**





# TYPICAL FLOOR PLAN

1st to 6th Floor









## સુવિધાઓ

- ફ્લોરીંગ** : સ્ટાન્ડર્ડ ક્વોલીટીની વિટ્રીફાઇડ ડબલચાર્જ ટાઇલ્સનું ફ્લોરીંગ.
- કિચન** : ગ્રેનાઇટ ટોપ કીચન પ્લેટફોર્મ, સ્ટેઇનલેસ સ્ટીલ સીક અને સ્લેબ લેવલ સુધી ગ્લેઝ ટાઇલ્સ.
- બાથરૂમ** : સ્લેબ લેવલ સુધી ગ્લેઝ ટાઇલ્સ, સ્ટાન્ડર્ડ કંપનીની સેનેટરીવેર્સ.
- પ્લમ્બીંગ** : દરેક બાથરૂમમાં હંડા તથા ગરમ પાણીનું સ્ટાન્ડર્ડ કંપનીનું પાઇપ ફીટીંગ.
- ડોર** : લેમીનેટેડ આર્કર્ષક મેઇન ડોર તથા અન્ય ફલશ ડોર સારી ક્વોલીટીના હાર્ડવેર ફીટીંગ સાથે.
- વિન્ડો** : એનોડાઇઝ એન્યુમીનીયમ સેક્શન પાઉડર કોટેડ
- લીફ્ટ** : સ્ટાન્ડર્ડ કંપનીની સરકાર માન્ય ISI માર્ક વાળી લીફ્ટ
- વોટર સ્ટોરેજ** : અંડરગ્રાઉન્ડ તથા ઓવરહેડ ટેંક સુવિધા ફાયર વોટર સ્ટોરેજ સાથે.
- ક્લર** : બહારની બાજુ એકેલીક પેઇન્ટ તથા ફ્લેટની અંદરની દિવાલોમાં સ્ટાન્ડર્ડ કંપનીની પુટ્ટી કરી આપીશું.
- ઇલેક્ટ્રીક** : હોલમાં તેમજ બન્ને બેડરૂમમાં એ.સી. કોપર પાઇપ ફીટીંગ સાથે બાથરૂમમાં ઇલેક્ટ્રીક ગીઝર માટેનો પોઇન્ટ ફીટીંગ સાથે.
- પાર્કિંગ** : સીસીટીવી કેમેરા સાથેનું વિશાળ પાર્કિંગ સુવિધા, એન્ટ્રન્સ કોરીડોર વોશ બેઝીન

## વિશિષ્ટતાઓ

- આર્કર્ષક એલીવેશન ડેકોરેટીવ લાઇટ સાથે.
- આર્કર્ષક એન્ટ્રન્સ ગેઇટ કોરીડોર ડિઝાઇન સાથે.
- ૨૪ x ૭ સીક્યુરીટી કેબીન.
- વોટર હિટર સોલાર સીસ્ટમની સુવિધા
- નેચરલ સ્ટોનની સીડી અને કોરીડોર, એમ.એસ. રેલીંગ
- R.O./ A.C. / સ્વીચ મોડ્યુલર વગેરેના પોઇન્ટ સ્ટાન્ડર્ડ કંપનીના ઇલેક્ટ્રીક વાયરીંગ સાથે મુકી આપીશું.
- ફાયર સેફ્ટી સિસ્ટમની અંડરગ્રાઉન્ડ એન્ડ ઓવરગ્રાઉન્ડ વોટર સ્ટોરેજ કેપેસિટી સાથે.
- પાર્કિંગમાં કાર ઇ-ચાર્જીંગ પોઇન્ટ, પાર્કિંગમાં આર્કર્ષક ટાઇલ્સ
- A.C. રીપેરીંગ માટે અલગથી મેઇન્ટેનન્સ એરીયા
- પ્લમ્બીંગ અને ઇલેક્ટ્રીકલ રીપેરીંગ માટેના ડક્ટ
- ચિલ્ડ્રન પ્લે એરીયા



## શરતો

- લે-આઉટ પ્લાન તથા બિલ્ડીંગ પ્લાનમાં ફેરફાર કરવાનો અનાધિત અધિકાર ડેવલોપર્સનો રહેશે.
- સુવિધા/વિશિષ્ટતામાં કોઈપણ જાતનો વધારો/ઘટાડો કરવાનો અનાધિત હક્ક ડેવલોપર્સનો રહેશે.
- ફ્લેટ હોલ્ડર્સ (એ.ઓ.પી.) ના સભ્ય થવું ફરજિયાત છે તેમજ તેના દરેક નિયમો ફ્લેટ ધારકને બંધનકર્તા રહેશે.
- એ.ઓ.પી. નો ચાર્જ અલગથી આપવાનો રહેશે.
- કોર્પોરેશનના નળ કનેક્શન, મકાન વેરો તથા ઇલેક્ટ્રીક કનેક્શનનો ચાર્જ અલગથી આપવાનો રહેશે.
- મેઇન્ટેનન્સ ચાર્જ અલગથી આપવાનો રહેશે.
- રાજકોટ મ્યુનીસીપલ કોર્પોરેશનના એફ.એસ.આઈ. ના નિયમોમાં ફેરફારો આવે તો તે બંધનકર્તા રહેશે.
- સર્વિસ ટેક્ષ કે રાજ્ય સરકારના કોઈપણ નિયમ મુજબ ચૂકવવાના થતા કરવેરા કે અન્ય વેરા અલગથી ચૂકવવાના રહેશે.
- સ્ટેમ્પ ડ્યુટી, રજીસ્ટ્રેશન ફી, લીગલ ફી તેમજ વકીલ ફી ખરીદનારે અલગથી ચૂકવવાની રહેશે.
- માપ સાઈઝ કોર્પોરેશનના પ્લાનમાં હશે તે જ માન્ય ગણાશે.
- આ બ્રોશર ફક્ત આપની માહિતી અને માર્ગદર્શન માટે છે અને ફેરફારને પાત્ર છે.



૨.૬૭ લાખ

સબસીડી મળવાપાત્ર

નાનું બજેટ !

મોટા કારપેટ !



● **બુકીંગ સંપર્ક**

હિતેષ વેકરીયા - 80002 90008

લલીતભાઈ સરડવા - 94282 02280

સંજય વેકરીયા - 98253 27317

● **આર્કિટેક્ટ**

અરપા ડિઝાઇન, રાજકોટ  

● **શુભેચ્છક**

ગીરીરાજ, ડી-૪૯, માર્કેટીંગ ચાર્ડ, રાજકોટ

જય બાલાજી ડેવલોપર્સ, રાજકોટ

● **સાઈટ એજેન્સ - સનરાઈઝ ડેવલોપર્સ**

ગંગા જમુના અને નંદનિકેતન એપાર્ટમેન્ટની સામે,

કલ્યાણ પાર્ક મેઈન રોડ, ઘટેશ્વર, જામનગર રોડ, રાજકોટ.