



  
**Tulsii**  
PRIME

LUXURIOUS BUNGALOWS

હવે ઘરમાં જ તુલસી નહી, તુલસીમાં પણ ઘર વસાવો...

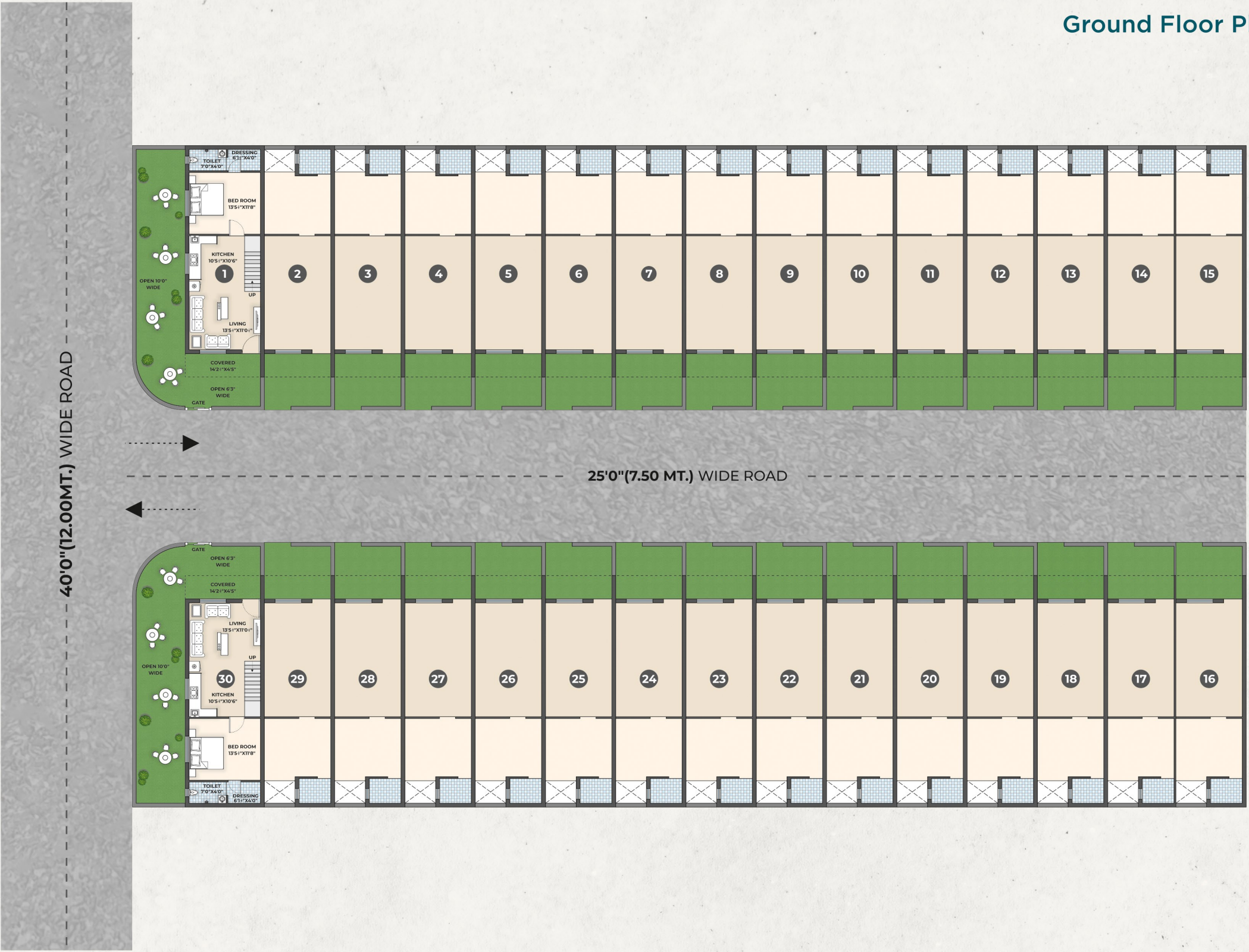


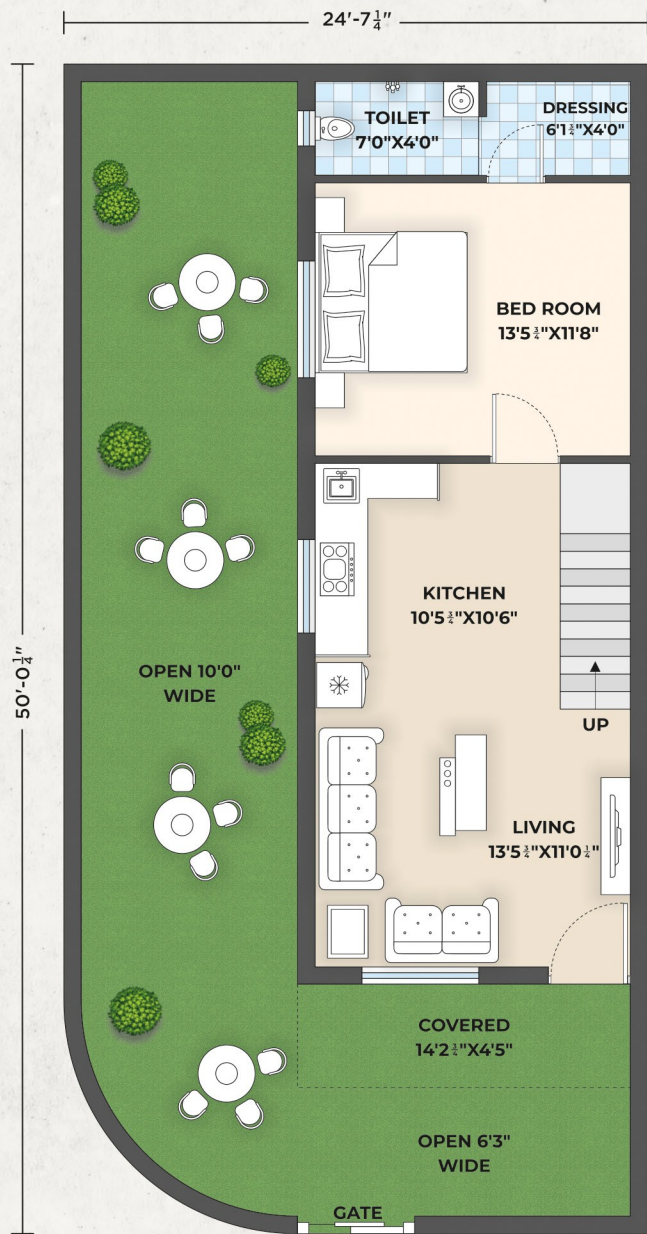
રાજકોટના રિયલ એસ્ટેટ ક્ષેત્રમાં તુલસી પ્લસ ગ્રુપ એક ગૌરવશાળી નામ છે. ઉત્તમ કામ, સમયસર પહેરેશન ને વ્યાજબી દામ જેવી શાખાઓથી તૈયાર તુલસી પ્લસ ગ્રુપ આજ સુધી અનેકો પ્રોજેક્ટથી લોકોનો વિશ્વાસ જીત્યો છે. તો આપ પણ જોડાવ તુલસી પ્રાઈમમાં ને સુખ-સમૃદ્ધિના ભાગીદાર બનો.

પવિત્રતા અને નિર્મણતાનું પ્રતિક

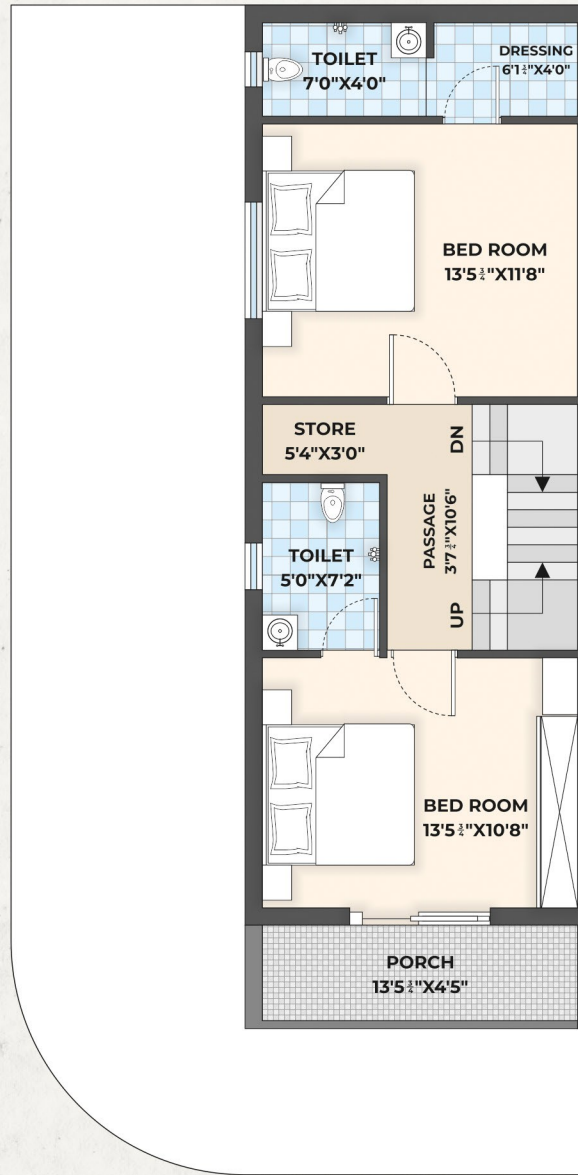


# Ground Floor Plan





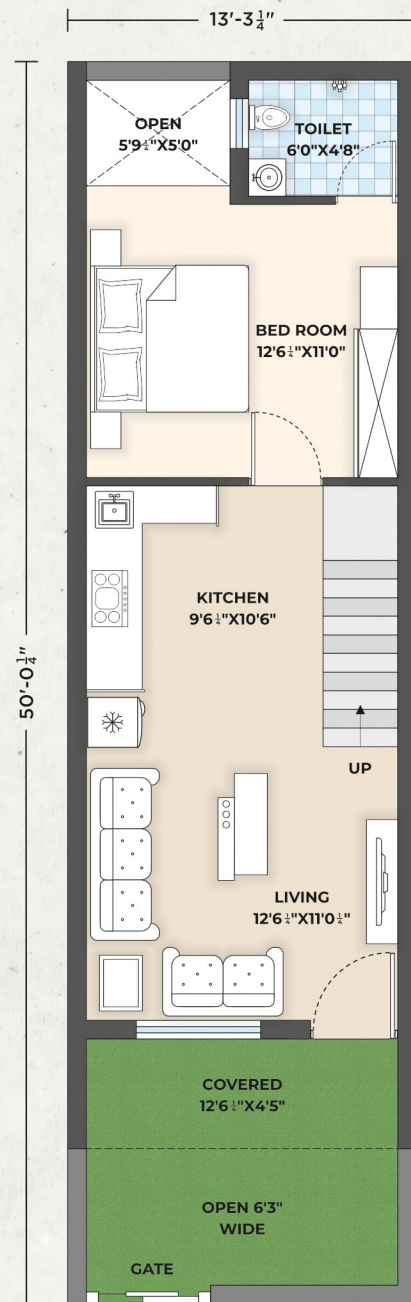
Ground Floor Plan



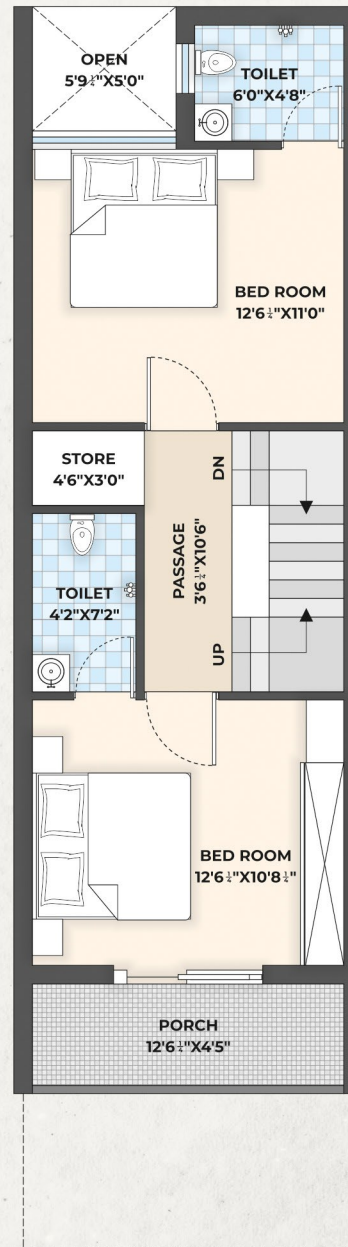
First Floor Plan



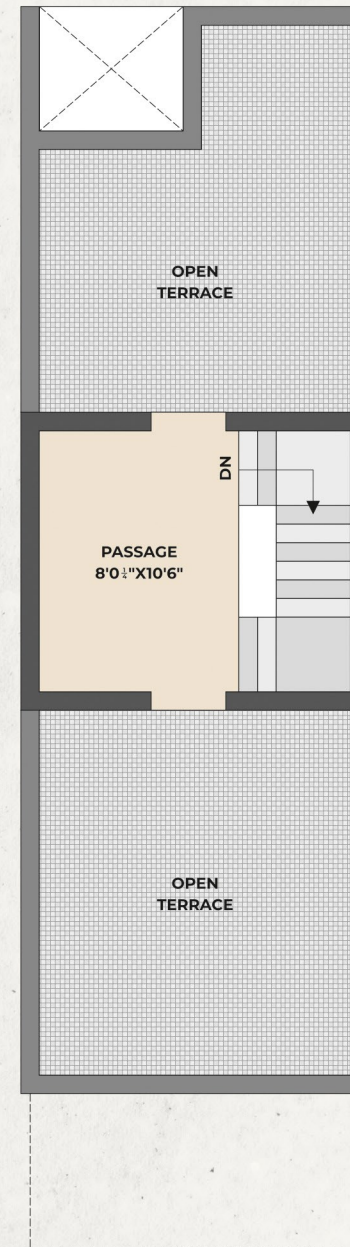
Terrace Plan



Ground Floor Plan



First Floor Plan



Terrace Plan



## સુવિધાઓ



### ફ્લોરિંગ-વોલ ટાઇલ્સ

- ફ્લોરિંગઝમ, બેડરૂમ, વોશ એરિયા, બાલ્કની અને કોમન પેસેજમાં ફ્લોરિંગમાં
- સ્ટાન્ડર્ડ કવોલિટીની 32 X 32 પિટ્ટીફાઇડ ટાઇલ્સ
- કિચન તથા બધા એટેચ બાથરૂમમાં સ્લેબ લેવલ સુધી સ્ટાન્ડર્ડ વોલ ટાઇલ્સ
- ટેરેસમાં ચાઇના મોઝેક ફ્લોરિંગ
- પાર્કિંગમાં ફુલ બોડી ટાઇલ્સ



### કિચન

- ગ્રેનાઇટનું સેન્ડવીચ પ્લેટફોર્મ સ્ટેનલેસ સ્ટીલ સીન્ક સાથે
- R.O. માટે જરૂરી પોઇન્ટ



### ટોઇલેટ / બાથ

- બધા બાથરૂમમાં જેગુઆર બાથ ફીટીંગ્સ
- બાથ સેનેટરીવેર ISI સ્ટાન્ડર્ડ માર્ક સાથે
- બધા બાથરૂમમાં સોલાર પ્રોપિઝન ISI માર્ક
- સ્ટાન્ડર્ડ પ્લમબીંગ મટીરીયલ



### વોટર સપ્લાય

- ગર્વમેન્ટ સપ્લાય વોટર પ્રોપિઝન
- બોર વોટર પ્રોપિઝન



### ડોર

- મેઇન ડોર 35 MM ફલશ ડોર અને 1MM લેમીનેટ, સ્ટાન્ડર્ડ હાર્ડવેર ફિટીંગ
- અંદરના બધા જ ફલશ ડોર વોટરપ્રુફ



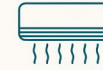
### પેઇન્ટ

- મકાનની અંદરની સાઇડમાં બિરલા પુટ્ટી
- બહારની સાઇડ એક્સ્ટીરીયર સ્ટાન્ડર્ડ કલર
- ફેબ્રિકેશન વર્કમાં સ્ટાન્ડર્ડ ઓઇલ પેઇન્ટ



### ઇલેક્ટ્રીક વર્ક

- તમામ પ્રકારનું વાયરીંગ ISI માર્ક, ફાયરપ્રુફ સ્ટાન્ડર્ડ કંપનીનું જરૂરી જગ્યાએ તમામ પોઇન્ટનું પ્રોપિઝન
- સ્ટાન્ડર્ડ કંપનીની મોડ્યુલર ISI સ્વિચીઝ



### એરકન્ડીશનીંગ

- દરેક બેડરૂમમાં એરકન્ડીશનીંગ ઇલેક્ટ્રીક સ્વીચ પોઇન્ટ પ્રોપિઝન



### વિન્ડો / વિન્ડોસીલ

- એલ્યુમિનીયમ સેક્શન પાઉડર કોટેડ વિન્ડો
- બધા જ રૂમની વિન્ડોમાં ફોર સાઇડ સિલ



### ફિનીશીંગ

- બહાર બાજુ ડબલકોટ સેન્ડફ્રેસ અને મારબલ ચીપ્સ પ્લાસ્ટર



## નિયમો અને શરતો

- GST સહિતના સરકારશ્રીના કોઇપણ પ્રકારના ટેક્સની જવાબદારી ખરીદનારે ભોગવવાની રહેશે.
- PGVCL, GSPC તથા રાજકોટ મ્યુનિસિપલ કોર્પોરેશનને લગતાં અન્ય કોઇપણ પ્રકારના ચાર્જ અલગથી ચુકવવા પાત્ર રહેશે.
- આ બ્રોશરમાં આપવવામાં આવેલી માહિતી ફક્ત માર્ગદર્શન માટે છે, તેમાં ફેરફાર કરવાનો અબાધિત અધિકાર ડેવેલોપર્સનો રહેશે.
- કાયદાકીય પ્રશ્નોના નિવારણ માટે ન્યાયક્ષેત્ર રાજકોટ રહેશે.

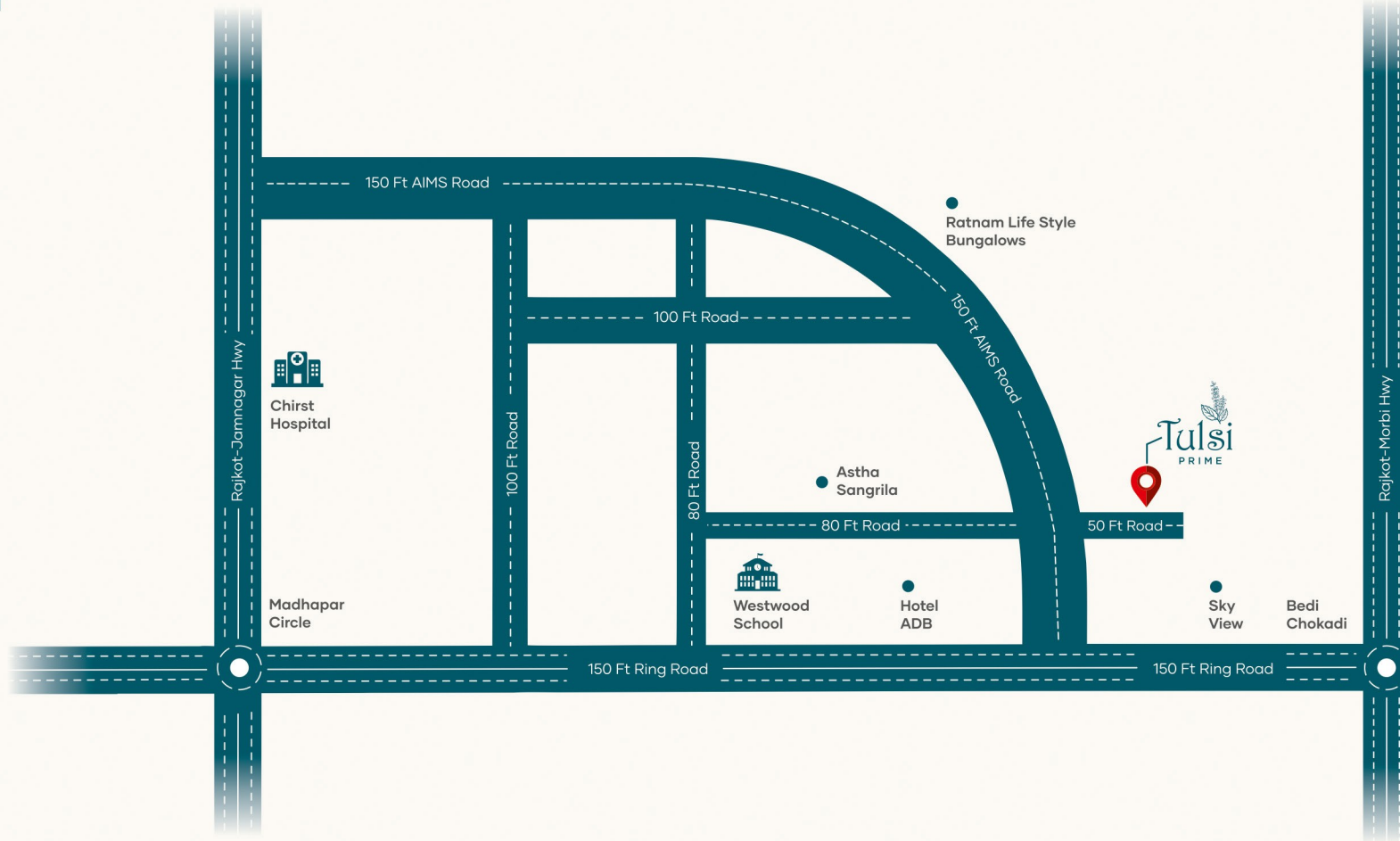
- નિયમો અને શરતોને આધિન \*



## Key Plan



Scan For Location



Project By



સાઈટ એડ્રેસ

ADB હોટેલ પાછળ, 150 ફૂટ રીંગ રોડ,  
રોણકી, રાજકોટ.

Booking Contact

+91 99098 99069

ડેવેલોપર્સ

રણજીતભાઈ પીઠડીયા    કિશનભાઈ કથીરીયા  
રમેશભાઈ વસોયા    કિશોરભાઈ ડાંગર  
પ્રફુલભાઈ નડિયાપરા

આર્કિટેક

દર્મશભાઈ ગેડીયા

લીગલ

કેસુરભાઈ વારોતરીયા  
મહેશભાઈ યાદવ

સ્ટ્રક્ચર

બિપીનભાઈ અઢીયા



# Tulsī

PRIME

---

ADB होटेल पाछण, 150 फूट रींग रोड,  
रोलाडी, राजकोट.

---



SCAN FOR  
DIGITAL BROCHURE