

OUR PROJECTS @ KATHWADA

RADHE KRISHNA
INDUSTRIAL HUB

RADHE KRISHNA
INDUSTRIAL PLOTS

RADHE KRISHNA
Gold
COMMERCIAL & INDUSTRIAL ESTATE

માધવ
ઇન્ડસ્ટ્રીયલ એસ્ટેટ

માધવ 2
ઇન્ડસ્ટ્રીયલ એસ્ટેટ

રાધે હાઈટ્સ-2

સાઈટ
વીઝોલ રેલવે બ્રીજ પાસે હાથીજણથી અસલાલી, 200 ફુટ એસ.પી.રીંગ રોડ, રાધે ઓમ સિટીની બાજુમાં, વિઝોલ, અમદાવાદ.

91061 85359 | 83209 03411
radheheight2sd@gmail.com

RERA : PR/GJ/AHMEDABAD/AHMEDABAD CITY/AUDA/RAA044819/080219
Website : gujrera.gujarat.gov.in

Developers

SHREE DEVELOPERS
AHMEDABAD.

Architect

SHAPERS360°
ARCHITECTS & CONSULTANTS

Eng. Consultant

સક્ષમ
STRUCTURAL ENGINEERS &
PROJECT MANAGEMENT CONSULTANTS

રાધે
હાઈટ્સ-2

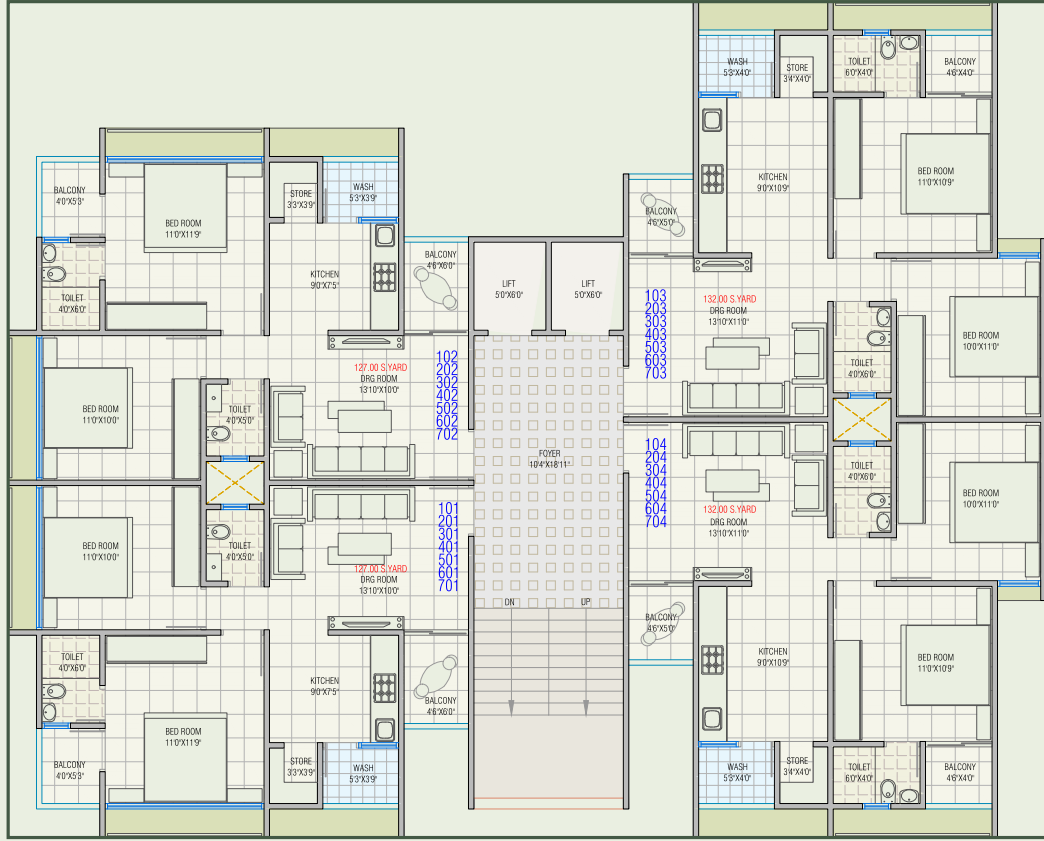
1-2-3 BHK | Luxurious Appartment



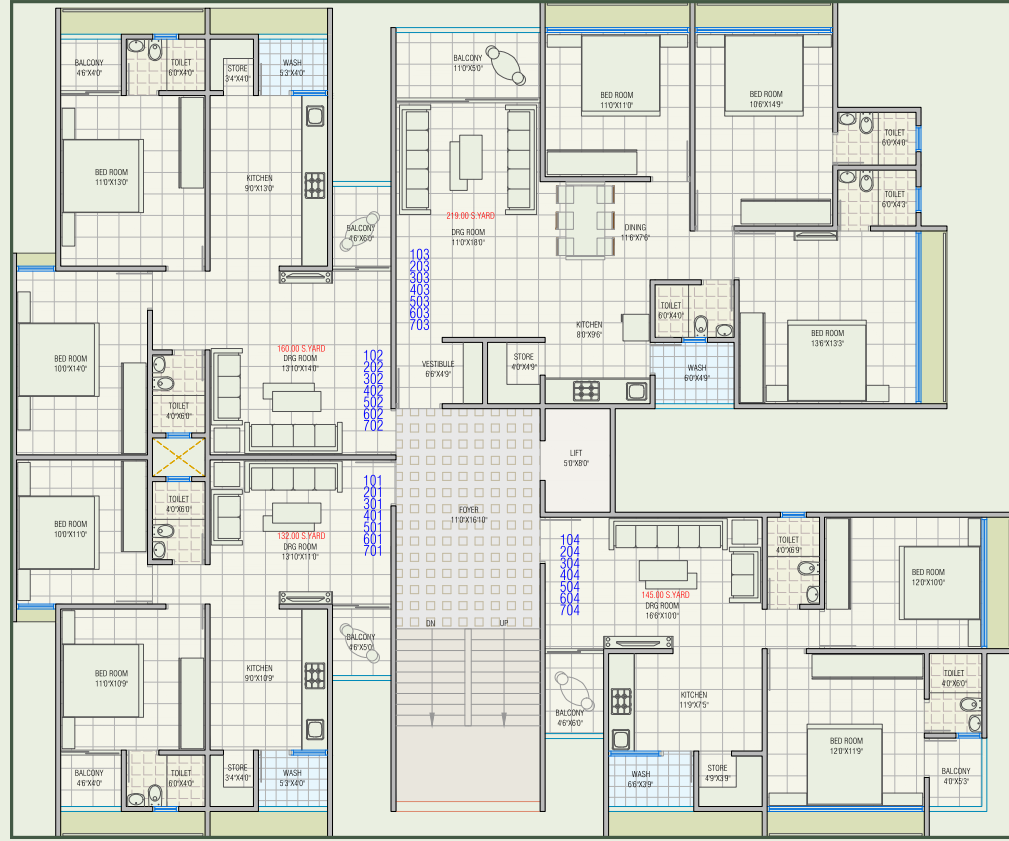
LAYOUT PLAN



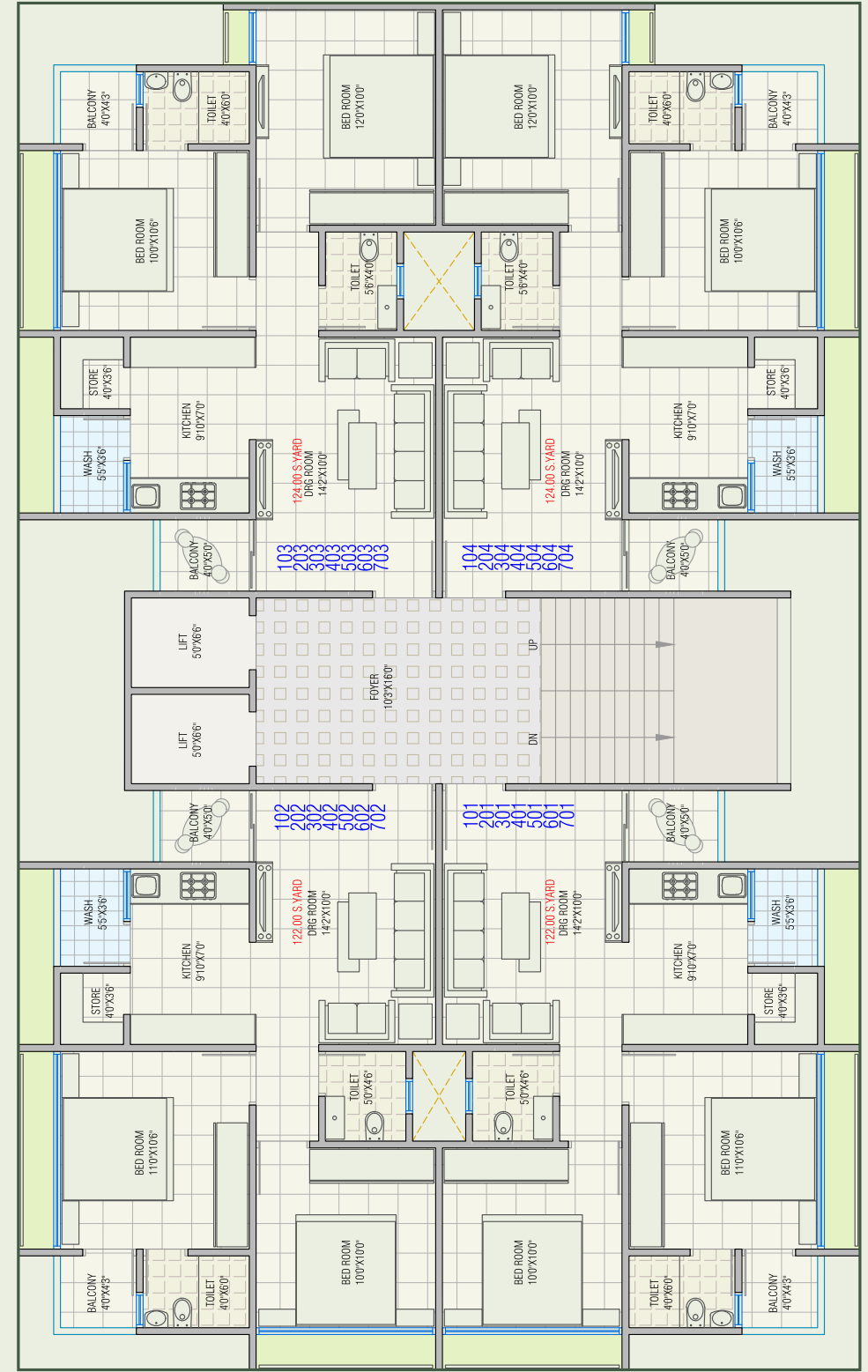
UNIT PLAN -A



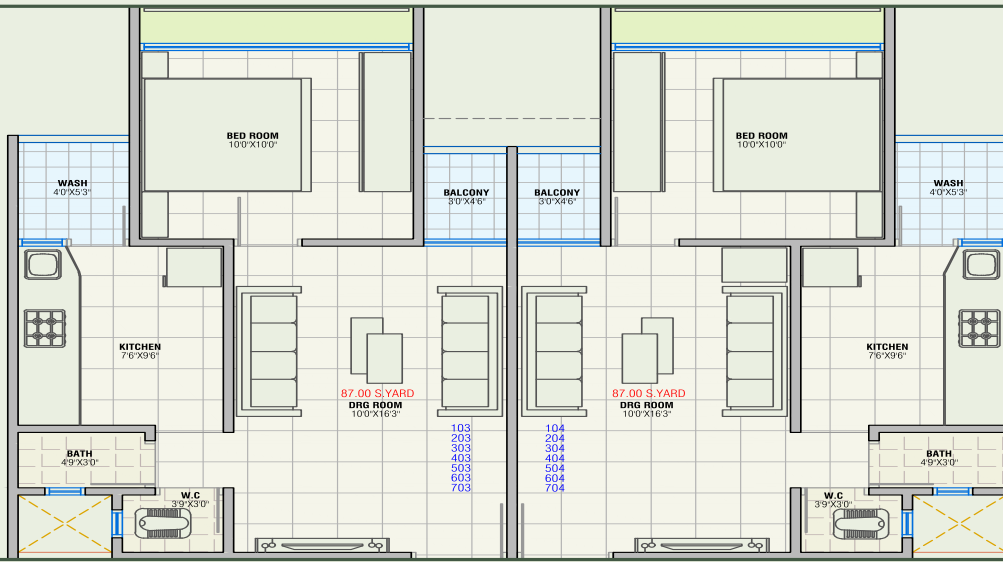
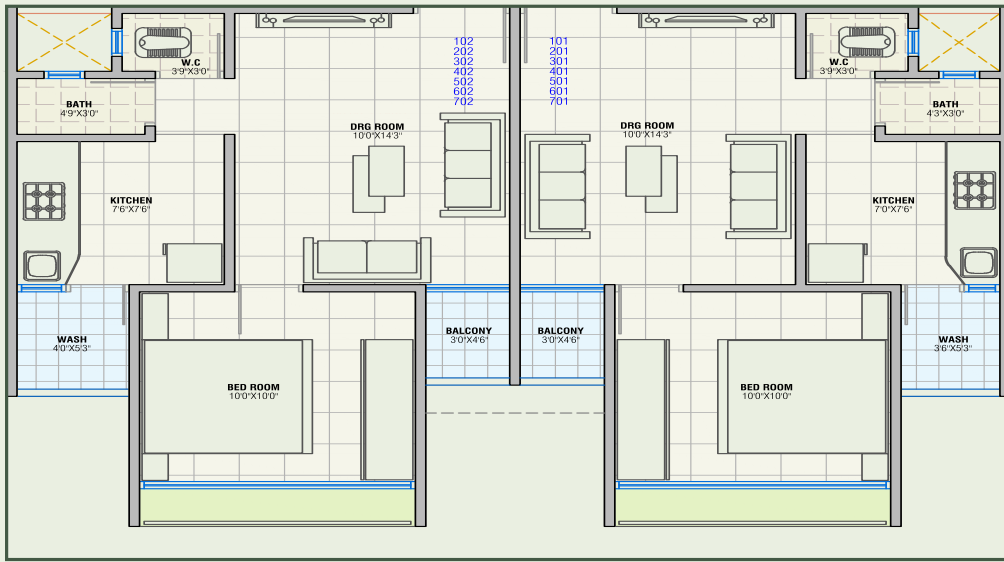
UNIT PLAN -B



UNIT PLAN -C-D-F-G



UNIT PLAN -E



અમેનીટીઝ

ભૂકંપ પ્રતિરોધક સ્ટ્રક્ચર ડિઝાઇન



24 કલાક પાણી સપ્લાય



આકર્ષક મેઇન ગેટ સેક્યુરીટી કેબિન સાથે



ગાર્ડન અને ચિલ્ડ્રન પ્લે એરિયા



અંડર ગ્રાઉન્ડ અને ઓવરહેડ પાણીની ટાંકી



સિનિયર સિટીઝન સેટિંગ એરિયા



પાર્કિંગની સગવડતા



આર.સી.સી.રોડ તેમજ સ્ટ્રીટ લાઇટની સુવિધા



ક્લબ હાઉસ



કોમન બોરવેલ સબમર્સીબલ પંપ સાથે



સ્ટાન્ડર્ડ લિફ્ટ તેમજ આકર્ષક પેસેજ લાઇટની સવલત સાથે



એન.એ., એન .ઓ .સી . ટાઇટલ કિલચર



પ્રદુષણ રહિત વાતાવરણ



લોન પેપર ઉપલબ્ધ



સ્પેસિફિકેશન

પ્લાસ્ટર :

બહારની બાજુએ ડબલ કોટ સેન્ટ ફેસ પ્લાસ્ટર, એકેલીક પેઇન્ટ કલરકામ સાથે, અંદરની બાજુએ સિંગલ કોટ માલા પ્લાસ્ટર, વોલ પુટ્ટી (લાપી) સાથે



ફ્લોરિંગ :

બેઠકરૂમ, રસોડું, ડાઇનીંગ તથા બેડરૂમ આકર્ષક વીટ્રીફાઇડ ટાઇલ્સ, ટેરેસ માં ચાઇના મોજક



કિચન :

ગ્રેનાઇડ સેન્ડવીચ પ્લેટફોર્મ એસ.એસ.સિન્ક , આર.ઓ.પ્લાન્ટ પોઇન્ટ અને લીટલ લેવલ સુધી ગ્લેઝ ટાઇલ્સ ડેકો.



બાથરૂમ :

બધા જ બાથરૂમમાં લીટલ લેવલ સુધી ગ્લેઝ ટાઇલ્સ.



પ્લમ્બિંગ :

સારી કવોલિટીની કોડ ફીટિંગ સાથે અને ગીઝર પોઇન્ટ



ઇલેક્ટ્રિકલ કોનેકશન :

કન્સીલ્ડ કોપર વાયરિંગ અને જરૂરિયાત મુજબના પોઇન્ટ સાથે મોડ્યુલર ફીટિંગ



બારી-દરવાજા :

દરવાજાની ફ્રેમ એમ . એસ . ની તથા આકર્ષક મેઇનડોર, અંદરના દરવાજાની બંને બાજુ કલર રહેશે, બારી પાઉડર કોટિંગ એલ્યુમિનિયમ સેક્શન સાથે.



નિયમો

● સ્કીમમાં કોઇપણ પ્રકારનો ફેરફાર ડેવલપર્સને આધીન રહેશે ● દરેક સભ્યને દસ્તાવેજ ખર્ચ, સર્વિસ ટેક્ષ, GST, એ.ઇ.સી.ના લીગલ ચાર્જ અલગથી આપવાના રહેશે ● જો મકાન કેન્સલ થાય તો ભરેલી રકમ માંથી 10% વહીવટ ખર્ચ કાપી રકમ પરત આપવામાં આવશે. ● બહારના એલીવેશનમાં કોઇપણ જાતનો ફેરફાર કરવામાં આવશે નહિ તેમજ ટેકનિકલ બાબતોમાં આર્કિટેક્ટ એન્જિનિયર્સની નિમણુક કરવામાં આવી છે જેનો અભિપ્રાય દરેક સભ્યને માન્ય કરવાનો રહેશે. ● સરકારશ્રીના નિયમો અનુસાર સ્ટેમ્પ ડ્યુટી, સર્વિસ ચાર્જ, લીગલ ચાર્જ તથા અન્ય જે તે સમયે વધારાની જે રકમ ભરવાની આવે તે સભ્યશ્રીએ ભરવાની રહેશે. ● પગ્ગેશન લીધા બાદ દરેક સભ્યએ નક્કી કાર્ય મુજબ દર મહિને મેઇન્ટેનન્સ ખર્ચ આપવાનો રહેશે. ● બ્રોશરમાં દર્શાવેલ પ્લાન અને વિગતો સમજૂતીની રૂપ-રેખા આપે છે. એકોમોડેશન એ લીગલ ડોક્યુમેન્ટનો હિસ્સો નથી.