

DEVELOPERS :



સાઈટ એડ્રેસ :

શ્રીનાથજી ફ્લેટ્સ - ૨, સમય ડેવલોપર, ટી.પી. ૦૭,
સરવે નં. ૬/૭/૨૧, ફા. પ્લોટ નં. ૪૯, સાંઈ જ્યોત સોસાયટીની બાજુમાં,
રીંગ રોડ, ઊંઝા - ૩૮૪૧૭૦.

બુકિંગ કોન્ટેક્ટ : ૮૨૬૦૦ ૫૯૬૦૦

info@samaygroup.in | www.samaygroup.in

RERA REG. NO. : _____ | www.gujrera.gujarat.gov.in



A project of SAMAY Group

Shreenathji-2
FLATS

— 1 & 2 BHK LAVISH LIVING & SHOP —



A Project Of :



“સમય ગુપ” અમારા માટે આ માત્ર એક નામ જ નથી. પરંતુ લગભગ અડધી સદીથી ઊંઝા વિસ્તારમાં જમીન અને બાંધકામ ક્ષેત્રે સંકળાયેલા સંપન્ન પરિવારોના વડવાઓના સાહસ, હિંમત, નિષ્ઠા અને ઇમાનદારીની ઉચ્ચ પ્રશાલિકાઓને આગળ ધપાવી રહેલું એક જીવંત પરિબલ છે. કર્મના સિદ્ધાંત પર અડગ આસ્થા ધરાવતા આ પરિવારોની નવી યુવાપેઢી પોતાના વડવાઓના જીવનમૂલ્યોને આદર્શ બનાવીને તેમના ચિંધેલા માર્ગ પર આગળ ધપવા કટિબદ્ધ છે - જેના ફળસ્વરૂપે જ “સમય ગુપ” ની રચના થઈ છે. અમે દૃઢપણે માનીએ છીએ કે, “ઘર” એ માત્ર ઇંટ-સિમેન્ટના ચણતરનું માળખું જ નથી હોતું પરંતુ જીવનભરના અથાગ પ્રયત્નો અને પરિશ્રમથી ભેગી થયેલી મૂડીનું વાવેતર કરીને લાણેલું સપનું છે... વધુને વધુ પરિવારો “સમય ગુપ” ના માધ્યમથી શ્રેષ્ઠ ગુણવત્તાવાળાં “ઘરનું ઘર” વસાવવાનાં સપનાં પૂરાં કરે અને “સમય ગુપ” તેમની ખુશીઓમાં નિમિત્ત બને એ જ અમારો અંતિમ ધ્યેય અને વડવાઓના સંસ્કાર ઉજાળવાનો માર્ગ છે...

Shreenathji-2 FLATS

— 1 & 2 BHK LAVISH LIVING & SHOP —

જીવનશૈલીને આપો એક આગવો
અંદાજ





— સુખી જીવનની એક જ યાવી —

આપના પરિવારની ખુશીઓનું નવું સરનામું એટલે શ્રીનાથજી ફ્લેટ્સ - ૨,
કે જ્યાં પ્રવેશ કરતાં જ 'પોતાના ઘરે' પહોંચ્યાની લાગણી અનુભવાય.


Shreenathji-2
FLATS





LEACHEL

SkyBags

Fashaion Hub

Green Fiber

Styler's

Magica

Colorlab

Disney Toys

BOOKSTORES

PHARMACY

હવે ખુશીઓને આંબવા દો ઊંચા
આકાશ!



**GROUND
FLOOR PLAN**



12.00 MT WIDE ROAD

18.00 MT WIDE ROAD

LIFT
D
DN UP

C B

TOI.	TOI.	TOI.	TOI.	TOI.	TOI.	TOI.	TOI.	TOI.	TOI.	TOI.	TOI.	TOI.	TOI.	TOI.
23 SHOP 10'-0" X 21'-7"	22 SHOP 10'-3" X 21'-7"	21 SHOP 10'-3" X 21'-7"	20 SHOP 10'-0" X 21'-7"	19 SHOP 10'-3" X 21'-7"	18 SHOP 10'-0" X 21'-7"	17 SHOP 10'-0" X 21'-6"	16 SHOP 10'-3" X 21'-7"	15 SHOP 10'-3" X 21'-7"	14 SHOP 10'-0" X 21'-7"	13 SHOP 10'-0" X 21'-7"	12 SHOP 10'-3" X 21'-7"	11 SHOP 10'-3" X 21'-7"	10 SHOP 10'-0" X 21'-7"	TOI.

5' - 0" WIDE PASSAGE

1 SHOP
20'-5" X 14'-10½"

2 SHOP
20'-5" X 7'-10½"

3 SHOP
20'-5" X 9'-8"

4 SHOP
7'-1½" X
10'-2"

5 SHOP
18'-4" X 9'-8"

9 SHOP
9'-10" X
23'-6"

8 SHOP
9'-10" X
23'-6"

7 SHOP
9'-10" X
23'-6"

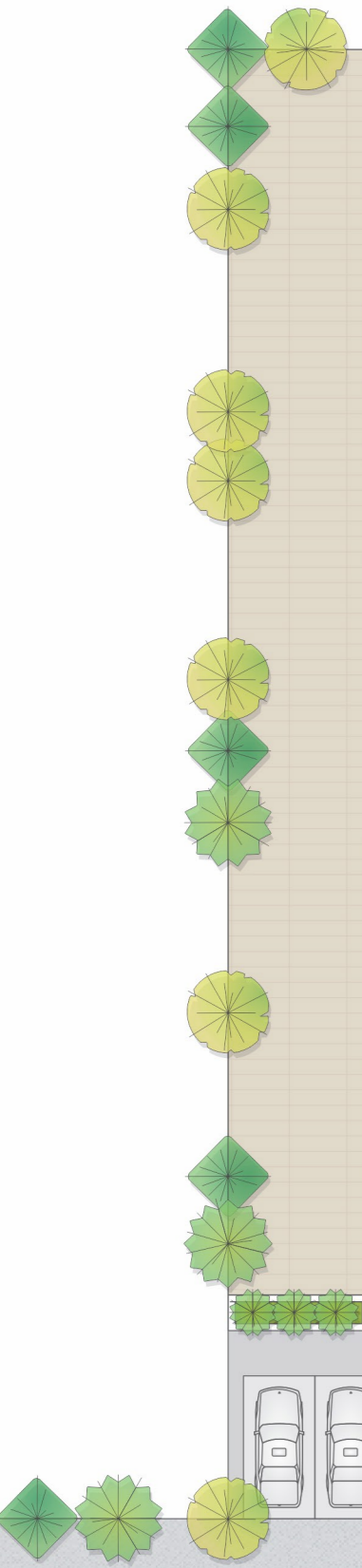
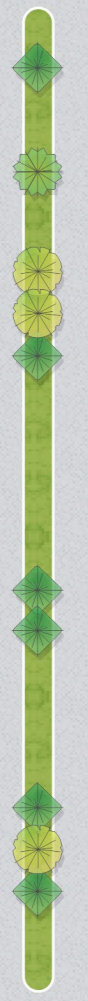
6 SHOP
9'-10" X
23'-6"

A
DN UP
LIFT
LIFT

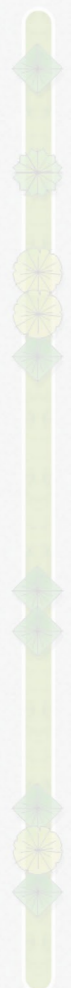
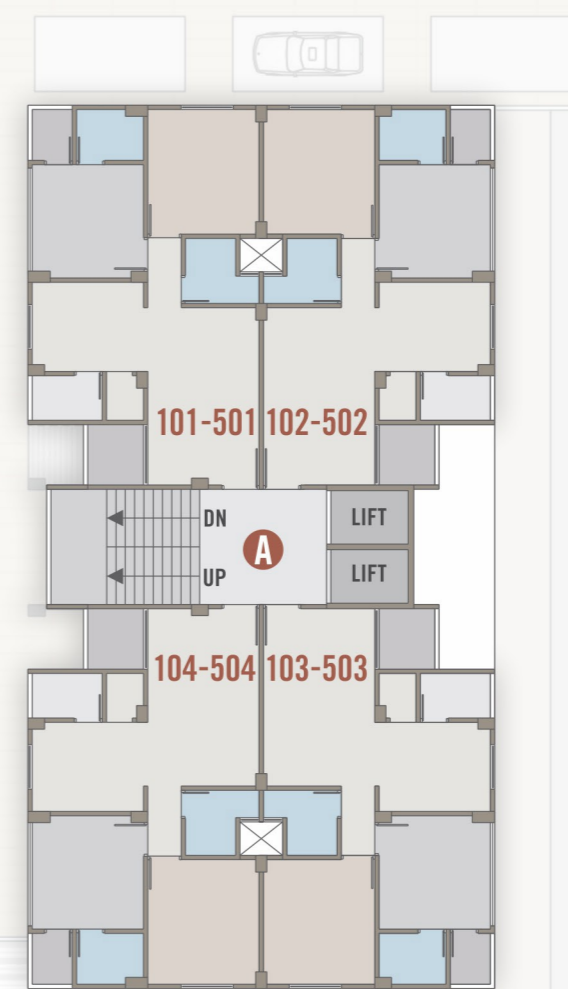
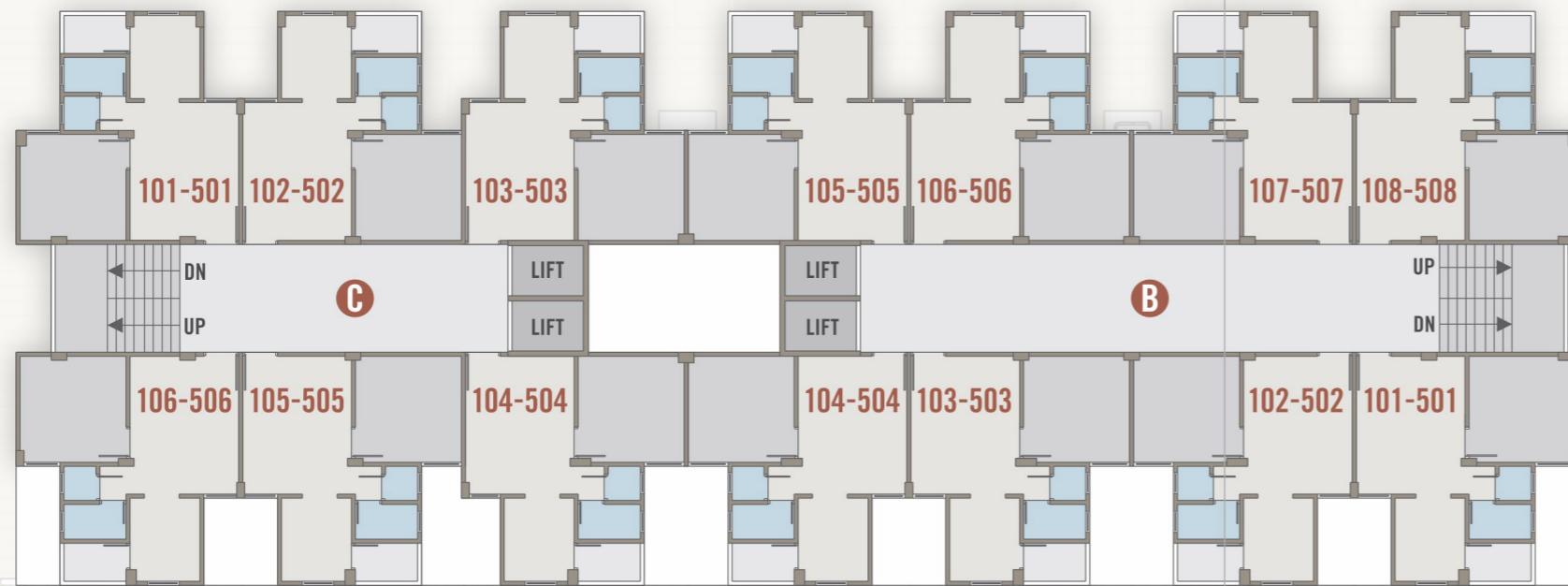
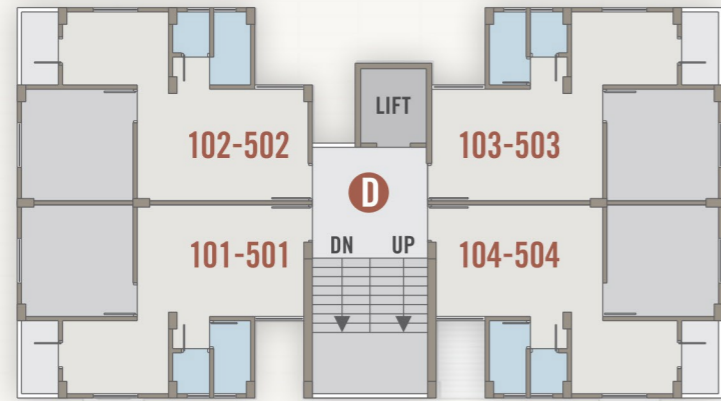
5' - 0" WIDE PASSAGE

5' - 0" WIDE PASSAGE

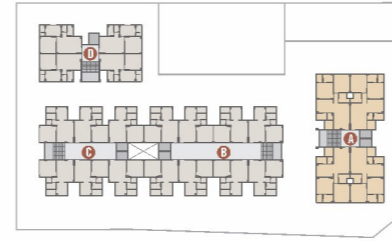
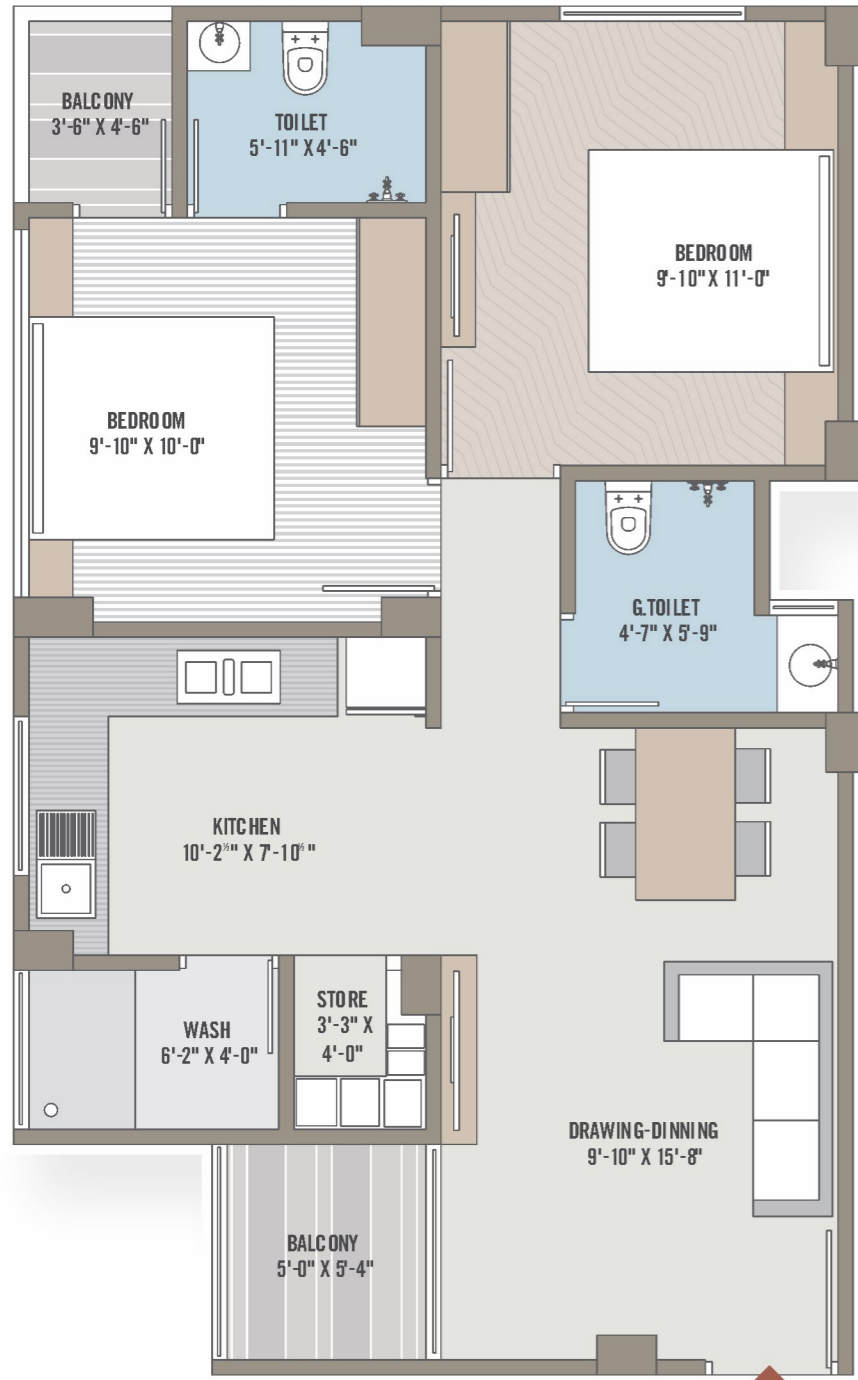
ENTRANCE



1ST TO 5TH
FLOOR PLAN



2 BHK
UNIT PLAN
TYPE - 1

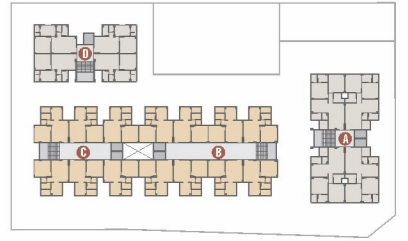


— BLOCK - A —



SECTION PLAN

1 BHK
UNIT PLAN
TYPE - 1

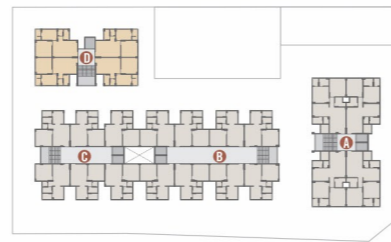


— BLOCK - B & C —



SECTION PLAN

1 BHK
UNIT PLAN
TYPE - 2



— BLOCK - D —



SECTION PLAN



એક એવું સ્થળ જ્યાં બધી જ
ગુણવત્તાઓ એક સાથે





— સુવિધાઓ —



ચિલ્ડ્રન
પ્લે એરિયા



૨૪ કલાક
પાણીની વ્યવસ્થા



ગાર્ડન

— વિશિષ્ટતાઓ —



સ્ટ્રક્ચર

ધરતીકંપ અવરોધક ફ્રેમ સ્ટ્રક્ચર



ફ્લોર ટાઇલ્સ

ડ્રોઇંગરૂમ, બેડરૂમ તથા રસોડામાં
વિદ્રીક્ષણ ટાઇલ્સ



ટોઇલેટ

ડેકોરેટીવ કલર ગ્લેઝડ ટાઇલ્સ લીન્ટલ
લેવલ સુધી



પ્લાસ્ટર

અંદરની સાઇડે સીંગલકોટ માલા પ્લાસ્ટર
લાપી સાથે તથા બહારની સાઇડે ડબલકોટ
સેન્ડ ફ્રેસ્ક પ્લાસ્ટર એક્સટીરીયર પેઇન્ટ સાથે.



બારી તથા દરવાજા

ડેકોરેટીવ મેઇન ડોર, બાકીના બધા ૧૪ ફ્લશ
ડોર તથા એલ્યુમિનિયમ સ્લાઇડીંગ વિન્ડો



પ્લમ્બીંગ

સારી ગુણવત્તાનું પ્લમ્બીંગ ફિટીંગ્સ (ISI Brand)



કિચન પ્લેટફોર્મ

બ્લેક ગ્રેનાઇટ પ્લેટફોર્મ સ્ટેઇનલેસ સીંક સાથે
તથા ગ્લેઝડ ટાઇલ્સ લીન્ટલ લેવલ સુધી



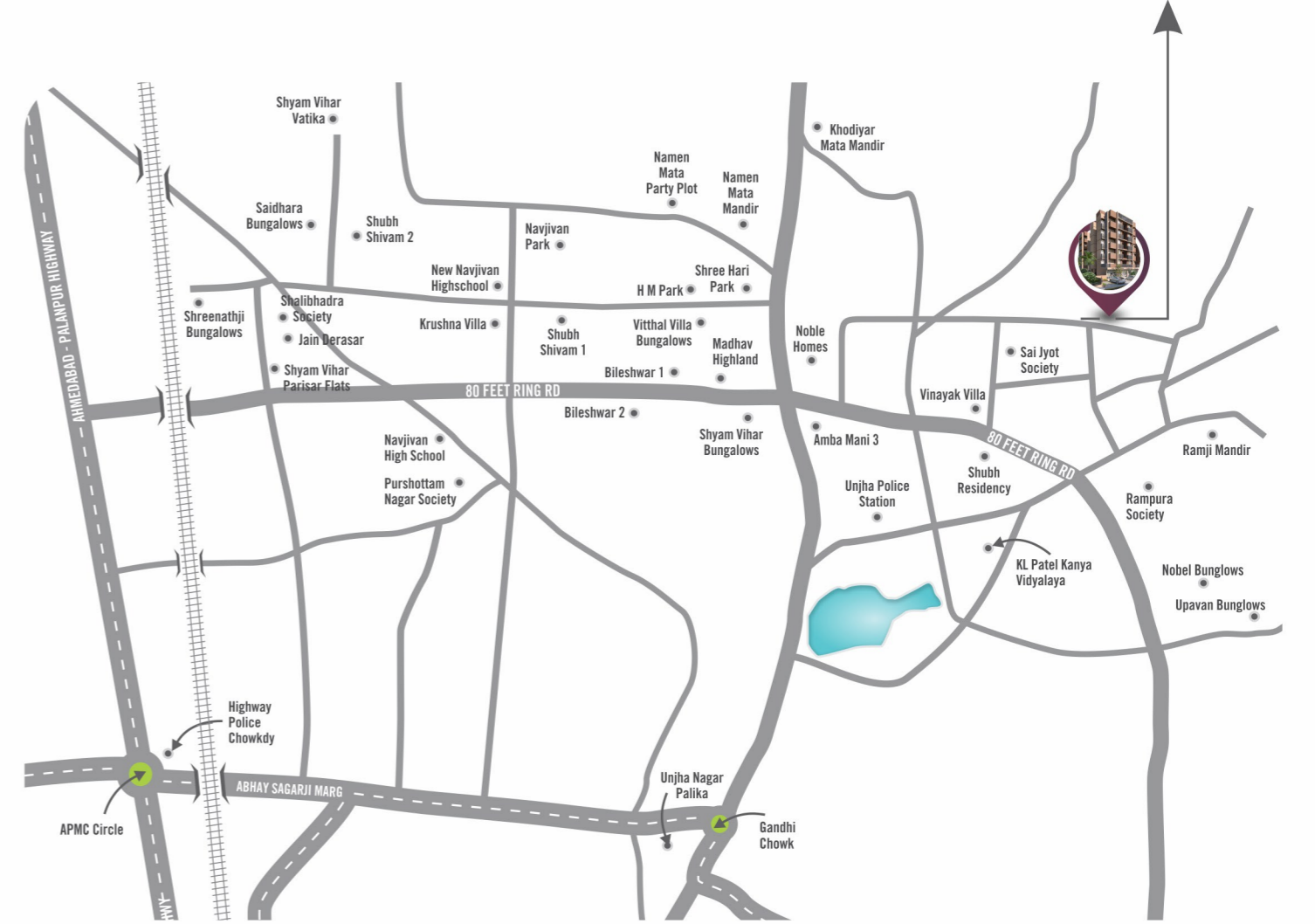
ઇલેક્ટ્રીફિકેશન

ISI મોડ્યુલર સ્વીચો તથા ISI બ્રાન્ડનો કેબલ
(આર્કાઇવેડ પ્લાન મુજબ વરિયાતના પોઇન્ટ આપવામાં આવશે.)

ટર્મ્સ એન્ડ કંડિશન :

- પ્લાન, એલિવેશન અને સ્પેસિફિકેશનમાં કોઈપણ પ્રકારનો ફેરફાર કરવાનો અધિકાર ઓર્ગનાઈઝર્સને રહેશે. ભવિષ્યમાં સ્કીમની આસપાસમાં કોઈપણ પ્રકારનાં ડેવલોપમેન્ટ થાય તે તમામ સભ્યોને બંધનકર્તા રહેશે.
- અનિયમિત પેમેન્ટ આપનાર સભ્યનું બુકીંગ કેન્સલ થશે. આવા કિસ્સામાં જે-તે યુનિટની સામે નવું બુકીંગ મળ્યેથી ૧૪ યુનિટની કુલ કિંમતના ૧૫% સર્વિસ ચાર્જ કાપીને રકમ પરત કરાશે.
- ઇલેક્ટ્રીસિટી (GEB ચાર્જીસ), સ્ટેમ્પ ડ્યુટી, તમામ લિગલ ચાર્જીસ, જીએસટી ટેક્સ તથા અન્ય ટેક્સ, પાણી કનેક્શન ચાર્જીસ તેમજ પ્રારંભિક મેન્ટેનન્સ ભંડોળ તથા મેન્ટેનન્સ માસિક ખર્ચ અલગથી ચૂકવવાનું રહેશે.
- બહારના એલીવેશનમાં ફેરફાર કરવાની મંજૂરી મળશે નહીં. ફ્લેટમાં કોઈ અંદરના ફેરફાર કરવા હશે તો તે ડેવલોપરની મંજૂરી લઈને ૧ કરી શકાશે - જે માટે જે કોઈ ખર્ચ થશે તે એક્સ્ટ્રા થશે અને આ રકમ એડવાન્સમાં ચૂકવવાની રહેશે.
- બ્રોશરમાં દર્શાવેલી વિગતો તેમજ માપ વગેરે માત્ર સમજ માટે ૧ છે. જે લિગલ ડોક્યુમેન્ટનો કે કન્સ્ટ્રક્શન કોન્ટ્રાક્ટનો ભાગ નથી.
- યુનિટનું સંપૂર્ણ પેમેન્ટ ચૂકવે કરવાથી ૧ પગેશન મળશે. સ્કીમના કામકાજ દરમિયાન કે સ્કીમ પૂરી થાય પછી કોઈપણ પ્રકારના સરકારી કે સ્થાનિક ઓથોરિટીના ચાર્જ કે ડ્યુટીઝ લાગશે તો તે ખરીદનારે ભોગવવાનો રહેશે.
- સ્કીમનું નામ શ્રીનાથજી ફ્લેટ્સ - ૨ છે, અને તે કાયમ રહેશે.

LOCATION MAP



Shreenathji-2 FLATS

સાઈટ એક્સેસ :

શ્રીનાથજી ફ્લેટ્સ - ૨, સમય ડેવલોપર, ટી.પી. ૦૭,
સરવે નં. ૬/૭/૨૧, ફા. પ્લોટ નં. ૪૯, સાંઈ જયોત
સોસાયટીની બાજુમાં, રીંગ રોડ, ઊંઝા - ૩૮૪૧૭૦.

બુકિંગ કોન્ટેક્ટ :
૮૨૬૦૦ ૫૯૬૦૦



RERA REG. NO. :

| www.gujrera.gujarat.gov.in

DEVELOPERS



ARCHITECT



STRUCTURE



LEGAL ADVISOR

MAHENDRA
BHAVSAR & CO.

FINANCIAL ADVISOR

