

3 BHK Luxurious Bungalows


લુકાલન
રેસીડેન્સી



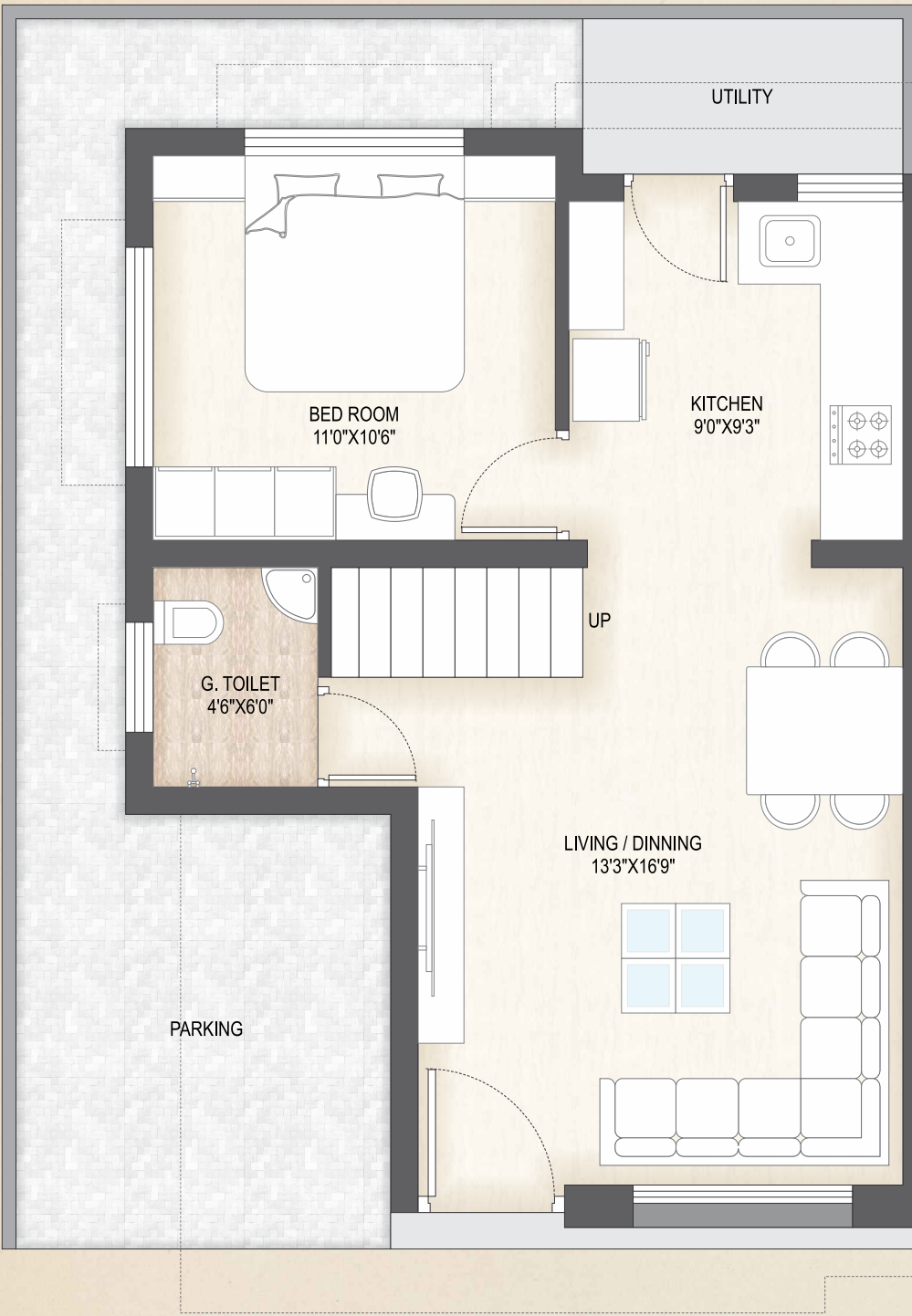
કુદરત ના સાનિદ્યમાં આકાર લઈ રહેલ નયનરમ્ય ટાઉનશીપ શહેરના ઘોંઘાટ અને પ્રદૂષણથી દૂર ખુલ્લી જ્યાંમાં કુદરતના સાનિદ્યમાં બાગ-બગીચા સહિતનું આયોજન કુલ 30 બંગ્લોઝ જેમાં 3 બેડરૂમના રેસીડન્સ, લેન્ડસ્કેપ ગાર્ડન, સીનીયર સીટીંગ, પેવર્ડ વોકવેઝ વગેરે જીવન જરૂરી સુવિધાઓ સાથે સુંદર રીતે વણી લેવામાં આવેલ છે. સૌથી ઝડપથી વિકસી રહેલ વડતાલ રોડ પર વૈભવિય વિસ્તારમાં અને આણંદ થી તદ્દન નજીક આવેલ છે. જેના થી તદ્દન નજીકમાં વિદ્યાનું ધામ એટલે વલ્લભ વિદ્યાનગર, ઔદ્યોગીક કેન્દ્ર એટલે વિદ્યલ ઉદ્યોગનગર અને જીલ્લાનું સૌથી વિશાળ આરોગ્ય કેન્દ્ર એટલે શ્રી કૃષ્ણ હોસ્પિટલ આવેલ છે...



કુદરત
રેસીડન્સી

સુવિધાઓ...

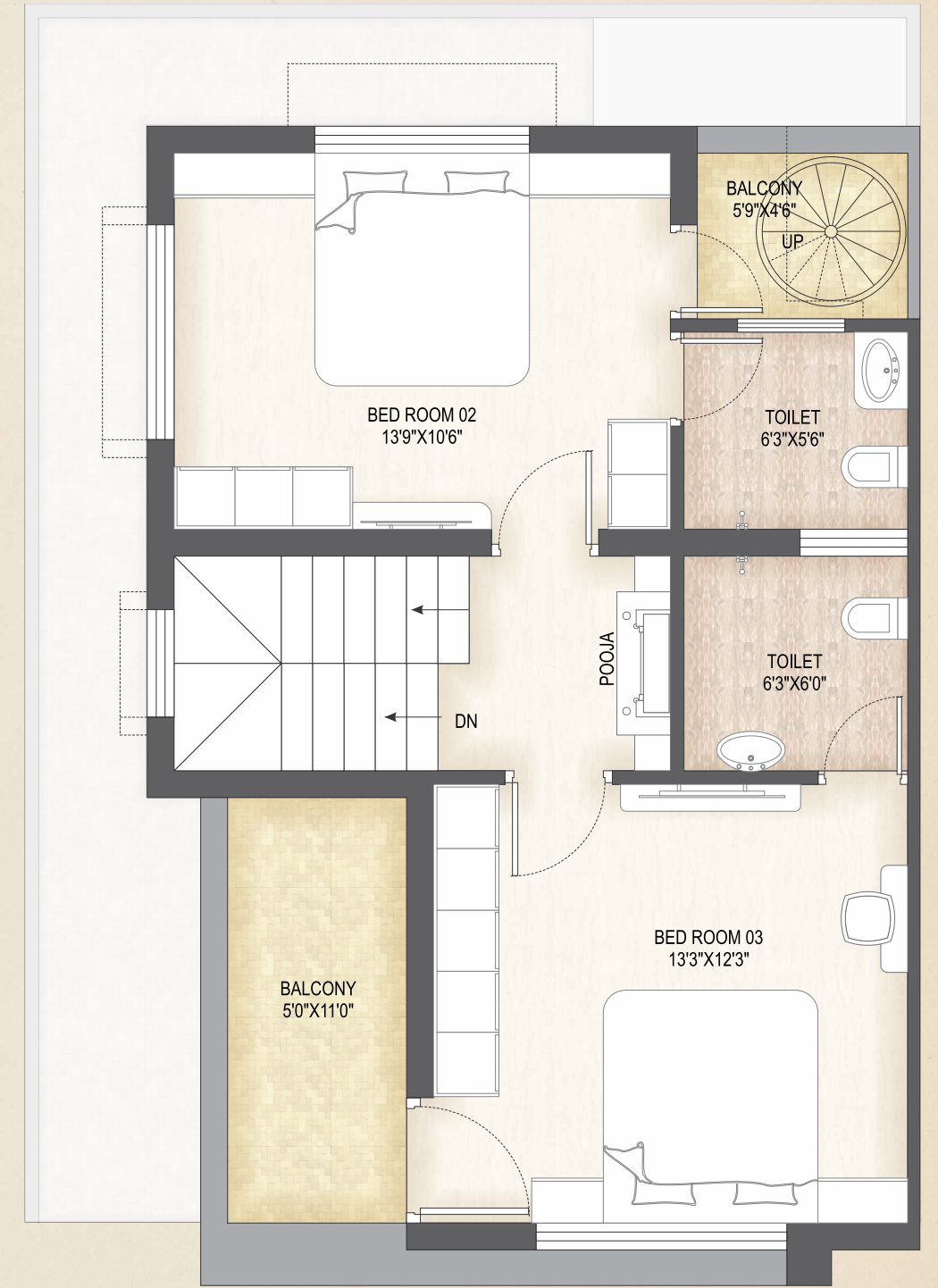
આકર્ષક એલીવેશનવાળું સુંદર પ્લાનીંગ - સોસાયટીમાં CCTV ની સુવિધા,
સોસાયટીનો આકર્ષક મેઈન ગેટ તથા આકર્ષક ગ્રીનરી વાળા રસ્તા, ૭૦૦૦ ચો. ફુટ ના વિશાળ ગાર્ડન, સોસાયટીમાં પાકો રોડ,
સ્ટ્રીટ લાઈટ તથા ડ્રેઈનેજ કનેક્શન, ૨૪ કલાક પાણી માટે સોસાયટીનો પોતાનો બોર - દરેક મકાનને ૧૫૦૦ લીટરની ટાંકી
દરેક મકાનને ઉદ્યર્ષ ટ્રીટમેન્ટ



Ground Floor



First Floor



સ્પેસીફિકેશન :

- સ્ટ્રક્ચર : કમ્પોઝીટ સ્ટ્રક્ચર - સ્ટ્રક્ચર એન્જીનીયરના માર્ગદર્શન પ્રમાણે.
 પ્લાર્સ્ટર : અંદરની સાઈડે અને બહારના ભાગમાં માલા પ્લાર્સ્ટર.
 ફ્લોરીંગ : ૨૪x૪૮ ઈંચ વિટ્રીફાઈડ ફ્લોરીંગ ટાઈલ્સ તથા બહાર ચેકડ ટાઈલ્સ.
 ટોઈલેટ/બાથરૂમ : ગ્લેઝડ ટાઈલ્સ લીટલ લેવલ સુધી.
 કિચન પ્લેટફોર્મ : ગ્રેનાઈટ પ્લેટફોર્મ સ્ટેનલેસ સ્ટીલ સીંક સાથે.
 બારણા : ધાના સાગ મેઈન ડોર, અંદર ફલશ ડોર વુડન ફીનીશ લેમીનેટ સાથે તથા દરેક માં મોટાઈઝડ લોક.
 બારી : ગ્રેનાઈટ બેઝ માં એલ્યુમીનીયમ ડુમાલ સેકસન મચ્છર જાળી અને સેફટી ગ્રીલ સાથે.
 ઈલેક્ટ્રીક ફીટીંગ્સ : કન્સીલ્ડ ફીટીંગ ઓફર વાયર તથા ઓફરની મોડ્યુલર સ્વીચો, એમ.સી.બી. - ઈ.એલ.સી.બી. સાથે.
 પ્લમ્બીંગ : એસ્ટુલ ની સી.પી.વી.સી. અને પી.વી.સી. કન્સીલ્ડ પાર્ષપ ફીટીંગ તથા જ્યુઆર ના ફીટીંગ્સ
 પેઈન્ટ : અંદર નાં ભાગ માં સિમેન્ટ બેઝ પુટ્ટી, બહારના ભાગ માં ટેક્ચર પેઈન્ટ.
 પાણી સપ્લાય : દરેક મકાનને સિન્ટેક્સ ની ૩ લેયર ની ૧૫૦૦ લીટરની ઓવર હેડ વોટર ટેન્ક સાથે.
 વોટર પ્રુફીંગ : દરેક બાથરૂમ તથા ટેરેસમાં કેમીકલ બેઈઝ વોટર પ્રુફીંગ.
 ટેરેસ : ચાઈના મોઝેઈક ટાઈલ્સ સાથે.
 પેસ્ટ કંટ્રોલ : દરેક મકાનમાં પાયા તથા પ્લીથ લેવલ પર ઉદ્યોગ ટ્રીટમેન્ટ કરી આપવામાં આવશે.


જનરલ ટર્મ્સ એન્ડ કન્ડીશનસ :

- (૧) મકાનના પ્લાન તથા સ્પેસીફિકેશનમાં ફેરફાર કરવાનો અધિકાર ડેવલપર, આર્કિટેક્ટ તથા સ્ટ્રક્ચરલ એન્જીનીયર નો રહેશે અને તે તમામ ને બંધન કરાવે રહેશે.
- (૨) જી.ઈ.બી. ચાર્જ, દસ્તાવેજ અર્થ, સ્ટેમ્પ ડ્યુટી, રજીસ્ટ્રેશન, ઈન્સ્યુરન્સ, મ્યુનિ. ટેક્ષ, જી.એસ.ટી. વગેરે સભ્યોએ અલગથી આપવાનો રહેશે.
- (૩) આંતરીક ફેરફાર એન્જીનીયરની મંજૂરીને આધીન અને એસ્ટીમેટ પ્રમાણે એડવાન્સમાં નાણાં આપવાના રહેશે.
- (૪) મકાનનું બુકીંગ રદ કરાવતાં, મકાનની કિંમતના ૧૦% રકમ વહીવટી અર્થ તરીકે કાપીને નવું બુકીંગ મળેથી પરત આપવામાં આવશે.
- (૫) સપૂર્ણ પેમેન્ટ થયા બાદ જ પોઝેશન આપવામાં આવશે, અથુરા પેમેન્ટે કોઈપણ ધાર્મિક વિધી કે અન્ય કામગીરી કરવાની છુટ આપવામાં આવશે નહીં.
- (૬) વખતો વખત સુધારા વધારા કરવાનો અધીકાર ડેવલપર અનામત રાખે છે.
- (૭) બ્રોશર ફક્ત માહિતી આપવા માટે છે તે લીગલ દસ્તાવેજ ગણાશે નહિ.
- (૮) કાયદાકીય બાબત માટે ન્યાય ક્ષેત્ર આણંદ શહેર રહેશે.
- (૯) સરકારશ્રી તરફથી વખતો વખત લાગુ પડતા નવા કોઈ પણ પ્રકારનાં વેરા સભ્યોએ અલગથી આપવાના રહેશે.
- (૧૦) મેન્ટેનન્સ ડીપોઝીટ ૫૦,૦૦૦=૦૦ રહેશે.

પેમેન્ટ કંન્ડીશન :

- (૧) બુકીંગ વખતે - ૨૫%
- (૨) ગ્રાઉન્ડ ફ્લોર સ્લેબ વખતે - ૨૫%
- (૩) ફ્લોર ફ્લોર સ્લેબ વખતે - ૨૫%
- (૪) ફ્લોરીંગ વખતે - ૧૫%
- (૫) પોઝેશન વખતે - ૧૦%



Site Layout 



Opposite Vinayaka Institute,
Vadtal Road,
BAKROL - 388315

 22°34'2.63"N
72°54'52.42"E



Developer :

VRUNDAVAN
DEVELOPERS

89801 21010
98250 87922

Architect :



ACE Associates
www.aceassociates.in

Structural Consultant :

Kalpesh Patel
Anand