

**2 BHK**  
BIG SIZE HOMES & SHOPS

  
**AKSHAT**  
**elegance**  
welcome to the life of your dreams

Find A PERFECT HOME for your FAMILY



LIFESTYLE OF  
SUPREME LIVING



Artistic image\*

Ground Floor Plan





LIFESTYLE OF ESTEEMED ADDRESS



Artistic image

- ### Features Amenities
- 2 Elevator & Large foyer
  - C.C.T.V Camera For Common Area
  - Solar Power Panels For Common Area
  - 24 x 7 Water Supply
  - Basement & Ground Floor Parking
  - Fire Safety System

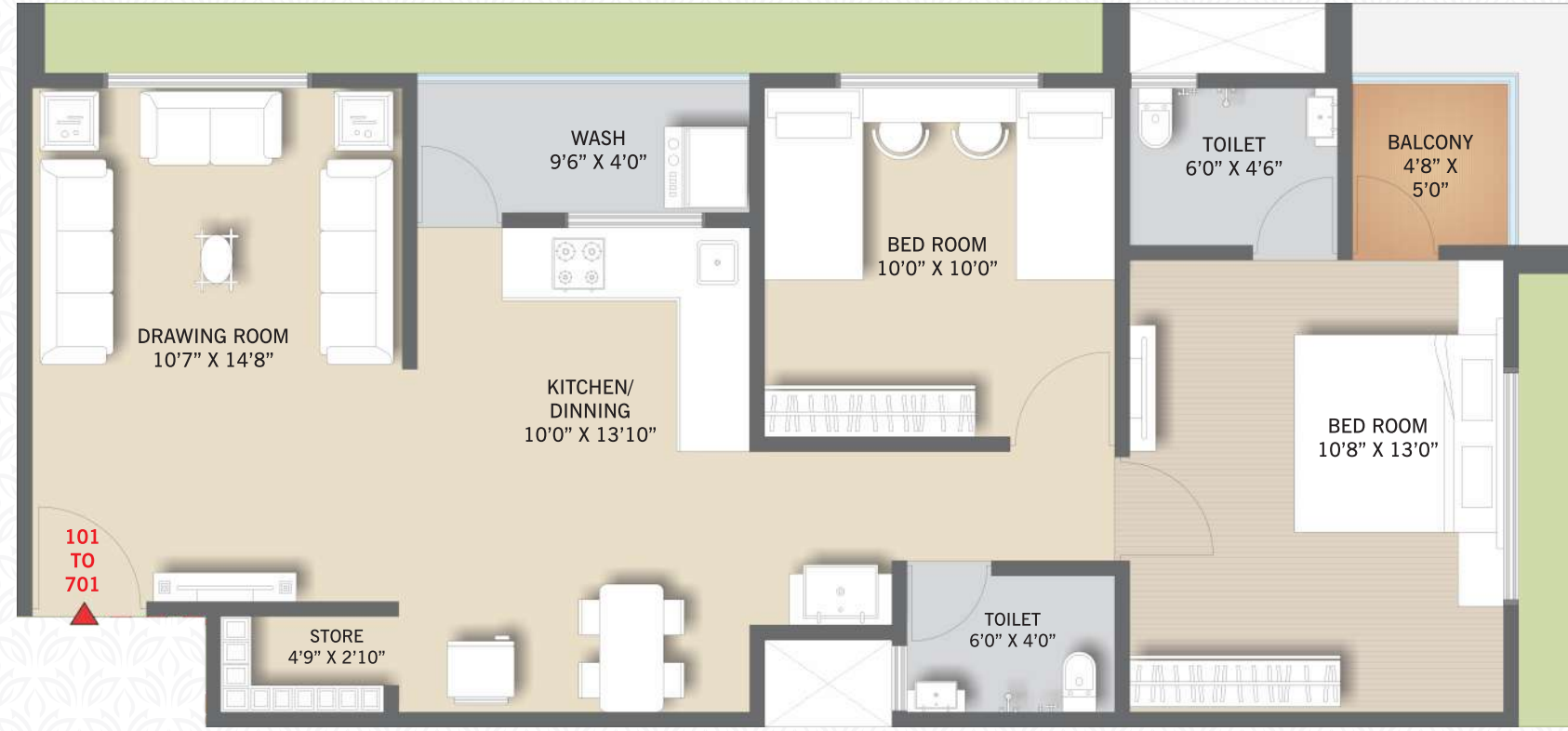
Typical Plan



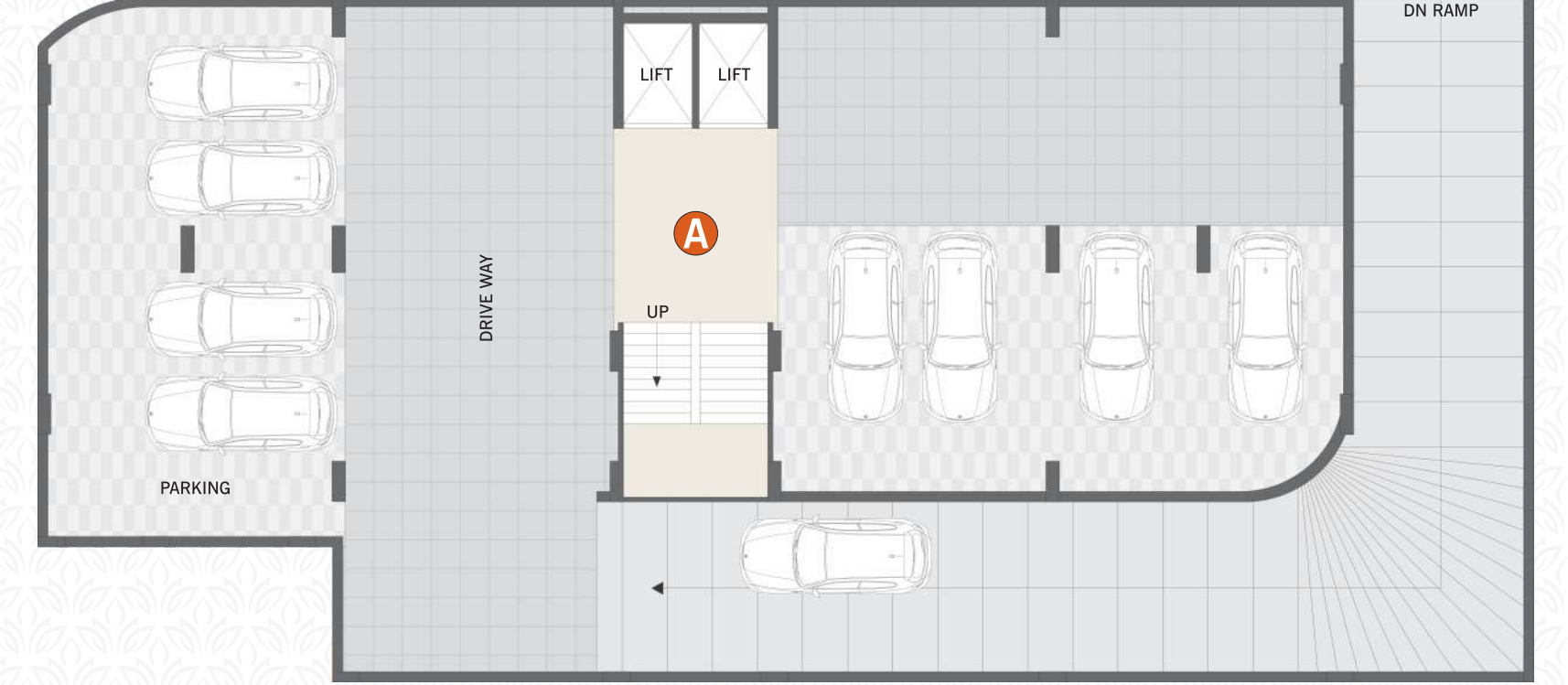




Typical Unit Plan (2 BHK)



Basement Plan



### સ્પેશીફિકેશન



રૂઢકચર  
ભૂકંપ પ્રૂફ આર.સી.સી. ફેમ રૂઢકચર



ફલોરીંગ  
સ્ટાન્ડર્ડ કંપનીની વિટ્રીફાઇડ ફલોરીંગ



દરવાજા  
એટ્રેક્ટીવ મેઈન ડોર તથા અંદરની સાઈડ ફલશ ડોર



ઇલેકટ્રીક  
તમામ પ્રકારનું વાયરીંગ ફીટીંગ તથા પૂરતા ઇલેકટ્રીક પોઈન્ટસ



ફીનીશ  
અંદરની દિવાલમાં પુટ્ટી ફીનીશ તથા બહારની દિવાલમાં વેધર પ્રૂફ કલર



કિચન  
સેન્ડવીચ ગ્રેનાઈટ પ્લેટફોર્મ એસ.એસ. સીક સાથે કિચન વોલ ટાઈલ્સ લિન્ટલ લેવલ સુધી



લીફ્ટ  
બ્લોકમાં સ્ટાન્ડર્ડ કંપનીની બે લીફ્ટ



બારી  
દરેક બારી પાવડર કોટેડ એલ્યુમિનીયમ સેકશન સાથે



ટોઈલેટ  
ડિગ્રાઈનર ગ્લેઝ ટાઈલ્સ લિન્ટલ લેવલ સુધી તથા બાય એસેસરીઝ સ્ટાન્ડર્ડ કંપનીનું ફીટીંગ સાથે



પલમ્બીંગ  
કન્સીલ્ડ પલમ્બીંગ યુ.પી.વી.સી. પાઈપ ફીટીંગ સાથે



### નિયમો

- સભાસદે નક્કી થયા મુજબની કિંમત નક્કી કરેલ સમયે ભરવાની રહેશે, પરોશન તમામ પ્રકારના પેમેન્ટ ચૂકવે કયા પછી જ આપવામાં આવશે, અનિયમિત પેમેન્ટ કરનારનું સભ્યપદ આપોઆપ રદ થશે. ● સભ્યપદ કેન્સલ કરાવનાર તથા અનિયમિત પેમેન્ટ ભરનારને વહીવટી ખર્ચ કાપી નવા સભ્યની નોંધણી થયા બાદ નાણા પરત આપવામાં આવશે. ● દરતાવેજ ખર્ચ, જી.એસ.ટી. તથા અન્ય લીગલ ચાર્જ્સ તથા ટેક્સ જે તે સમયે સરકારથી એ નક્કી કરેલ નીતિ નિયમો મુજબ સભ્યએ ચૂકવવાના રહેશે. ● એ.એમ.સી., જી.ઈ.બી., લીગલ ચાર્જ્સ, મેઈન્ટેનન્સ તથા ડ્રેનેજ અને અન્ય ચાર્જ સભ્યએ ચૂકવવાનો રહેશે. ● સંજોગો વસાત સ્કીમના પ્લાન, બાંધકામ, એલીવેશન તેમજ કોઈપણ ખાતનો ફેરફાર કરવાનો હક્ક ડેવલપર્સને આધિન રહેશે જે દરેક સભ્યને બંધનકર્તા રહેશે. ● બહારના એલીવેશનમાં કોઈપણ ખાતનો ફેરફાર કરવા દેવામાં આવશે નહીં, તેમજ ટેકનીકલ ખાતનો માટે આર્કિટેક્ટની નિમણૂક કરવામાં આવેલ છે, જેનો અભિપ્રાય દરેક સભ્યશ્રીને માન્ય રાખવાનો રહેશે. ● આંતરિક ફેરફારનું કામ એકસ્ટ્રા ગણવામાં આવશે જેનું પેમેન્ટ એસ્ટીમેટ પ્રમાણે એડવાન્સમાં ચૂકવવાનું રહેશે. ● પરોશન લીધા પછી દરેક સભ્યએ નક્કી કર્યા મુજબનો દર મહિને મેઈન્ટેનન્સ આપવાનો રહેશે. ● ધોશરમાં દર્શાવેલ પ્લાન તથા વિગતો સમજૂતી ની રૂપરેખા માટે છે તે સહેલાઈથી સમજી શકાય તથા સામાન્ય માહિતી માટે જ છે જે એકોમોડેશન કે લીગલ ડોક્યુમેન્ટનો કોઈ હિસ્સો નથી. ● ન્યાયક્ષેત્ર અમદાવાદ રહેશે.



A Project by :  
**AMAR DEVELOPERS**

**AKSHAT**  
*elegance*

સૂર્ય-૪૭ ની બાજુમાં, આસ્થા ઉપવનની સામે,  
ચોસમીયા રોડ, સીંગરવા, અમદાવાદ.  
મો. ૯૭૧૪૪ ૮૦૮૩૪ , ૮૪૦૧૧ ૨૩૨૦૧

Architects

**SCALE**  
ASSOCIATE  
ENGINEERS • ARCHITECTS

Structural

**dolmen**  
ENGINEERING & DESIGN SERVICES



RERA: PR/GJ/AHMEDABAD/DASKROI/AUDA/MAA11610/180423  
www.gujrerar1.gujarat.gov.in

