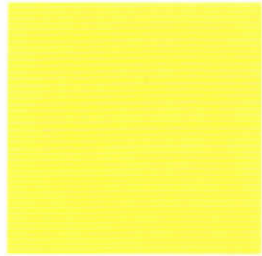




Kalash

Apartment



**2
BHK**

luxurious

flats





2
BHK



luxurious
flats



Kalash

Apartment



1st to 5th Floor Plan

2
BHK

luxurious
flats

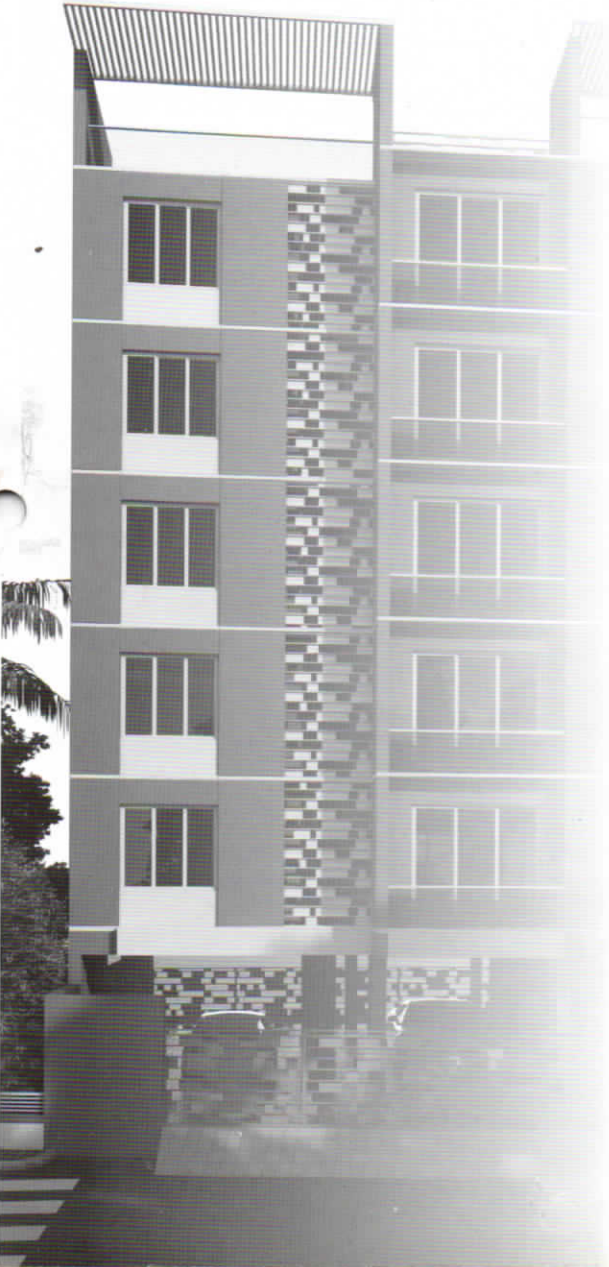


વિશીષ્ટતાઓ :

- કોમન લાઇટ તથા લીફ્ટ માટે સાઇલન્ટ જનરેટરની સુવિધા
- દરેક ડોરમાં ગ્રેનાઇટની ફર્નિગ તથા વિન્ડોમાં સીલની સુવિધા
- દરેક ફ્લેટને ઇન્ટરકોમ
- સ્ટાન્ડર્ડ કંપનીની લીફ્ટ
- દરેક બાથરૂમમાં સોલાર પોટર હિટિંગ સીસ્ટમ
- પીવાના પાણી માટેની દરેક ફ્લેટમાં અલગથી લાઇન
- સીક્યોરીટી રૂમ

સુવિધા :

- ફ્લોરીંગમાં પ્રિમિયમ વિટ્રીફાઇડ ટાઇલ્સ ૨x૨, સાઇડ સ્કર્ટિંગ સાથે
- કિચનમાં ગ્રેનાઇટ સેન્ડવીચ પ્લેટ ફોર્મ, મારબલ સેલ્ફ તથા ગ્લેઝ ટાઇલ્સ અને સ્ટેનલેસ સ્ટીલ સીક
- ટોઇલેટમાં સ્લેબ લેવલ સુધી ડિઝાઇનર ગ્લેઝ ટાઇલ્સ તથા સ્ટાન્ડર્ડ કંપનીનું સેનેટરી ફીટિંગ
- પ્લમ્બિંગમાં સ્ટાન્ડર્ડ કંપનીનું પી.વી.સી. તથા સી.પી.વી.સી. પાઇપનું ફિટિંગ
- સ્ટાન્ડર્ડ કંપનીનું ઇલેક્ટ્રીક વાયરિંગ, મોડ્યુલર સ્વીચ, તથા એ.સી.ના પોઇન્ટ
- અંદરના ભાગે લાપી પ્રાઇમર અને બહારના ભાગે સ્ટાન્ડર્ડ કંપનીનો કલર
- લેમીનેટેડ મેઇન ડોર, અન્ય ફ્લસ ડોર
- એલ્યુમીનીયમ સેક્શન વીન્ડો, સેફ્ટી ગ્રીલ સાથે.
- લોનેબલ, ટાઇટલ કલીચર



Kalash Apartment



location

< રૈયા વિલેજ

રૈયા રોડ

રૈયા સર્કલ >

રોયલ સ્કુલ

શ્યામલ વર્ટીકલ્સ

સાદુવાસવાણી રોડ

સાઈટ એક્સ :
અમૃત પાર્ક મેઈન રોડ,
બિલીપત્ર એપાર્ટમેન્ટની બાજુમાં,
આલાપ ગ્રીન સીટી પાછળ,
રૈયા રોડ, રાજકોટ.

2 BHK

luxurious flats

ડેવલોપર્સ
સાન્વી ડેવલોપર્સ

બુર્કીંગ સંપર્ક :

કેની મકાલી
મો. : ૯૯૯૮૦ ૫૨૧૦૦

સમીર ઉપાધ્યાય
મો. : ૯૮૨૫૭ ૫૫૪૪૫

સુનિલ રાહોડ
મો. : ૯૩૭૪૧ ૦૦૯૭૯

સાઈટ સંપર્ક :

દિનેશ ઘોડાસરા
મો. : ૯૯૭૪૪ ૪૯૨૪૯

સંજય ઘોડાસરા
મો. : ૯૬૬૨૦ ૧૧૩૧૯

આર્કિટેક્ટ :
પંકજભાઈ ૬૬૬૨
મો. ૯૮૨૫૩ ૫૩૧૬૬
ધ્યેય ૬૬૬૨
મો. : ૯૮૭૯૫ ૯૯૧૧૭

સ્ટ્રક્ચરલ એન્જિનિયર
અશ્વિન લોઢીયા
ફોન : ૦૨૮૧-૨૪૪૮૦૫૧

લીગલ એડવાઈઝર
કૃણાલ હાંસલીયા
મો. : ૯૭૧૨૯ ૧૬૦૩૨

નોંધ :
બોસર ફાઇન માર્કેટિંગ અને માનિટરીંગ માટે જ છે, મંજૂર થયેલ વિલ્ડીંગ પ્લાનના માપ માન્ય રહેશે.
સુવિધા તથા વિશિષ્ટતામાં વધારો ધરાવે છે અને અન્ય કોઈ કોમ્પ્લેક્સો સાથે સરખાવવામાં નહીં.
ફાઇનલ પ્લાન સરકારી ટ્રાન્સપેરન્ટ વેબ સાઇટ પર અપલોડ કરવામાં આવશે.
ફાઇનલ પ્લાનને કોમ્પ્લેક્સના નામ અને સુવિધાઓના વર્ણન આધારેથી ચક્રવર્તી રહેશે.
પ્લોટ રોડનો ચાર્જ તથા અન્ય સુવિધાઓનો ચાર્જ આપણી ચક્રવર્તી રહેશે.
ટોટલ ફ્લોટ લોકે બોલાવવામાં આવશે અને તેમાંથી પૂરું નાણાંની પુરી વ્યવસ્થા ફાઇનલ પ્લાનને કરવામાં રહેશે.
કોમ્પ્લેક્સ ડી.પી.ના ટોટલ ફેરફારો ટોટલ ફ્લોટને બંધબંધતી રહેશે.
પ્લોટના સમગ્ર પુરા નાણાં આપી લેવા દરમિયાન ફાઇનલ પ્લાનને રહેશે તેમાં કોઈ ચૂક કરવાની નથી.
પ્લોટના સમગ્ર પુરા નાણાં આપી લેવા દરમિયાન ફાઇનલ પ્લાનને રહેશે તેમાં કોઈ ચૂક કરવાની નથી.
સંબંધિત વધારાના કોઈપણ કારણસર સમયસર પ્લોટના નાણાં ચક્રવર્તી રહેશે તેમાં કોઈ ચૂક કરવાની નથી.