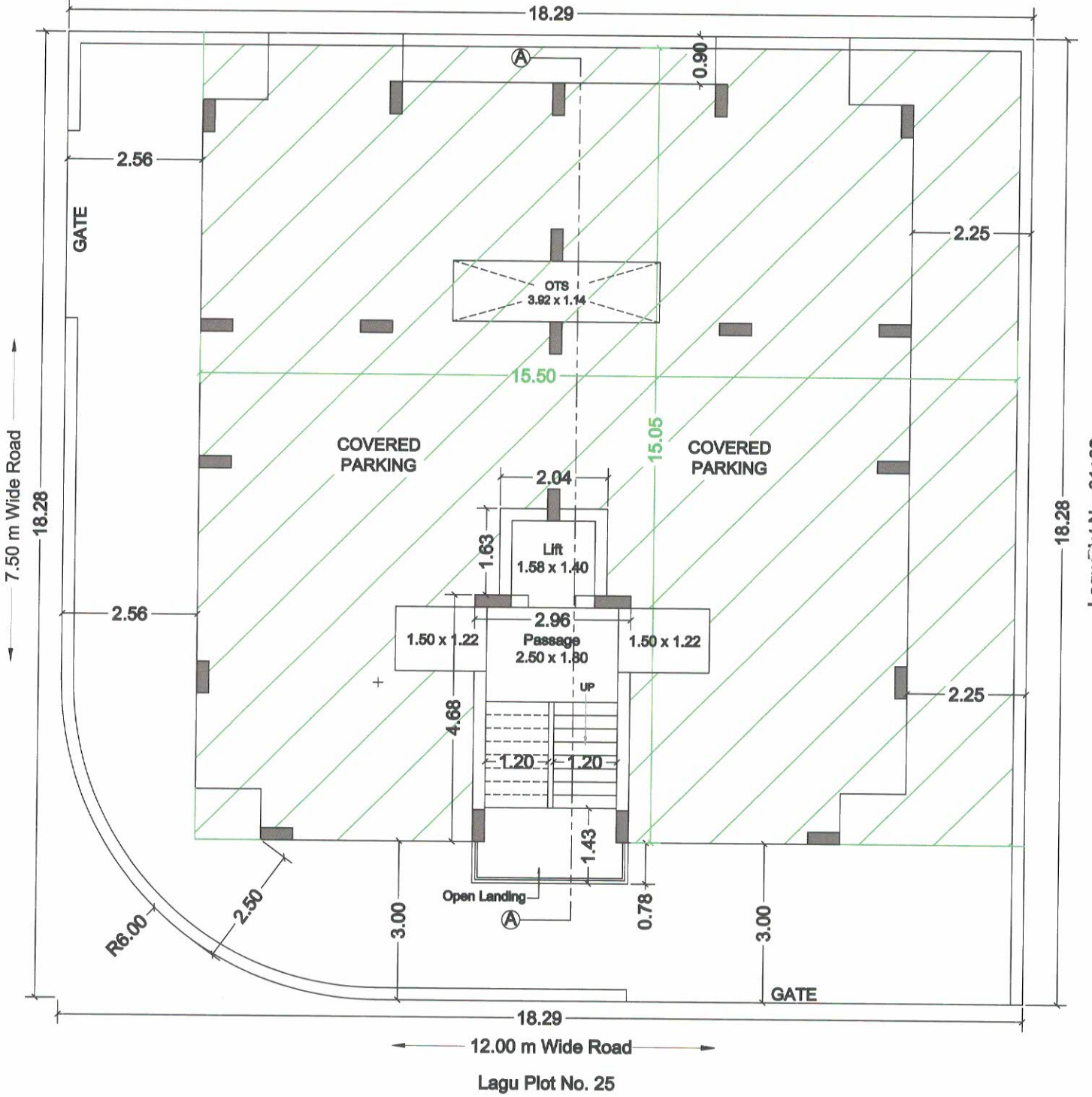




3 BHK
luxurious flats



Lagu Plot No. 25



Ground Floor Plan

સુવિધાઓ

ફ્લોરીંગ : ૨૪x૨૪ અથવા ૩૨x૩૨ વિટ્રીફાઇડ ટાઇલ્સ

બાથરૂમ : સ્ટાન્ડર્ડ કંપનીનું બાથ ફીટીંગ

કિચન : ગ્રેનાઇટ પ્લેટફોર્મ વિથ સ્ટેનલેસ સ્ટીલ સીક
સ્લેબ લેવલ સુધી કુલ્લી ગ્લેઝ ટાઇલ્સ

ટોઇલેટ : સ્લેબ લેવલ સુધી કુલ્લી ગ્લેઝ ટાઇલ્સ

સેનેટરી : સ્ટાન્ડર્ડ કંપનીની

પ્લમ્બીંગ : સ્ટાન્ડર્ડ કંપનીનું A-P.V.C. તથા C-P.V.C. ફીટીંગ

વિન્ડો : ધી ટેક એલ્યુમીનીયમ સેક્શન વિથ ગ્રેનાઇટ

સ્વીચ : મોડ્યુલર સ્વીચ

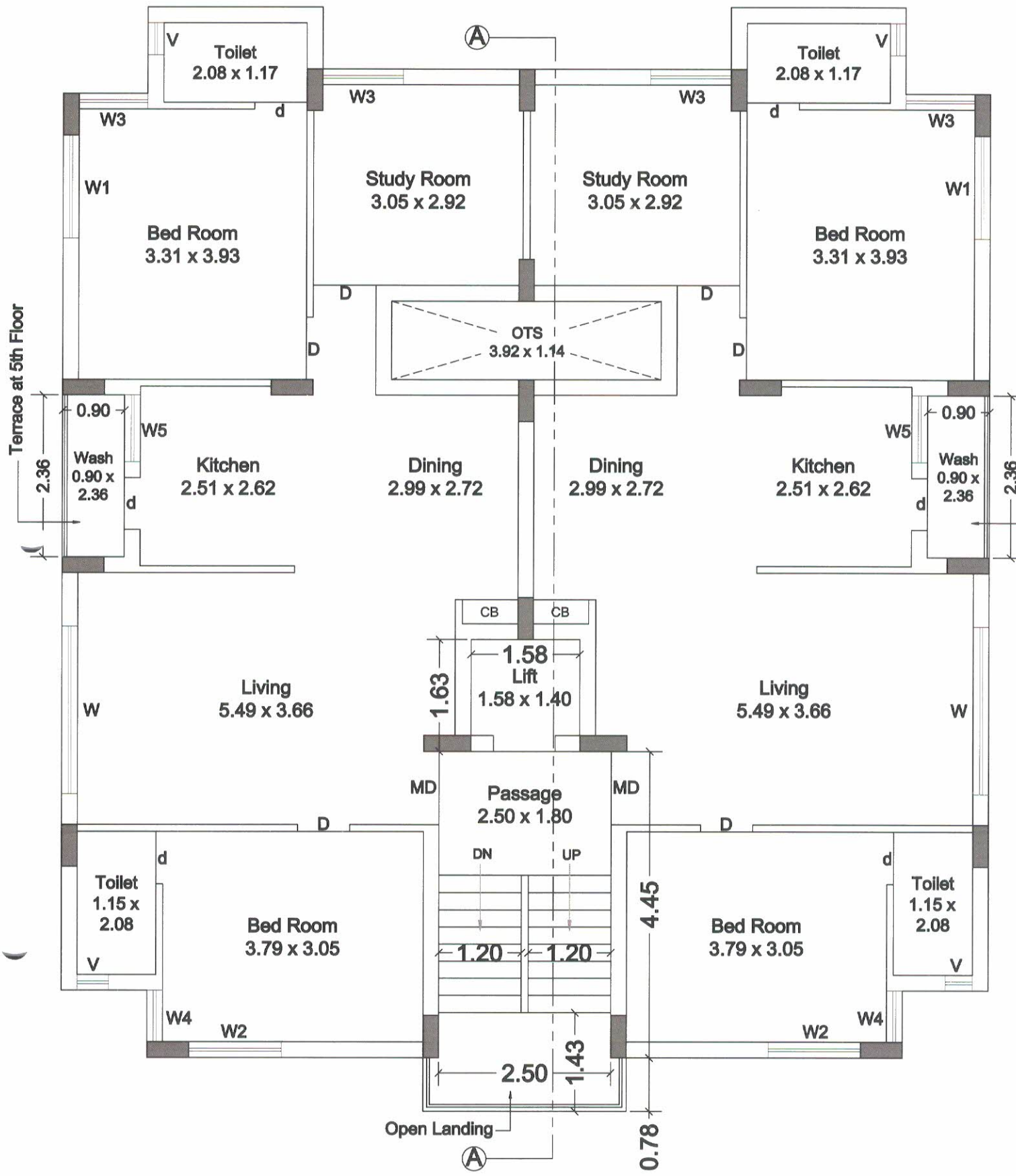
લીફ્ટ : સ્ટાન્ડર્ડ કંપની

વોટર સ્ટોરેજ : અન્ડર ગ્રાઉન્ડ તથા ઓપરહેડ

મેઇન ડોર : ડેકોરેટીવ મેઇન ડોર તથા અન્ય ફલસડોર

કલર : બહારની દિવાલોમાં સારી કવોલીટીનો એકેલીક કલર

ટાઇટલ : લોનેબલ



1st To 5th Typical Floor Plan

નોંધ
 લીગલ, પી.જી.વી.સી.એલ., પાણી, ભુગર્ભ, જી.એસ.પી.સી. ગેસ લાઇન, સ્ટેમ્પ ક્યુટી, રજીસ્ટ્રેશન ફી વગેરેનો ચાર્જ તેમજ સોસાયટી મેન્ટેનન્સ ડીપોઝીટ અલગથી આપવાની રહેશે. દરતાવેજ થયા બાદ જ પચેશન આપવામાં આવશે. ફ્લેટ હોલ્ડર્સે એ.ઓ.પી. અંતર્ગત સોસાયટીના મેમ્બર થવું ફરજિયાત રહેશે. રાજ્ય સરકાર, કેન્દ્ર સરકાર કે અર્થ સરકારી કરવેરા જેવા કે સર્વિસ ટેક્સ, GST અથવા કોઈપણ નિયમ મુજબ રહેતા કરવેરા ફ્લેટ ધારકોએ ચુકવવાનાં રહેશે. તમામ માહિતી માર્ગદર્શન માટે જ છે. ઓજેક્ટમાં કોઈપણ જાતના ફેરફાર કરવાનો હકક ડેવલોપર્સનો રહેશે જે દરેક ફ્લેટ હોલ્ડર્સને બંધનકર્તા રહેશે.

Note : This Brochure is not to be treated as a part of the contract. It is only for the easy display of the project.

Project Team

Site

Green Ice

Modi School Main Road,
Nr. Antrix Appartment,
Ambica Township, Mavdi,
Rajkot. (Gujarat)

Developers

Madhav Developers

Suresh Khanpara
Sanjay Kaneriya - 99253 35204
Amit Kalariya - 94295 15225

Architect

Bhavesh Patel

Cell. 98982 41673

Structure Design

Sanjay Unjia

Cell. 97277 55884

Legal Advisor

Dharmesh Patel

Cell. 99257 17606

