

સ્પેસીફિકેશન

પાયા

જમીનની સપાટીથી ઓછામાં ઓછા ૭ ફુટ ઊંડાણના થશે.

કાંલમ-ટાઇબીમ

બધા જ કલિમને મજબુત અને ખમતીદર ટાઇબીમ વડે સાંકળી લેવાશે જેથી ઇમારતને મજબુત આધાર મળે.

લીફ્ટ ડક્ટ

ઓછામાં ઓછા ૬” જાડાઈના કોંક્રિટના માળખ વડે બનશે અને ટાઈબીમનો આધાર પણ અપાશે.

સિમેન્ટ

માત્ર ISI છાપ સિમેન્ટ જ બાંધકામમાં વપરાશે.

લોખંડ

કોંક્રિટના માળખા માટે બધું જ લોખંડ ISI છાપ સાથેનું વપરાશે.

મુખ્ય દરવાજો

સરસ રીતે શરગાણેલો મુખ્ય દરવાજો દરેક ફ્લેટ માટે બનાવવામાં આવશે. રૂમના તથા બાલ્કનીના દરવાજા “ફ્લશ ડોર” પ્રકારના હશે. તેમજ બાથરૂમના દરવાજા “સ્ટાન્ડર્ડ કંપનીના” પી.વી.સી.ના રહેશે.

બારી

એલ્યુમિનિયમની બારી આવશે.

પ્લમ્બીંગ-સેનિટરી વેર

પ્રખ્યાત “ફર્સ્ટ ક્લોલિટીના” નળ વાપરવામાં આવશે, વોશ બેસિન તથા ટોયલેટ બેઠક જેવા સેનિટરી વેરના બધા સાધનો “ફર્સ્ટ ક્લોલિટીના” હશે. બધા જ બાથરૂમ અને ચોકડીમાં ગ્રાહક સ્તરનું વોટરપ્રૂફીંગ કરવામાં આવશે. જેથી ભેજ અને પાણી લીક થવાની અગવડોનું નિવારણ થાય.

નોંધ

● બ્રોશરમાં રજૂ કરાયેલ પ્લાન, માપ, ડ્રોઇંગ સરળ સમજૂતી માટે છે. ● સેમ્પલ ફ્લેટનું તમામ ફર્નિચર, ફિક્સચર, લાઇટ્સ, કલર, વિગેરે ફ્લેટની સર્જાત સમજવા માટે હોવાથી તેનો ફ્લેટની કિંમતમાં સમાવેશ થતો નથી. ● ભૂકંપ પ્રતિરોધક શક્તિ તેમજ બિલ્ડીંગની મજબૂતી માટે સ્ટ્રક્ચરલ એન્જનીયરની સલાહ મુજબ દરેક/ઘણા ફ્લેટમાં કોલમ આવવા પાત્ર છે. ● વધુ વિગતો માટે અલગથી જુઓ - ફ્લોરવાઇઝ પ્રાઇઝ લિસ્ટ, ટર્મ્સ એન્ડ કન્ડીશન્સ, વધારાના ખર્ચની વિગત, લિટરેચર, ઓલીકેશન, બુકિંગ ફોર્મ, સેલીયન્ટ ફીચર્સ, અન્થ ફોર્મ, એનેક્સર વિગેરે. ● બ્રોશરમાં દર્શાવેલ બિલ્ડીંગના એલિવેશન/પિકચર તેમજ કલર ફક્ત કોમ્પ્યુટર ઇમેજ છે. ફાઇનલ એલિવેશન તેમજ કલરનો નિર્ણય ફક્ત સ્કીમના આર્કિટેક્ટ લેશે અને તેમનો નિર્ણય સૌને બંધનકર્તા રહેશે. ● સ્ટ્રીટ લાઇટ/લાઇટલ- ટ્રાફિક તેમજ અવર-જવરમાં નડતર રૂપ ન થાય તે પ્રમાણે બિલ્ડીંગમાં દીવાલ/કોલમ પર મુકવામાં આવશે. ● સ્કીમમાં પાણીનો સવાય તેમજ સિક્યુરિટી ૨૪ કલાક રહેશે. પરંતુ એ હકીકત સાથે વાકેફ કરીએ છીએ કે પાણી, સિક્યુરિટી, કોલમ લાઇટ તેમજ કોલમ નિભાવની તમામ સીસ્ટમ મેઇન્ટેનન્સની ઉદારાણી પર નિભર છે. વધુમાં, મેઇન્ટેનન્સની રકમ જે તે વખતના સંગઠન/સોસાયટીના નિર્ણય ઉપર નિભર રહેશે. સરળ નિભાવ માટે મેઇન્ટેનન્સના નાણાં પૂરેશન પહેલા લેવાશે જેની વ્લોક ઈઠ બેંકમાં F.D. કરવામાં આવશે. ● કોલમ લે-આઉટ સ્ટ્રક્ચર એન્જિનિયરની સલાહ મુજબ ફેરફાર થવા પાત્ર છે. ● N.A., N.O.C, ટાઇટલ ક્લીયર, પ્લાન પાસ, બાંધકામની પરવાનગી, તમામ પેમેન્ટની રસીદ. ● તમામ પેપર્સ ક્લીયર હોવાને કારણે તુરંત લોન મળવા પાત્ર, ૧૦૦% લોન પેપર્સ ઉપલબ્ધ તેમજ પ્રદાનમંત્રી આવાસ યોજના હેઠળ ઝડપથી સબસીડી મળવા પાત્ર. ● AMC/નગરપાલિકા/ગ્રામપંચાયતના વોટર કનેક્શન, નર્મદા પાણીની યોજના, ડ્રેનેજ ચાર્જ વિગેરે જે તે સમયે ભરવાપાત્ર રકમ સભ્યોએ અલગથી ભરવાની રહેશે. બધી જ સગવડોનો વહીવટી ખર્ચ સભ્યોએ સોસાયટીને અલગથી ચુકવવાનો રહેશે. ● સરકાર શ્રી તરફથી કોઇપણ પ્રકારના નવા ટેક્સ લાગુ થાય તો તે સભ્યોએ ચુકવવાના રહેશે.

ફ્લોરિંગ

ડ્રોઇંગ/ડાઇનિંગ તેમજ બેડરૂમમાં ૨૪” ઠ ૨૪” ના જાણીતી બ્રાન્ડના “ફર્સ્ટ ક્લોલિટીના” વિટ્રીફાઇડ ટાઇલ્સ આવશે. બ્લેક ગ્રેનાઇટ/ડેકોરેટીવ સ્ટોનમાંથી પ્લેટફોર્મ બનાવવામાં આવશે.

બાથરૂમ

દરેક ફ્લેટમાં બાથરૂમમાં ૬’ સુધી ગ્લેઇઝડ ટાઇલ્સ આપવામાં આવશે.

લીફ્ટ

દરેક બિલ્ડીંગ ISO ૯૦૦૧: ૨૦૧૫ કંપનીની સ્ટેઇનલેસ સ્ટીલની આકર્ષક લીફ્ટ આપવામાં આવશે.

ઇલેક્ટ્રીકલ્સ

બધા વાયરિંગ ૧૦૦% તાંબાના વાયર વડે તથા કન્સીલ્ડ કરવામાં આવશે. બધી સ્વીચ સુશોભિત અને ISI માર્ક ધરાવતી વાપરવામાં આવશે.

પ્લાસ્ટર તથા કલર

બહારની દીવાલો માટે એકેકિલ પેઇન્ટવાળું સેન્ડફેઇડ પ્લાસ્ટર અને અંદરની દીવાલો પર લાપી કસ્ટી ફિનીશ કરવામાં આવશે.

પ્લેટફોર્મ

રસોડામાં ગ્રેનાઇટ પ્લેટફોર્મ આપવામાં આવશે તેમજ પ્લેટફોર્મની દિવાલ પર ૨’૦” લેવલ સુધી ગ્લેઇઝડ ટાઇલ્સનો ડેડો આપવામાં આવશે.

વકીલનું નામ

કુલિયનું નામ
કુલિયનું નામ
કુલિયનું નામ



RERA NO.



hks ykxoflx
RERA NO: 24, hks ykxoflx
RERA NO: 24, hks ykxoflx

+91 90990 04966

Design View
Vijay Nanera
Ahmedabad
Mo. 93270 17586

BENCHMARK CONSULTANTS
98257 27261

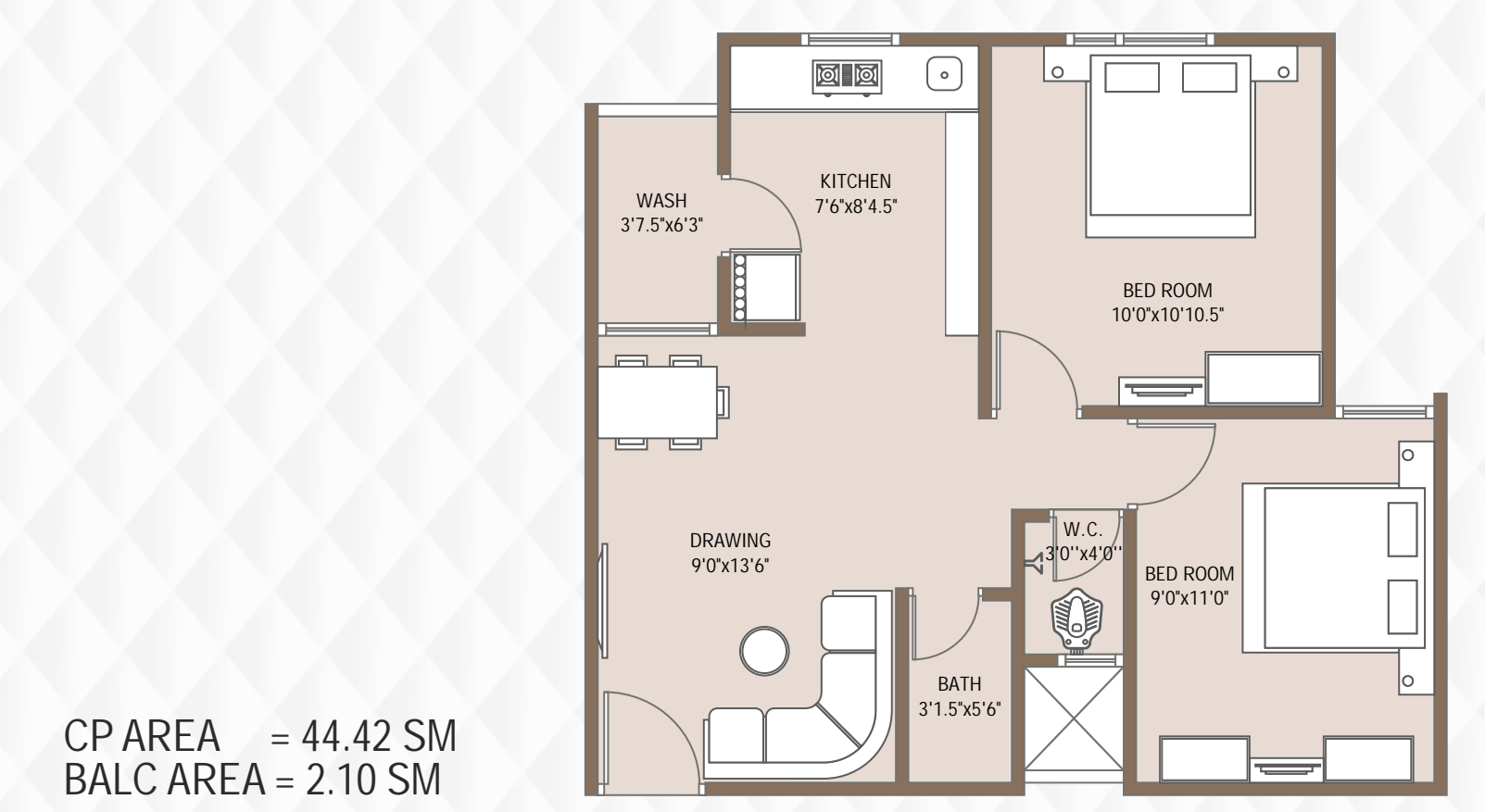
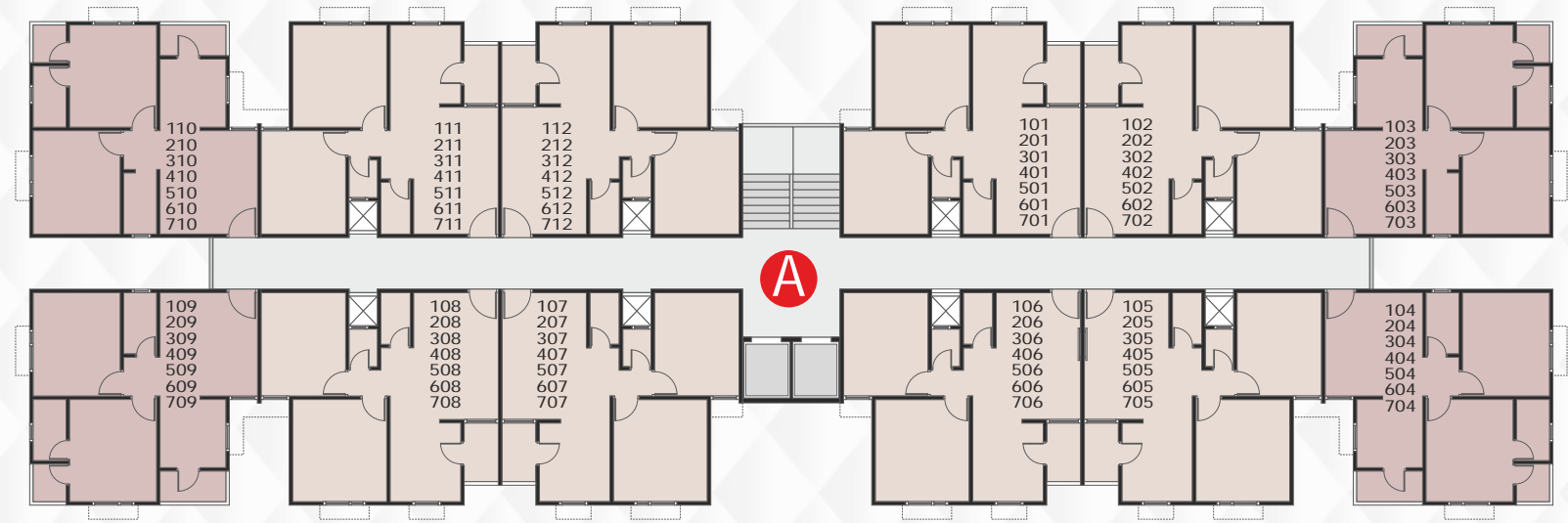


ઉદ્કળતું કૂદતું બાળપણ...
ઉલ્લાસભરી ધણ...

બાળકો માટે પણ “રાજ એપાર્ટમેન્ટ”
એક સંપૂર્ણ રહેણાંકનો અનુભવ છે.
જ્યાં ખાસ તેમની પસંદને ધ્યાનમાં
રાખીને પ્લે ગાર્ડન તૈયાર કરવામાં આવ્યું છે.
જ્યાં તેઓ માણી શકે છે
બાળપણનો અવિરત આનંદ...



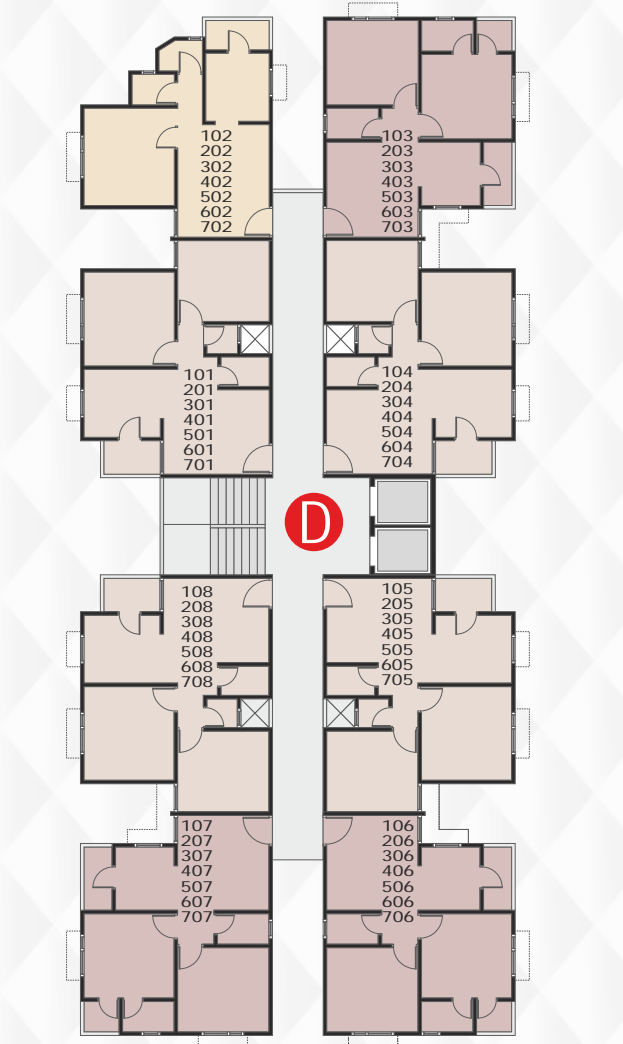
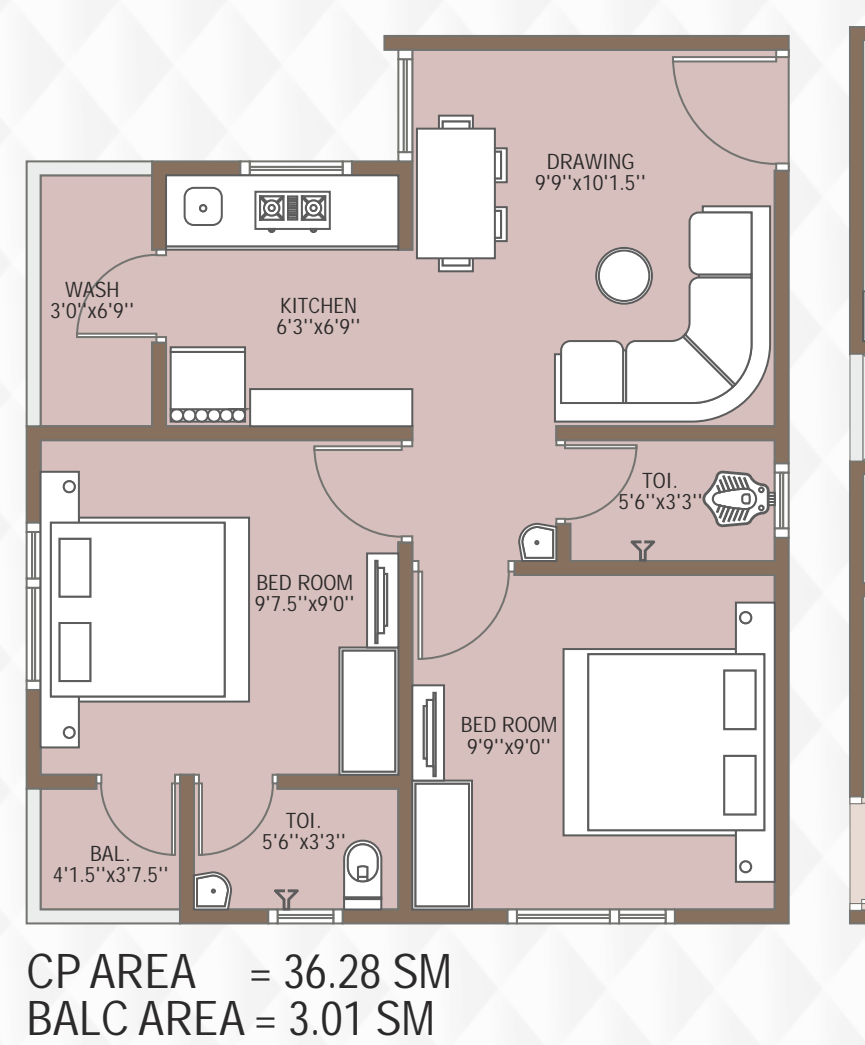
LAYOUT PLAN



2 Y{ + hMkkz{v

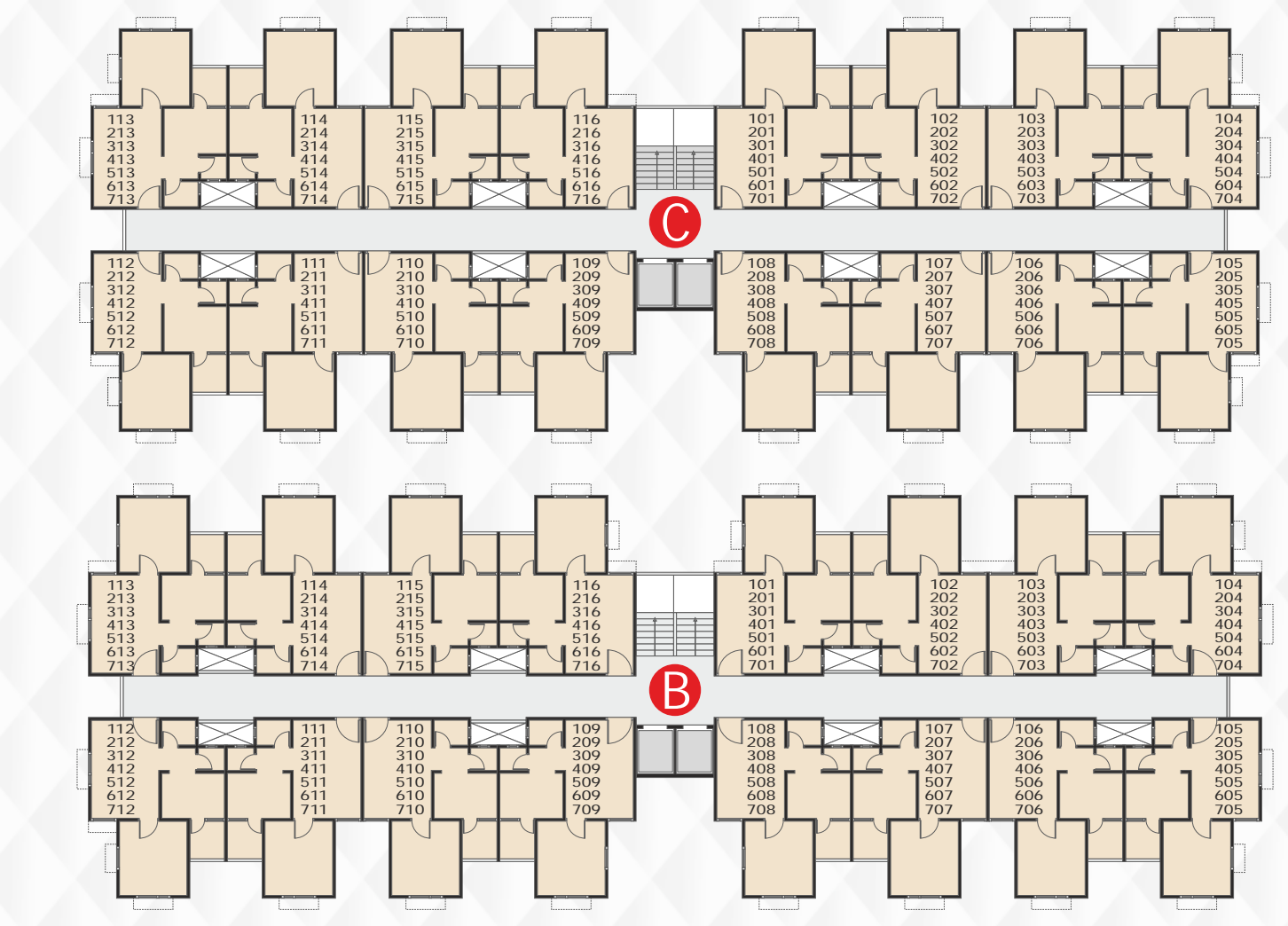
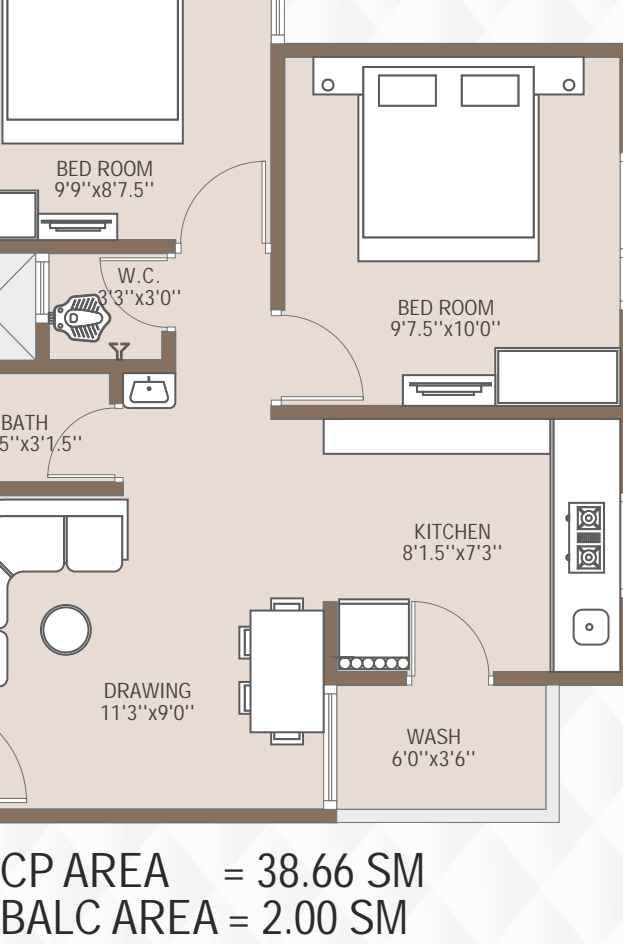
1 BHK
UNIT PLAN
BLOCK-D

CP AREA = 30.26 SM
BALC AREA = 1.96 SM



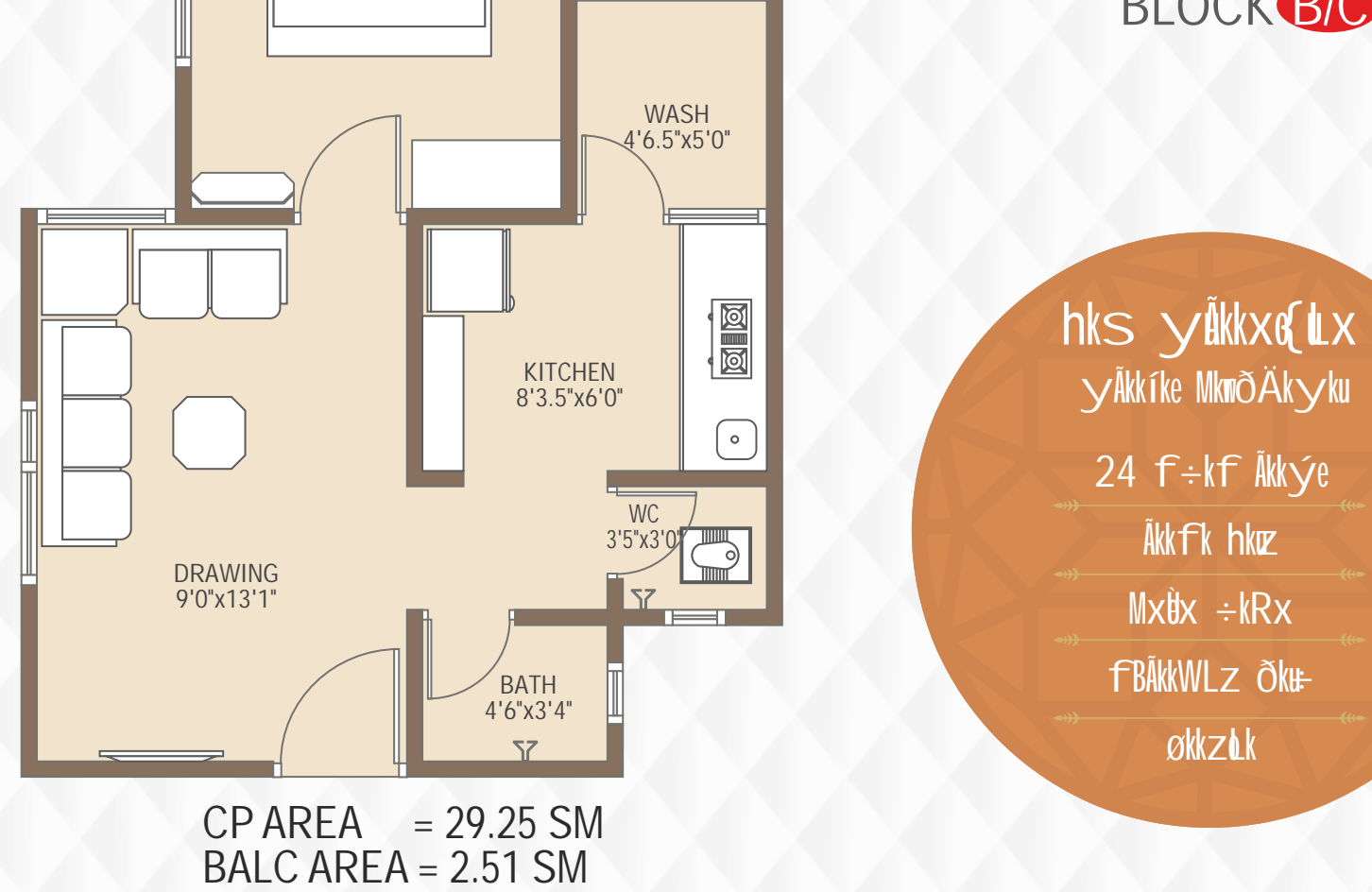
3 Y{ + hMkkz{v

2 BHK
UNIT PLAN
BLOCK D



2 Y{ + hMkkz{v

1 BHK
UNIT PLAN
BLOCK B/C



hks yÄkkxçLx
yÄkkfke MknöÄkyku

24 f÷kf Äkye

ÄkfFk hkz

Mxëx ÷kRx

fBÄkkWLZ ökt÷

ökkzlk