

તમારા બિઝનેશ ની  
સફળતા માટે...

તમામ શેડ્સ  
**21** ફુટ  
હાઈટ

**મેહાદેવ**  
ઈન્ડસ્ટ્રીયલ પાર્ક

(TRADE NAME-MAHADEV INDUSTRIAL PARK)  
SURVEY NO-1094,TP-117,FP-73, NR. HAREKRISHNA 51,  
NR. MAHAVIR CIRCLE, BHUVALADI ROAD, KATHWADA, AHMEDABAD, GUJARAT-382430  
CONTECT NO. : 90547 07630 / 90990 81980

Developers  
  
OM BUILDCON

Architect :  
  
Z-AXIS  
ARCHITECTS

Website : [www.gujrera.gujarat.gov.in](http://www.gujrera.gujarat.gov.in)  
RERA NO. :



**મેહાદેવ**  
ઈન્ડસ્ટ્રીયલ પાર્ક

N.A. / NOC TITAL CLEAR

નાના-મોટા ઈન્ડસ્ટ્રીયલ શેડ ની સ્કીમ





# મહાદેવ

ઇન્ડસ્ટ્રીયલ પાર્ક

વ્યવસાયને  
આપો એક  
સફળ ઉડાન !

આપની સફળતાનું સ્વપ્ન !  
આપણા અમદાવાદ શહેરના કઠવાડા વિસ્તારમાં...

**મહાદેવ ઇન્ડસ્ટ્રીયલ પાર્કના** ના  
માધ્યમ થી પુરુ થશે



# BLOCK - A / B / C / D



ELECTRICAL  
INDUSTRIAL  
ARCHITECTURAL

**મહાદેવ**  
ઇન્ડસ્ટ્રીયલ પાર્ક

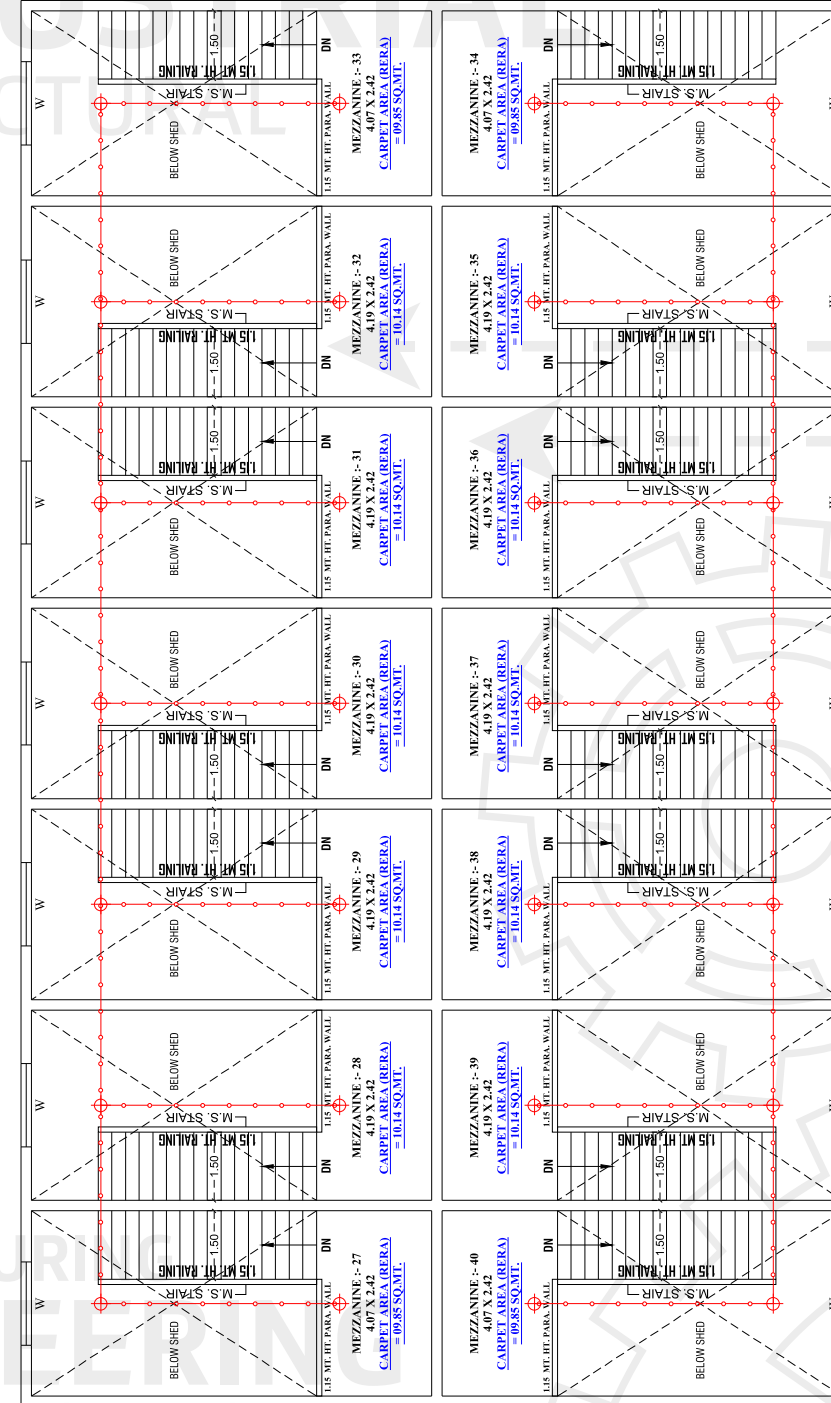
MANUFACTURING  
ENGINEERING  
PHARMA  
AUTOMOTIVE

# BLOCK - A / B / C / D

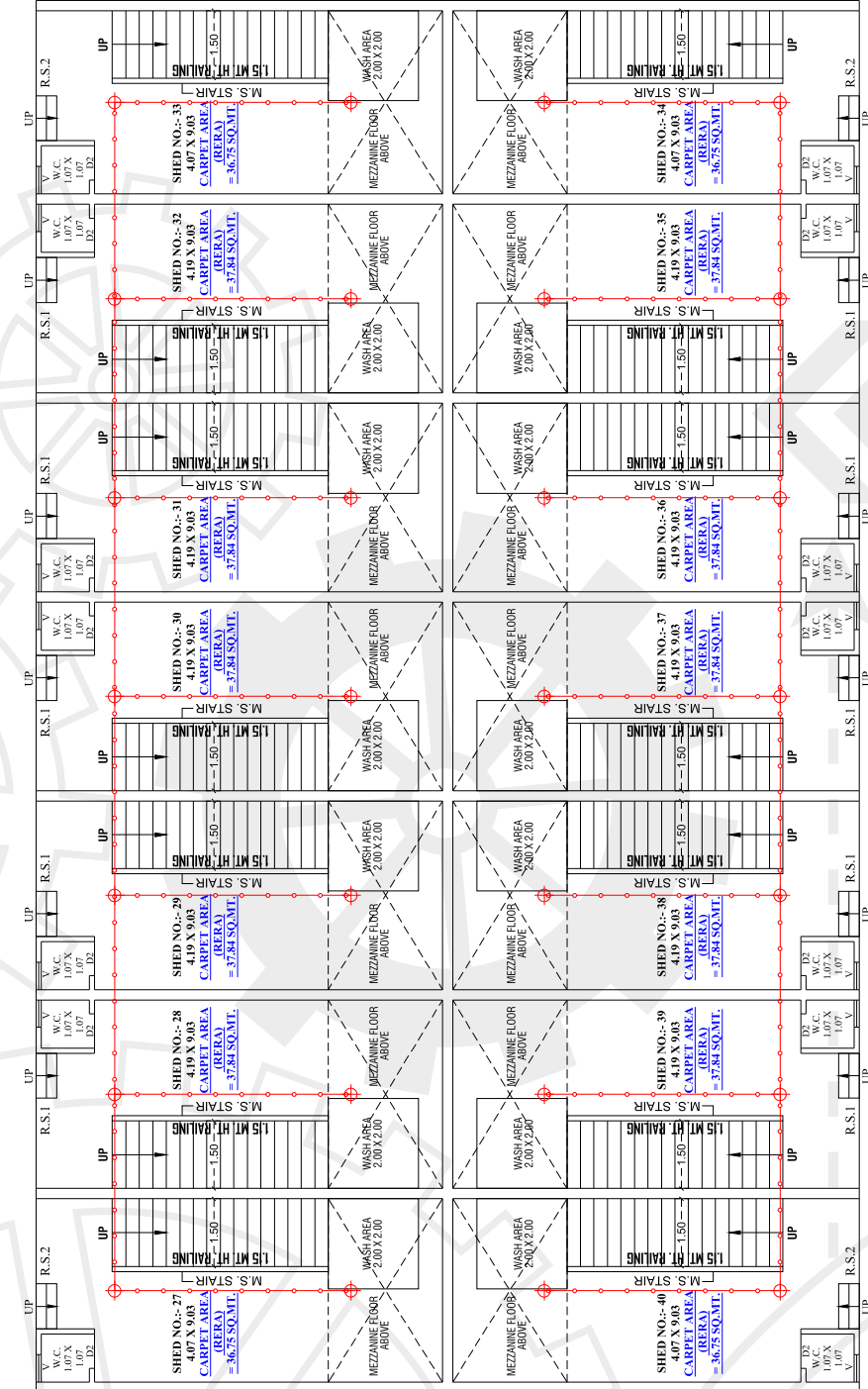


# ભારતિય ઇન્ડસ્ટ્રીયલ પાર્ક

## BLOCK - D



MEZZANINE FLOOR PLAN



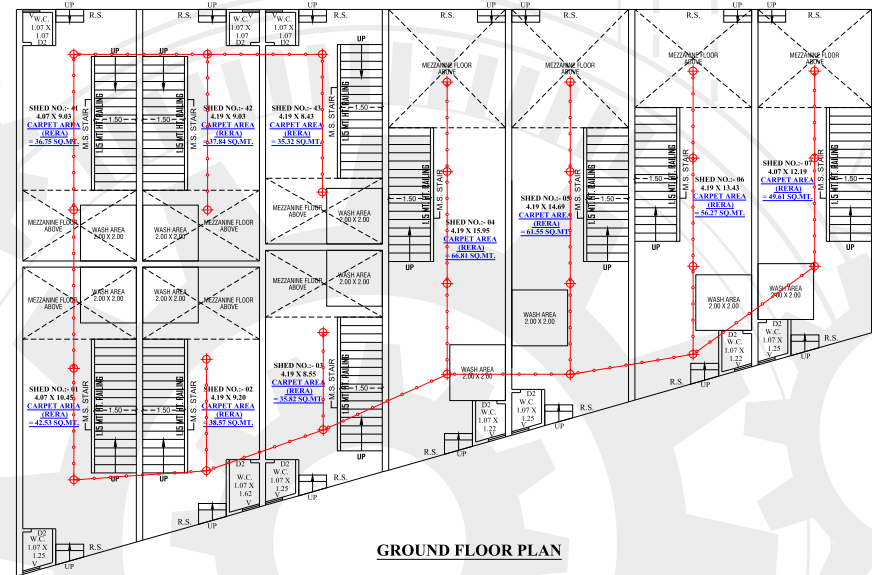
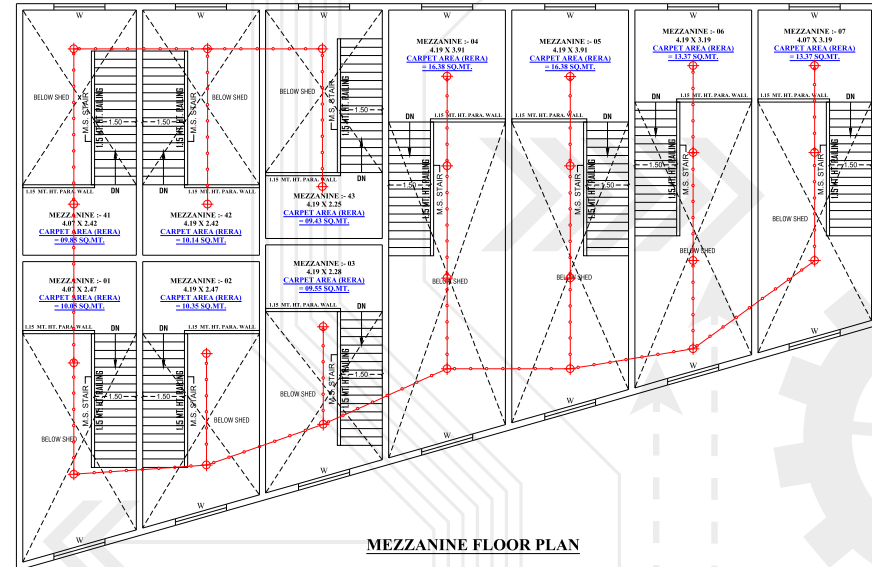
GROUND FLOOR PLAN



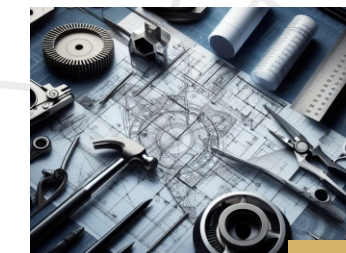
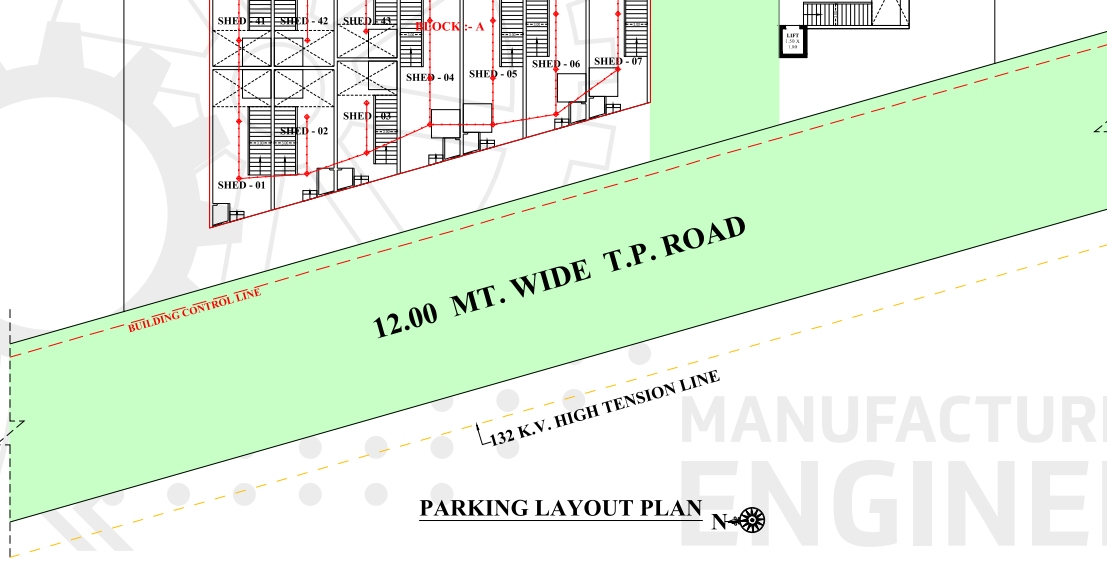
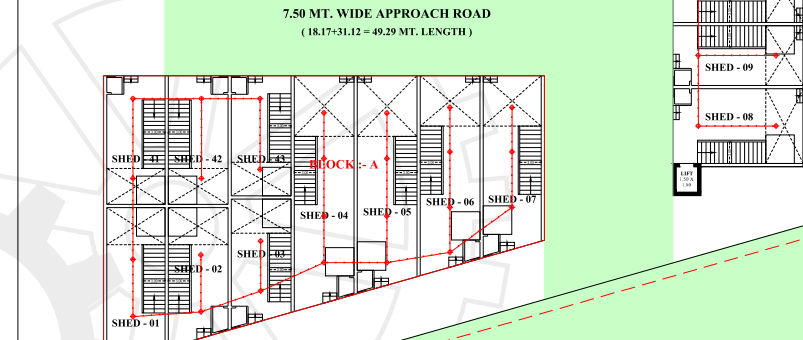
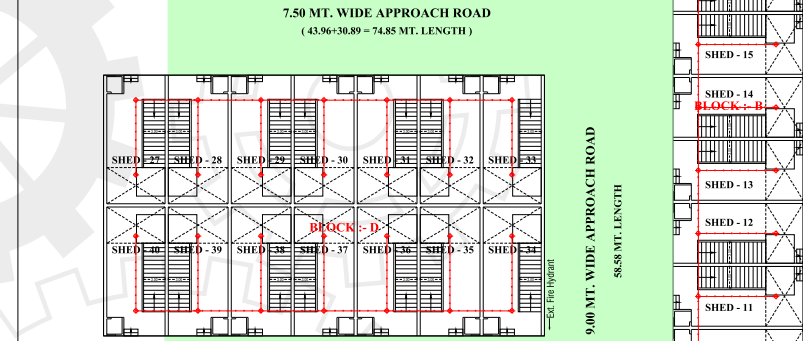
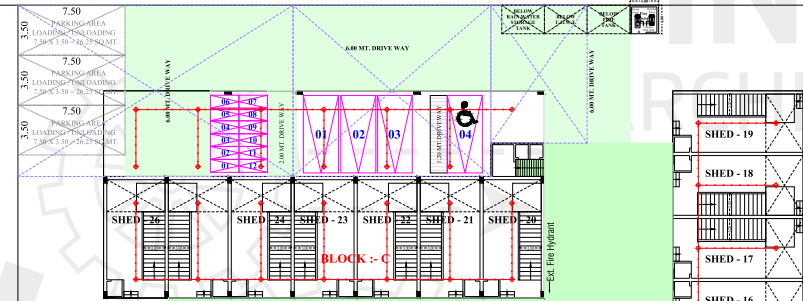




# BLOCK - A



# GROUND FLOOR A / B / C / D



MANUFACTURING  
ENGINEERING  
PHARMA  
AUTOMOTIVE





ઉત્તમ સુવિધાઓ તમને  
લઇ જશે સફળતા સુધી



## FACILITIES

- N.A., N.O.C. Title Clear
- Loan paper available
- Prime Location
- 24 x 7 Water Supply
- R.C.C. Road with Paver Block
- Street Light
- Well Planned Modern Infrastructure

## SPECIFICATION

- R.C.C. Frame Structure Design
- Double Coat Sand Face Plaster Outside With Paints
- Single Coat Finish Plaster Inside
- 10 HP Electrical Connection
- I.P.S. Flooring with Trimex
- Every Shed has Facility of Independent Toilet
- Attractive Elevation
- 21' Shed Height
- Wide Common Plot

# મહાદેવ

## ઇન્ડસ્ટ્રીયલ પાર્ક

Nr. Harikrishna 51, Mahavir Circle, Kathwada Bhuwaldi Road,  
kathwada, Ahmedabad, Gujarat  
Mo. : 90547 07630 / 90990 81980

શરતો : • દરેક સભ્યે લીગલ ચાર્જ્સ જેવા કે જી.ઈ.બી. અને અન્ય લીગલ ખર્ચ અલગથી આપવાના રહેશે. • દસ્તાવેજ ઉપરનો સ્ટેમ્પ, રજીસ્ટ્રેશન ખર્ચ, મેઈન્ટેન્સ ફાળો તથા જી.એસ.ટી. મેમ્બરે દસ્તાવેજ સમયે ભોગવવાનો રહેશે. • પ્લોટ રાખનારે નક્કી કર્યા મુજબ પેમેન્ટ કરવાનું રહેશે. જો તેમાં નિષ્ફળ જશે તો સભ્યપદ આપો આપ કેન્સલ થઈ જશે. ૧૦% વહીવટી ચાર્જ કાપીને જે તે પ્લોટ વેચાયા બાદ રકમ પરત કરવામાં આવશે. • સંજોગો વસાત સ્કીમના પ્લાન, બાંધકામ કે કોઈપણ જાતનો ફેરફાર કરવાનો હક્ક ડેવલોપર્સને રહેશે. જે કોઈ ફેરફાર કરવાનો થાય તો દરેક સભ્યે માન્ય રાખવો રહેશે. નોંધ : ઓશરમાં દર્શાવેલ પ્લાન અને વિગતો સમજૂતીની રૂપરેખા આપે છે. એકોમોડેશન એ લીગલ ડોક્યુમેન્ટનો હિસ્સો નથી. ન્યાયક્ષેત્ર અમદાવાદ રહેશે.

## LOCATION MAP

