

N.A., N.O.C., ટાઇટલ ક્લીયર
પ્લાન પાસ.

Mangal murti

INDUSTRIAL ESTATE



Developers :
MANGAL MURTI
REAL ESTATE
AHMEDABAD

MANGAL MURTI INDUSTRIAL ESTATE

Opp. V. K. Petrol Pump, Indor Highway,
Tal. Daskroi, Bhuwaldi, Dist.-Ahmedabad

Architect :
APRATIM ARCHITECT
Junagadh

Structural :
Bhavik R. Sudani
Ahmedabad

Contact : **9725661062**

નિયમો:

- ▶ દરેક મેમ્બરને મેઈન્ટેનન્સ ચાર્જ અલગથી ભરવાનાં રહેશે તથા સરકારનાં નિયમોને આધિન સ્ટેમ્પ ડ્યુટી, લીગલ ચાર્જ, સર્વિસ ટેક્સ કે નવા વધારાના કોઈપણ ચાર્જ જે તે સમયે આવે તે મેમ્બરે ચુકવવાના રહેશે.
- ▶ સરકારશ્રી કે ઓડા નિયમોને આધિન પ્લાનમાં કોઈ ફેરફાર થાય તે દરેક મેમ્બરે માન્ય રાજવાનો રહેશે. શેડના બાંધકામના કોઈપણ પ્રકારનો ફેરફાર કરવામાં આવશે નહિં.
- ▶ પઝેશન મળ્યા પહેલા જો કોઈ મેમ્બરે શેડ વેચવો હોય તો તે શેડની રકમ પુરી ભરપાઈ કરાવીને જ વેચી શકશે, અને BU પરમિશન આપ્યા બાદ વપરાશ માટે મળશે.
- ▶ દરેક મેમ્બરે પઝેશન લીધા પછી પાછી તેમજ મેઈન્ટેનન્સ ચાર્જ કંપની નક્કી કરે તે દર માસે આપવાનાં રહેશે.
- ▶ 10 kv કરતા વધારે લાઈટ કનેક્શન મેમ્બરે પોતાના ખર્ચે લેવાનું રહેશે.
- ▶ જે મેમ્બરે એકરડા કામ કરેલ હશે અને સંજોગોવસાત તે શેડ કેન્સલ થાય અથવા ટ્રાન્સફર કરવાનું થાય તો એકરડા કામનો ખર્ચ પરત કે મજૂરે મળશે નહીં.
- ▶ ધોચરમાં બતાવેલ પ્લાન વિગતો સમજૂતીની રુપરેખા માટે ના છે. તે લીગલ કોન્સ્ટ્રુમેન્ટનો હિસ્સો નથી.

૨૧ફુટ હાઈટવાળા ઇન્ડસ્ટ્રીયલ શેડની યોજના

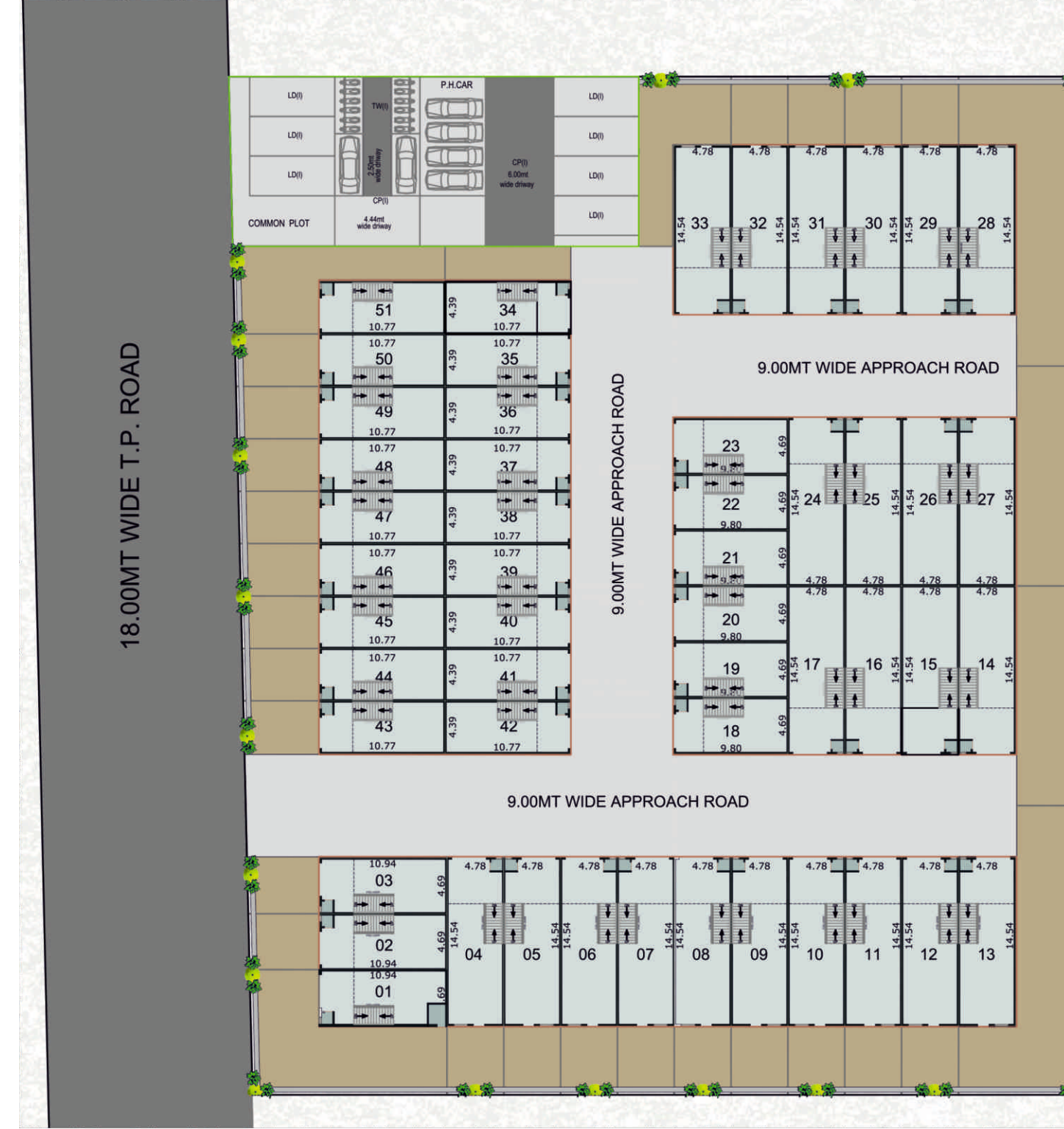
RERA NO. _____

www.gujrera.gujarat.gov.in

રીંગ રોડ થી નજીક ધંધો કરવા માટે સરતા ને સારા શેડ ની યોજના

સ્ટેઈનલેશ સ્ટીલ ઈન્ડસ્ટ્રીઝ • વેર હાઉસ • કલર ઈન્ડસ્ટ્રીઝ • કુટ એન્ડ એગ્રો
ઓન્જનીયરીંગ ઈન્ડસ્ટ્રીઝ • આઈ. ટી. • ઈલેક્ટ્રોનીક્સ • ગારમેન્ટ્સ
ઓટોમોબાઈલ • પ્લાસ્ટીક ઈન્ડસ્ટ્રીઝ વગેરે લાયક જગ્યા

- 🔸 દરેક શેડમાં બહારની સાઈડ કબલકોટ ટીપ્પણી પ્લાસ્ટર
- 🔸 દરેક શેડમાં બહારની સાઈડ એપેક્સ કલર
- 🔸 શાટર તથા દરવાજામાં ઓઈલ પેઈન્ટ
- 🔸 દરેક શેડમાં ૧૦ કીલો વોટ લાઈટ કનેક્શન
- 🔸 દરેક શેડમાં સ્વતંત્ર ટોચલેટ તેમાં ૩ કુટ સુધી એલ્ક ટાઈલ્સ
- 🔸 દરેક શેડમાં આઈ.પી.એસ. ફ્લોરીંગ
- 🔸 દરેક શેડમાં અદરની સાઈડ વ્હાઈટ વોશ.
- 🔸 એસ્ટેટમાં RCC રોડ તથા LED સ્ટ્રીટ લાઈટ
- 🔸 દરેક શેડ ૨૧ ફૂટ ઈંચાઈ વાળા
- 🔸 સુંદર લોકેશન
- 🔸 દરેક શેડમાં પાણીના મીટર

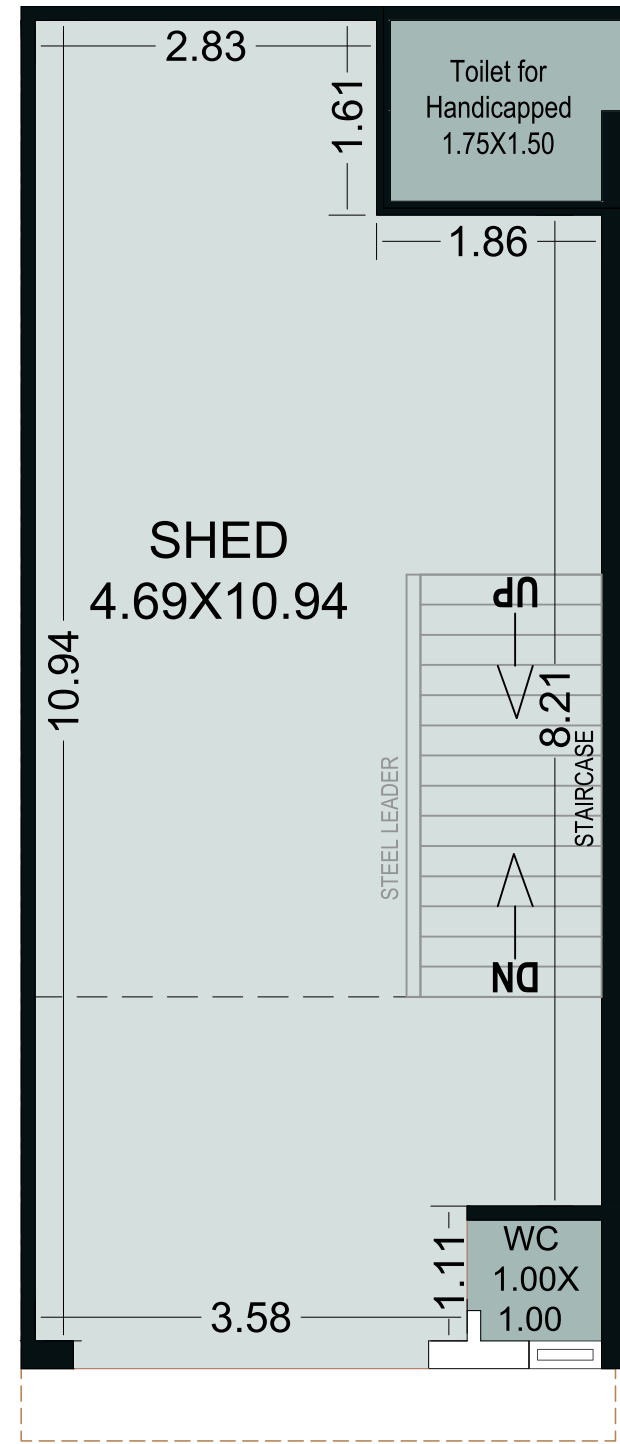


LAY OUT Plan

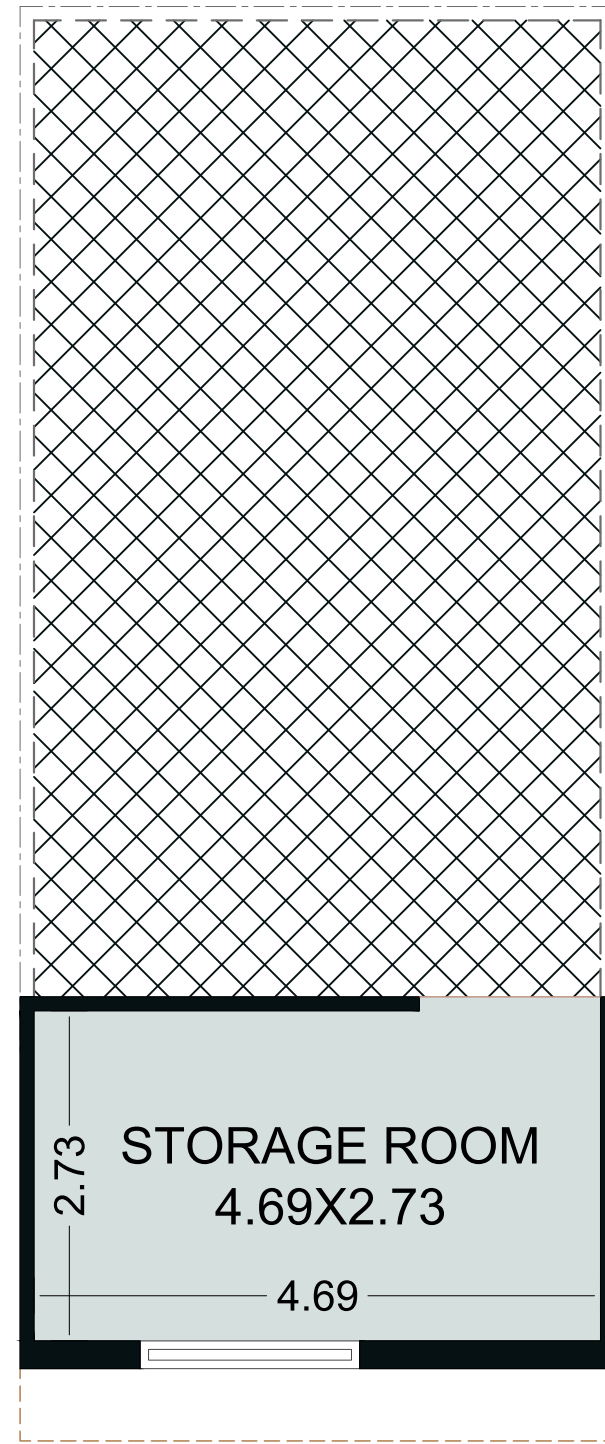
Mangalmurti
INDUSTRIAL ESTATE



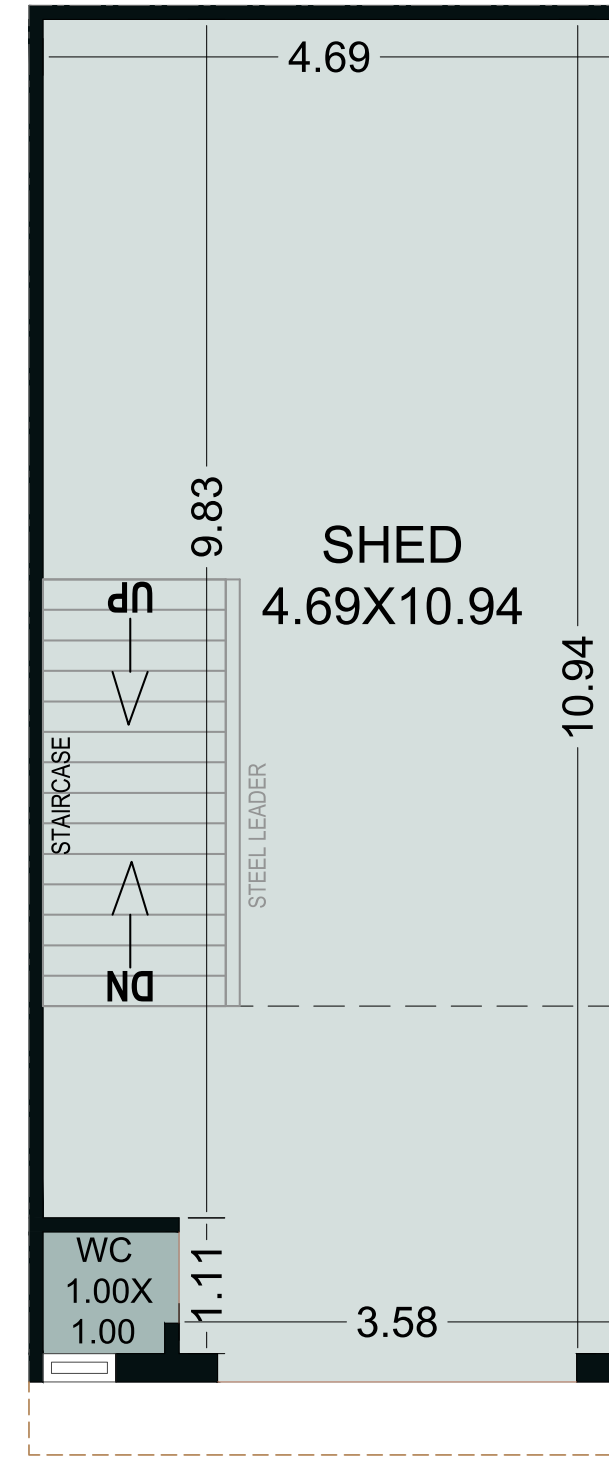
BLOCK - A
SHED NO. 01



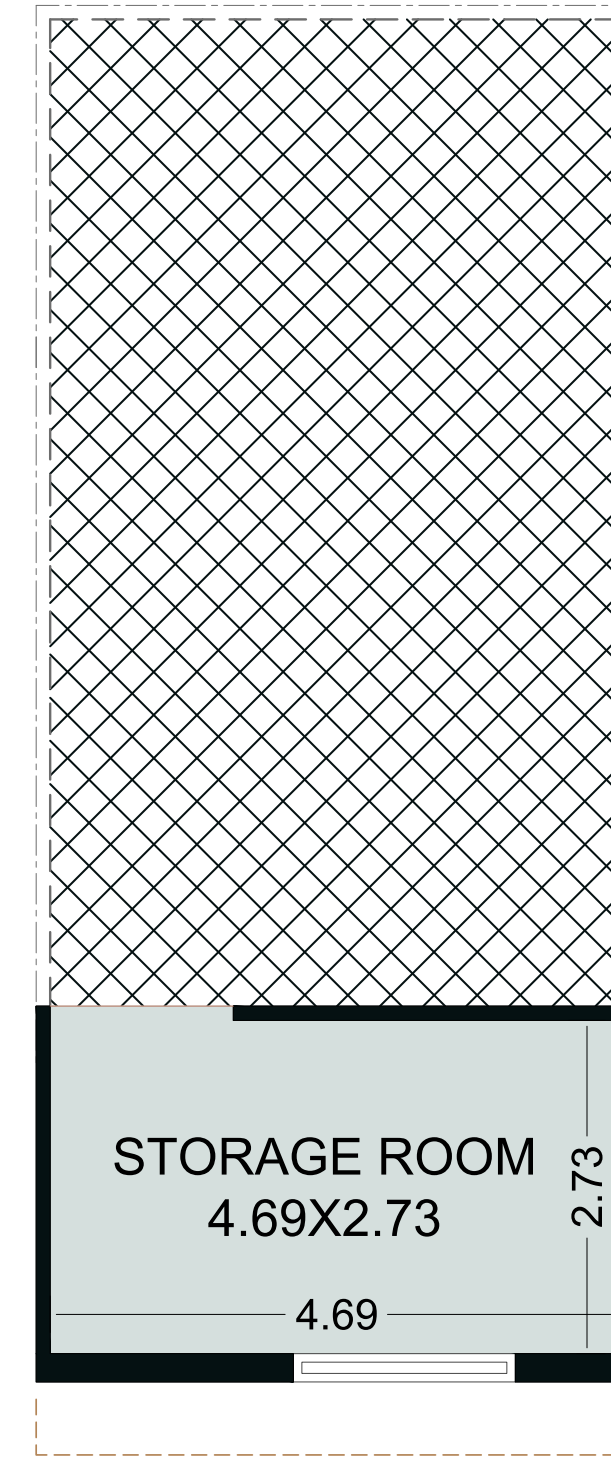
GROUND FLOOR PLAN



MEZZ. FLOOR PLAN



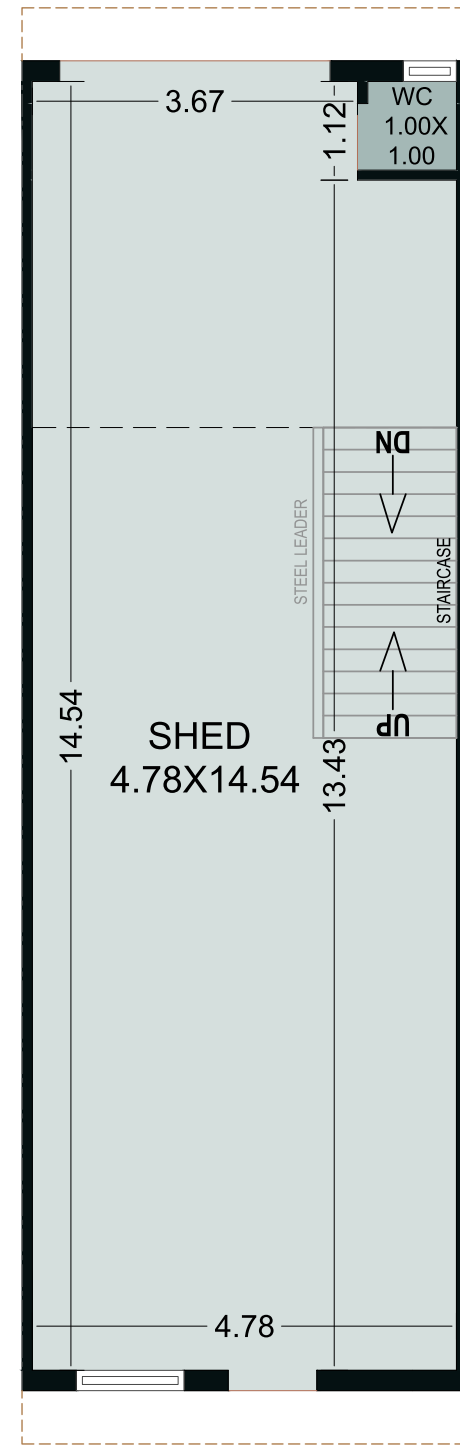
GROUND FLOOR PLAN



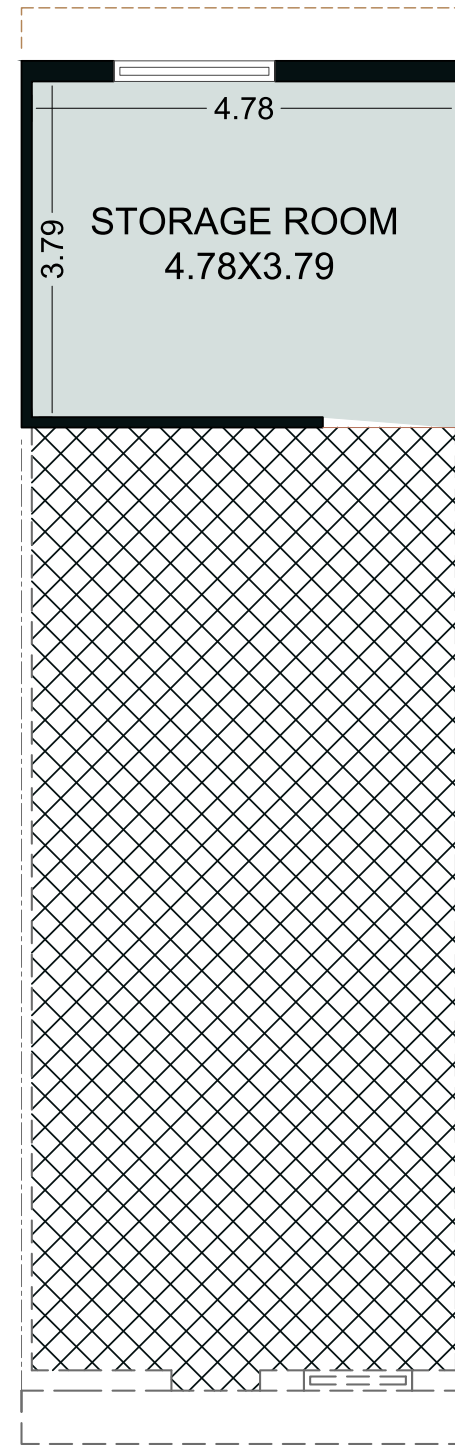
MEZZ. FLOOR PLAN

BLOCK - A
SHED NO. 02,03

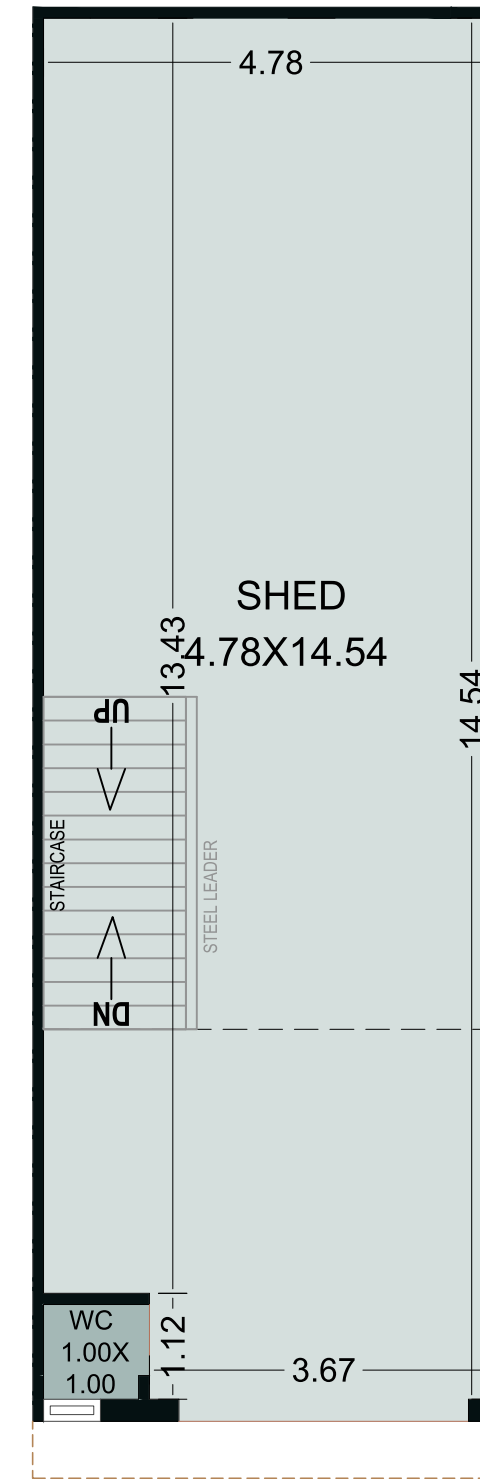
BLOCK - A
SHED NO. 04 TO 13



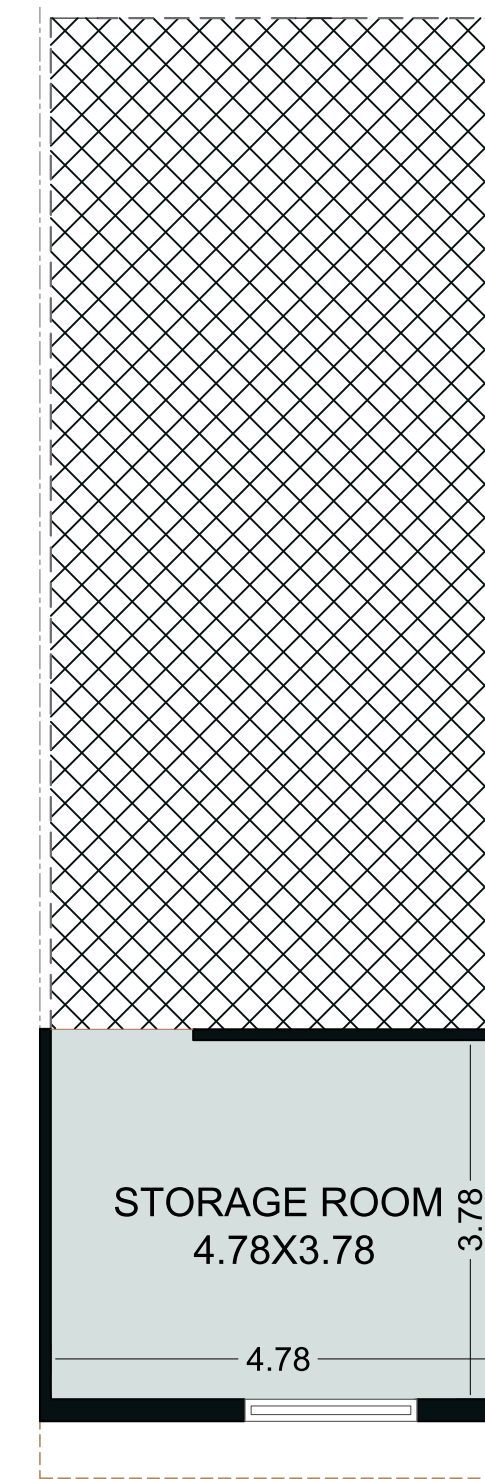
GROUND FLOOR PLAN



MEZZ. FLOOR PLAN



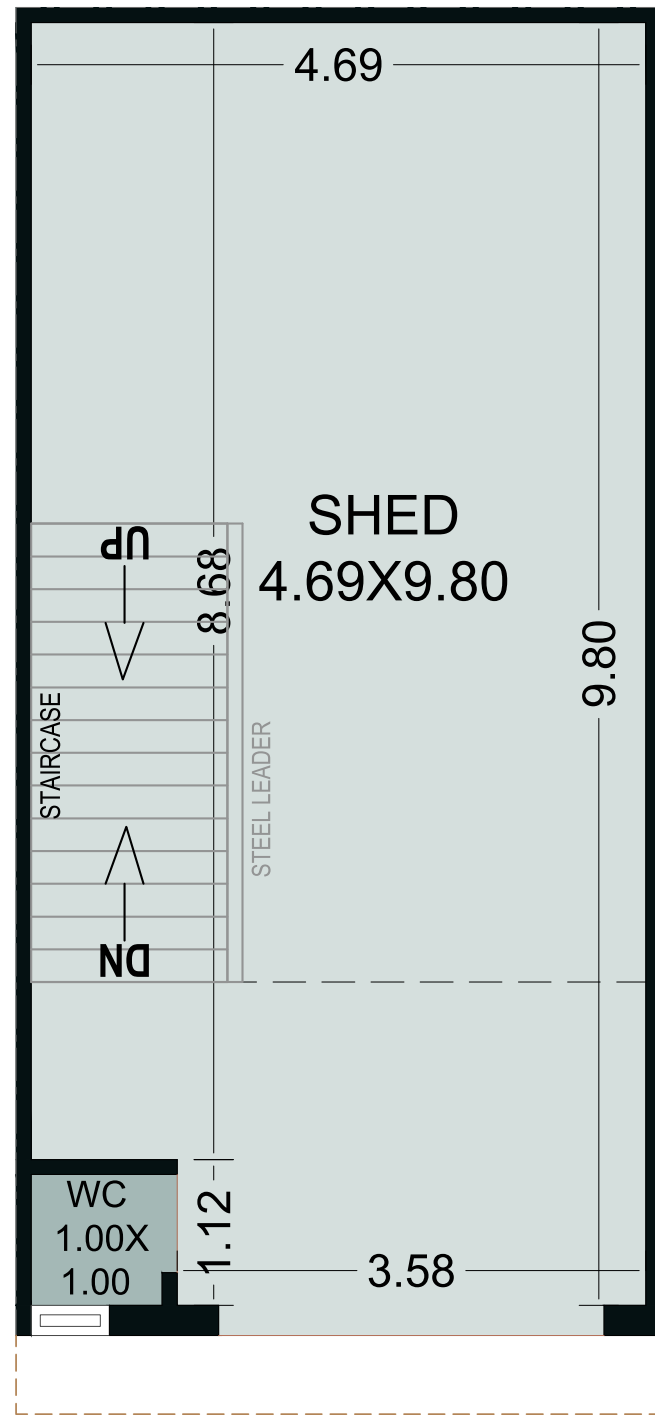
GROUND FLOOR PLAN



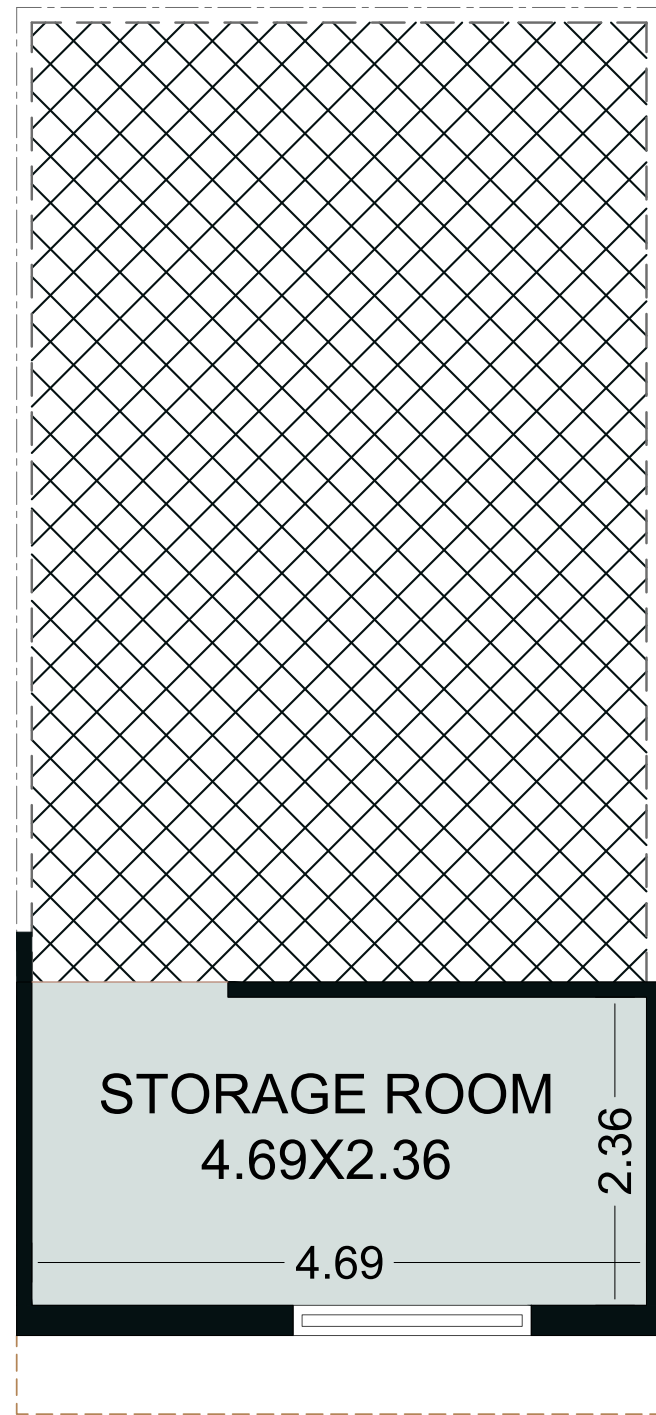
MEZZ. FLOOR PLAN

BLOCK - B
SHED NO. 14 TO 17, 24 TO 26

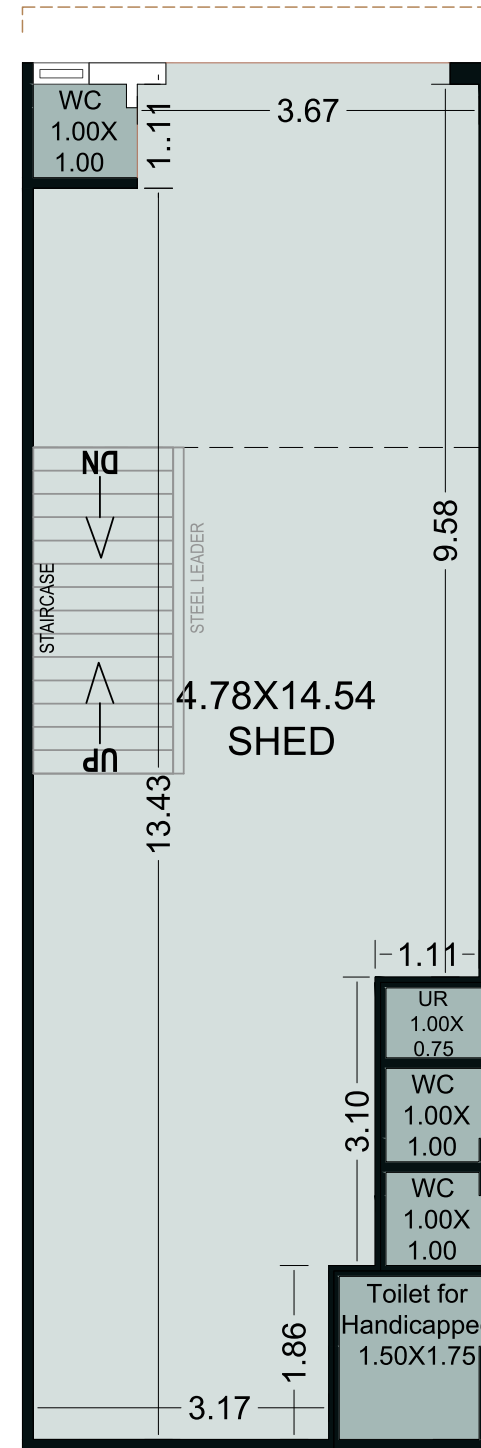
BLOCK - B
SHED NO. 18 TO 23



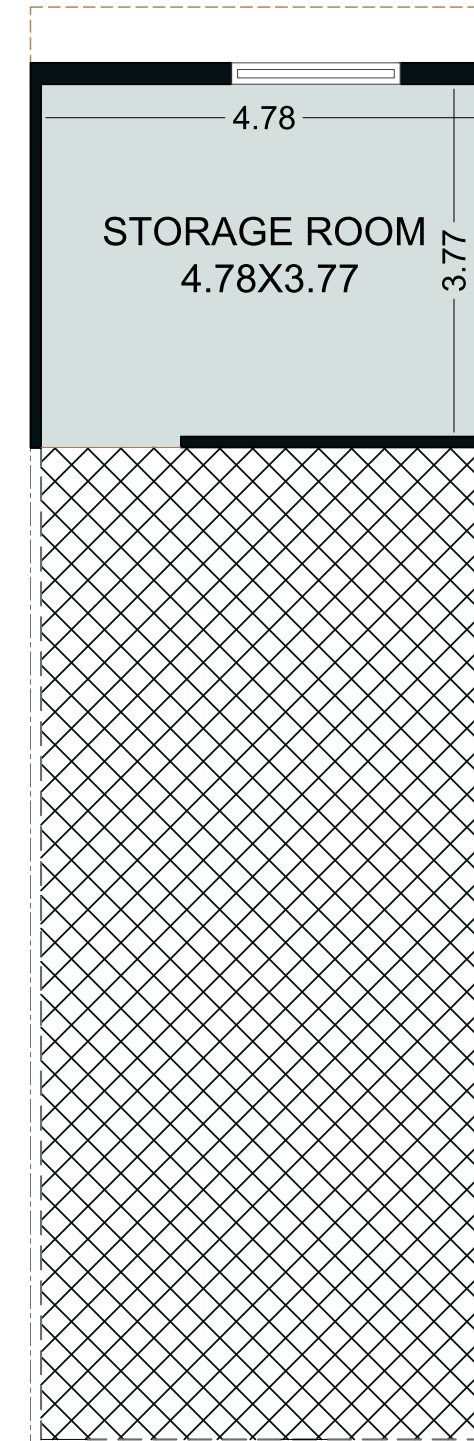
GROUND FLOOR PLAN



MEZZ. FLOOR PLAN



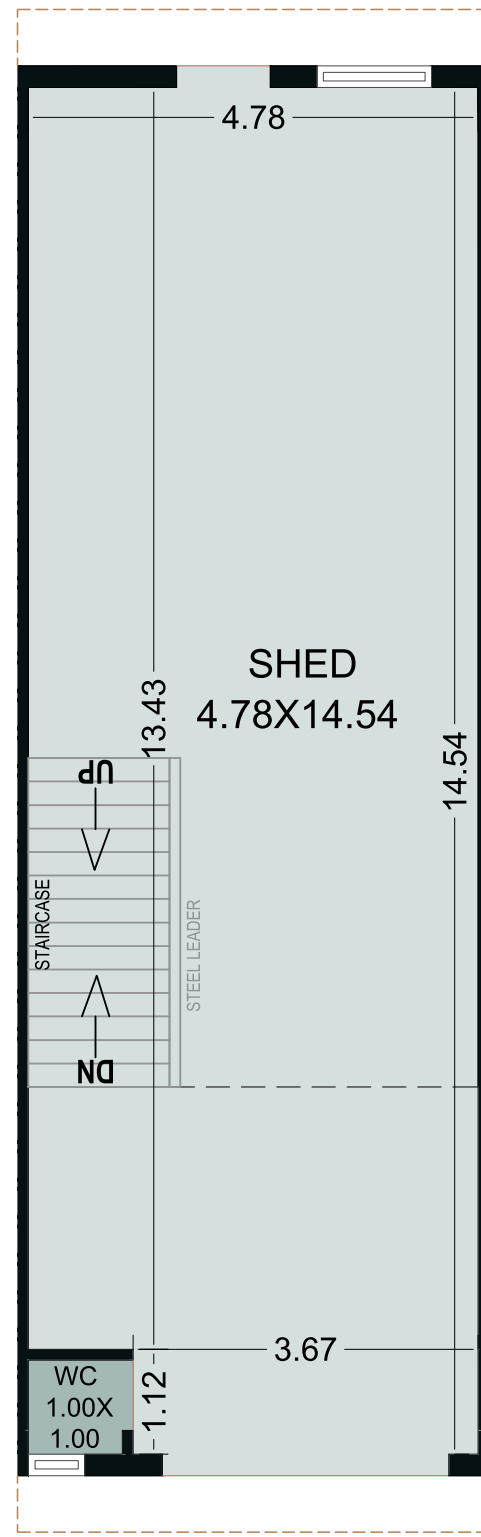
GROUND FLOOR PLAN



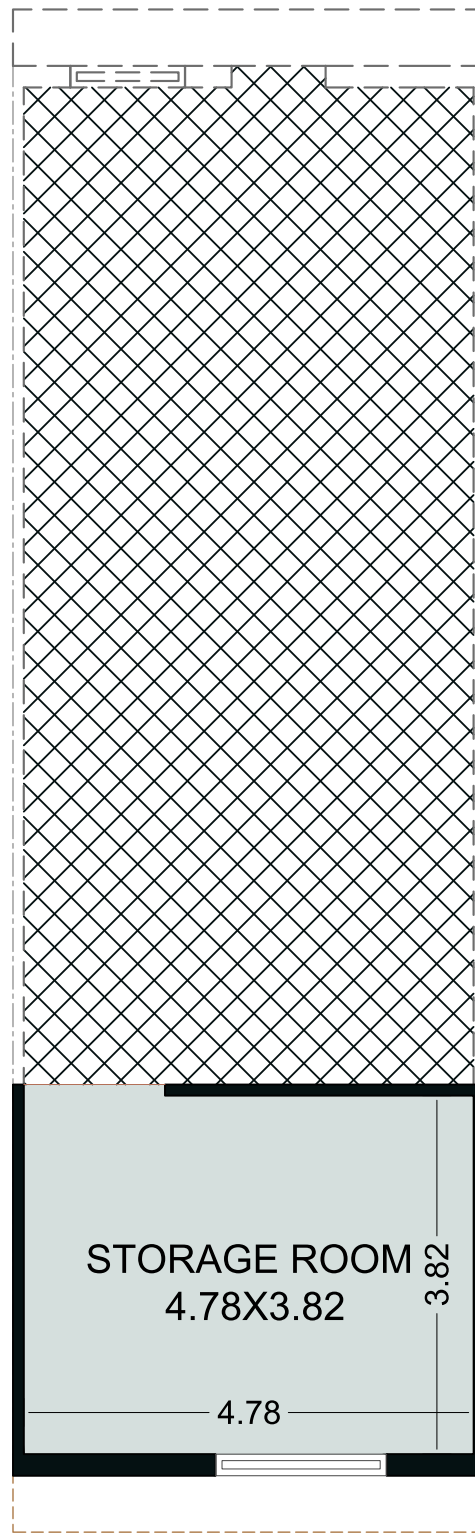
MEZZ. FLOOR PLAN

BLOCK - B
SHED NO. 27

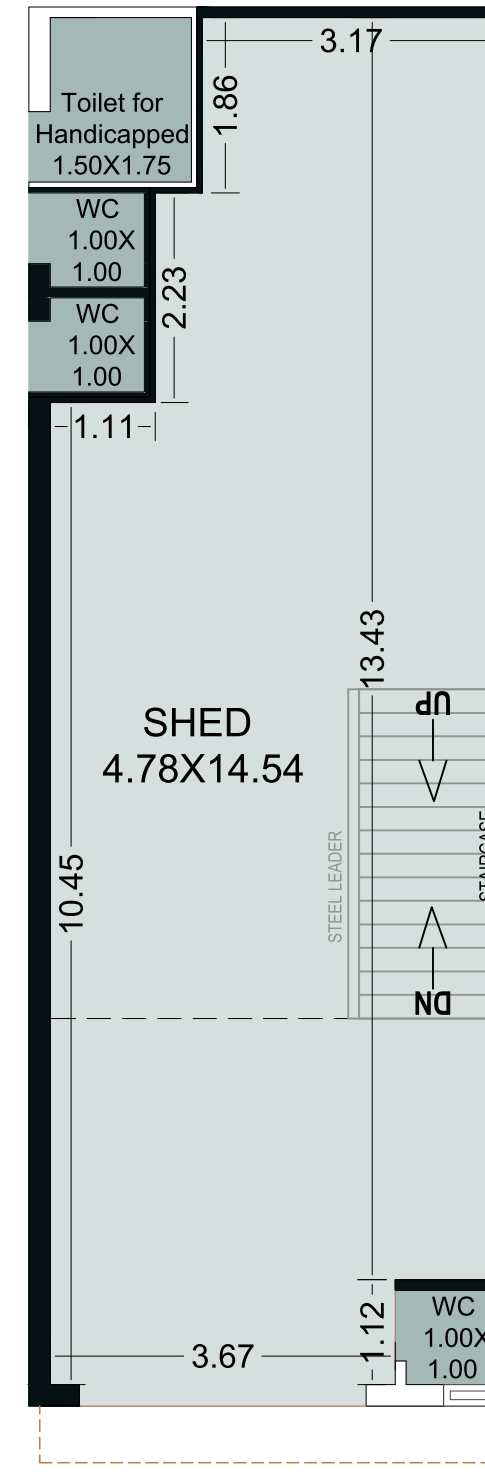
BLOCK - C
SHED NO. 28 TO 32



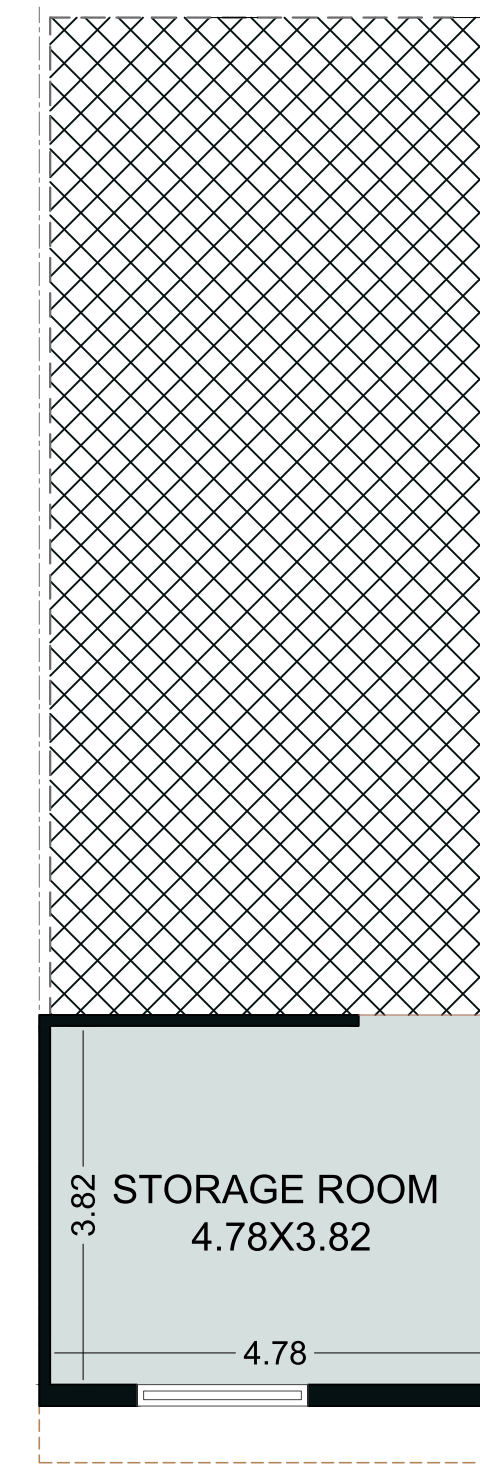
GROUND FLOOR PLAN



MEZZ. FLOOR PLAN



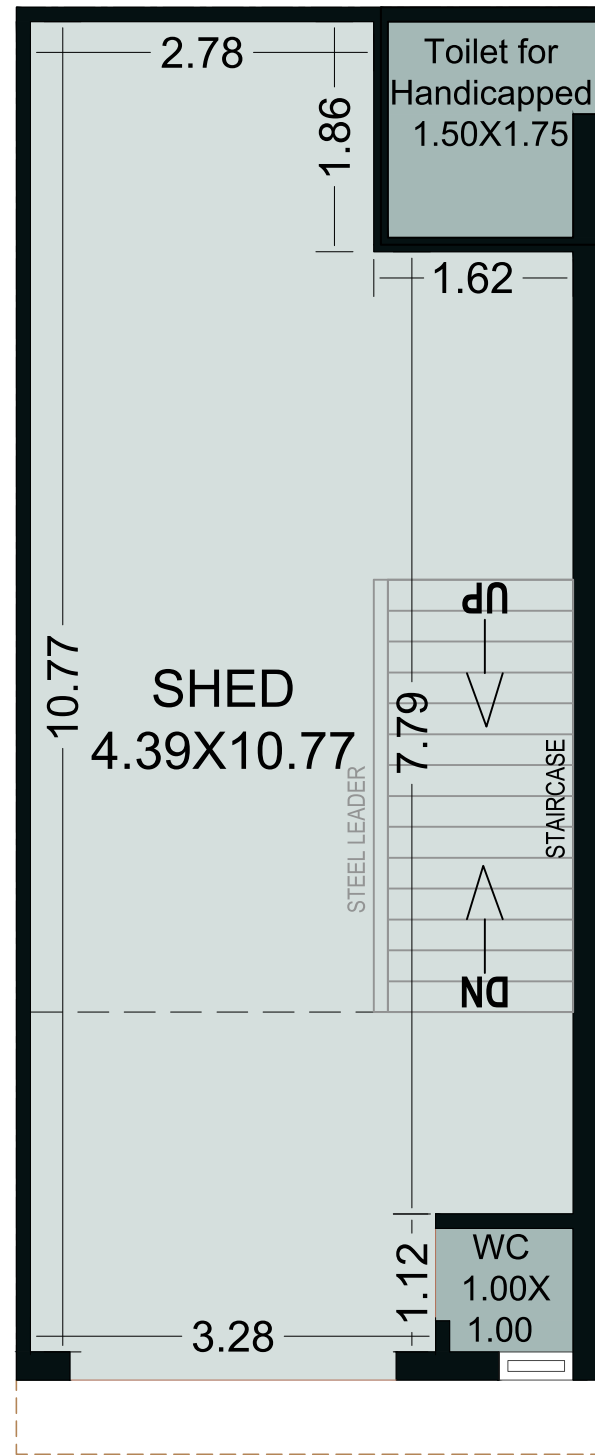
GROUND FLOOR PLAN



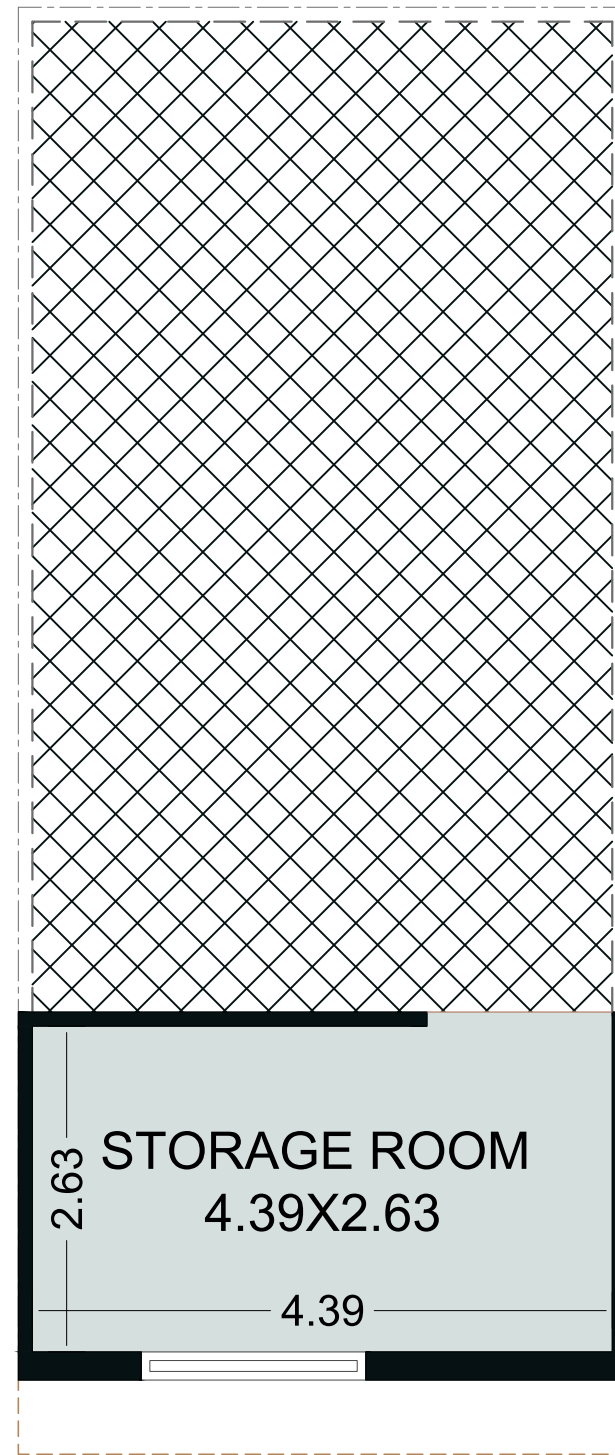
MEZZ. FLOOR PLAN

BLOCK - C
SHED NO. 33

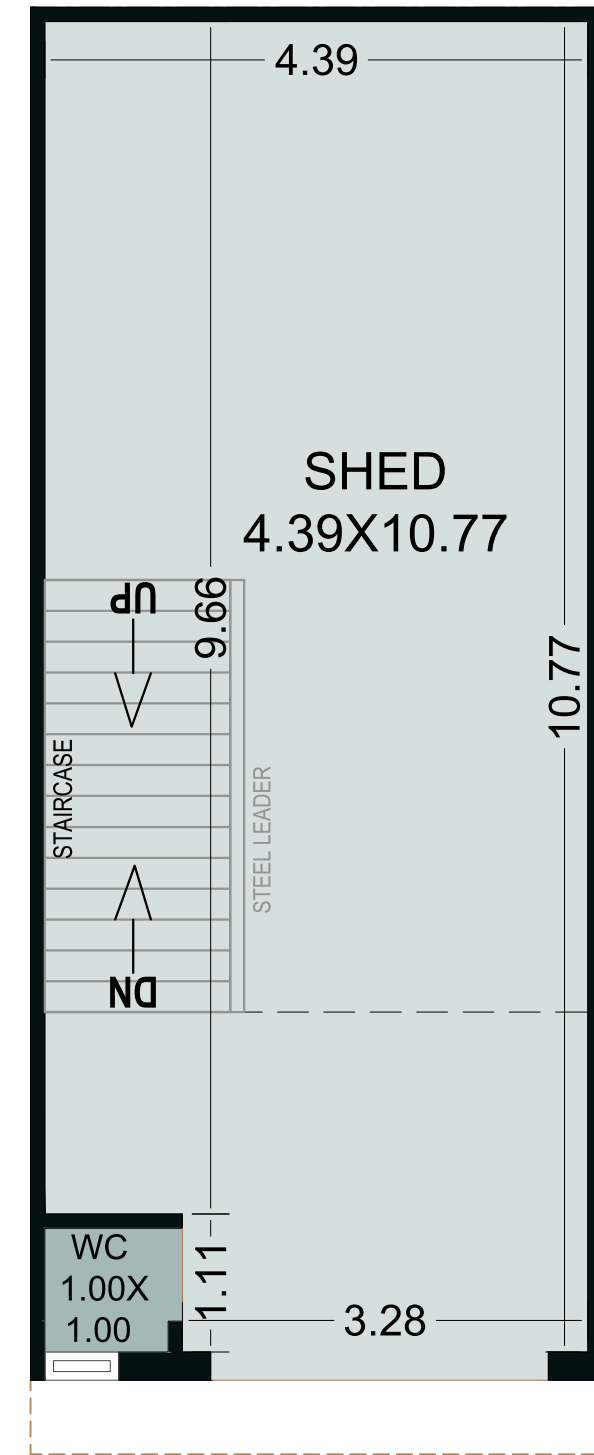
BLOCK - D
SHED NO. 34



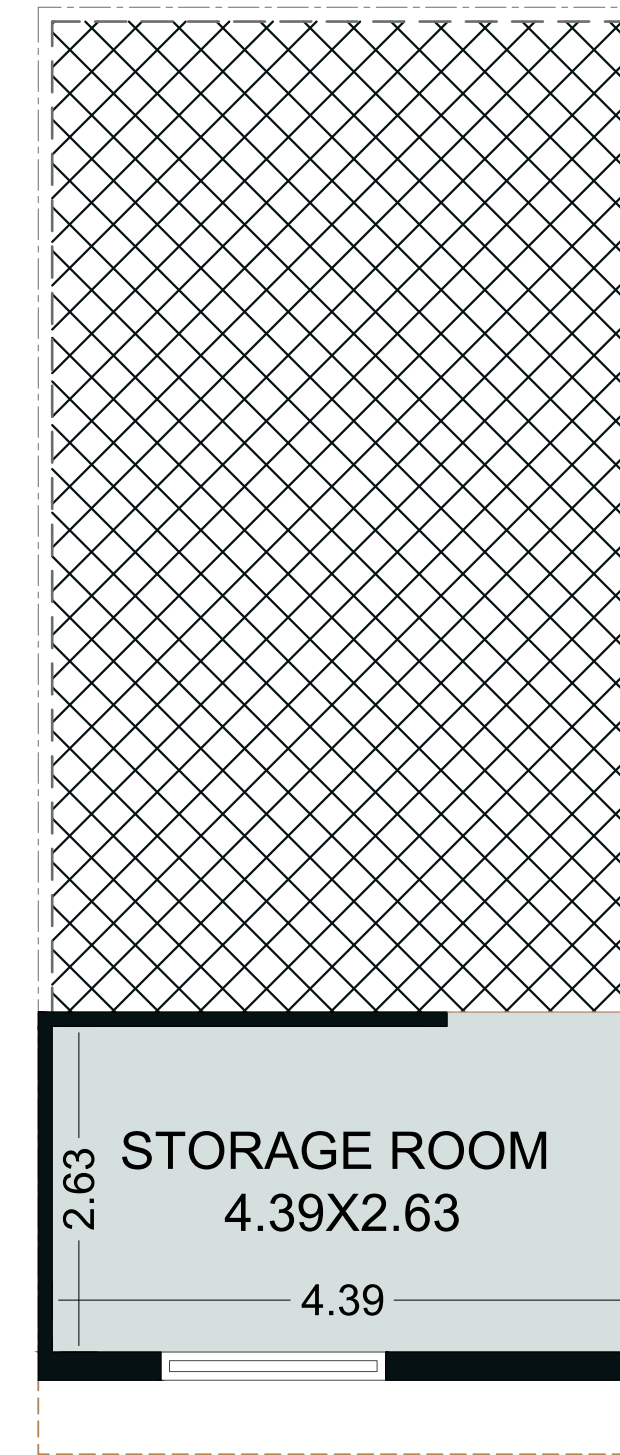
GROUND FLOOR PLAN



MEZZ. FLOOR PLAN



GROUND FLOOR PLAN



MEZZ. FLOOR PLAN

BLOCK - D
SHED NO. 35 TO 51