



RUTURAJ
...residency...

📍 T. P. - 70, F.P. No. 23/B/1, Nr. Gopinath Society, Amroli - Chhapara Bhattha Road, SURAT.

☎ +91 97374 90002



RUTURAJ
...residency...



RUTURAJ
...residency...



आर्कषक ओवरड्रन्स गेट



सीक्युरिटी कॅमीन



सी.सी.टी.वी कॅमेरा



GROUND
FLOOR PLAN



RUTURAJ
...residency...



સુંદર લેન્ડસ્કેપીંગ ગાર્ડન



ગણેબો



સીનીયર સીટીંગન સીટીંગ



2

BHK

TYPICAL UNIT PLAN

WING_A/B



1

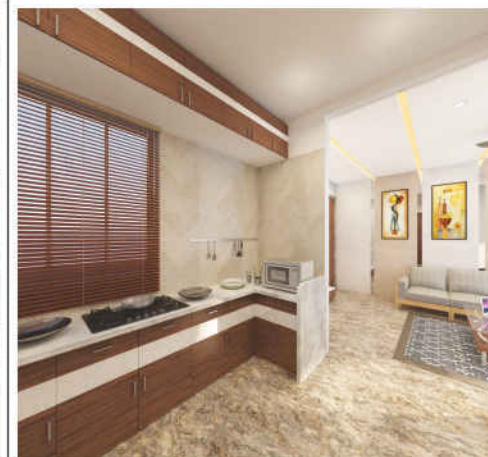
BHK

TYPICAL UNIT PLAN

WING_C/D



ISO MATRIX VIEW



ISO MATRIX VIEW



SPECIFICATION

સ્ટ્રક્ચર
આર.સી.સી. ફ્રેમ સ્ટ્રક્ચર આર્કિટેક્ટ ડિઝાઇન મુજબનું બાંધકામ.

ફ્લોરિંગ
દરેક ફ્લોરમાં 24" X 24" ગ્રેનામાર્બટ (વિટ્રીફાઇડ) ટાઇલ્સ સ્કર્ટીંગ સાથે.

બારી-દરવાજા
મેઇન ડોર સાલવુડ ફ્રેમ સાથે તથા અંદરના ડેકોરેટીવ ફ્લશ ડોર. અનોડાઇઝડ એલ્યુમિનીયમ સેક્શન વિન્ડો આકર્ષક ડિઝાઇન સાથે.

કીચન
કિચનમાં બ્લેક ગ્રેનામાર્બટ પ્લેટફોર્મ સ્ટેનલેસ સ્ટીલ સીક સાથે તથા લીન્ટલ લેવલ સુધી ગ્લેઝ ટાઇલ્સ ડેડો.

બાથરૂમ / ટોયલેટ
ટોયલેટ, બાથરૂમમાં લીન્ટલ લેવલ સુધી ગ્લેઝ ટાઇલ્સ ડેડો.

પ્લમ્બીંગ
સ્ટાન્ડર્ડ ક્વોલિટીનું કન્સીલ ફિટિંગ તથા સેનેટરી ગીઝર પોઇન્ટ ફિટિંગ સાથે આર્ઇ.એસ.આર્ઇ. માકા.

ઇલેક્ટ્રીફિકેશન
સ્ટાન્ડર્ડ કંપનીના વાયરીંગ સાથે કન્સીલ ફિટિંગ તેમજ માસ્ટર બેડરૂમમાં એ.સી. પોઇન્ટ જરૂરીયાત મુજબના પોઇન્ટ સાથેની મોડ્યુલર એસેસરીઝ તથા બાથરૂમમાં ગીઝર પોઇન્ટ.

કલર
દરેક ફ્લોરમાં અંદરના ભાગે બિરલા પુઢી ફિનીશ તેમજ આઉટ સાઇડ એક્રેલિક પેઇન્ટ.

જનરેટર
પાવર કટ વખતે પેસેજ, દાદર, પાર્કિંગ, વોટર પંપ તથા લીફ્ટ માટે જનરેટર.

ટેરેસ
બીલ્ડિંગના ટેરેસ પર વોટરપ્રુફિંગ કરી આપવામાં આવશે.

લીફ્ટ
બીલ્ડિંગમાં સ્ટાન્ડર્ડ કંપનીની લીફ્ટ આકર્ષક ડોર સાથે.

પાણી
યોગ્ય કેપેસિટીની અન્ડર ગ્રાઉન્ડ તેમજ ઓવરહેડ વોટરટેન્ક સાથેની રજ કલાક પાણીની સુવિધા.

A Project By

Arihant Buildcon

Architect

Rachaita

Ashwin Dobaria

Legal Adviser

Manish Gandhi

Structural Eng.

Key Stone Consultancy

Vikas Patel



RUTURAJ
...residency...



TERMS & CONDITATION

- સંબંધિત વસ્તુ લે-આઉટ પ્લાન, ઈન્ટરનલ પ્લાન તેમજ એલિવેશન પ્લાનમાં ફેરફાર કરવાનો અનાધિત હકક ડેવલોપર્સનો રહેશે. - દરતાલેજ ખર્ચ, સ્ટેમ્પ ડ્યુટી, જી.ઈ.બી. ઈલેક્ટ્રીક મીટર ખર્ચ, ગુજરાત ગેસ લાઇન ખર્ચ, ડોક્યુમેન્ટ ખર્ચ અલગથી લેવામાં આવશે. - બહારના એલિવેશનમાં કોઈપણ જાતનો ફેરફાર ક્યારે પણ કરવા દેવામાં આવશે નહીં. - કોઈપણ જાતના કંપની તરફના કામ બાદ આપવામાં આવશે નહીં. - સરકાર શ્રી તરફથી લાગુ પડતા કોઈપણ પ્રકારના ટેક્સ તથા જી.એસ.ટી. જે તે મિલકત લેનાર માલિકે ભરવાનો રહેશે. - સંપૂર્ણ પેમેન્ટ ચૂકવે કયા પછી પર્ચેસન આપવામાં આવશે. - આ લુકવેટ (ગ્રાહકમાં દર્શાવેલ) લીગલ ડોક્યુમેન્ટ કે તેનો કોઈ ભાગ નથી ફક્ત સહેલાઈથી સમજી શકશે તે માટેની માહિતી છે.

