

Shaligram
કિનારો

Shaligram
કિનારો

ઝડીના કાંઠે, કુદરતની સાથે



VISION

ઉત્કૃષ્ઠ ગુણવત્તા, સમયબદ્ધ પૂર્ણતા તથા સતત નવીનીકરણની વચનબદ્ધતા સાથે ગ્રાહકની પ્રથમ પસંદગી બનવું.

CORE COMPETENCE

ટેકનીકલ નોંલેજ, મેનેજમેન્ટ સ્કીલ, રીસ્ક ટેકોગ એપીલીટી નિર્ણય ક્ષમતા, ઇફેક્ટીવ એક્ઝીક્યુશન, સેલ્સ ઇફેક્ટીવનેસ, ઇનોવેશન

VALUES

પ્રમાણિકતા

પારદર્શિકતા

વિશ્વાસ

વચનબદ્ધતા

પરસ્પર આદરભાવ

To become customer's most preferred choice by promising excellence in quality timely completion & constant innovation.

Shaligrām કિનારો



‘અમારો પરીચય’

– ‘સુર્યપુત્રી તાપી નદી’ નાં કિનારે વસેલા અને ખુબ જ ઝડપથી વિકસિત એવા આ ‘સુર્યપુર’ એટલે ‘સુરત શહેર’ માં, ‘શાલિગ્રામ ગુપ’ તરીકે છેલ્લા ‘૨૮ વર્ષ’ થી અમે સુપ્રસિદ્ધ છીએ. લાંબા સમયગાળા દરમ્યાન ‘પ્રમાણિકતા, વચન બદ્ધતા, નીતિમત્તા, ગુણવત્તા, ગ્રાહકોનાં સંતોષ અને માનવીય સંબંધો’ દ્વારા, અમે એક ખુબ જ ‘પ્રતિષ્ઠિત’ રિયલ એસ્ટેટ ડેવલપર તરીકે જાણીતા થયા છીએ.

– અમારી પાસે અમારા ક્ષેત્ર માટે ‘ઉચ્ચ અભ્યાસકીય ડિગ્રી ઘરક’ (હાઈલી કવોલીટીઘરક), ‘તકનીકી કલા-કૌશલ્યથી નિપુણ’ (‘ટેકનીકલી સાઈન્ટ’) અને ‘ખુબ જ અનુભવી’ (‘વાસ્ટ એક્ષ્પેરીયેન્સ’) એવી અમારી ‘ટીમ’ છે, કે જે અમારી ‘સફળતા’ માટે જવાબદાર છે.

– ‘અમુલ્ય અનુભવ’ અને ‘લાંબા સમયગાળાનાં સંબંધો’ દ્વારા અમારા ગુણે ‘બાંધકામ’ (‘રિયલ એસ્ટેટ’) ક્ષેત્ર માં ‘સફળતા’ અને ‘ભવ્યતા’ સાથે ખુબ જ ઈચાઈ પ્રાપ્ત કરી છે.

– ‘શાલિગ્રામ ગુપ’ અને ‘સંકળાયેલ સભ્ય વ્યક્તિઓ’, તમામ વર્ગના હજારો ગ્રાહકો, ખાસ કરીને મધ્યમ, ઉચ્ચ મધ્યમ, શિક્ષિત, સેવા અને ઊંચાનેચ વર્ગ નાં લોકો માટે વિવિધ પ્રકારનાં પ્રોજેક્ટ્સનાં નિર્માણ અને વિકાસ સાથે સંકળાયેલા છે.

શાલિગ્રામ કિનારો કહે છે...!

‘ઘર’ અને ‘આદર્શ ઘર’ માં બહુ ફરક છે. ‘આદર્શ ઘર’ એક એવું ઘર હોય કે જ્યાં દુહુંબનાં બધાજ સભ્યો ‘પ્રેમનાં તાણાં-બાણાં’ થી જોડાયેલા હોય, બધા જ ‘એક-મના’ હોય, ‘સુ-મધુર વાણી’ હોય, ‘એકબીજાનો આદર અને સન્માન’ હોય, ‘કિલ-કિલાટ કરતી સંસ્કારી પેટી’ હોય, ‘સુખ, શાંતિ અને સમૃદ્ધિ’ ની છોળો ઉડતી હોય ને હૃદયમાંથી ‘આનંદનાં ફુવારા’ છુટતાં હોય...!

આ ‘ઘરને’ કહેવાય ‘આદર્શ ઘર’...!

તો ચાલો, ‘શાલિગ્રામ કિનારો’ આપણાં ‘ઘર’ ને બનાવીએ એક ‘આદર્શ ઘર’...!



Shaligram
કિનારો

પંખીઓનો આનંદમય કલરવ.....!

- મનને કરી દે છે, આનંદ વિભોર....!
- અહીં 'કુજ' બન્યા છે 'વિકુજ', આપે છે સુમધુર સ્વપ્ન સંગીત....!



30 MTR WIDE ROAD



9 MTR WIDE ROAD

GROUND FLOOR PLAN

Shaligram
किनारो

TYPE
A & B
UNIT PLAN



TYPE A & B
2 | 9 | & 11th FLOOR



TYPE A & B
3 | 6 | 8 & 12th FLOOR



TYPE A & B
4 | 5 | 7 | 10 & 12th FLOOR



TYPE A & B 13th FLOOR



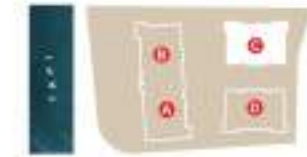
TYPE A & B 14th FLOOR

Shaligram
किनारी

TYPE
C&D
 UNIT PLAN



TYPE C 2 | 9 & 11th FLOOR



TYPE D 2 | 9 & 11th FLOOR



TYPE C 3 | 6 | 8 & 12th FLOOR



TYPE C 4 | 5 | 7 | 10 & 13th FLOOR



TYPE D 3 | 6 | 8 & 12th FLOOR



TYPE D 4 | 5 | 7 | 10 & 13th FLOOR



TYPE C 13th FLOOR



TYPE C 14th FLOOR



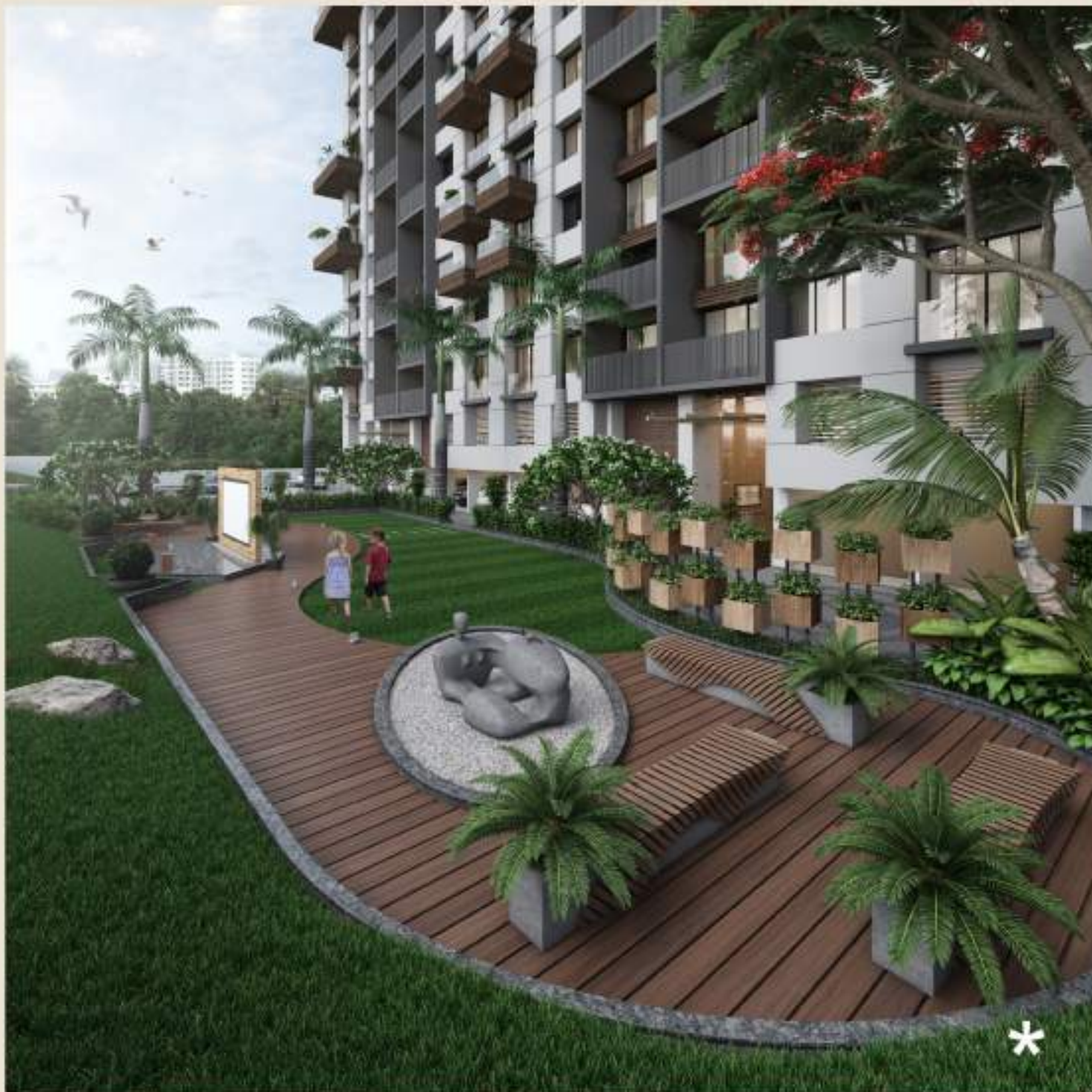
TYPE D 13th FLOOR



TYPE D 14th FLOOR

Shaligram કિનારો

A perfect blend of activities and facilities...



પ્રતિદિન દિવસની શુભ શરૂઆત થાય છે. ખલિસ તાપી ભદીતાં દર્શાવથી...



DECK
VIEW



SPECIFICATIONS



BUILDING EXTERNAL SPECIFICATION

- Earthquake Resistance RCC Frame Structure.
- Double Coat Plaster On External Wall.
- Weather Shield Max/Apex Ultima Paint On External Wall.
- Fire Hydrant System.
- 24 Hours Auto-Generator Back Up For Common Area & 3.0 Amp. Back Up In Each Flat.
- Security System With CCTV Camera And Intercom Connectivity.
- Well Designed Furnished Building Entrance Foyer.
- Well Finished Staircase & Lift Lobby.
- 2 Auto Door Lift Building For Easy Moving.
- S.M.C Water Supply With Underground & Over head Water Tank As Per The GDCR Norms.
- Waterproofing With Chemical Treatment & China Mosaic On Terrace.
- Well Designed Name Plate & Notice Board.
- All Facilities As Per The Modern Era.

BUILDING INTERNAL SPECIFICATION

FLOORING

- 48" X 32" Standard Vitrified Flooring In Living And Kitchen Area.
- 32" X 32" Standard Vitrified Flooring In All Bedrooms.

KITCHEN & STORE

- Granite Platform With Standard Quality Sink.
- Decorative Glazed/Porcelain Tiles On Kitchen Platform Up To Full Height.
- Common Wash Basin With Tiles Dado.
- Kota Shelf In Store.
- Kota Flooring And Glazed Tiles Dado With Granite Sill Top In Wash Area.
- Gujarat Gas Connection.

TOILET & PLUMBING

- Anti-Skid Tiles Flooring And Well Designed Wall Tiles (Full Height Dado)
- Jaquar/Kohler Or Equivalent CP Fitting With Concealed Plumbing.
- Standard Quality Sanitary Fitting.
- European Wall Hung WC In All Toilet.
- CPVC/UPVC Piping For Plumbing.
- Open Drainage System With Openable Ceiling.
- Centrally Geysers Provision In Wash Area.

ELECTRICAL

- A.C., TV, Internet & Telephone Point.
- Standard Make Modular Switches & Accessories.

DOOR & WINDOWS

- Well Designed Main Door With Wooden Frame.
- Standard Hardware Fitting.
- Heavy Anodized Coated Sliding Aluminium Windows.
- Extra Provision For Mosquito Net.
- Windows Granite Frame.
- Provision Of Safety Grills.

INTERNAL WALL

- Single Coat Mala Plaster With Putti Finished.

notes

- All right for alteration/modification and development in design or specifications by architects and for developer shall be binding to all the members.
- BuC (Building Use Certificate) as per smc rules, clear title for loan purpose.
- This brochure is for private circulation only by no means, it will form part of any legal contract.

legal disclaimer

- * All furniture/ objects showing the plan or pictorial images are for presentation & understanding purpose only by no means, it will be part of final deliverable product.
- All the elements, objects, treatments, materials, equipment & colour scheme shown are artist's impression and purely for presentation purpose. By no means, it will form a part of the amenities, features or specification of our final products.
- Dimensions mention in building plan, are wall-to-wall dimensions & it does not include finishing detail like Plaster, putty & dado tiles.

we request

- Stamp duty, registration charges, legal charges, GEB meter and electrical infrastructure charges (quotations, transformer, cables, contractor and other charges), society maintenance charges (from the date of BUC) etc. shall be borne by the purchaser.
- GST, VAT, Service tax, TDS & all other taxes levied in future will be borne by the purchaser.
- Any additional charges or duties levied by the government /local authorities during or after the completion of the scheme like SMC tax, will be borne by the purchaser.
- In the interest continual developments in design & quality of construction, the developer reserves all right to make any changes in the scheme including technical specification, design, planning, layout & all purchaser shall abide by such changes.
- Changes/alteration of any nature including elevation, exterior colour scheme, balcony grill or any other changes affecting the overall design concept & lookout of the scheme are strictly not permitted during or after the completion of the scheme.
- Any RCC member (beam, column & slab) must not be damaged during your interior work.
- Low-voltage cables such as telephone, TV, and internet cables shall be strictly laid as per consultant's service drawings with prior consent of developer/builder office.
- No wire/cables/conduits shall be laid or installed such that they form hanging formation on the building exterior face.
- Common passage/landscaped area not allowed to be used for personal purpose.
- This brochure is intended only for easy display & information of the scheme and does not form part of legal documents.

SITE ADDRESS:

Shaligram Kinaro, Beside Premanand Garden, Causeway-Singanpor Road, Katargam, Surat 395004

Inquiry At: +91 98255 74309 | www.shaligramgroup.in | kinaro@shaligramgroup.in