

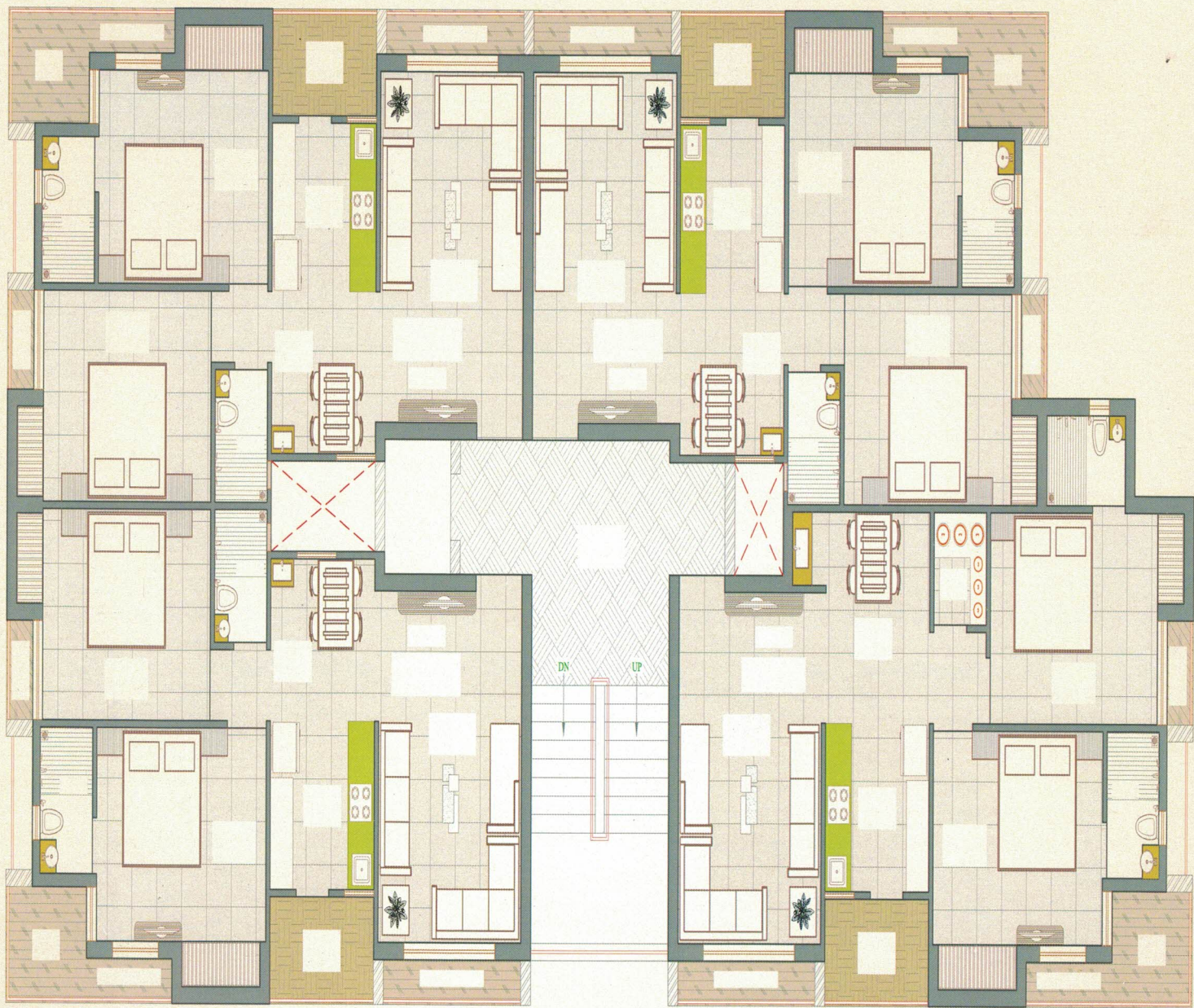
**2 BHK**  
PREMIUM FLATS

'' श्रीश ''

**darshan**  
AVENUE



અંબિકા ટાઉનશીપ, ઇશાન ફ્લેટની બાજુમાં, શિવ મંદિર અને ૬૦ ફૂટ રોડની વચ્ચે, મવડી, રાજકોટ.

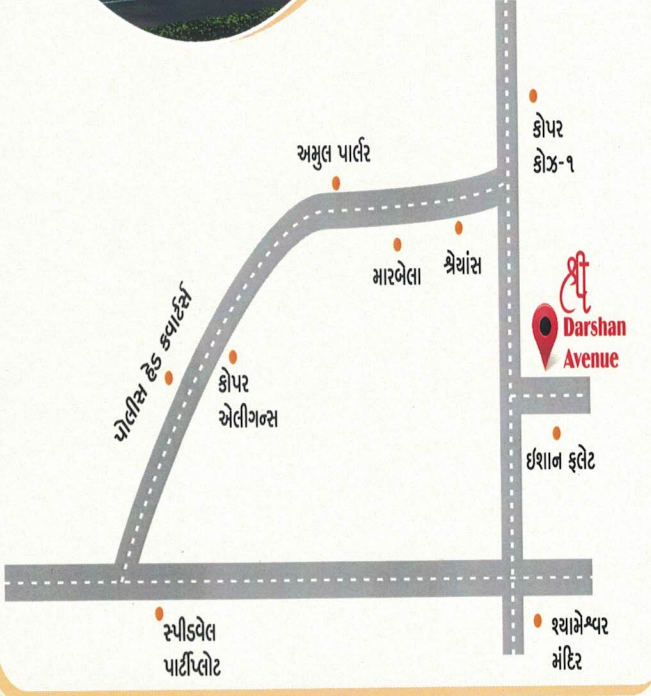


← 7.50 m Wide Road →





## કી-પ્લાન



### સુવિધાઓ :-

- સ્ટ્રક્ચર : ભૂકંપ પ્રતિરોધક આર.સી.સી. સ્ટ્રક્ચર
- ટાઇટલ : રાજકોટ મ્યુનિ. કોર્પોરેશનના નિયમાનુસાર એપ્રુવ્ડ પ્લાન સા લોનેબલ-ટાઇટલ કલીયર પ્રોજેક્ટ
- CCTV કેમેરા : ગ્રાઉન્ડ ફ્લોર, સંપૂર્ણ પાર્કિંગ, - કેમેરાથી સુરક્ષિત
- લીફ્ટ : સ્ટાન્ડર્ડ કંપનીની લીફ્ટ
- સોલાર : ગરમ પાણી માટે સોલાર પોટર હિટર
- ફ્લોરીંગ : સ્ટાન્ડર્ડ કંપનીના 600X600 mm પિટ્ટીફાઇડ ટાઇલ્સ
- કિચન : ગ્રેનાઇટ સેન્ડવીચ પ્લેટફોર્મ, S.S. સીન્ક R.O. પોઇન્ટ, કિચન ત વોર્શિંગ એરીયામાં સ્ટેબ લેવલ સુધીની પ્રિમીયમ ગ્લેજ ટાઇલ્સ
- બાથરૂમ : સ્ટાન્ડર્ડ કવોલીટી બાથફીટિંગ તથા ટાઇલ્સ
- પ્લમ્બિંગ : સ્ટાન્ડર્ડ પાઇપ ફીટિંગ
- પિન્ડો : પાવડર કોટેડ એલ્યુમીનીયમ સેક્સન પિન્ડો
- ડોર : મેઇનડોર આર્કર્ષક લેમીનેટેડ (સનમાઇકા), બેડરૂમ ડોર ત બાથરૂમ ડોર ફ્લશ ડોર
- ઇલેક્ટ્રીક : કન્સીલ્ડ વાયરિંગ તથા જરૂરીયાત મુજબના બધા ઇલેક્ટ્રીક પોઇન્ટ તથા સ્ટાન્ડર્ડ કંપનીની સ્વીચ તથા વાયર
- પેઇન્ટ : ફ્લેટની અંદરની દિવાલમાં પુટી તથા બહારની બાજુએ એકે પેઇન્ટ

નોંધ :- દર્શાવેલ તમામ માહિતી માર્ગદર્શન માટે છે. સંબંધે વસાત ફેરફાર કરવાનો હકક ડેવલોપર્સનો રહેશે. બિલ્ડિંગ મકાન પ્લાન તથા લે-આઉટ પ્લાનમાં ફેરફાર કરવાનો અધિકાર ડેવલોપર્સનો રહેશે. દરેક ફ્લેટ ધારકે સોસાયટીના (એ.ઓ.પી.) ના સભ્ય થવું ફરજિયાત છે. દરેક ફ્લેટ ધારકે મેન્ટેનન્સ ડીપોઝીટ અલગથી આપવાની રહેશે. લાઇટ કનેક્શન, નળ કનેક્શન તથા જી.એસ.પી. કનેક્શન ચાર્જ ફ્લેટ ધારકે અલગથી આપવાની રહેશે. ન્યાયક્ષેત્ર રાજકોટ રહેશે.

### ડેવલોપર્સ :-



### લીગલ એડવાઇઝર :-

અશ્વિન કાનાણી

### આર્કિટેક્ટ :-

ભાવેશ પટેલ

### સ્ટ્રક્ચર એન્જીનીયર :-

સંજય ઉજ્યા

### બુકિંગ સંપર્ક :-

- હિતેષ વિરોજ - મો. ૯૮૭૯૩ ૮૧૦૮૦
- અતુલ ભાલોડીયા - મો. ૮૮૮૮૬ ૬૪૪૬૬
- મિતેષ ધરસંડિયા - મો. ૯૮૨૫૮ ૫૫૩૩૩
- ટીકુ જાવિયા - મો. ૮૭૫૮૬ ૨૨૪૨૨