



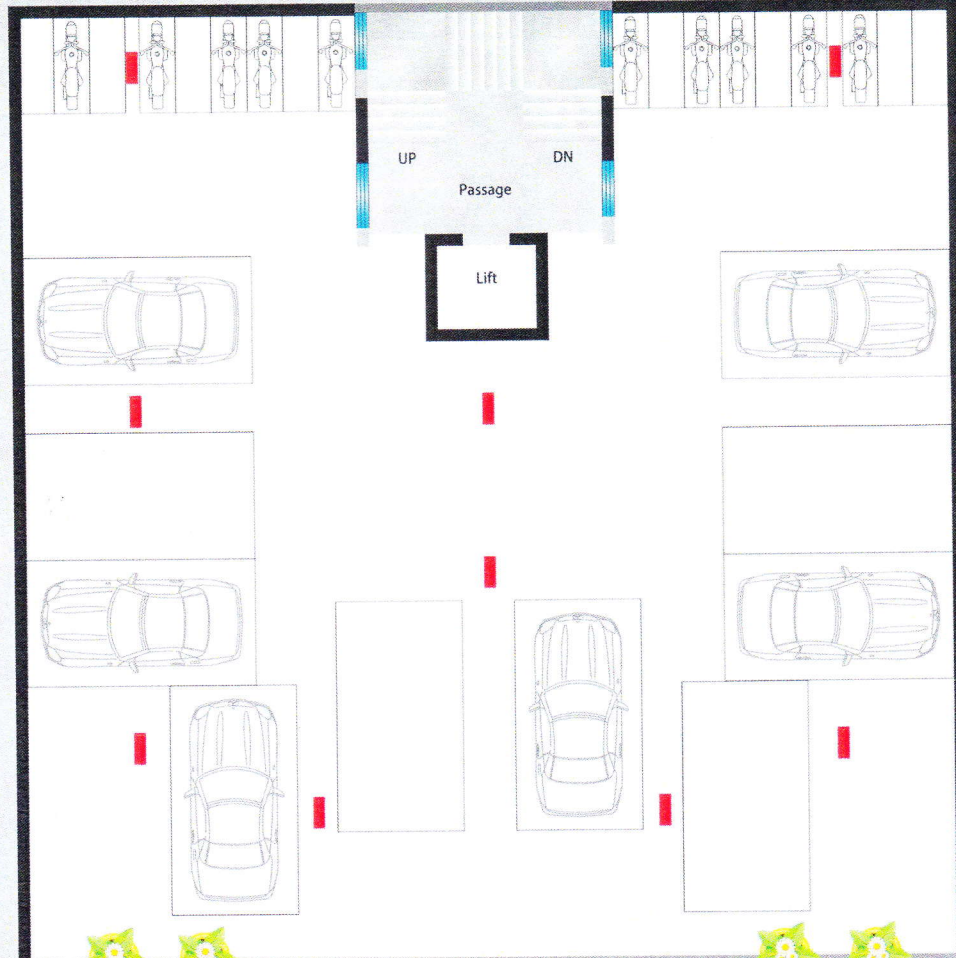
LOTUS

A BLOOMING LIFE



3

Ground Floor Plan



7.50 M Wide Road

સુવિધાઓ

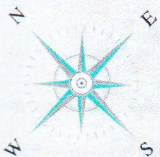
- સ્ટ્રક્ચર** : ભૂકંપ પ્રતિરોધક આર.સી.સી. સ્ટ્રક્ચર
- ટાઇટલ** : રાજકોટ મ્યુનિ. કોર્પોરેશનના નિયમાનુસાર એપ્રુવ્ડ લોનેબલ-ટાઇટલ કલીયર પ્રોજેક્ટ
- CCTV કેમેરા** : ગ્રાઉન્ડ ફ્લોર, સંપૂર્ણ પાર્કિંગ, - કેમેરાથી સુરક્ષિત
- લીફ્ટ** : સ્ટાન્ડર્ડ કંપનીની લીફ્ટ
- સોલાર** : ગરમ પાણી માટે સોલાર વોટર હિટર
- ફ્લોરીંગ** : સ્ટાન્ડર્ડ કંપનીની વિટ્રીફાઇડ ટાઇલ્સ
- કિચન** : ગ્રેનાઇટ સેન્ડવીચ પ્લેટફોર્મ, S.S. સીન્ક R.O. પોઇન્ટ, કિચન તથા વોશીંગ એરીયામાં સ્લેબ લેવલ સુધીની પ્રિમીયમ ગ્લેજ ટાઇલ્સ
- બાથરૂમ** : સ્ટાન્ડર્ડ કવોલીટી બાથ ફિટીંગ, સેનેટરી ફિટીંગ તથા સ્લેબ લેવલ સુધીની પ્રિમીયમ ગ્લેજ ટાઇલ્સ
- પ્લમ્બીંગ** : પાઇપ ફિટીંગ સ્ટાન્ડર્ડ કંપની
- પિન્ડો** : પાવડર કાટેડ થ્રી ટ્રેક એલ્યુમીનીયમ સેક્સન પિન્ડો, ચારે બાજુ ગ્રેનાઇટ ફેર્મિંગ
- ડોર** : મેઇનડોર આર્કર્ષક લેમીનેટેડ, બેડરૂમ ડોર તથા બાથરૂમ ડોર ફ્લશ ડોર
- ઇલેક્ટ્રીક** : કન્સીલ્ડ વાયરીંગ તથા જરૂરીયાત મુજબના બધા ઇલેક્ટ્રીક પોઇન્ટ્સ તથા સ્ટાન્ડર્ડ કંપનીની સ્વીચ તથા વાયર
- પેઇન્ટ** : ફ્લેટની અંદરની દિવાલમાં પુટી તથા બહારની બાજુએ એકેલીક પેઇન્ટ

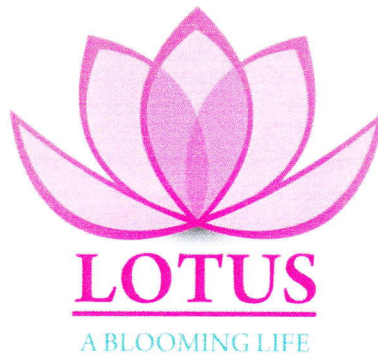
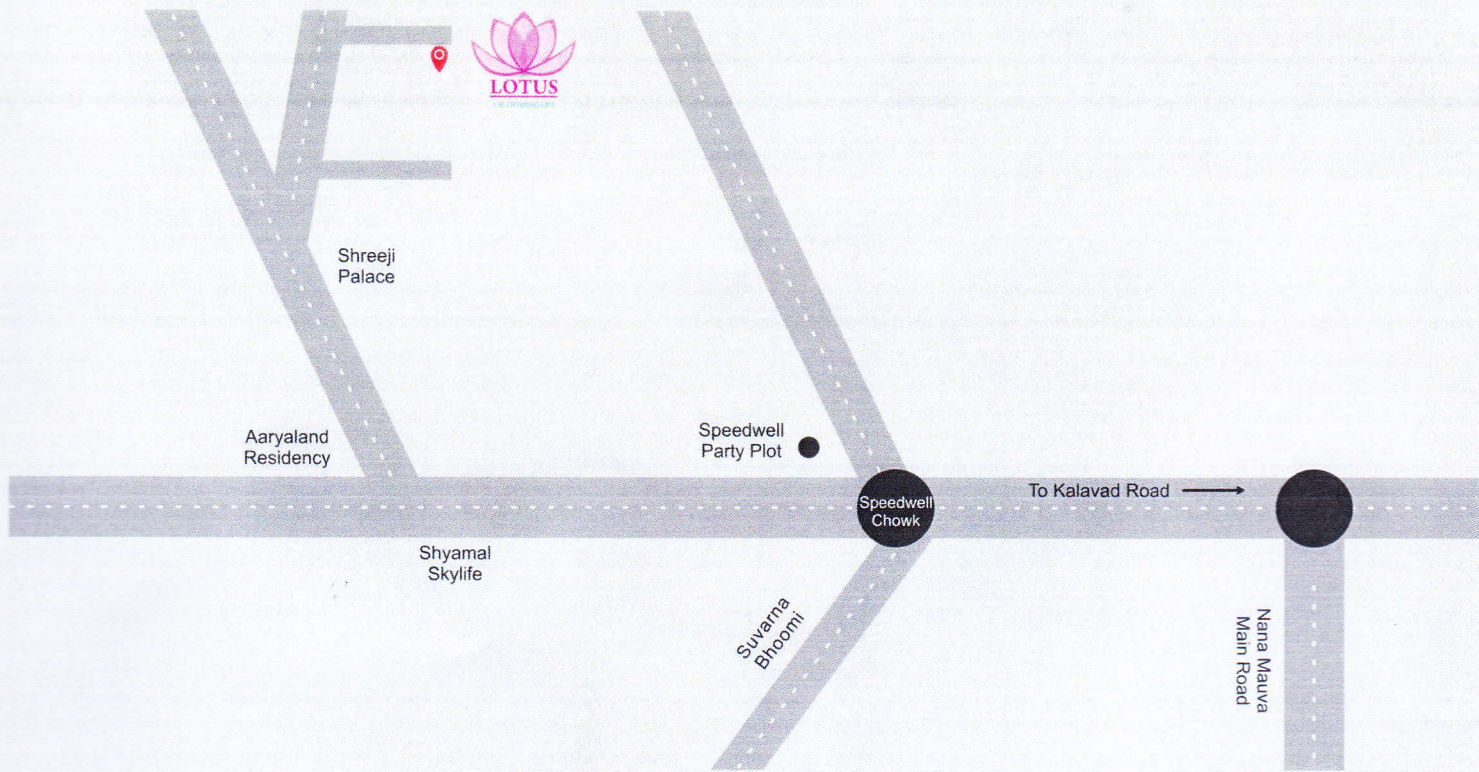
નોંધ : દર્શાવેલ તમામ માહિતી માર્ગદર્શન માટે છે. સંજોગો વસાત ફેરફાર કરવાનો હકક ડેવલોપર્સનો રહેશે. બિલ્ડીંગ મકાન પ્લાન તથા લે-આઉટ પ્લાનમાં ફેરફાર કરવાનો અધિકાર ડેવલોપર્સનો રહેશે. દરેક ફ્લેટ ધારકે સોસાયટીના (એ.ઓ.પી.)ના સભ્ય થવું ફરજિયાત છે. દરેક ફ્લેટ ધારકે મેન્ટેનન્સ ડીપોઝીટ અલગથી આપવાની રહેશે. લાઇટ કનેક્શન, નળ કનેક્શન તથા જી.એસ.પી.ગેસ કનેક્શન ચાર્જ ફ્લેટ ધારકે અલગથી આપવાનો રહેશે. દરેક ફ્લેટ ધારકે GST અલગથી આપવાનો રહેશે. ન્યાયક્ષેત્ર રાજકોટ રહેશે.

Typical Plan - 1st to 5th Floor



7.50 M Wide Road





A Project By Shreeji Developers

Architect

Bhavesh Patel

Structure Engineer

Sanjay Unjija

Legal Advisor

Ashwin Kanani

Project Team

Mitesh Dharsandiya - 9825855333
 Jyotin Vekariya - 9586300099
 Atulbhai Bhalodia - 8888664466
 Jentibhai Kansagara - 9726385351

Site

Ambika Park, Opp. Road to Shyamal Skylife Building,
 Near New 150 Feet Ring Road, Mavdi, RAJKOT.