



**DeeP**  
RESIDENCY  
1BHK

Reshape your home.....





**Deep Residency** is rera registered project located at Sakarda, Vadodara.

It is residential development project.

It has a thoughtful design and is being developed with all the modern day amenities as well as basic facilities.





## સુવિધાઓ

- ❖ ૨૪ કલાક પાણીની સગવડ.
- ❖ વિશાળ પાર્કિંગ.
- ❖ અંદરની બાજુ પેવર રોડ સ્ટ્રીટ લાઇટ સાથે.
- ❖ N.A., N.O.C. ટાઇટલ કલીઅર.
- ❖ પાણીની સગવડ માટે સોસાયટીનો પોતાનો બોર.
- ❖ નવા કાયદા મુજબ બનાવેલ ભૂકંપ પ્રતિરોધક સ્ટ્રક્ચર.

## સ્પેસીફિકેશન

- સ્ટ્રક્ચર:** ભૂકંપ પ્રુફ આર.સી.સી. સ્ટ્રક્ચર
- ફ્લોરીંગ:** વિટ્રીફાઇડ ટાઇલ્સ ફ્લોરીંગ તથા બાથરૂમ સ્પોર્ટેક
- પ્લાસ્ટર:** અંદર પુટ્ટી ફીનીશ સ્મુથ પ્લાસ્ટર તથા બહારની બાજુ ડબલ કોટ પ્લાસ્ટર કરી આપવામાં આવશે.
- કિચન:** ગ્રેનાઇટ સેન્ડવીચ પ્લેટફોર્મ સાથે લીન્ટલ લેવલ ડેડો સુધી ગ્લેઝડ ટાઇલ્સ
- બારી-દરવાજા:** બારી એલ્યુમીનીયમ સેક્શન તેમજ મુખ્ય દરવાજો ડેકોરેટીવ બાકીના ફ્લેશ ડોર, દરવાજાનાં ચોકઠા સ્ટોન ફ્રેમના રહેશે.
- કલર:** અંદરની બાજુ વાઇટ પ્રાઇમર અને બહારની બાજુ વેધર કોટ કલર.
- બાથરૂમ:** સારી ગુણવત્તાવાળી ટાઇલ્સ લીન્ટલ લેવલ સુધી તથા સારી કવોલીટીની સી.પી. ફીટીંગ
- ઇલેક્ટ્રીફીકેશન:** કન્સીલ્ડ ISI વાયર તથા મોડ્યુલર સ્વીચીસ અને એક બેડરૂમમાં એ.સી.નો પોઇન્ટ આપવામાં આવશે.



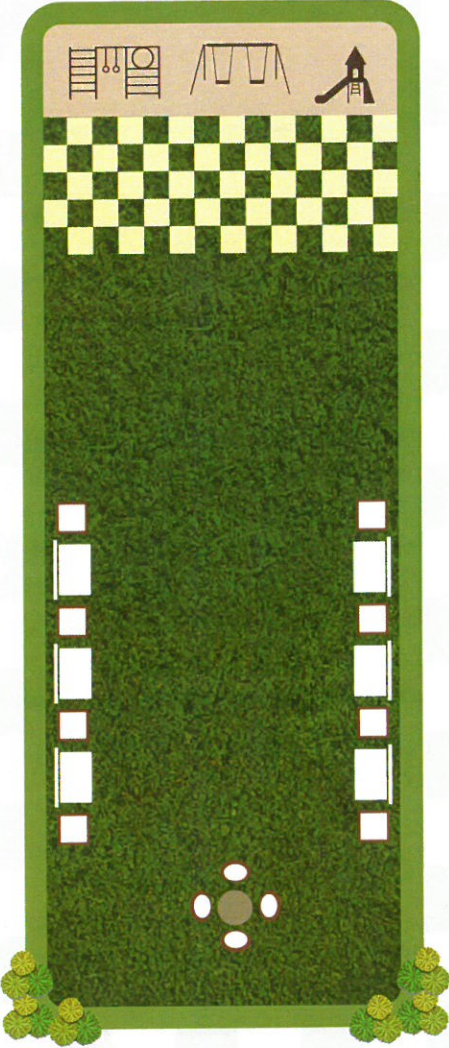
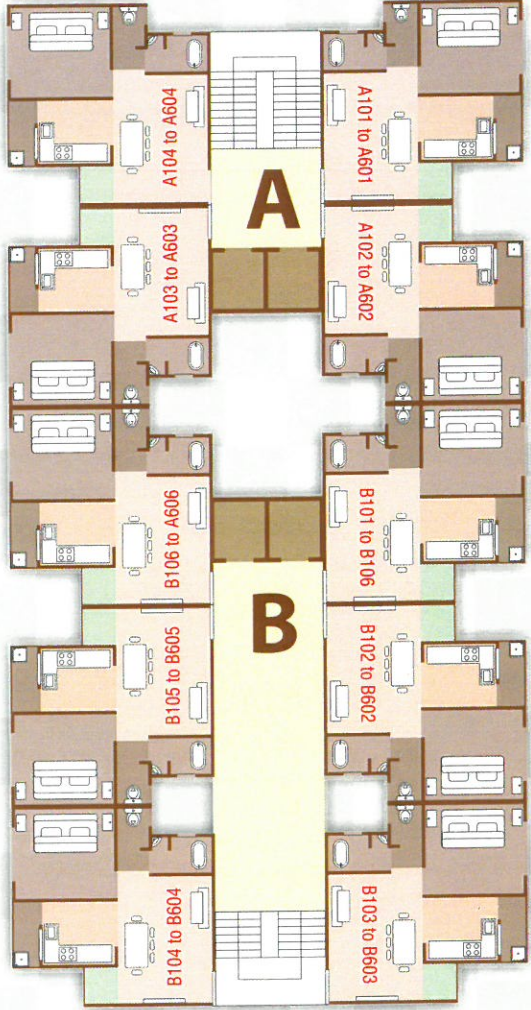
# LAYOUT



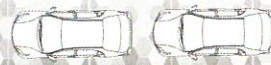
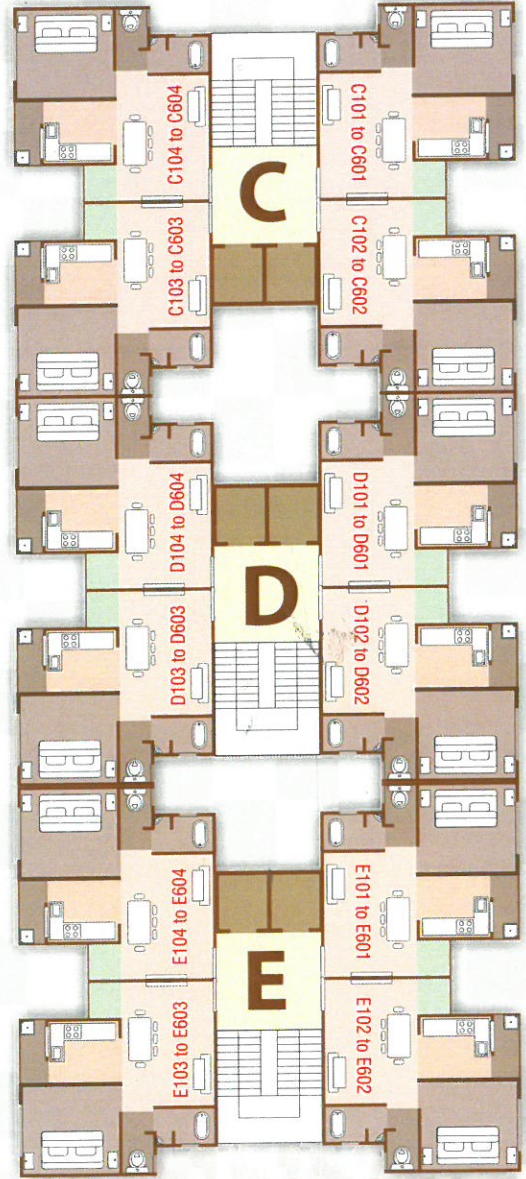
12.00 MT. W. D.P. ROAD



Entrance

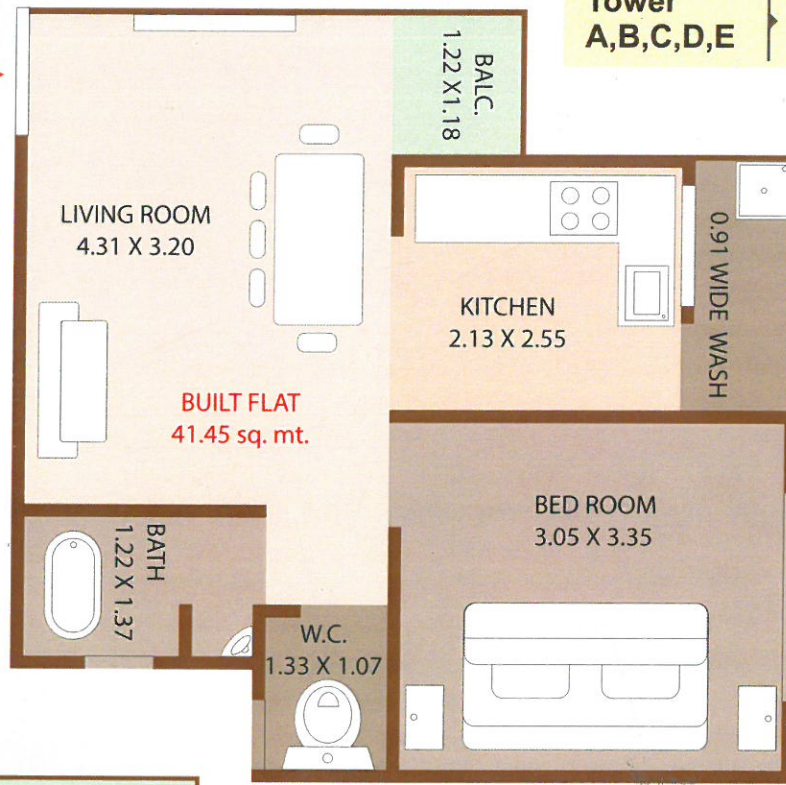


6.00 METER WIDE APPROACH

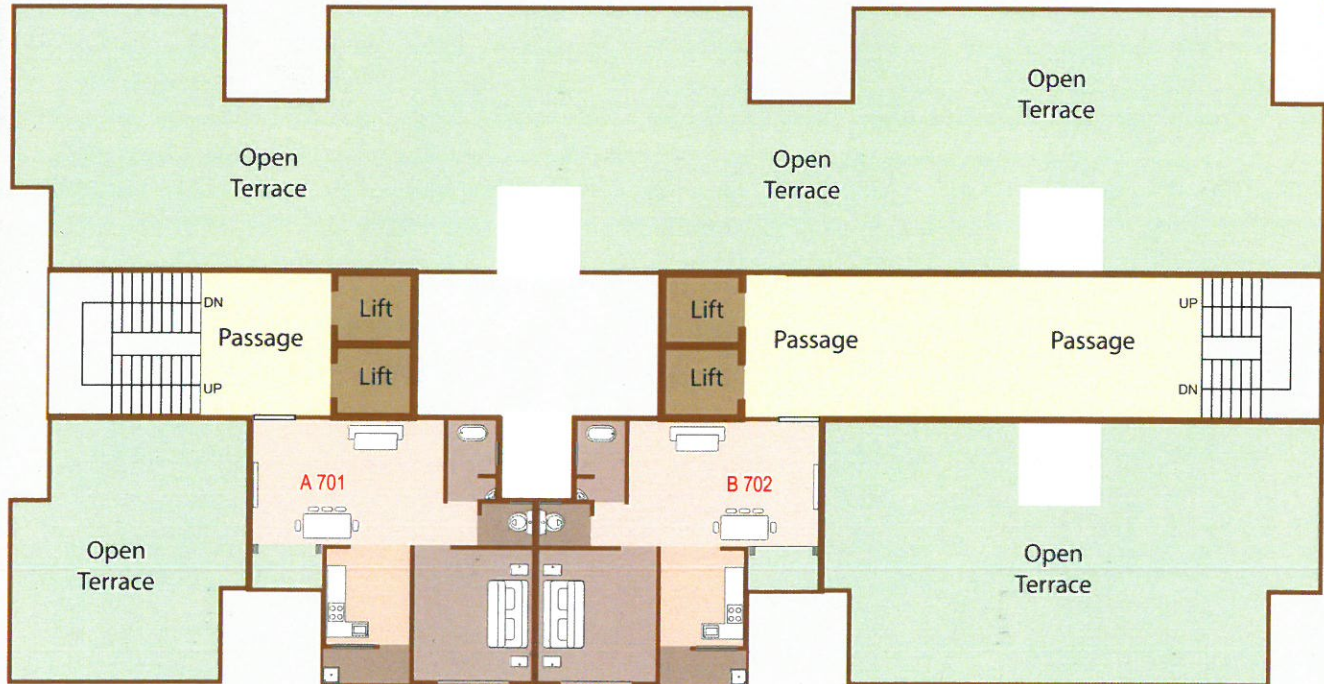




ENTRY



Tower A,B,C,D,E | Floor 1st to 6th Typical Floor Plan



←

Tower A,B | 7th Floor Plan

## પ્રોજેક્ટ:

પૂજા ડેવલોપર્સ

## આર્કિટેક્ટ:

રુચિર શેઠ (ડીઝાઇન સ્ટુડિયો)

## સ્ટ્રક્ચર:

ઝરના એસોસિએટ્સ

સાકરદા ભાદરવા રોડ, મેલડી માતાના મંદિરની નજીક,  
ઉન્દીપુરા રોડ, ગામ સાકરદા, જી. વડોદરા.

92653 22878, 82005 03811, 99749 70556, 99989 03084

### પેમેન્ટ શરતો:-

૨૦% બુકીંગ સમયે, ૧૦% પહેલો ફ્લોર સ્લેબ સમયે, ૧૦% બીજો ફ્લોર સ્લેબ સમયે, ૧૦% ત્રીજા ફ્લોર સ્લેબ સમયે, ૧૦% ચોથા ફ્લોર સ્લેબ સમયે, ૧૦% પાચમા ફ્લોર સ્લેબ સમયે, ૧૦% છઠ્ઠા ફ્લોર સ્લેબ સમયે, ૧૦% પ્લાસ્ટર સમયે, ૫% ફ્લોરીંગ સમયે, ૫% પઝેશન સમયે

### સામાન્ય શરતો:-

બાંધકામ આર્કિટેક્ટની સલાહ મુજબ થશે. બહાર એલીવેશનમાં કોઈને કોઈપણ જાતનો ફેરફાર કરવા દેવામાં આવશે નહીં.  
લોન પેપર્સ, દસ્તાવેજ સર્વિસ ટેક્સ, તેમજ જી.ઈ.બી. પાવરનો ખર્ચ અલગથી ચુકવવાનો રહેશે.  
બ્રોશરમાં જણાવ્યા મુજબના સ્પેસિફિકેશ સિવાયના કોઈપણ પ્રકારના એક્સ્ટ્રા કામ માટે જે તે કામનું પેમેન્ટ અલગથી એડવાન્સ આપવાનું રહેશે.  
પ્રસ્તુત બ્રોશરમાં દર્શાવેલ કેટલીક વિગતો ફક્ત ઘર કે સોસાયટી કેવી રીતે સુંદર અને આકર્ષક બનાવી શકાય તેના ભાગરૂપે છે તે કોઈ કાયદાકીય કરાર નથી.  
બાંધકામ તથા એલીવેશનમાં કોઈપણ પ્રકારનો ફેરફાર કરવાનો હકક ડેવલોપર્સનો રહેશે.

### મુખ્ય નોંધ:-

બાનાખાત, દસ્તાવેજ, આકારણી, વકીલ ફી, એમ.જી.વી.સીએલ, ખર્ચ તથા જે તે સમય લાગુ પડતા સેલ્સ ટેક્સ તથા સરકારી ટેક્સ અલગથી આપવાના રહેશે.  
મકાનનું પઝેશન પુરી રકમ ભર્યા બાદ ૩૦ દિવસ પછી આપવામાં આવશે.  
કોઈપણ સભ્યોને મકાનના પઝેશન પહેલાં જાતે પોતાની એજન્સી દ્વારા કામ કરવા દેવામાં આવશે નહીં.  
શરતો અને નિયમોને આધિન એક એગ્રીમેન્ટ અલગથી બનાવવાનું રહેશે.  
મેઈનટેનન્સ ડિપોઝીટ નક્કી થયા મુજબ અલગથી આપવાની રહેશે.  
કાયદાકીય બાબતો માટે ન્યાય ક્ષેત્ર વડોદરા રહેશે.

