



ડેવલોપર્સ ગોકુલ ડેવલોપર્સ

સાઈટ : જે.એચ. પરબીયા કંપાઉન્ડ પાછળ,
જી.ઈ.બી. સબસ્ટેશન સામે, ને.દા. નં-૮
ટી.પી. નં ૩૫, જાંમ્બુવા, વડોદરા.

સંપર્ક નં - ૯૭૨૨૭ ૩૯૯૯૨
૯૭૨૭૯ ૭૯૭૮૦

- ૧) લુકીંગ વખતે - ૧૦%
- ૨) પ્લીનથ લેવલ - ૧૦%
- ૩) લીટલ લેવલ - ૧૫%
- ૪) ગ્રાઉન્ડ ફ્લોર સ્લેબ - ૧૫%
- ૫) ફર્સ્ટ ફ્લોર સ્લેબ - ૧૫%
- ૬) પ્લાસ્ટર - ૧૫%
- ૭) ફ્લોરીંગ - ૧૦%
- ૮) ફીનીશીંગ - ૧૦%

નોંધ : ૧) સ્ટેમ્પ ડ્યુટી, રજીસ્ટ્રેશન, સર્વિસટેક્ષ / GST અલગ લેવામાં આવશે. (૨) સંજોગોવસાત સ્કીમમાં ફેરફાર કરવાનો થાય તો તેના તમામ હક ડેવલપર્સના રહેશે. જે તમામ સભ્યોને બંધન કરતા રહેશે. ૩) તમામ પેમેન્ટ ચુકવે કચાજ બાદ ૧૫ દિવસ પછી પંચેશન આપવામાં આવશે. ૪) એકસ્ટ્રા કામના નાણાં એડવાન્સ આપવાના રહેશે. ૫) આ લીટરેચર લીગલ ડોક્યુમેન્ટ નથી. ૬) ડેવલપમેન્ટ, GEB ચાર્જ તથા મેન્ટેનન્સ ચાર્જ એકસ્ટ્રા. ૭) કોઈપણ કારણોસર મકાન કેન્સલ કરાવવાથી મકાન પેટ ભરેલી રકમ બીજુ લુકીંગ થયાના ૧૫ દિવસ બાદ પરત આપવામાં આવશે.

ગોકુલ DUPLEX PHASE - II

3 BHK ડુપ્લેક્ષ



હજારો માઈલ ની યાત્રાની શરૂઆત
હંમેશા પહેલા પગલાથી થાય છે.

તે જ રીતે ગોકુલ ડુપ્લેક્ષ એ તમારી
સફળતાનું પહેલું પગલું છે.

ટાઇપ એ

ગ્રાઉન્ડ ફ્લોર પ્લાન



મીનીમમ પ્લોટ એરીયા
1044 SQ.FT.
બી.એ.
481.90 SQ.FT.

ફર્સ્ટ ફ્લોર પ્લાન



બી.એ.
594.93 SQ.FT.



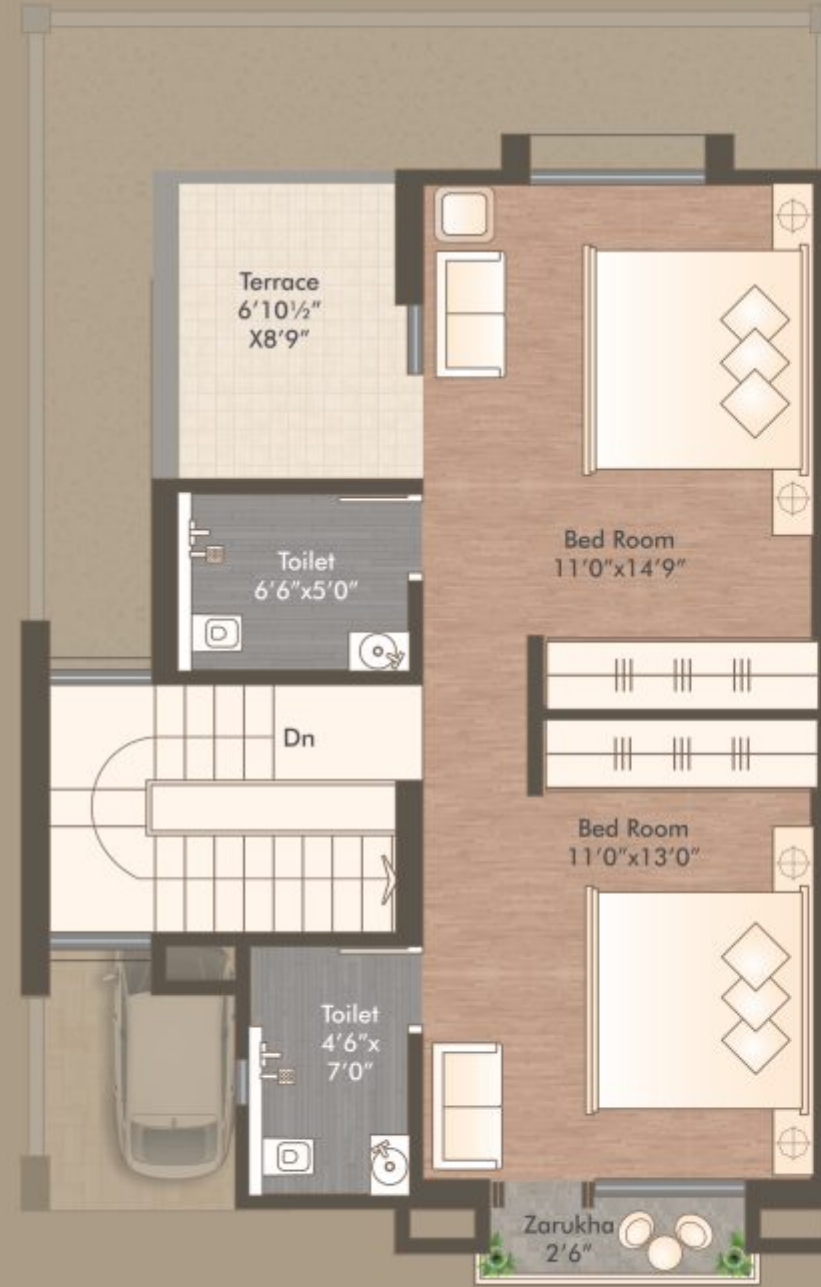
ટાઇપ બી

ગ્રાઉન્ડ ફ્લોર પ્લાન



મીનીમમ પ્લોટ એરીયા
 749 SQ.FT.
 બી.એ.
 424.75 SQ.FT.

ફર્સ્ટ ફ્લોર પ્લાન



બી.એ.
 525.61 SQ.FT.



ગ્રાઉન્ડ ફ્લોર પ્લાન



ફર્સ્ટ ફ્લોર પ્લાન



મીનીમમ પ્લોટ એરીયા
627 SQ.FT.
બી.એ.
409.46 SQ.FT.

બી.એ.
480.83 SQ.FT.

સ્પેશીફિકેશન

સ્ટ્રક્ચર : સ્ટ્રક્ચરલ એન્જીનીયરની ડીઝાઇન મુજબ પાઇલ ફાઉન્ડેશન તેમજ આર. સી. સી. કામ કરી આપવામાં આવશે.

પ્લાસ્ટર : અંદરની ટીવાલો પર સ્મુથ ફીનીશીંગ તથા બહારની બાજુએ સેન્ડફેશ પ્લાસ્ટર કરી આપવામાં આવશે.

ફ્લોરીંગ : દરેક રૂમમાં વીટ્રીફાઇડ ફ્લોરીંગ કરી આપવામાં આવશે.

દરવાજા : આર્કિટક મુજબ દરવાજા તથા બાકીના દરવાજા ફલશ દરવાજા લાકડાની ફેમમાં આપવામાં આવશે.

વીન્ડો : પથથરની ફેમમાં એલ્યુમીનયમ ગ્લાસ વીન્ડો તેમજ સેફ્ટી ગ્લિસ ફીટ કરી આપવામાં આવશે.

રસોડું : ગ્રેનાઇટ પ્લેટફોર્મ સ્ટેનલેસ સ્ટીલના સીક સાથે તથા લીટલ લેવલ સુધી ગ્લેઝ ટાઇલ્સનો ડેકો કરી આપવામાં આવશે.

ટોઇલેટ : સીરામીક ટાઇલ્સ ફ્લોરીંગ તથા દરવાજાની ઉચાઈ સુધી ગ્લેઝ ટાઇલ્સનો ડેકો કરી આપવામાં આવશે.

પ્લમ્બીંગ : પી.વી.સી. પાઇપ નું કન્સીલ ફીટીંગ કરી આપવામાં આવશે.

પાણીની વ્યવસ્થા : અંદર ગ્રાઉન્ડ ૧૦૦૦ લીટર તેમજ ટેરેસમાં ૫૦૦ લીટરની પી.વી.સી. ટાંકી આપવામાં આવશે.

ઇલેક્ટ્રીફિકેશન : આઈ.એસ.આઈ. માર્કનું કન્સીલ વાયરિંગ દરેક રૂમમાં જરૂરી પોઇન્ટ સાથે કરી આપવામાં આવશે.

કલરકામ : અંદરની બાજુ ડીસ્ટેમ્પર પેઇન્ટ કરી આપવામાં આવશે તથા બહારની બાજુ સીમેન્ટ પેઇન્ટ કરી આપવામાં આવશે.

અગાસી : અગાસીમાં વોટર પ્રુફીંગ કરી આપવામાં આવશે.





ક્લબ હાઉસ



રસ્તા આર.સી.સી. તથા સ્ટ્રીટ લાઇટ આપવામાં આવશે.



જોર્ગીંગ ટ્રેક



બાળ રમત-ગમત સાલનો



કમ્પાઉન્ડ વોલના ફરતે તથા અંદરના રસ્તા પર વૃક્ષારોપણ કરી આપવામાં આવશે.