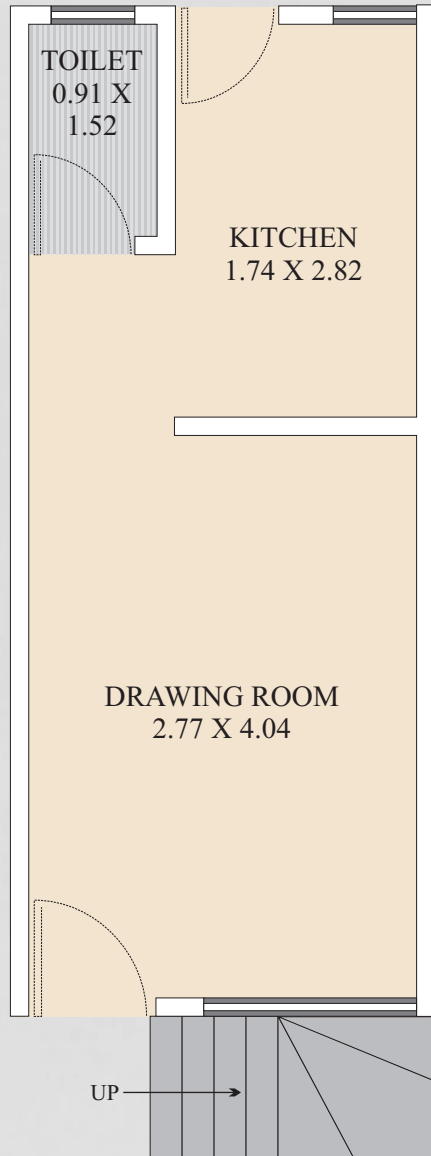




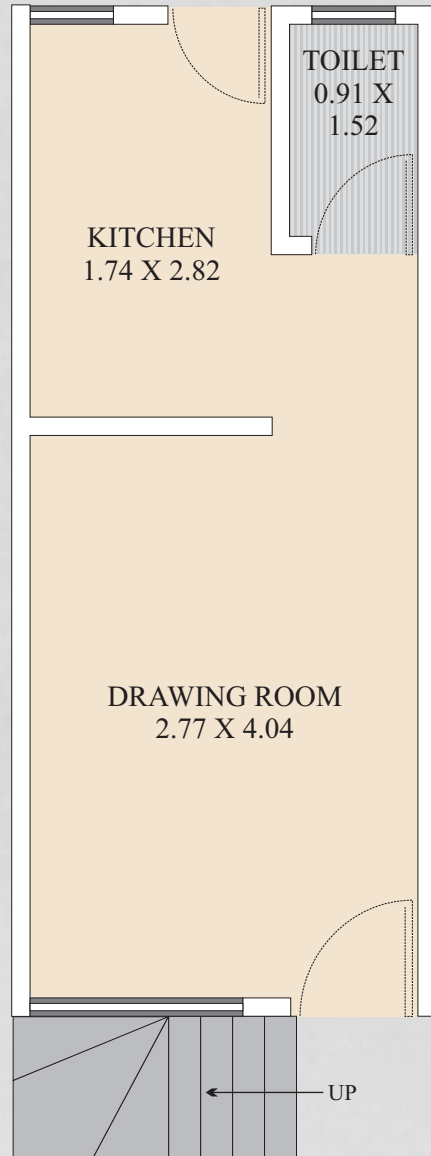
1 ROOM - HALL - KITCHEN TENAMENT & DUPLEX

**Type - B(1)**



*Ground Floor Plan*

**Type - B(2)**



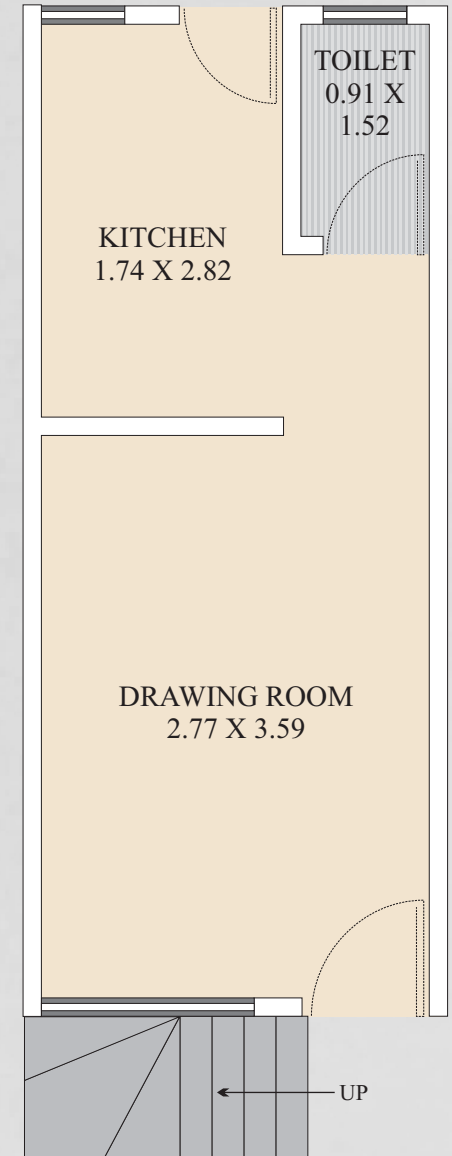
*Ground Floor Plan*

**Type - C(1)**



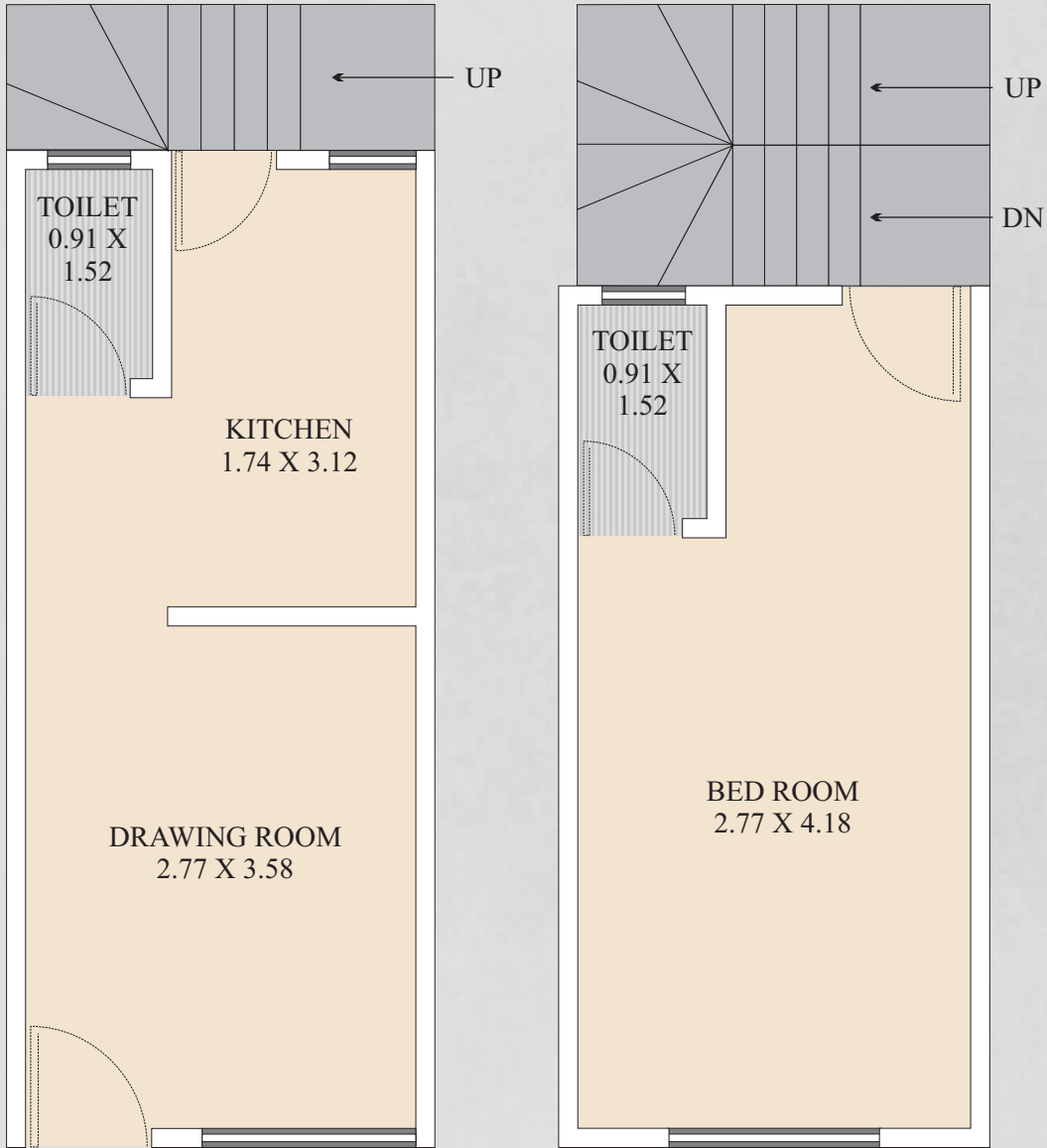
*Ground Floor Plan*

**Type - C(2)**



*Ground Floor Plan*

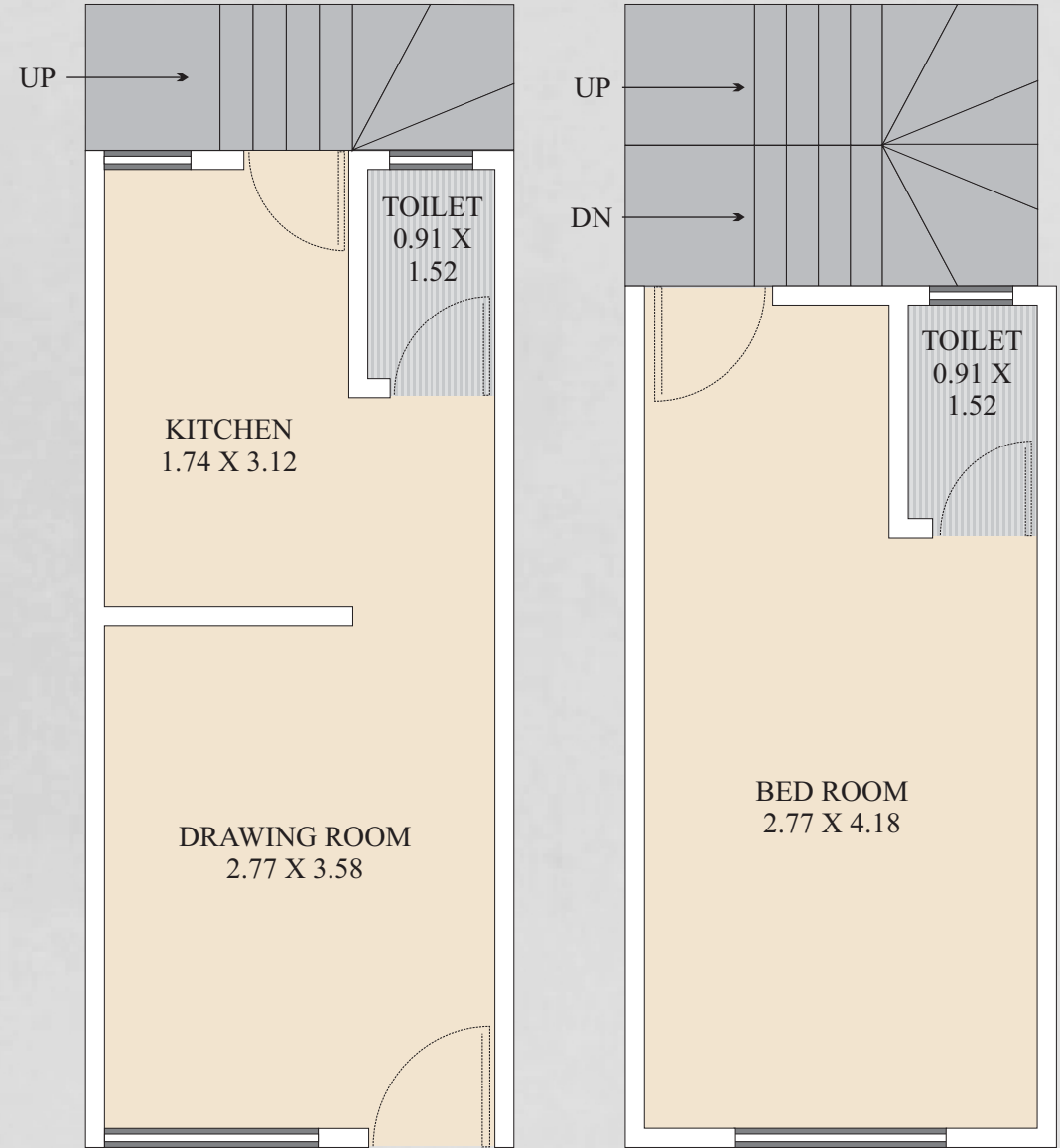
**Type - D(1)**



*Ground Floor Plan*

*First Floor Plan*

**Type - D(2)**

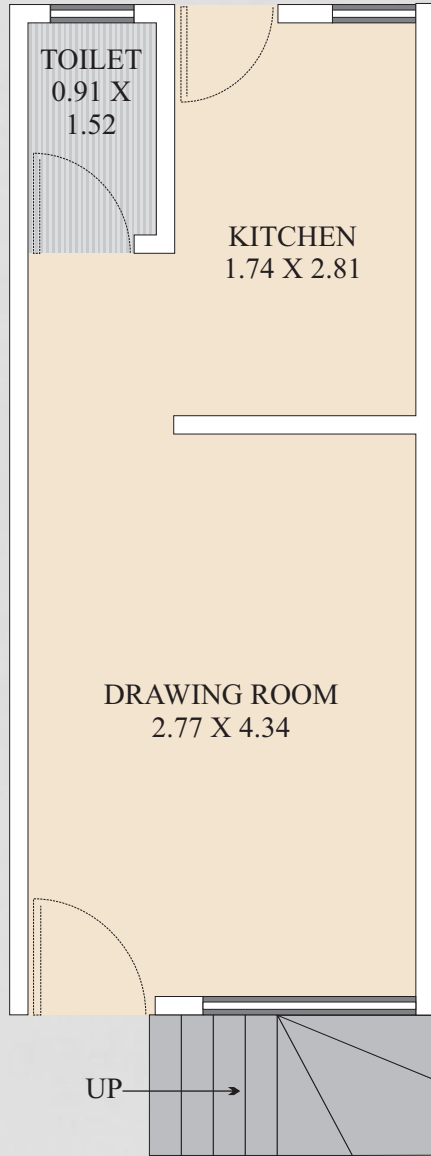


*Ground Floor Plan*

*First Floor Plan*

**Type - E(1)**

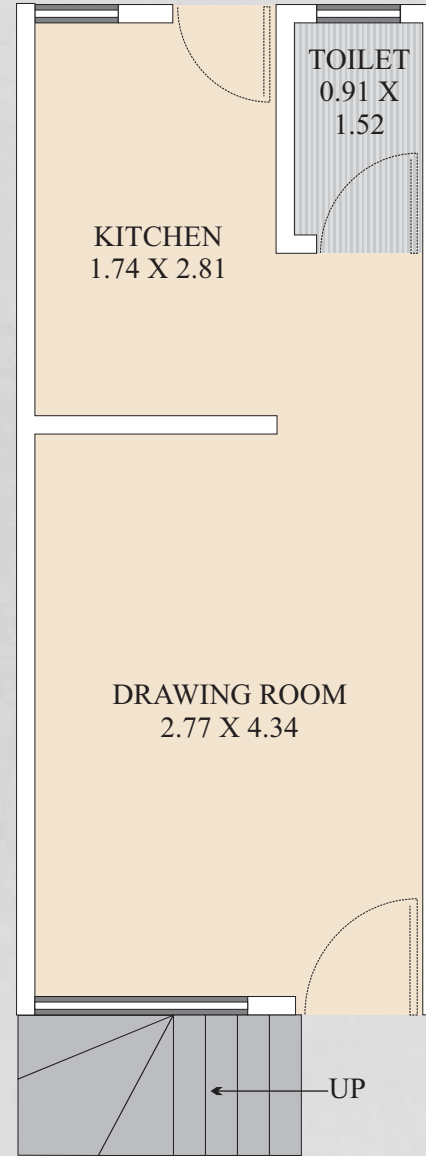
**Type - E(2)**



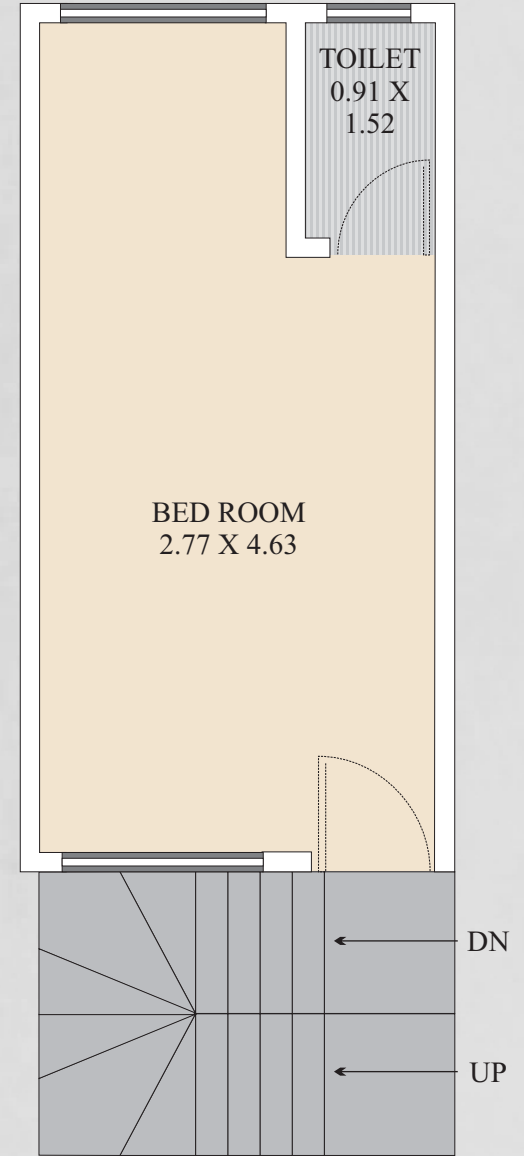
Ground Floor Plan



First Floor Plan



Ground Floor Plan



First Floor Plan

**Type - D(3)**



Ground Floor Plan



First Floor Plan

**સ્ટ્રક્ચર :** ચણતરકામ તેમજ આર.સી.સી. કામ સ્ટ્રક્ચરલ એન્જનીયરની ડીઝાઇન મુજબ કરવામાં આવશે.

**દરવાજા :** લેમીનેટ મેઈન ડોર તથા અંદરના દરવાજા ફ્લશ ડોર સાથે આપવામાં આવશે.

**બારી :** કુલ ગ્લાસ એલ્યુમિનિયમ સેફ્ટી ગ્રીલ સાથે.

**ફ્લોરીંગ :** વિટ્રીફાઇડ ટાઇલ્સ સ્કર્ટિંગ સાથે આપવામાં આવશે.

**પ્લેટફોર્મ :** ટોપ ગ્રેનાઈટનું તથા લીંટલ લેવેલ સુધી ગ્લેઝ ટાઇલ્સ અને સ્ટીલનું સીંક બેસાડી આપવામાં આવશે.

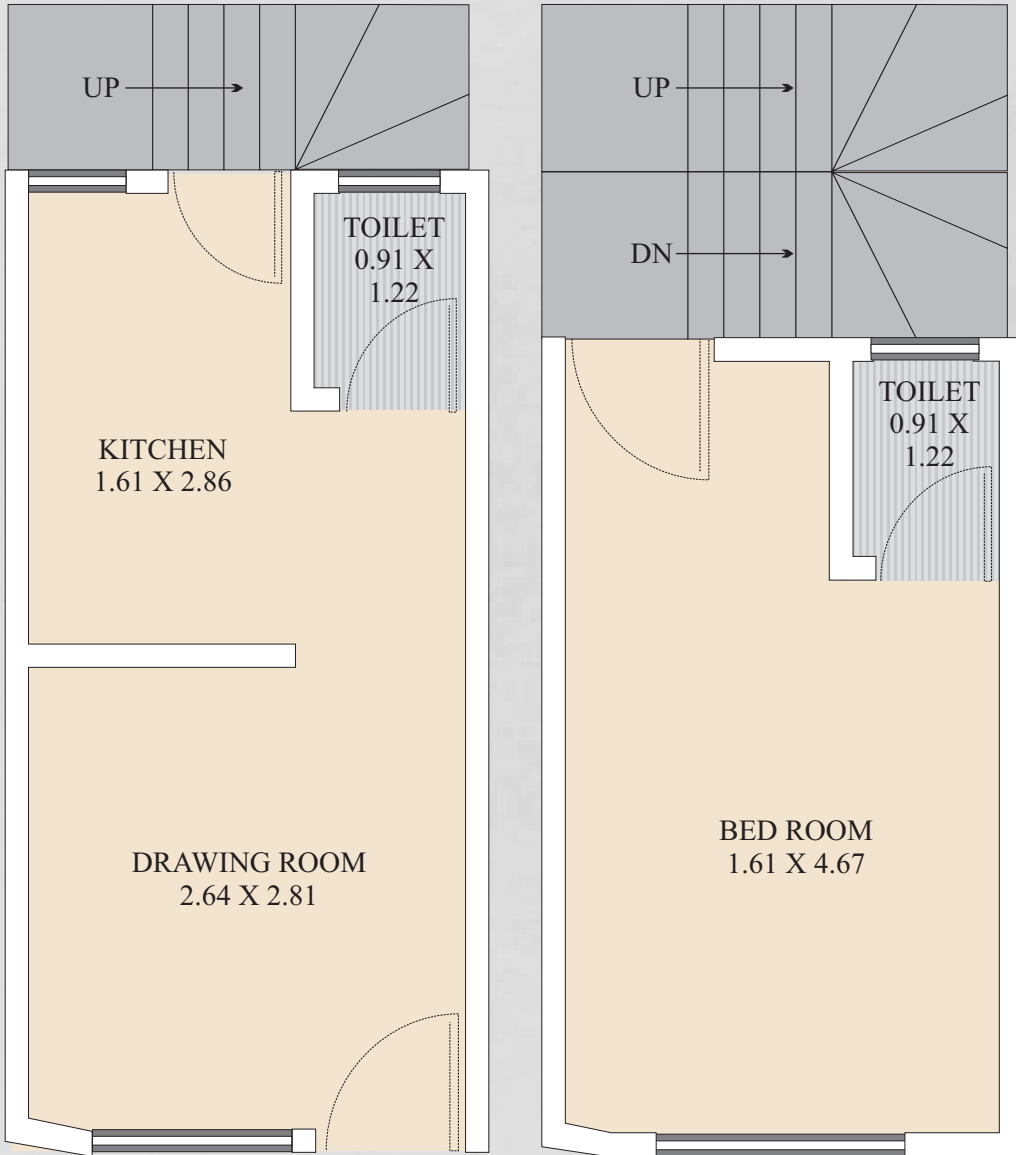
**બાથરૂમ :** સીરામીક ફ્લોરીંગ તથા કલર ગ્લેઝ ટાઇલ્સ શાવર પોઈન્ટ સાથે આપવામાં આવશે.

**ઇલેક્ટ્રીક :** કન્સીલ્ડ વાયરિંગ આઈ. એસ. આઈ. સ્વીચ સાથે આપવામાં આવશે.

**ફીનીશીંગ :** અંદરના ભાગે સ્મુથ પ્લાસ્ટર, ડીસ્ટેમ્પર કલર તથા બહારના ભાગે સેન્ડફ્લેશ પ્લાસ્ટર એકરેલીક પેઈન્ટ સાથે કરી આપવામાં આવશે.

**પાણીની ટાંકી :** અગાસીમાં ઓવરહેડ ટાંકી તથા પાછળ ૩'x૩' ની ચોકડી આપવામાં આવશે. દરેક મકાનને માલીકીનો ખાતકૂલો.

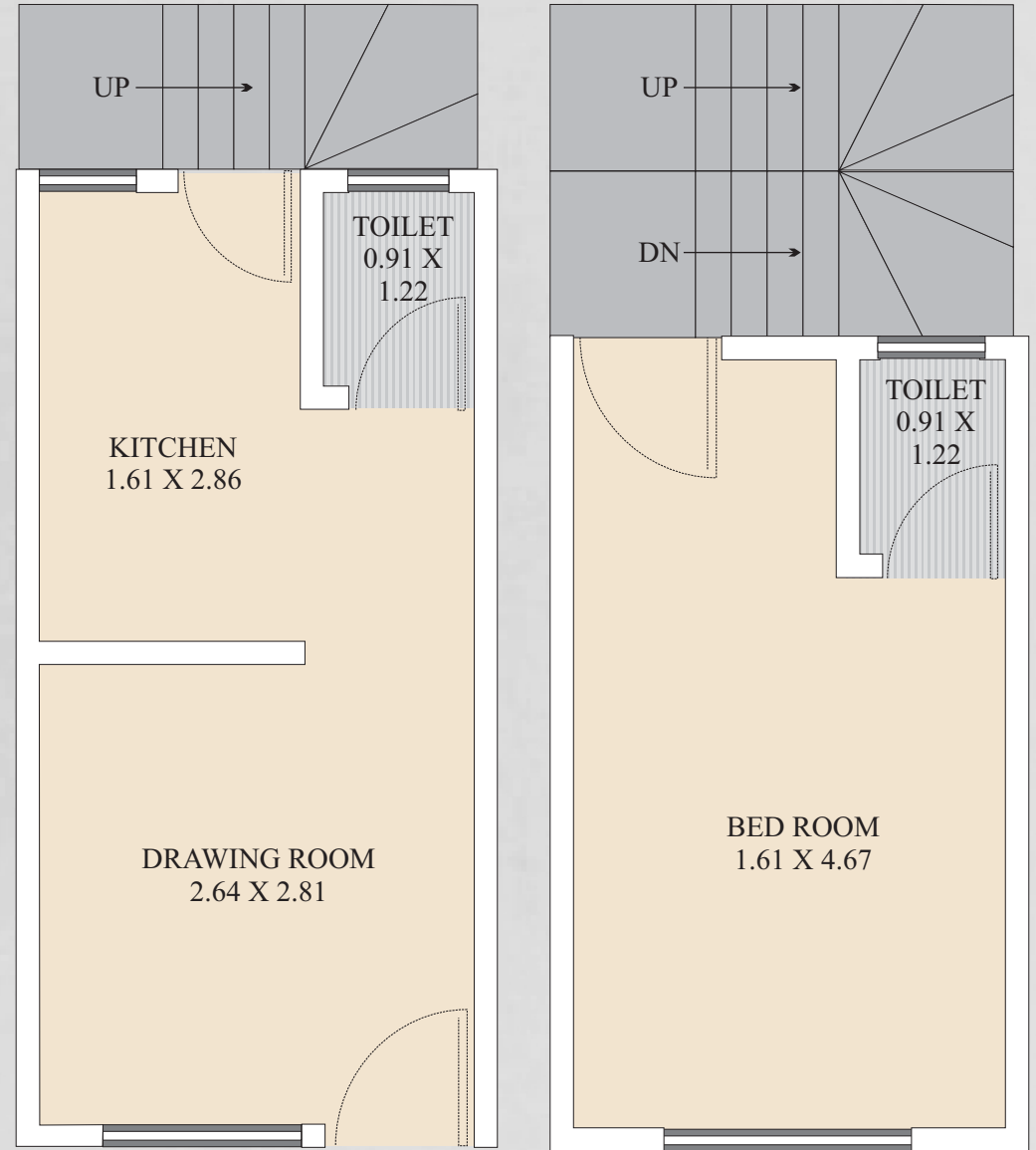
**Type - A(3)**



*Ground Floor Plan*

*First Floor Plan*

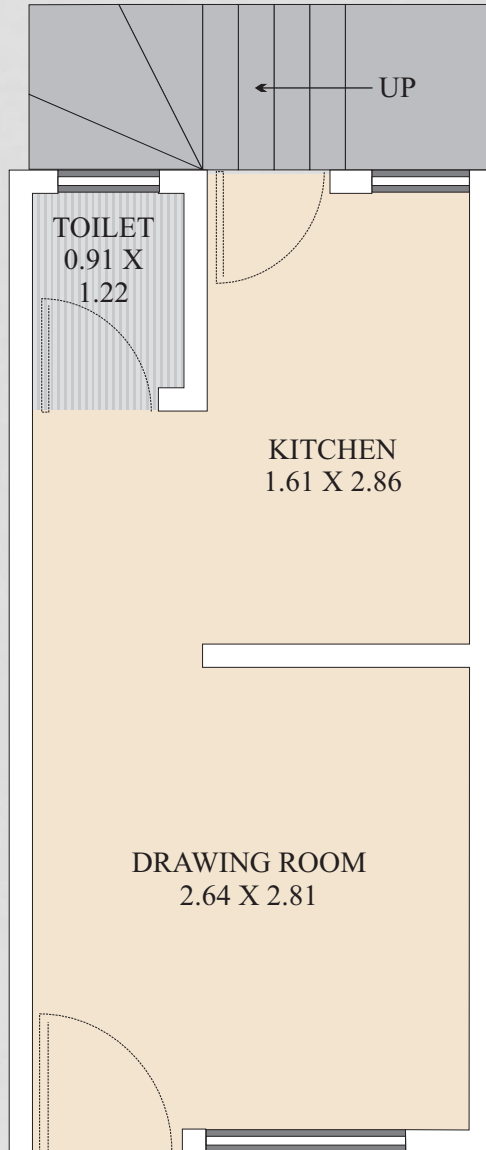
**Type - A(1)**



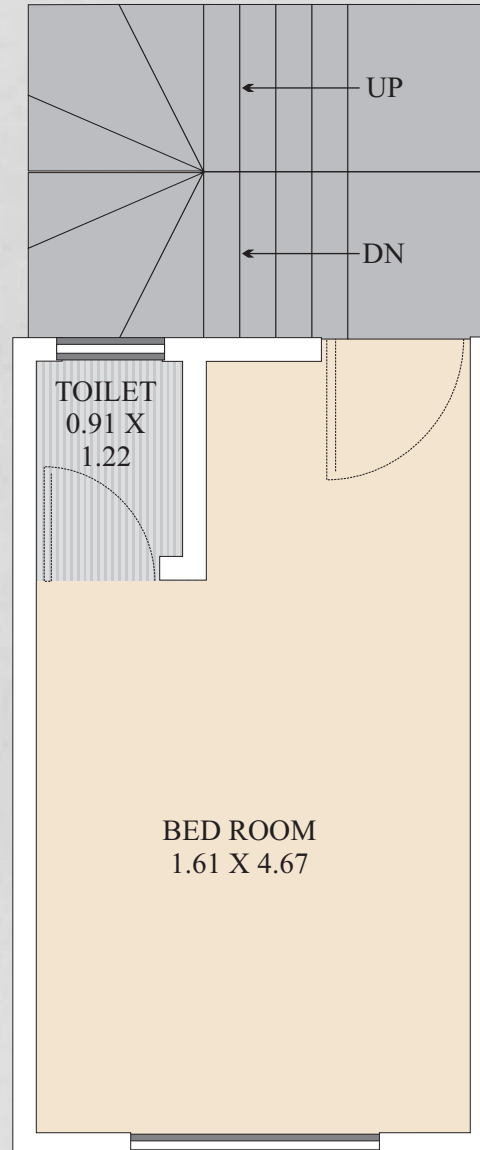
*Ground Floor Plan*

*First Floor Plan*

*Type - A(2)*



*Ground Floor Plan*



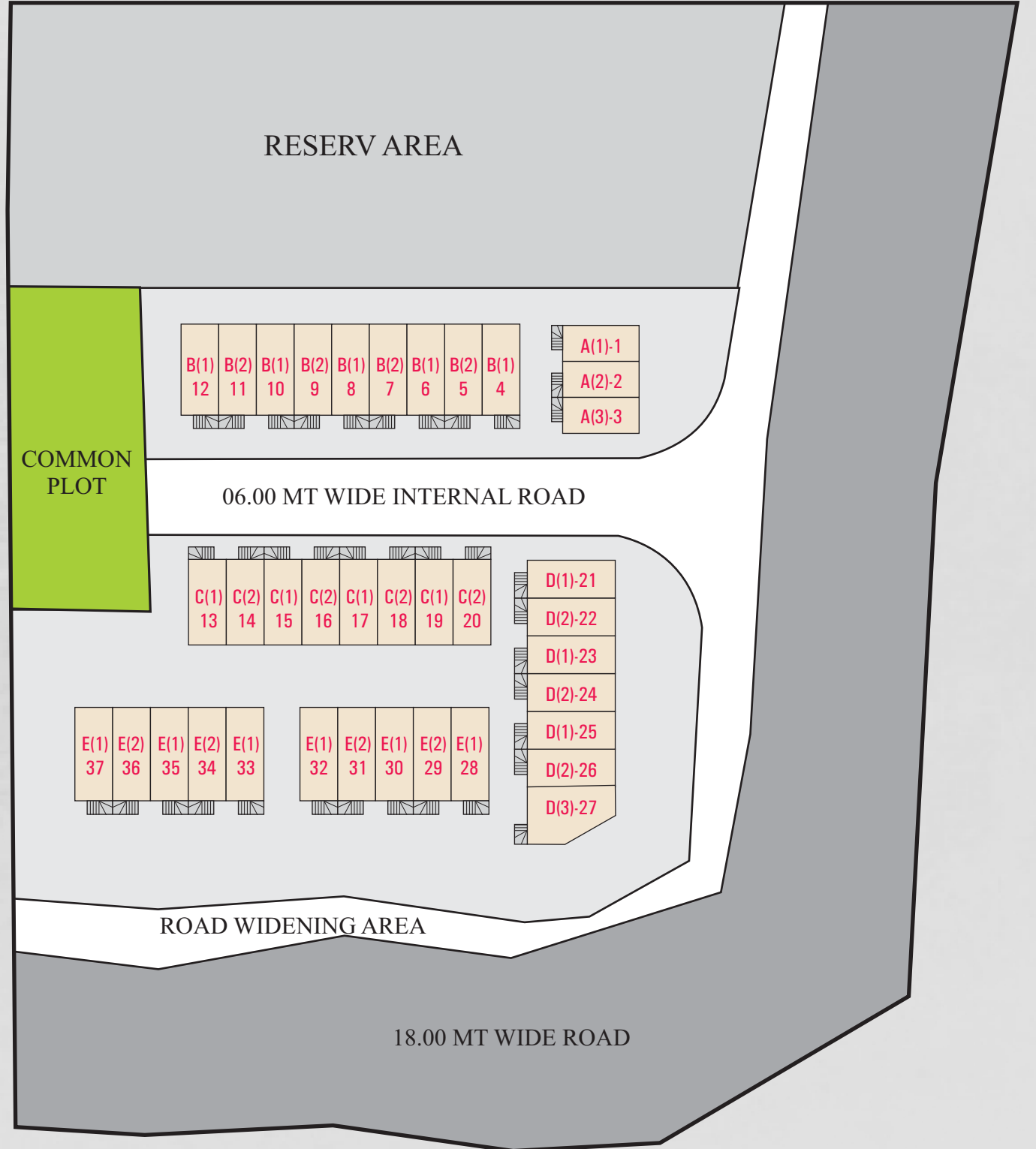
*First Floor Plan*



## Layout Plan

### ખાસ નોંધ:

- પ્રોજેક્ટમાં કોઈપણ પ્રકારનો ફેરફાર કરવાનો અબાધિત હક્ક આર્કિટેક્ટ/ડેવલપર્સ પાસે છે.
- જી.ઈ.બી., સ્ટેમ્પ ડ્યુટી, દસ્તાવેજ ખર્ચ, જી.એસ.ટી. ટેક્સ અને અન્ય ચાર્જ્સ ખરીદનારે એક્સ્ટ્રા ચુકવવાનો રહેશે.
- ડેવલપમેન્ટ ચાર્જ અલગથી ચુકવવાનો રહેશે.
- એક્સ્ટ્રા કામનો ચાર્જ અલગથી એડવાન્સમાં આપવાનો રહેશે.
- સંપૂર્ણ પેમેન્ટ થયા પછી એક મહીના બાદ પઝેશન આપવામાં આવશે.
- ધોશરમાં દર્શાવેલ ફર્નિચર તથા ફીક્ચર ગોઠવણી પુરતા જ છે, જે મકાન સાથે આપવામાં આવશે નહીં.
- આ ધોશર ફક્ત સાઈટ/પ્રોજેક્ટ ની જાહેરાત માટે છે. આને લીગલ ડોક્યુમેન્ટ સમજવું નહીં.



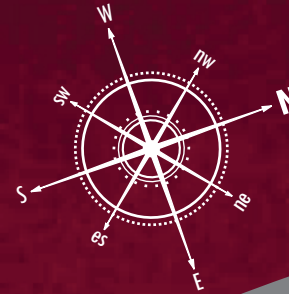


# Area Statement Table



BUILT UP AREA & CARPET AREA CALCULATION							
TYPE	NO	BUILT UP AREA		CARPET AREA		TOTAL BUILT UP AREA	TOTAL CARPET AREA
		GF	FF	GF	FF		
A-1	1	16.94	14.07	14.64	12.17	31.01	26.81
A-2	2	16.94	14.07	14.64	12.17	31.01	26.81
A-3	3	16.92	14.05	14.63	12.16	30.97	26.79
B-1	4	21.60	0	18.92	0	21.6	18.92
B-2	5	21.60	0	18.92	0	21.6	18.92
B-1	6	21.60	0	18.92	0	21.6	18.92
B-2	7	21.60	0	18.92	0	21.6	18.92
B-1	8	21.60	0	18.92	0	21.6	18.92
B-2	9	21.60	0	18.92	0	21.6	18.92
B-1	10	21.60	0	18.92	0	21.6	18.92
B-2	11	21.60	0	18.92	0	21.6	18.92
B-1	12	21.60	0	18.92	0	21.6	18.92
C-1	13	20.25	0	17.67	0	20.25	17.67
C-2	14	20.25	0	17.67	0	20.25	17.67
C-1	15	20.25	0	17.67	0	20.25	17.67
C-2	16	20.25	0	17.67	0	20.25	17.67
C-1	17	20.25	0	17.67	0	20.25	17.67
C-2	18	20.25	0	17.67	0	20.25	17.67
C-1	19	20.25	0	17.67	0	20.25	17.67
C-2	20	20.25	0	17.67	0	20.25	17.67
D-1	21	21.14	18.14	18.50	15.92	39.28	34.42
D-2	22	21.14	18.14	18.50	15.92	39.28	34.42
D-1	23	21.14	18.14	18.50	15.92	39.28	34.42
D-2	24	21.14	18.14	18.50	15.92	39.28	34.42
D-1	25	21.14	18.14	18.50	15.92	39.28	34.42
D-2	26	21.14	18.14	18.50	15.92	39.28	34.42
D-3	27	27.77	23.17	24.85	20.69	50.94	45.54
E-1	28	22.48	19.48	19.71	17.15	41.96	36.86
E-2	29	22.48	19.48	19.71	17.15	41.96	36.86
E-1	30	22.48	19.48	19.71	17.15	41.96	36.86
E-2	31	22.48	19.48	19.71	17.15	41.96	36.86
E-1	32	22.48	19.48	19.71	17.15	41.96	36.86
E-1	33	22.48	19.48	19.71	17.15	41.96	36.86
E-2	34	22.48	19.48	19.71	17.15	41.96	36.86
E-1	35	22.48	19.48	19.71	17.15	41.96	36.86
E-2	36	22.48	19.48	19.71	17.15	41.96	36.86
E-1	37	22.48	19.48	19.71	17.15	41.96	36.86
<b>TOTAL</b>		<b>786.61</b>	<b>369.00</b>	<b>688.50</b>	<b>324.21</b>	<b>1155.61</b>	<b>1012.71</b>

# Key Plan (Location)



**: DEVELOPERS :**

**SAMARTH CONSTRUCTION**

Pro. PATEL SURESHBHAI VASHRAMBHAI  
Bh. Western Ceramic, Nr. Khokhar Talav,  
Vadodara - Padra Road, PADRA.

**Samarth Mob.: + 91 90993 68888**

**: FOR BOOKING CONTACT :**

**Asifbhai - 97237 72767**

**Lalu - 87801 32015**

**Nazirkhan - 83470 72578**

**: ARCHITECT :**

**Akar (Architect & Interior Designer)**