



પ્રમુખરાજ

રેસીડેન્સી

શ્રી વાટીકા સોસાયટીની બાજુમાં, કરજણ અણસ્તુ-પાદરા રોડ, નવાબજાર, કરજણ, જી. વડોદરા-૩૯૧૨૪૦.

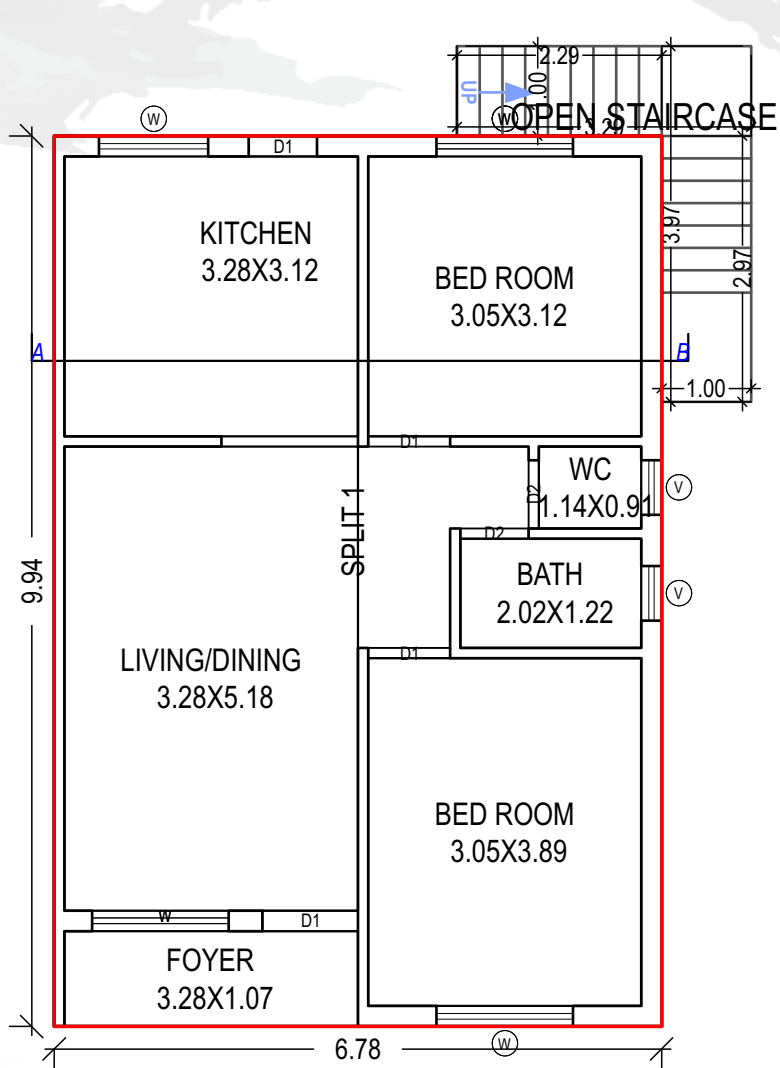
૧ રૂમ રસોડું તથા ૩ રૂમ રસોડાના ટેનામેન્ટ



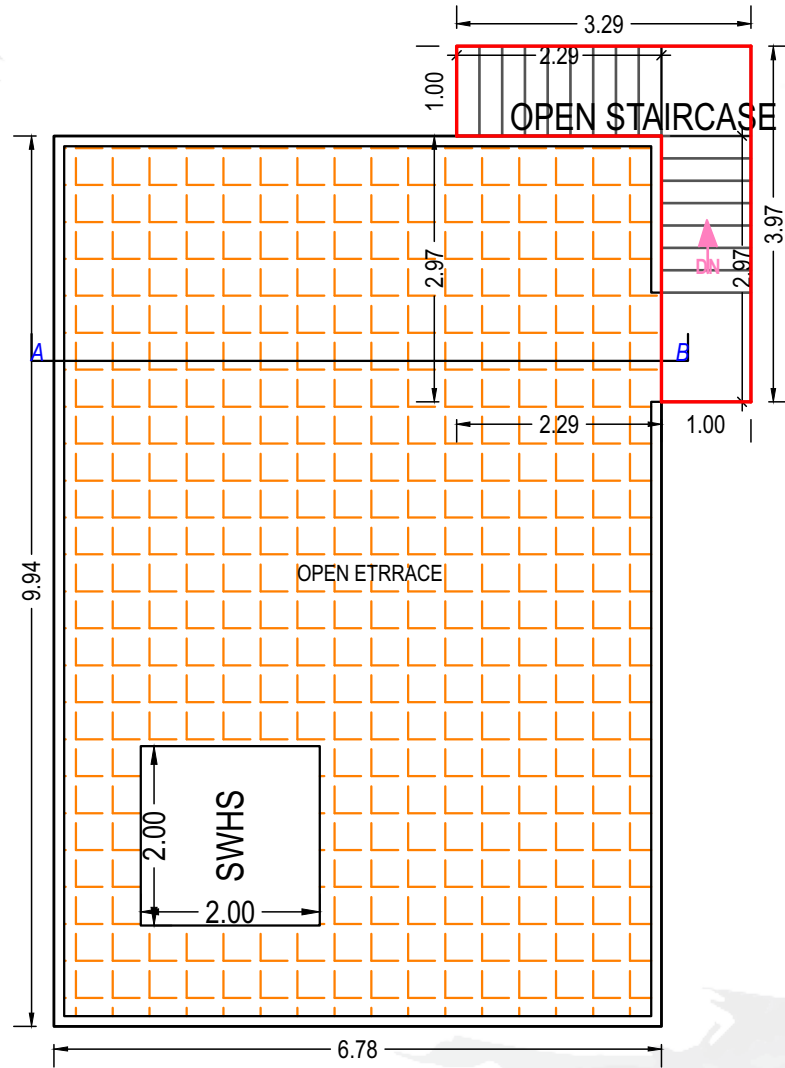
TYPE : A [1]

Unit No.: A-1 (1), A-7 (1), A-13 (1), A-19 (1)

Total Unit - 4



GROUND FLOOR PLAN



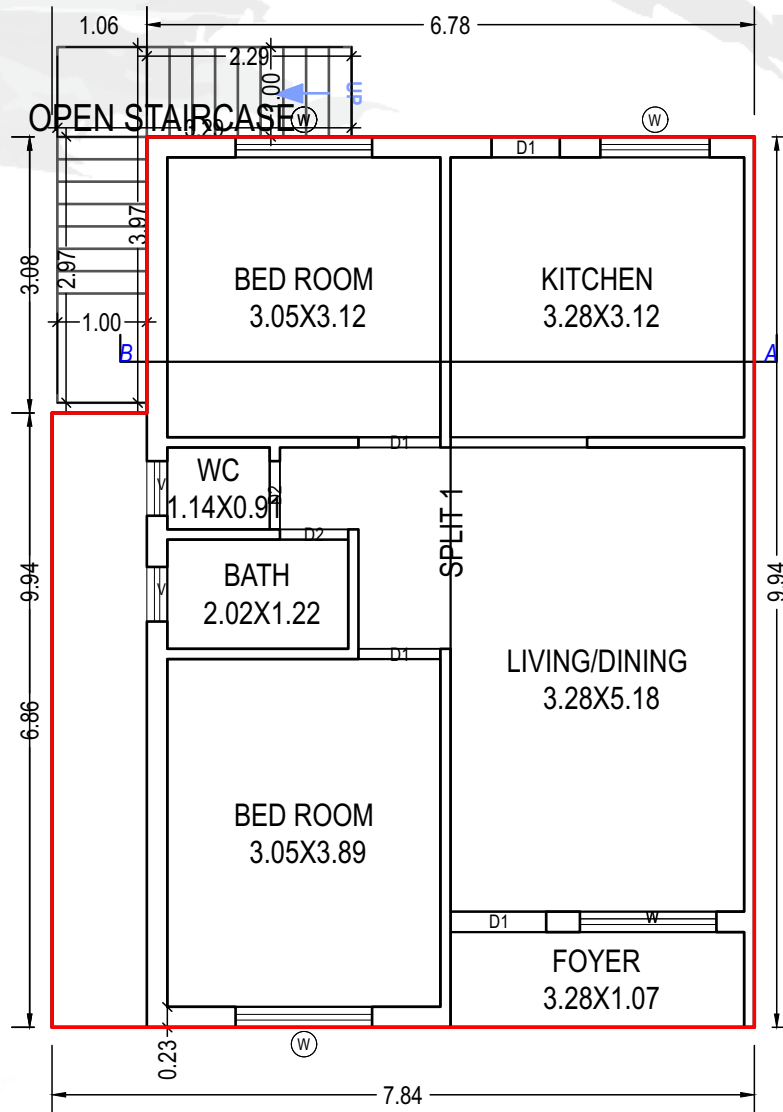
TERRACE FLOOR PLAN

Built Up G.F.: 73.69
Terrace Floor: 6.26
Total B.U.: 79.95
Carpet Area: 61.28

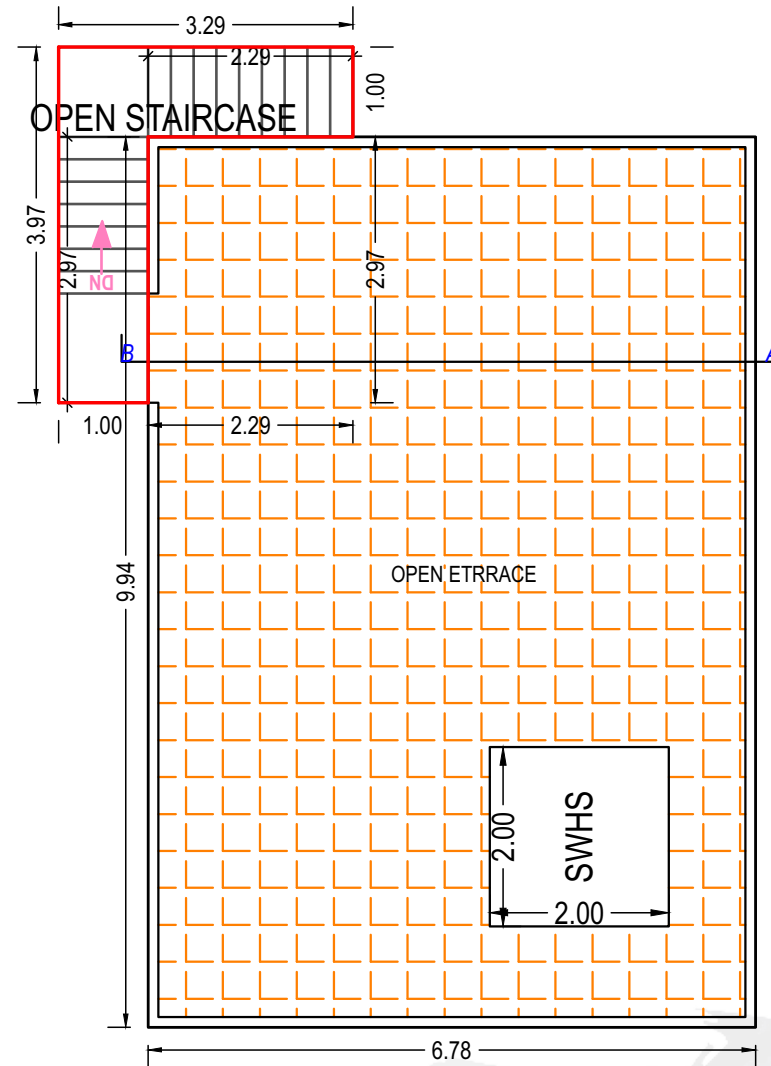
TYPE : A [2]

Unit No.: A-2 (2), A-4 (2), A-8 (2), A-10 (2) A-14 (2),
A-16 (2), A-20 (2), A-22 (2)

Total Unit - 8



GROUND FLOOR PLAN



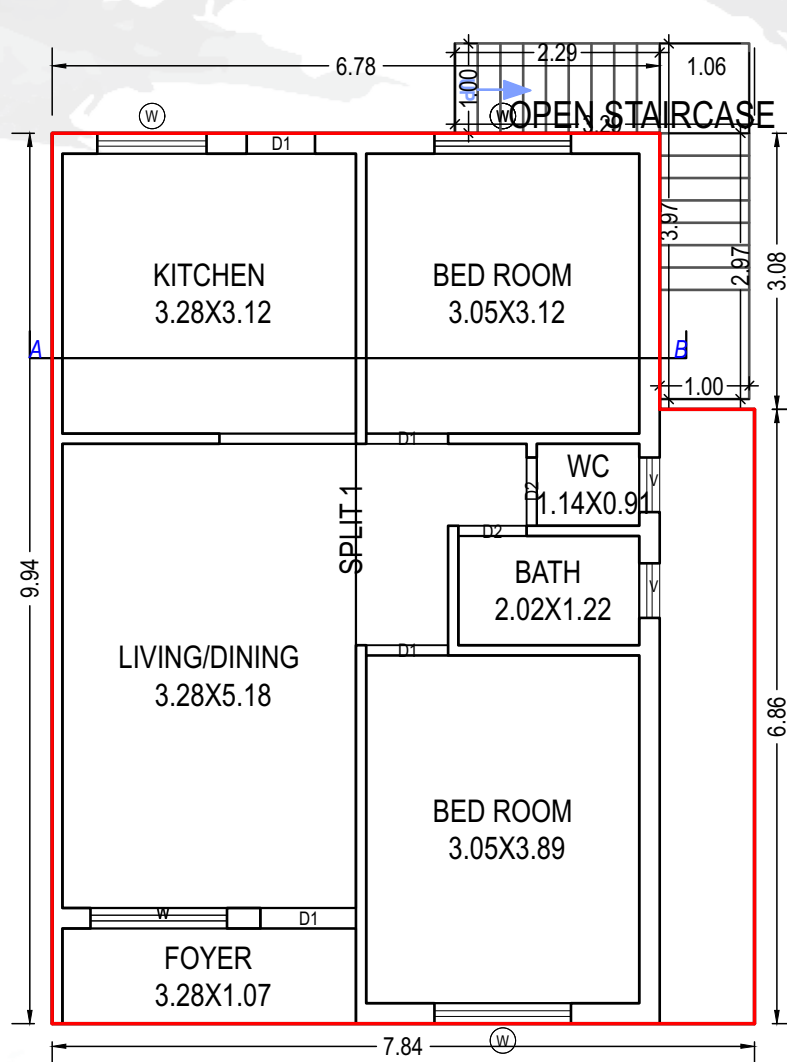
TERRACE FLOOR PLAN

Built Up G.F.: 80.95
Terrace Floor : 6.26
Total B.U. : 87.20
Carpet Area : 68.53

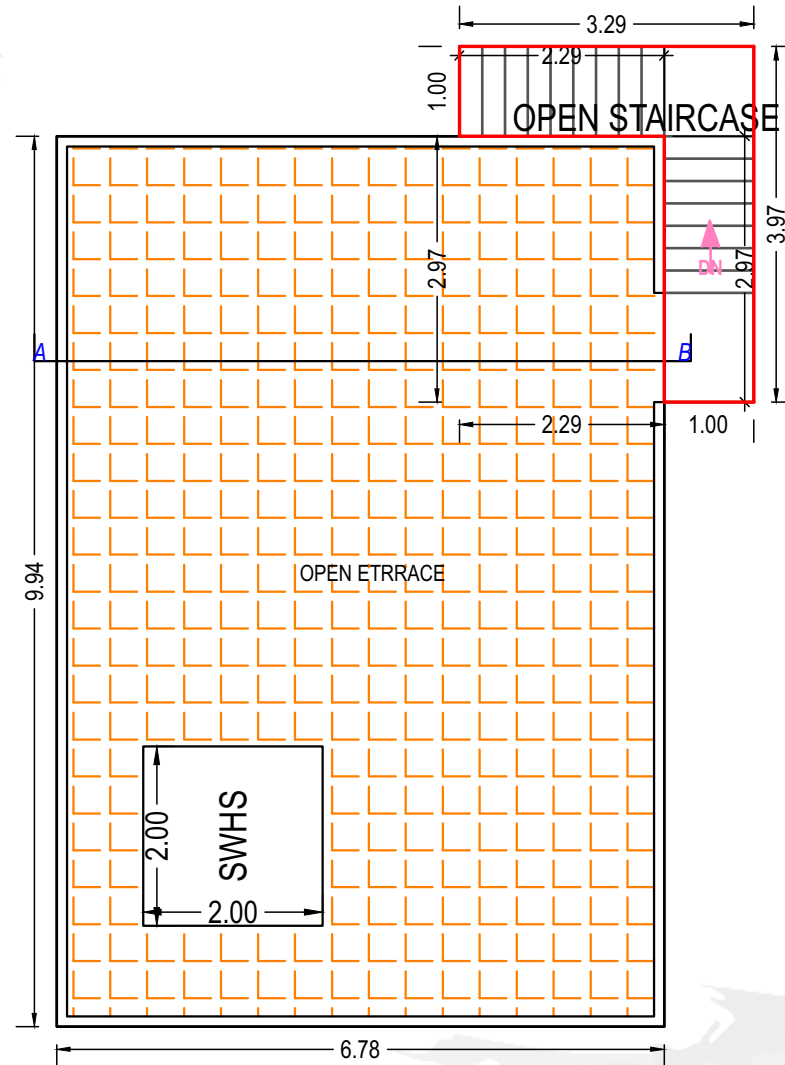
TYPE : A [3]

Unit No.: A-3 (3), A-5 (3), A-9 (3), A-11 (3),
A-15 (3), A-17 (3), A-21(3), A-23 (3)

Total Unit - 8



GROUND FLOOR PLAN



TERRACE FLOOR PLAN

Built Up G.F. : 80.95

Terrace Floor : 6.26

Total B.U. : 87.20

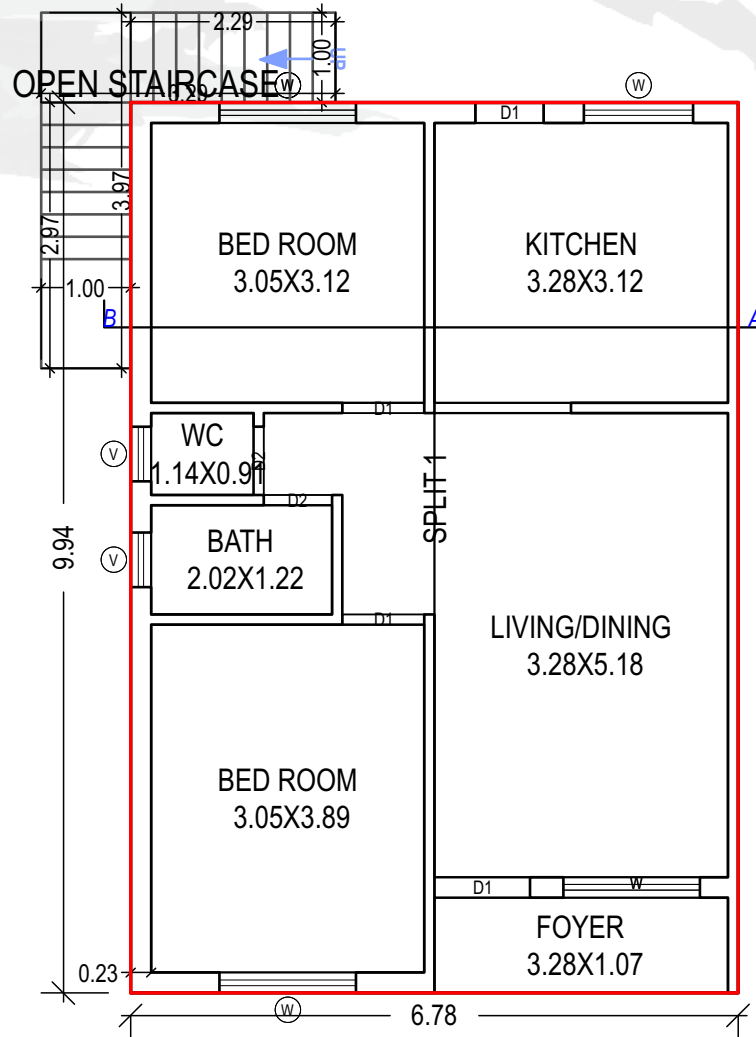
Carpet Area : 68.53



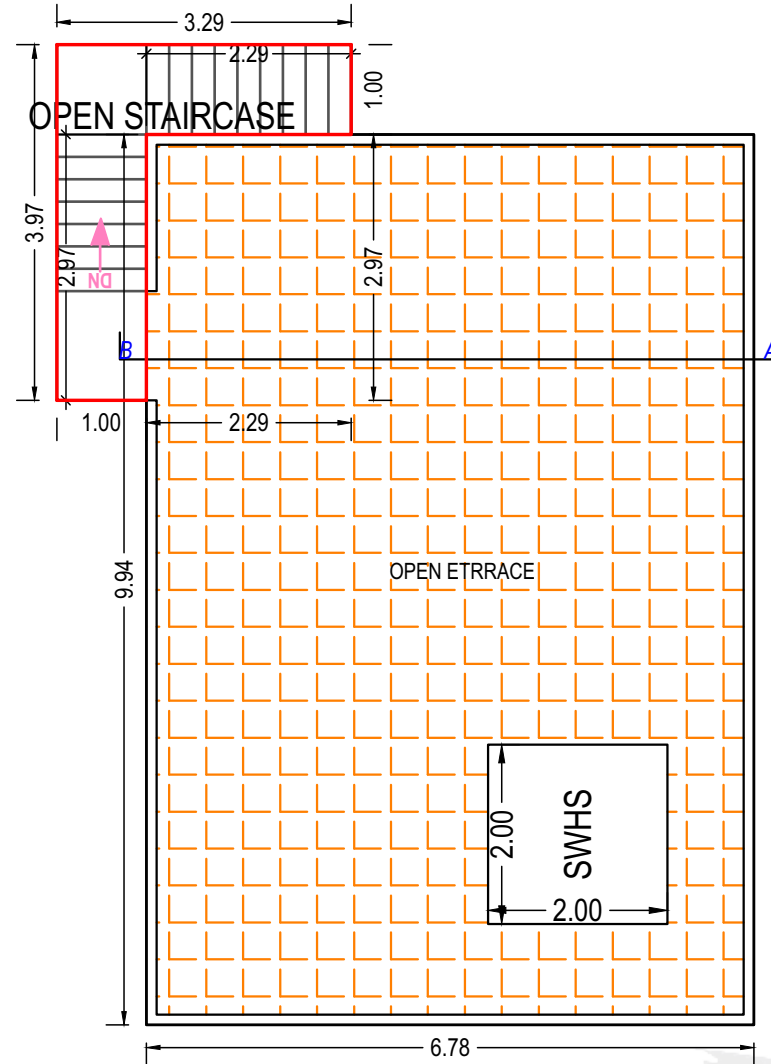
TYPE : A [4]

Unit No.: A-6 (4), A-12 (4), A-18 (4), A-24 (4)

Total Unit - 4



GROUND FLOOR PLAN

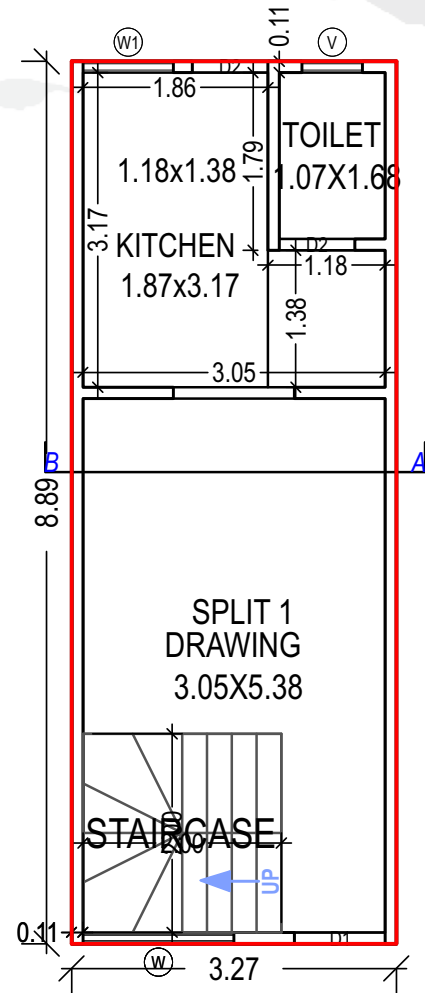


TERRACE FLOOR PLAN

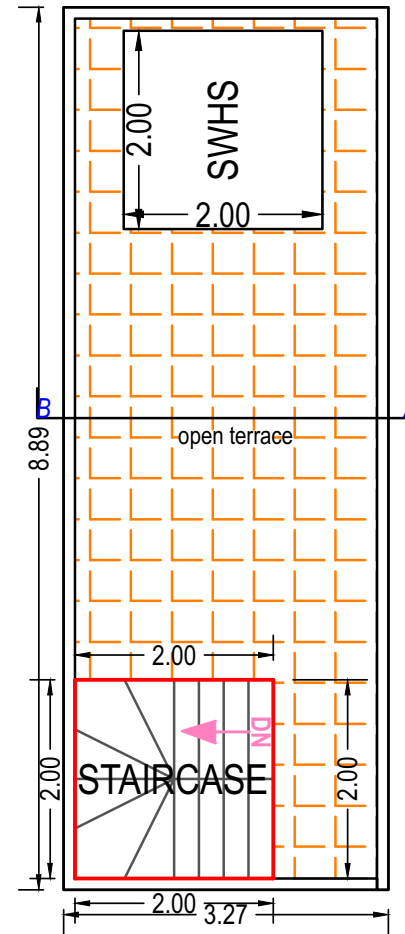
Built Up G.F.: 73.69
Tarrace Floor : 6.26
Total B.U. : 79.95
Carpet Area : 61.28

TYPE : A : 1 To 12

Total Unit - 12



GROUND FLOOR
PLAN



TERRACE FLOOR
PLAN

Built Up G.F.: 29.12
Tarrace Floor : 4.00
Total B.U. : 33.12
Carpet Area : 22.48



02

03

04

ડેવલોપર્સ

પ્રમુખરાજ ઊંટપ્રાઈઝ

આર્કિટેક્ટ

આકાર આર્કિટેક એન્ડ ઈન્ટીરીયર ડિઝાઈનર
વડોદરા

રૂઢકચર એન્જીનીયર

પ્રમુખ એસોસીએટ
વડોદરા

સાઈટ

પ્રમુખરાજ રેસીડન્સી
શ્રી વાટીકા સોસાયટીની બાજુમાં, કરજણ અણસ્તુ-પાદરા રોડ,
નવાબજાર, કરજણ, જી. વડોદરા-૩૯૧૨૪૦.

9687767922
9998387481

Rera Reg. No.:

નોંધ : (૧) દરેક સભાસદોએ આયોજકોએ નક્કી કરેલા ધારા ધોરણ મુજબ સભ્ય થઈ જવા જરૂર પડે તે પેપર ઉપર સહી કરવાની રહેશે.(૨) લોન માટે જરૂરી પેપર આપવામાં આવશે નાણાંની વ્યવસ્થા જાતે કરવાની રહેશે.(૩) સમયસર નાણાં ના ભરનારને માલિક હક્ક રદ કરવાનો હક્ક આયોજકોનો રહેશે.(૪) વધારાના બાંધકામના નાણાં બાંધકામ કરતા પહેલા ચુકવવાના રહેશે. ત્યારબાદ જ વધારાનું બાંધકામ તેમજ ફેરફાર કરી આપવામાં આવશે. (૫) બહારના એલીવેસમાં કોઈપણ પ્રકારનો ફેરફાર કરવા દેવામાં આવશે નહીં. (૬) પુરેપુરા બધા નાણાં ચુકવ્યા પછી ૩૦ દિવસમાં પંચેશન આપવામાં આવશે. વાસ્તુપૂજન ત્યારબાદ જ કરવા દેવામાં આવશે તથા મકાનનું પંચેશન, લાઈ, પાણી, ડ્રેનેજ તથા રોડ જોડાણ બાદ આપવામાં આવશે. જે અન્ય કોઈપણ મકાન માલિકે વહેલું પંચેશન લેવું હોય તો તેમણે પોતાની જાતે વ્યવસ્થા કરવાની રહેશે.(૭) દસ્તાવેજ, બાનાખત, લખાણ ફી, સ્ટેમ્પ ડ્યુટી, વકીલ ફી, આકારની ચાર્જ, ૭/૧૨, ૮ ના ઉતારાનો ખર્ચ તથા સરકારશ્રીમાં ભરવાના કોઈપણ પ્રકારના ટેક્ષ અલગથી લેવામાં આવશે તથા જે સમયે લાગુ પડતા દરેક સર્વિસ ટેક્ષ, જીએસટી અલગથી આપવાનો રહેશે. (૮) સોસાયટી સભ્યનું એસીસીએશન બનાવવાનું રહેશે તેમજ તેનું નક્કી કરેલ મેન્ટેનન્સના નાણાં પુરા અલગથી આપવાના રહેશે. ત્યારબાદ પંચેશન આપવામાં આવશે. (૯) બુકલેટમાં દર્શાવેલ ચિત્રો ફક્ત જાણકારી માટે જ છે, જે કોઈપણ એઝીમેન્ટ નથી (૧૦) લાઈટ કનેક્શનની મીટર ડીપોઝીટ તેમજ નગર પાલિકા/ કોર્પોરેશન વેરો અલગથી રહેશે.



સ્પેશીફિકેશન:

- બાંધકામ :** સ્ટ્રક્ચર એન્જનીયરની ડિઝાઇન પ્રમાણે
- પ્લાસ્ટર :** અંદરની બાજુમાં સ્મુથ પ્લાસ્ટર અને બહારની બાજુએ સેન્ડફેશ પ્લાસ્ટર
- ફ્લોરીંગ :** લીવીંગ રૂમ, બેડરૂમ તથા કીચનમાં વિટ્રીફાઇડ ટાઇલ્સ ફ્લોરીંગ આપવામાં આવશે.
- બાથરૂમ :** કુલ ગ્લેઝ ટાઇલ્સનો ડેડો તથા WC માં કુલ ગ્લેઝ ટાઇલ્સનો ડેડો આપવામાં આવશે.
- બારી :** પથ્થરની ફ્રેમ, એલ્યુમિનિયમ સેક્શન બારી સેફ્ટી ગ્રીલ સાથે આપવામાં આવશે.
- દરવાજા :** પથ્થરની ફ્રેમ, મેન ડોર ડેકોરેટીવ તથા અંદરના લેમીનેશન દરવાજા આપવામાં આવશે.
- કિચન :** ગ્રેનાઇટ પ્લેટફોર્મ, એસ.એસ. સીક સાથે લીન્ટલ લેવલ સુધી ગ્લેઝ ટાઇલ્સનો ડેડો રહેશે.

- ઇલેક્ટ્રીક :** કન્સીલ્ડ વાયરિંગ (ISA માર્ક વાળા) સાથે ડેવલોપર્સની ડિઝાઇન મુજબ જરૂરી પોઇન્ટ તથા ટી.વી., ફીઝ, બેલ પોઇન્ટ સાથે કરી આપવામાં આવશે.
- કલર :** દરેક મકાનમાં અંદરના ભાગમાં ડિસ્ટેમ્પર કલર અને બહારના ભાગમાં સિમેન્ટ પેઇન્ટ કરી આપવામાં આવશે.
- પેરાપીટ :** અગાશીમાં પ્લાન મુજબ ૨.૫' ઊંચી ૪.૫' જાડી પેરાપીટ અને સ્લેબ ઉપર આઈ.પી.એસ. કરવામાં આવશે.
- પાણી :** દરેક મકાનમાં ઓવરહેડ પીવીસી પાણીની ટાંકી તથા અંડરગ્રાઉન્ડ ટાંકી આપવામાં આવશે.
- કમ્પાઉન્ડ :** કમ્પાઉન્ડ વૉલ ૪.૫' પાર્ટીશન વૉલ તથા કમ્પાઉન્ડની અંદર ચેકડ ટાઇલ્સ તથા કમ્પાઉન્ડ ગેટ સાથે આપવામાં આવશે.
- પ્લમ્બીંગ :** કન્સીલ્ડ પીવીસી (ISA માર્ક વાળું) પાઇપ ફીટીંગ કરી આપવામાં આવશે.

વિશિષ્ટતાઓ

- કોમન પ્લોટમાં કમ્પાઉન્ડ વૉલ તથા લૉન
- સોસાયટીની અંદર આર.સી.સી. રોડ તથા બન્ને સાઈડ પેવર બ્લોક આપવામાં આવશે.
- ડ્રેનેજ/પાણીની સુવિધા સાથે
- સ્ટ્રીટ લાઈટ કોમન મીટર સાથે
- લોન પેપર્સ ઉપલબ્ધ

