

॥ Jay Swaminarayan ॥

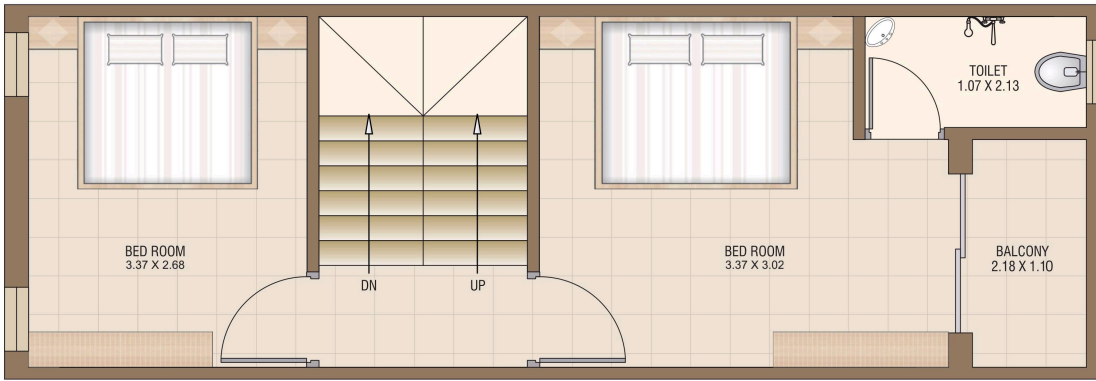


રાણપા  
રેસીડન્સી-૧  
2BHK રો હાઉસ કુપ્લેક્સ

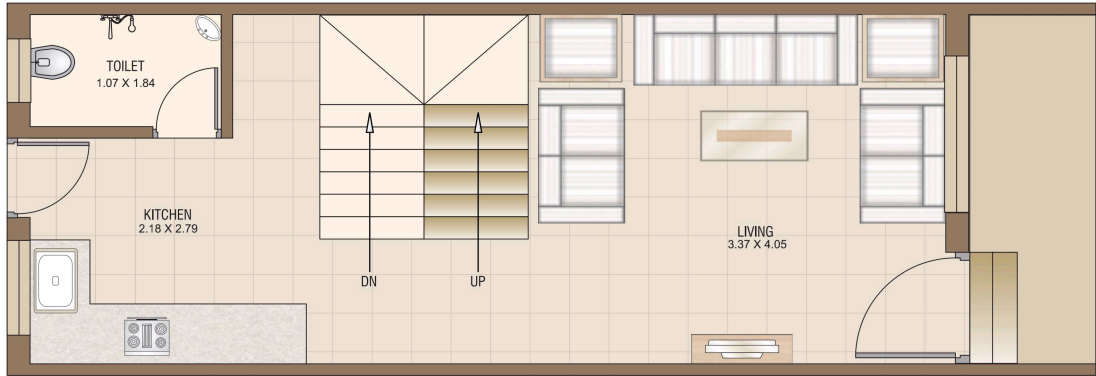


UNIT NO.: 5,7,31,33,35

### ટાઈપ-બી



### ફર્સ્ટ ફ્લોર પ્લાન



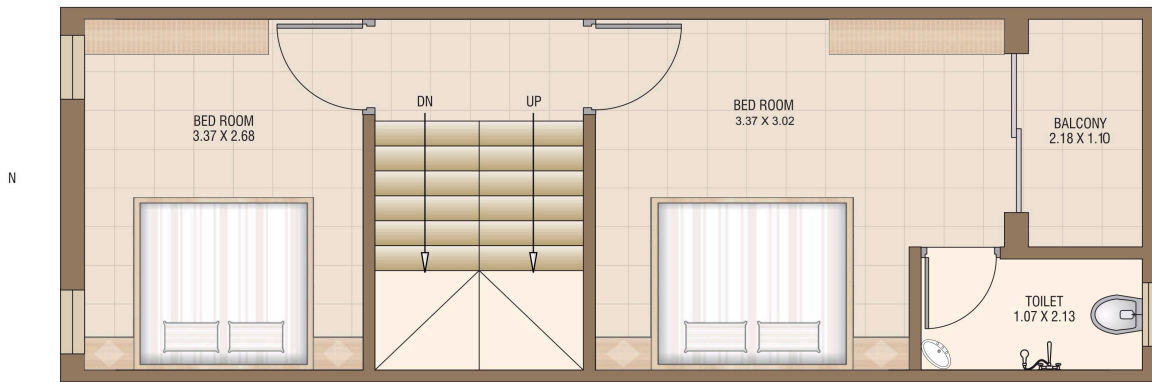
BED ROOM  
3.37 X 4.05

### ગ્રાઉન્ડ ફ્લોર પ્લાન

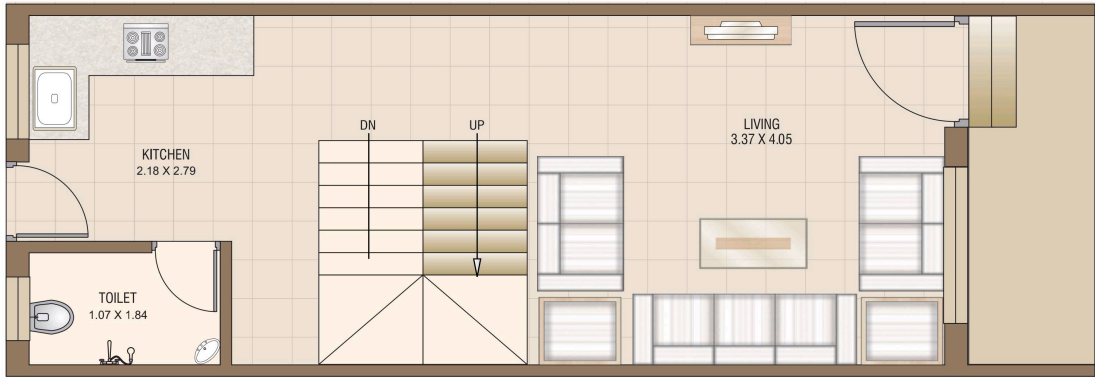
BED ROOM  
3.37 X 4.05

UNIT NO.: 6,30,32,34,36

### ટાઈપ-બી૧

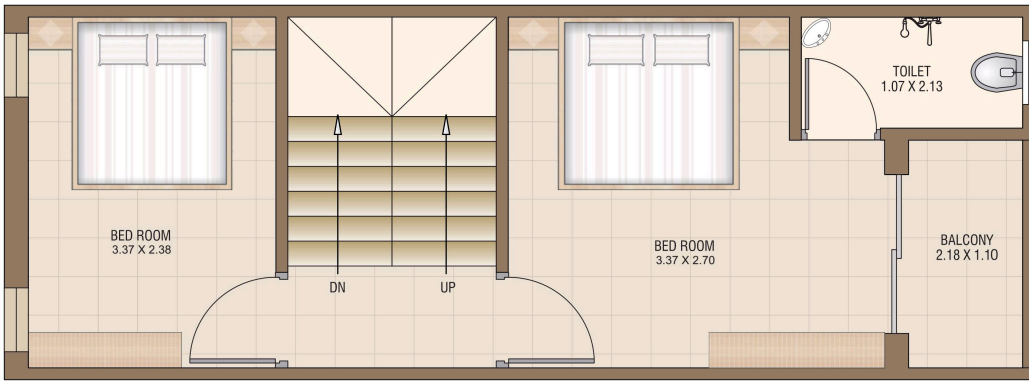


### ફર્સ્ટ ફ્લોર પ્લાન

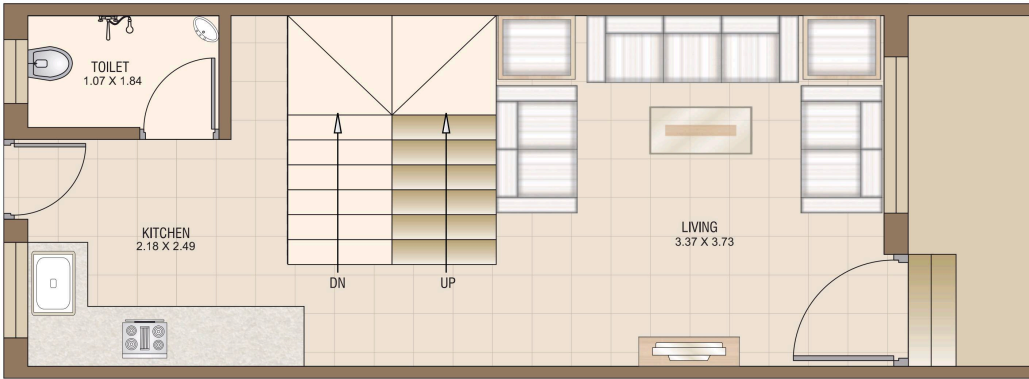


### ગ્રાઉન્ડ ફ્લોર પ્લાન

UNIT NO.: 2,4,9,11,13,15,17,19,21,23,25,27,29,41,39,37,  
ટાઈપ-એ



ફર્સ્ટ ફ્લોર પ્લાન

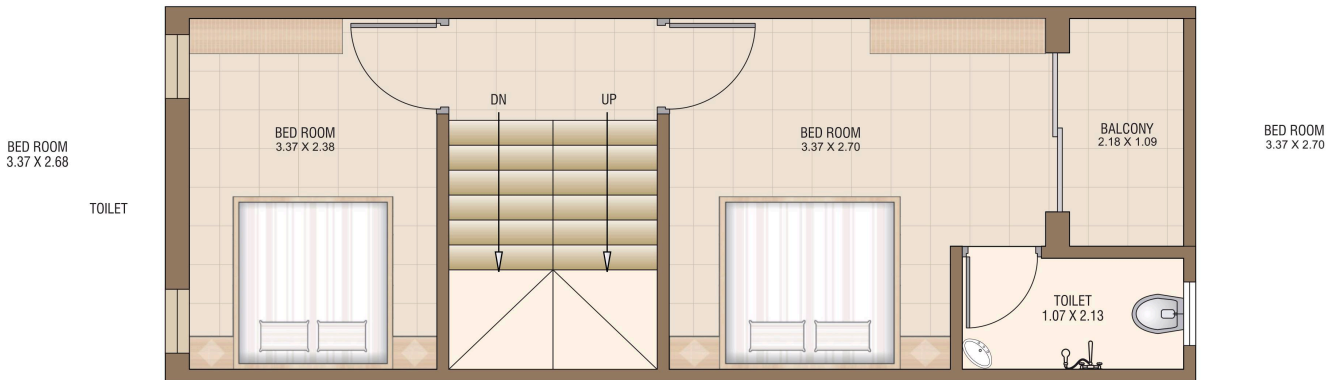


ગ્રાઉન્ડ ફ્લોર પ્લાન

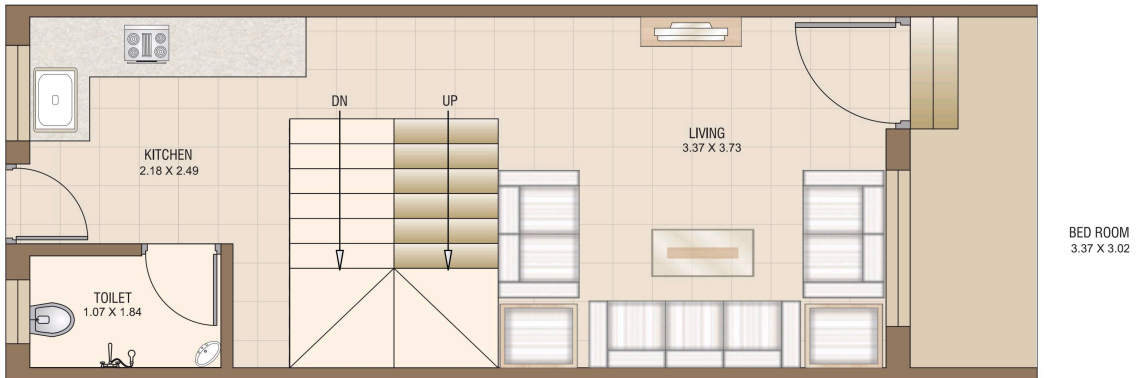


UNIT NO.: 1,3,8,10,12,14,16,18,20,22,24,26,28,42,40,38

ટાઈપ-એ૧



ફર્સ્ટ ફ્લોર પ્લાન



ગ્રાઉન્ડ ફ્લોર પ્લાન



## સ્પેશીફિકેશન:

બાંધકામ	: સ્ટ્રક્ચર એન્જનીયરની ડિઝાઇન પ્રમાણે
પ્લાસ્ટર	: અંદરની બાજુમાં સ્મુથ પ્લાસ્ટર અને બહારની બાજુએ સેન્ડફેશ પ્લાસ્ટર
ફ્લોરીંગ	: લીવીંગ રૂમ, બેડરૂમ તથા કીચનમાં વિટ્રીફાઇડ ટાઇલ્સ ફ્લોરીંગ આપવામાં આવશે.
બાથરૂમ	: ફુલ ગ્લેઝ ટાઇલ્સનો ડેડો તથા WC માં ફુલ ગ્લેઝ ટાઇલ્સનો ડેડો આપવામાં આવશે.
બારી	: પથ્થરની ફ્રેમ, એલ્યુમિનિયમ સેક્શન બારી સેફ્ટી ગ્રીલ સાથે આપવામાં આવશે.
દરવાજા	: પથ્થરની ફ્રેમ, મેન ડોર ડેકોરેટીવ તથા અંદરના લેમીનેશન દરવાજા આપવામાં આવશે.
કિચન	: ગ્રેનાઈટ પ્લેટફોર્મ, એસ.એસ. સીક સાથે લીન્ટલ લેવલ સુધી ગ્લેઝ ટાઇલ્સનો ડેડો રહેશે.

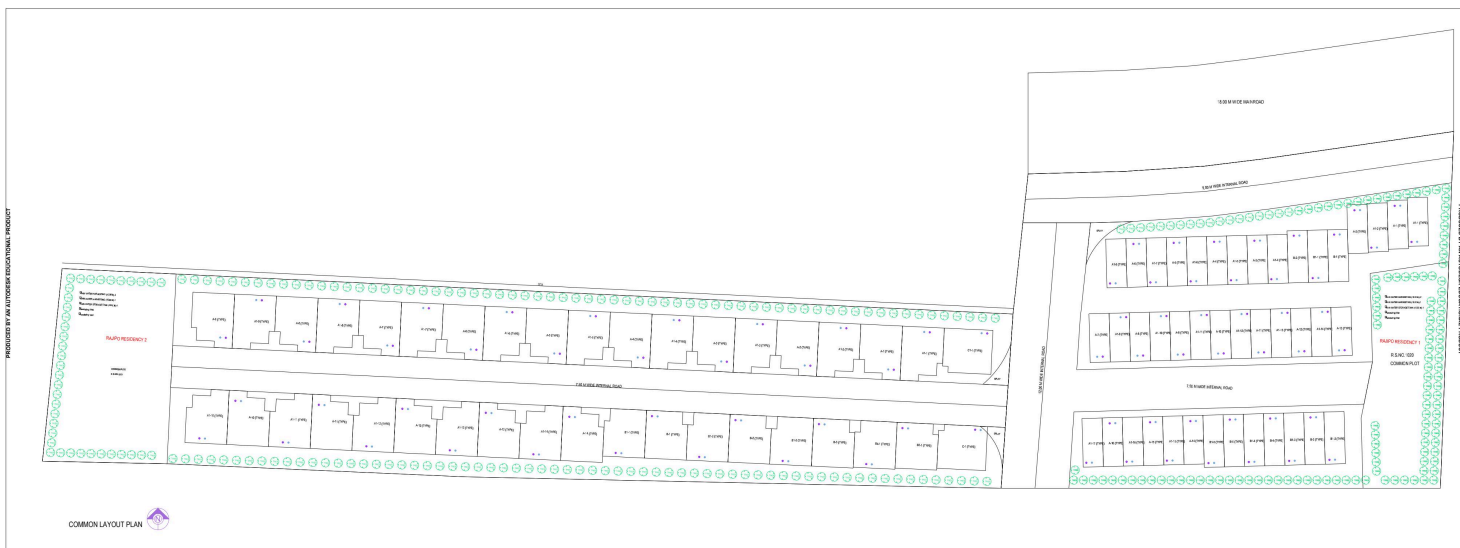
ઈલેક્ટ્રીક	: કન્સીલ્ડ વાયરિંગ સાથે ડેવલોપર્સની ડિઝાઇન મુજબ જરૂરી પોઇન્ટ તથા ટી.વી., ફીજ, બેલ પોઇન્ટ સાથે કરી આપવામાં આવશે.
કલર	: દરેક મકાનમાં અંદરના ભાગમાં ડિસ્ટેમ્પર કલર અને બહારના ભાગમાં સિમેન્ટ પેઇન્ટ કરી આપવામાં આવશે.
પેરાપીટ	: અગાશીમાં 'પ્લાન મુજબ ૨.૫' ઊંચી ૪.૫'' જાડી પેરાપીટ અને સ્લેબ ઉપર આઈ.પી.એસ. કરવામાં આવશે.
પાણી	: દરેક મકાનમાં ઓવરહેડ પીવીસી પાણીની ટાંકી તથા અંડરગ્રાઉન્ડ ટાંકી આપવામાં આવશે.
કમ્પાઉન્ડ	: કમ્પાઉન્ડ વૉલ ૪.૫'' પાર્ટિશન વૉલ તથા કમ્પાઉન્ડની અંદર ચેકડ ટાઇલ્સ તથા કમ્પાઉન્ડ ગેટ સાથે આપવામાં આવશે.
પ્લમ્બિંગ	: કન્સીલ પીવીસી પાઈપફીટિંગ કરી આપવામાં આવશે.

## વિશિષ્ટતાઓ

- કોમન પ્લોટમાં કમ્પાઉન્ડ વૉલ તથા લૉન
- સોસાયટીની અંદર આર.સી.સી. રોડ તથા બન્ને સાઈડ પેવર બ્લોક આપવામાં આવશે.
- ડ્રેનેજ સુવિધા સાથે
- સ્ટ્રીટ લાઈટ કોમન મીટર સાથે
- લોન પેપર્સ ઉપલબ્ધ



PRODUCED BY AN AUTODESK EDUCATIONAL PRODUCT



PRODUCED BY AN AUTODESK EDUCATIONAL PRODUCT



ડેવલોપર્સ  
રાજપો કોર્પોરેશન

આર્કિટેક્ટ  
હાર્દિક વિરડીયા

સ્ટ્રક્ચર એન્જીનીયર  
ચિરાગ શાહ

સાઈટ :  
રાજપો રેસીડન્સી-૧

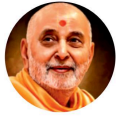
રાજપુત સમાજની વાડી પાસે,  
નવા રેલ્વે બ્રીજ પાસે,  
નવા બજાર, કરજણ.

M. : 99796 04596  
98255 80478  
99983 87481

નોંધ : (૧) દરેક સબસાઈટ આયોજકોએ નક્કી કરેલા ધારાધોરણ મુજબ સભ્ય થઈ જવા જરૂર પડે તે પેપર ઉપર સહી કરવાની રહેશે. (૨) લોન માટે જરૂરી પેપર આપવામાં આવશે. નાણાંની વ્યવસ્થા જાહેર કરવાની રહેશે. (૩) સમયસર નાણાં ના ભરનારને માલિક હક્ક રદ કરવાનો હક્ક આયોજકોનો રહેશે. (૪) વધારાના બાંધકામના નાણાં બાંધકામ કરતા પહેલા ચુકવવાના રહેશે. ત્યારબાદ જ વધારાનું બાંધકામ તેમજ ફેરફાર કરી આપવામાં આવશે. (૫) બહારના એલીવેશનમાં કોઈપણ પ્રકારનો ફેરફાર કરવા દેવામાં આવશે નહીં. (૬) પુરેપુરા બધા નાણાં ચુકવ્યા પછી ૩૦ દિવસમાં પંચેશન આપવામાં આવશે. વાસ્તુપૂર્જન ત્યારબાદ કરવા દેવામાં આવશે. તથા મકાનનું પંચેશન, લાઈટ, પાણી, ડ્રેનેજ તથા રોડ જોડાણ બાદ આપવામાં આવશે. જે અન્ય કોઈપણ મકાન માલિકે પહેલું પંચેશન લેવું હોય તો તેમણે પોતાની જાતે વ્યવસ્થા કરવાની રહેશે. (૭) દસ્તાવેજ, બાનાખત, લખાણ ફી, સ્ટેમ્પ ડ્યુટી, વકીલ ફી, આકારણી ચાર્જ, ૭/૧૨, ૮ ના ઉતારાનો ખર્ચ તથા સરકારશ્રીમાં ભરવાના કોઈપણ પ્રકારના ટેક્સ અલગથી લેવામાં આવશે. તથા જે તે સમયે લાગુ પડતા દરેક સર્વિસ ટેક્સ/GST અલગથી આપવાનો રહેશે. (૮) સોસાયટી સભ્યનું એસોસીએશન બનાવવાનું રહેશે તેમજ તેનું નક્કી કરેલ મેમ્બરનસના નાણાં પુરા અલગથી આપવાના રહેશે. ત્યારબાદ પંચેશન આપવામાં આવશે. (૯) બુકલેટમાં દર્શાવેલ ચિત્રો ફક્ત જાણકારી માટે જ છે, જે કોઈ એગ્રીમેન્ટ નથી. (૧૦) લાઈટ કનેક્શનની મીટરની ડીપોઝીટ તેમજ નગરપાલિકા/કોર્પોરેશન વેરો અલગથી રહેશે.



॥ Jay Swaminarayan ॥



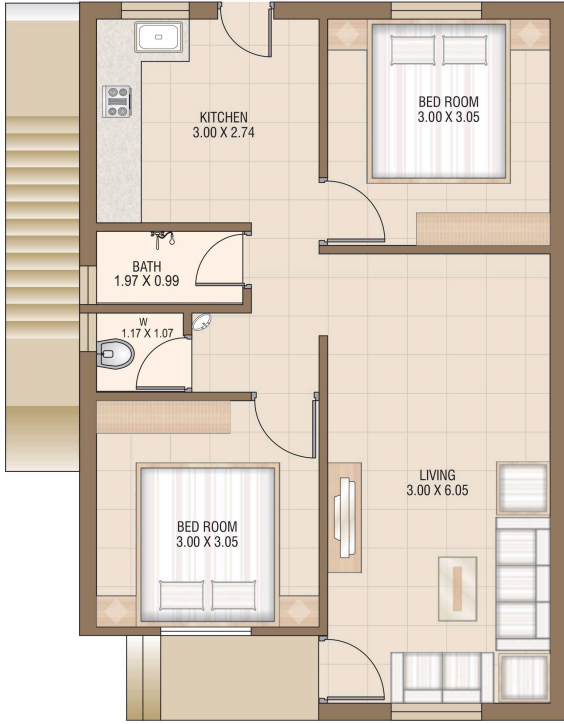
રાણપુ  
ટેસીડન્સી-૨  
2BHK ટેનામેન્ટ્સ





### ટાઈપ-એ

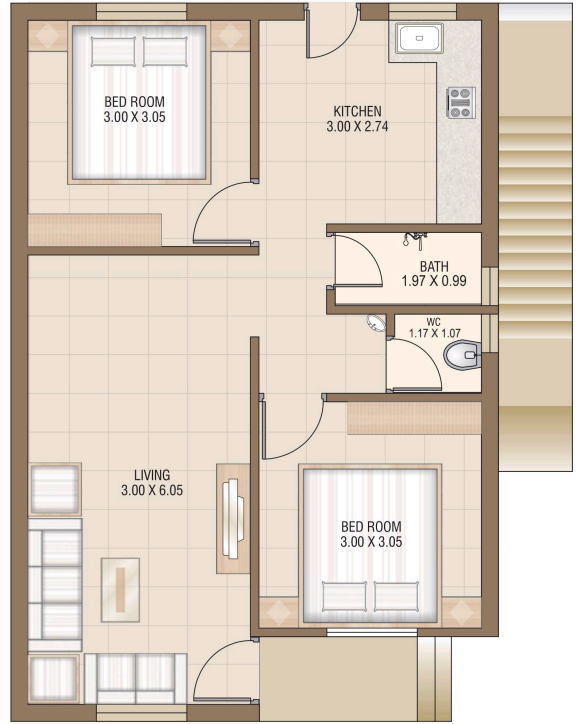
UNIT NO.: 3,5,7,9,11,13,15,17,19,21,23,25,27,29,



ગ્રાઉન્ડ ફ્લોર પ્લાન

### ટાઈપ-એ૧

UNIT NO.: 2,4,6,8,10,12,14,16,18,20,22,24,26,28

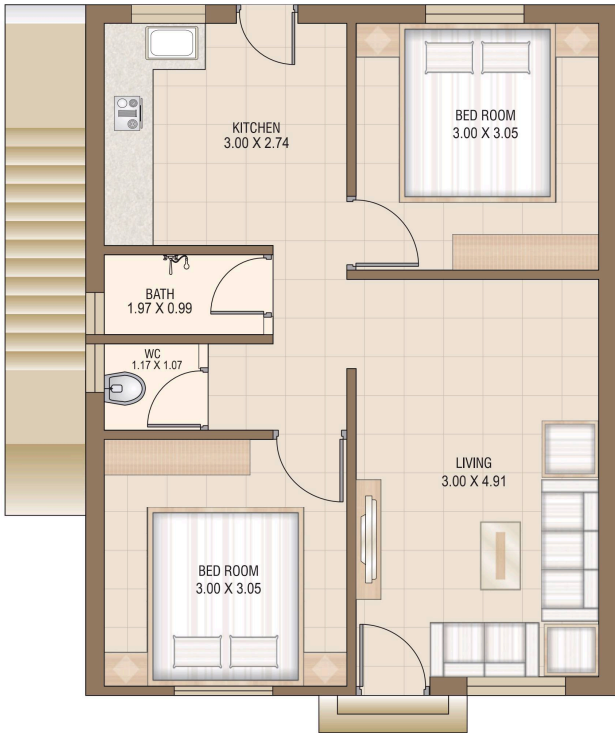


ગ્રાઉન્ડ ફ્લોર પ્લાન



### ટાઈપ-બી

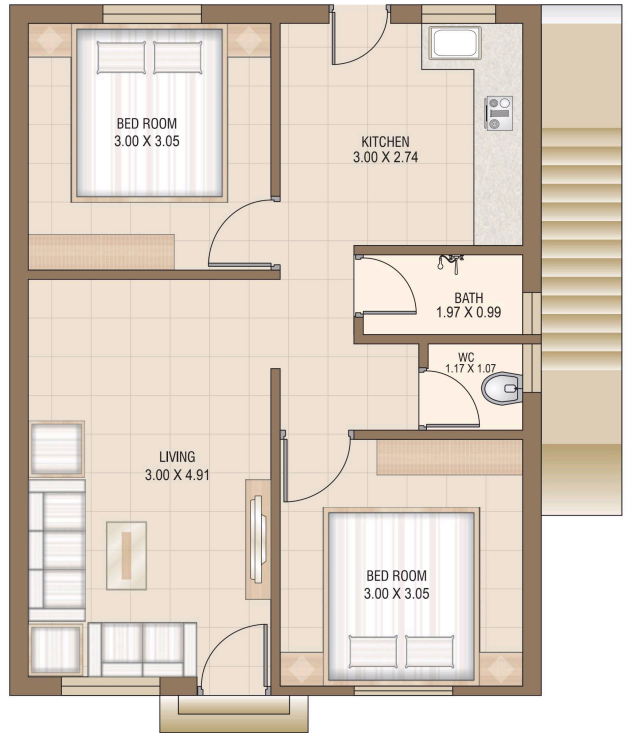
UNIT NO.: 31, 33,35,



ગ્રાઉન્ડ ફ્લોર પ્લાન

### ટાઈપ-બી-૧

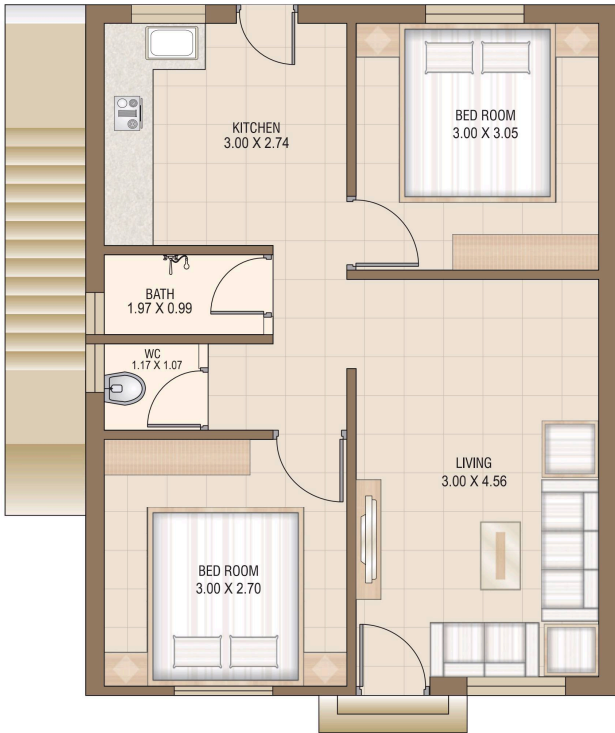
UNIT NO.: 30,32,34



ગ્રાઉન્ડ ફ્લોર પ્લાન

### ટાઈપ-બી-૩

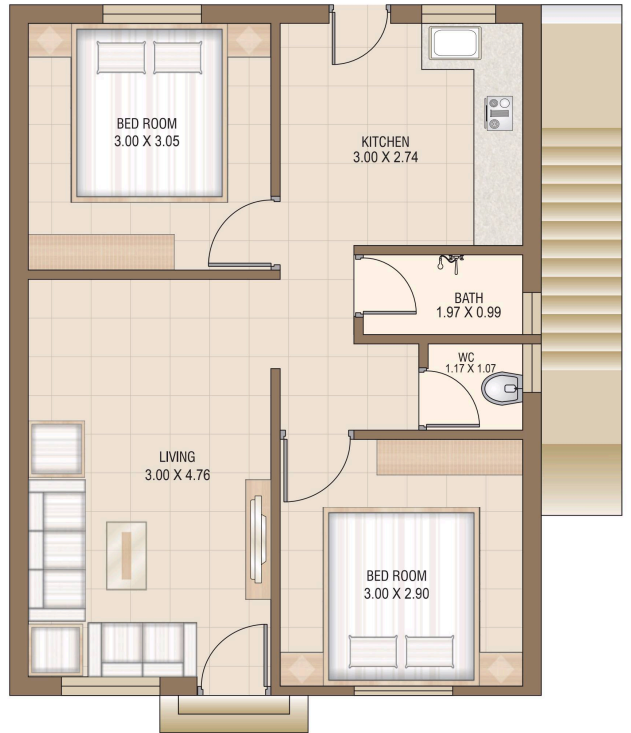
UNIT NO.: 37



ગ્રાઉન્ડ ફ્લોર પ્લાન

### ટાઈપ-બી-૪

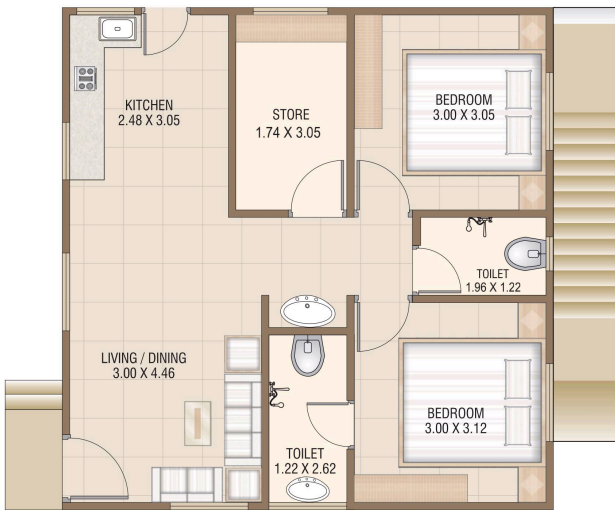
UNIT NO.: 36



ગ્રાઉન્ડ ફ્લોર પ્લાન

ટાઈપ-સી

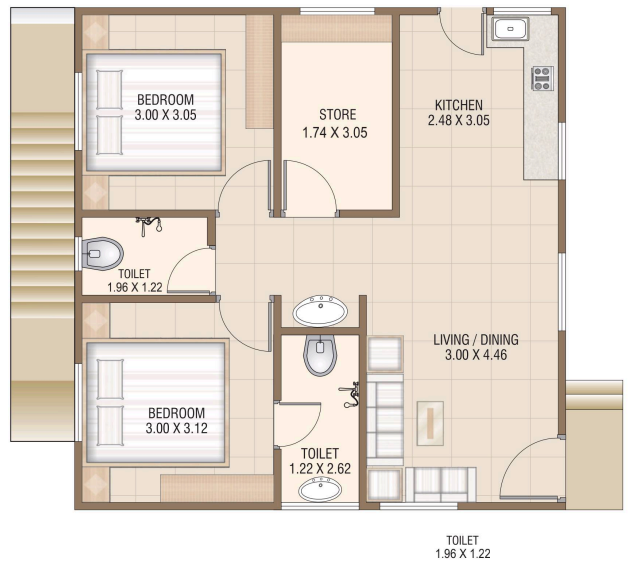
UNIT NO.: 1,



ગ્રાઉન્ડ ફ્લોર પ્લાન

ટાઈપ-સી૧

UNIT NO.: 38



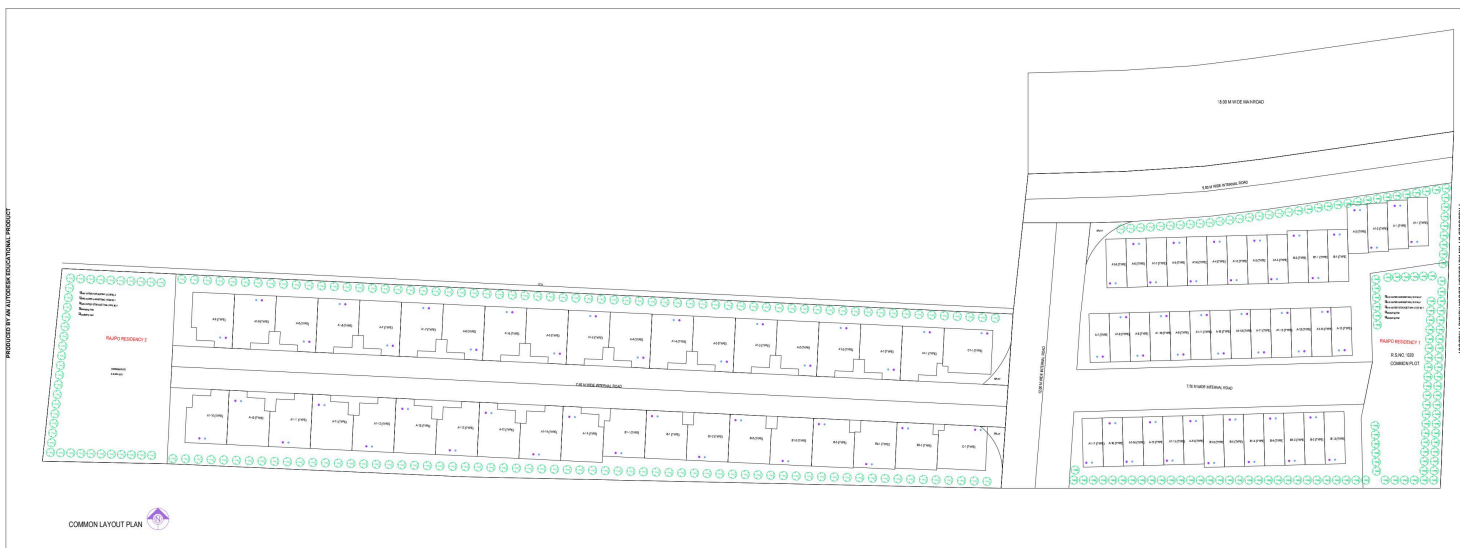
ગ્રાઉન્ડ ફ્લોર પ્લાન

## સ્પેશીફિકેશન:

<b>બાંધકામ :</b>	સ્ટ્રક્ચર એન્જનીયરની ડિઝાઇન પ્રમાણે	<b>ઇલેક્ટ્રીક :</b>	કન્સીલ્ડ વાયરિંગ સાથે ડેવલોપર્સની ડિઝાઇન મુજબ જરૂરી પોઇન્ટ તથા ટી.વી., ફીજ, બેલ પોઇન્ટ સાથે કરી આપવામાં આવશે.
<b>પ્લાસ્ટર :</b>	અંદરની બાજુમાં સ્મુથ પ્લાસ્ટર અને બહારની બાજુએ સેન્ડફેશ પ્લાસ્ટર	<b>કલર :</b>	દરેક મકાનમાં અંદરના ભાગમાં ડિસ્ટેમ્પર કલર અને બહારના ભાગમાં સિમેન્ટ પેઇન્ટ કરી આપવામાં આવશે.
<b>ફ્લોરીંગ :</b>	લીવિંગ રૂમ, બેડરૂમ તથા કીચનમાં વિટ્રીફાઇડ ટાઇલ્સ ફ્લોરીંગ આપવામાં આવશે.	<b>પેરાપીટ :</b>	અગાશીમાં પ્લાન મુજબ ૨.૫' ઊંચી ૪.૫'' જાડી પેરાપીટ અને સ્લેબ ઉપર આઈ.પી.એસ. કરવામાં આવશે.
<b>બાથરૂમ :</b>	કુલ ગ્લેઝ ટાઇલ્સનો ડેડો તથા WC માં કુલ ગ્લેઝ ટાઇલ્સનો ડેડો આપવામાં આવશે.	<b>પાણી :</b>	દરેક મકાનમાં ઓવરહેડ પીવીસી પાણીની ટાંકી તથા અંડરગ્રાઉન્ડ ટાંકી આપવામાં આવશે.
<b>બારી :</b>	પથ્થરની ફ્રેમ, એલ્યુમિનિયમ સેક્શન બારી સેફ્ટી ગ્રીલ સાથે આપવામાં આવશે.	<b>કમ્પાઉન્ડ :</b>	કમ્પાઉન્ડ વૉલ ૪.૫'' પાર્ટિશન વૉલ તથા કમ્પાઉન્ડની અંદર ચેકર્ડ ટાઇલ્સ તથા કમ્પાઉન્ડ ગેટ સાથે આપવામાં આવશે.
<b>દરવાજા :</b>	પથ્થરની ફ્રેમ, મેન ડોર ડેકોરેટીવ તથા અંદરના લેમીનેશન દરવાજા આપવામાં આવશે.	<b>પ્લમ્બીંગ :</b>	કન્સીલ્ડ પીવીસી પાઇપ ફીટિંગ કરી આપવામાં આવશે.
<b>કિચન :</b>	ગ્રેનાઈટ પ્લેટફોર્મ, એસ.એસ. સીક સાથે લીન્ટલ લેવલ સુધી ગ્લેઝ ટાઇલ્સનો ડેડો રહેશે.		



PRODUCED BY AN AUTODESK EDUCATIONAL PRODUCT



COMMON LAYOUT PLAN

PRODUCED BY AN AUTODESK EDUCATIONAL PRODUCT

## વિશિષ્ટતાઓ

- કોમન પ્લોટમાં કમ્પાઉન્ડ વૉલ તથા લૉન
- સોસાયટીની અંદર આર.સી.સી. રોડ તથા બન્ને સાઈડ પેવર બ્લોક આપવામાં આવશે.
- ટ્રેનેજ સુવિધા સાથે
- સ્ટ્રીટ લાઈટ કોમન મીટર સાથે
- લોન પેપર્સ ઉપલબ્ધ



ડેવલોપર્સ  
રાજપૂ કોર્પોરેશન

આર્કિટેક્ટ  
હાર્દિક વિરડીયા

સ્ટ્રક્ચર એન્જીનીયર  
ચિરાગ શાહ

સાઈટ :  
રાજપૂ રેસીડન્સી-૨

રાજપુત સમાજની વાડી પાસે,  
નવા રેલ્વે બ્રીજ પાસે,  
નવા બબ્બર, કરજણ.

M. : 99796 04596  
98255 80478  
99983 87481

નોંધ : (૧) દરેક સબસાઈ આયોજકોએ નક્કી કરેલા ધારાધોરણ મુજબ સભ્ય થઈ જવા જરૂર પડે તે પેપર ઉપર સહી કરવાની રહેશે. (૨) લોન માટે જરૂરી પેપર આપવામાં આવશે. નાણાંની વ્યવસ્થા જાતે કરવાની રહેશે. (૩) સમયસર નાણાં ના ભરનારને માલિક હક્ક રદ કરવાનો હક્ક આયોજકોનો રહેશે. (૪) વધારાના બાંધકામના નાણાં બાંધકામ કરતા પહેલા ચુકવવાના રહેશે. ત્યારબાદ જ વધારાનું બાંધકામ તેમજ ફેરફાર કરી આપવામાં આવશે. (૫) બહારના એલીવેશનમાં કોઈપણ પ્રકારનો ફેરફાર કરવા દેવામાં આવશે નહીં. (૬) પુરેપુરા બધા નાણાં ચુકવ્યા પછી ૩૦ દિવસમાં પંચેશન આપવામાં આવશે. વાસ્તુપૂજન ત્યારબાદ કરવા દેવામાં આવશે. તથા મકાનનું પંચેશન, લાઈટ, પાણી, ટ્રેનેજ તથા રોડ જોડણ બાદ આપવામાં આવશે. જે અન્ય કોઈપણ મકાન માલિકે પહેલું પંચેશન લેવું હોય તો તેમણે પોતાની જાતે વ્યવસ્થા કરવાની રહેશે. (૭) દસ્તાવેજ, બાનાખત, લખાણ ફી, સ્ટેમ્પ ડ્યુટી, વકીલ ફી, આકારણી ચાર્જ, ૭/૧૨, ૮ ના ઉતારાનો ખર્ચ તથા સરકારશ્રીમાં ભરવાના કોઈપણ પ્રકારના ટેક્સ અલગથી લેવામાં આવશે. તથા જે તે સમયે લાગુ પડતા દરેક સર્વિસ ટેક્સ/GST અલગથી આપવાનો રહેશે. (૮) સોસાયટી સભ્યનું એસોસીએશન બનાવવાનું રહેશે તેમજ તેનું નક્કી કરેલ મેમ્બરનસના નાણાં પુરા અલગથી આપવાના રહેશે. ત્યારબાદ પંચેશન આપવામાં આવશે. (૯) બુકલેટમાં દર્શાવેલ ચિત્રો ફક્ત જાણકારી માટે જ છે, જે કોઈ એગ્રીમેન્ટ નથી. (૧૦) લાઈટ કનેક્શનની મીટરની ડીપોઝીટ તેમજ નગરપાલિકા/કોર્પોરેશન વેરો અલગથી રહેશે.