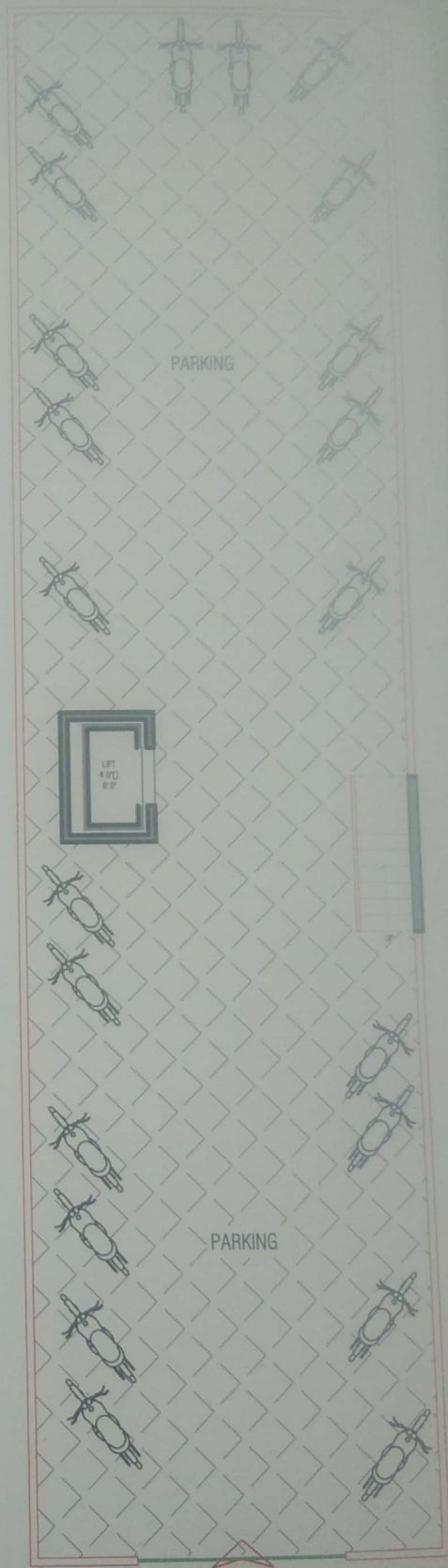
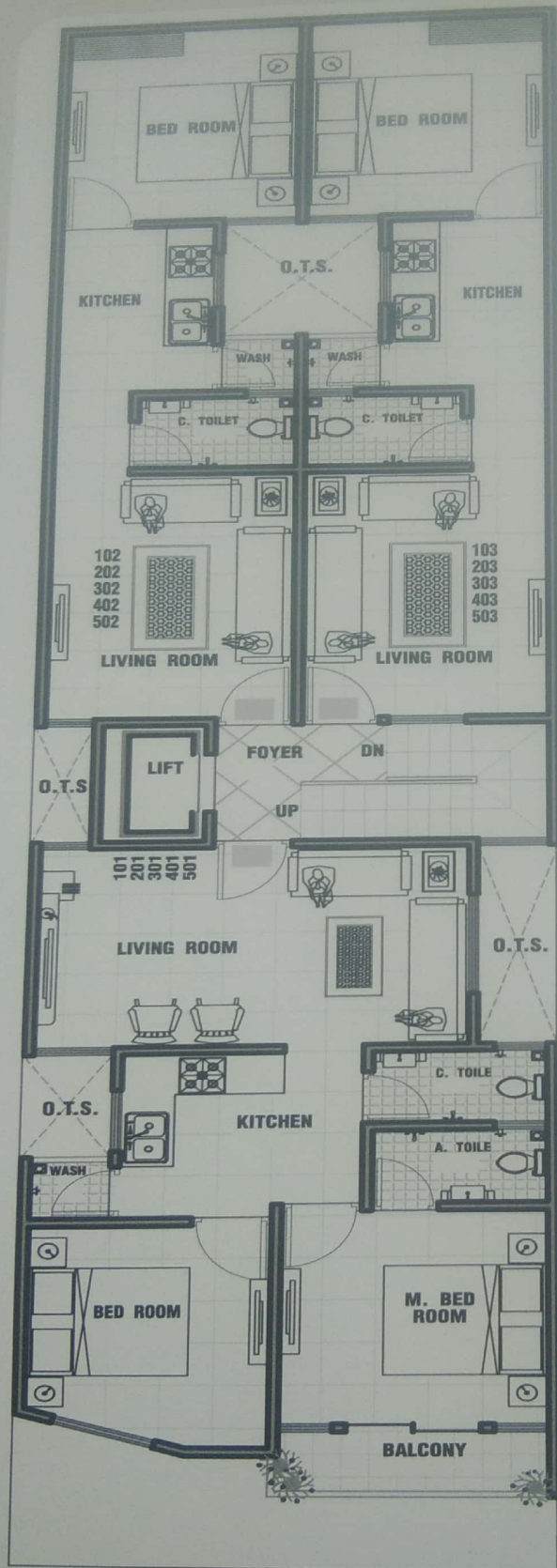


શિવનેરી
ફ્લેટ્સ

Shivneri
Flats

૨ રૂમ તથા ૩ રૂમ રસોડાના લક્ઝરીયસ ફ્લેટ્સ


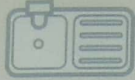
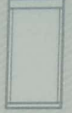
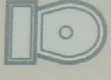
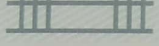
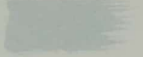


શિવનેરી ફ્લેટ્સ : કુમેદાન ફળિયુ, રાજમહેલ રોડ, વડોદરા








ROAD

ENTRY

સ્પેસીફિકેશન

	ફ્લોરીંગ	: દરેક રૂમમાં 2' x 2' વિટ્રીફાઇડ ટાઇલ્સ.
	કિચન	: કિચનમાં ગ્રેનાઇટ પ્લેટફોર્મ સ્ટેઇનલેસ સ્ટીલ સીક સાથે તથા ડીઝાઇનર ગ્લેઝ ટાઇલ્સ ડેકોર્લીટલ લેવલ સુધી. ફીઝ, ઓપન, મીક્ષર/ગ્રાઇન્ડર, RO સિસ્ટમના ઇલેક્ટ્રીક પોઇન્ટ તથા સામાન મુકવા માટે અભરાઇ.
	બારી/દરવાજા	: બધાજ રૂમોમાં ફ્લસહોર લેમીનેટેડ શીટ સાથે, ટોઇલેટમાં PVC ડોર, બારીઓમાં ગ્રીન મારબલ ના સીલ ઉપર એલ્યુમિનીયમ સેક્શન ની બારીઓ કુલ ગ્લાસ અને સેફ્ટીગ્રીલ સાથે.
	ટોઇલેટ/બાથરૂમ	: ડીઝાઇનર ગ્લેઝ ટાઇલ્સ ડેકો સ્લેબ લેવલ સુધી તથા સેનિટરીવેર તથા સી.પી. ફીટીંગ્સ ફ્લોરીંગ મેટફીનીશ સ્પાટૅક ટાઇલ્સ, શાવર, ફ્લશહોક, PVC ડોર.
	સ્ટ્રક્ચર	: RCC ફ્રેમ સ્ટ્રક્ચર આર્કિટેક્ટની ડિઝાઇન મુજબ.
	દીવાલો	: અંદરની દિવાલો સ્મુથ પ્લાસ્ટર ડબલ કોટ પુક્ટી સાથે અને બહારની દીવાલો ડબલ કોટ પ્લાસ્ટર તથા પેઇન્ટ સાથે.
	ઇલેક્ટ્રીફિકેશન	: ISI માર્કાવાળું કન્સીલ્ડ વાયરિંગ તમામ જરૂરી પોઇન્ટ સાથેનું જેમાં લાઇટ, પંખા, મીક્ષર, આર.ઓ., ફ્રિજ, ટી.વી. એ.સી., વગેરેના પોઇન્ટ સામેલ.
	પ્લમ્બીંગ	: PVC પાઇપ ફીટીંગ્સ વોટર સપ્લાય, ડ્રેનેજ, વોશબેસીન, નળ તેમજ સેનિટેશન તથા શાવર.

એમિનીટીઝ

	પાણી	: એપાર્ટમેન્ટની સ્વતંત્ર માલીકીના બોર તેમજ મહાનગર પાલીકાના નળ કનેક્શન દ્વારા ઓવરહેડ તેમજ અંડરગ્રાઉન્ડ ટાંકી સાથે ૨૪ કલાક સેન્સર સાથેની પાણીની સુવિધા.
	પાર્કિંગ	: સ્ટાન્ડર્ડ ક્વોલિટીનું ફ્લોરીંગ, લાઇટના પોઇન્ટ, લોખંડનો ગેટ.
	લીફ્ટ	: સ્ટાન્ડર્ડ ક્વોલિટીની પેસેન્જર લીફ્ટ.
	ઉઘઇ ટ્રીટમેન્ટ	: સંપૂર્ણ એપાર્ટમેન્ટમાં ઉઘઇ ટ્રીટમેન્ટ.
	વોટર ટ્રીટમેન્ટ	: સંપૂર્ણ એપાર્ટમેન્ટમાં વોટર પુક્ટીંગ ટ્રીટમેન્ટ.



પેમેન્ટ આપવાની શરતો

બુકીંગ રકમ ટોકન સમયે	૧૦%
પ્લીથ લેવલ સમયે	૧૫%
ગ્રાઉન્ડ ફ્લોર સ્લેબ સમયે	૧૦%
ફર્સ્ટ ફ્લોર સ્લેબ સમયે	૧૦%
સેકન્ડ ફ્લોર સ્લેબ સમયે	૧૦%
થર્ડ ફ્લોર સ્લેબ સમયે	૧૦%
ફોર્થ ફ્લોર સ્લેબ સમયે	૧૦%
ફીફ્થ ફ્લોર સ્લેબ સમયે	૧૦%
ચણાતર સમયે	૦૫%
પ્લાસ્ટર સમયે	૦૫%
પકેશન પહેલા	૦૫%