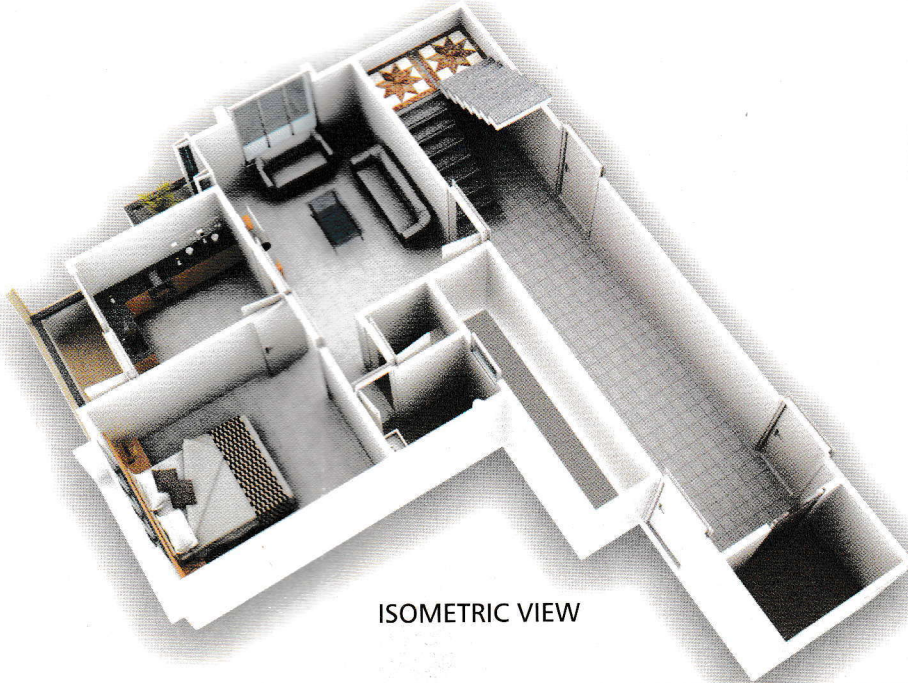
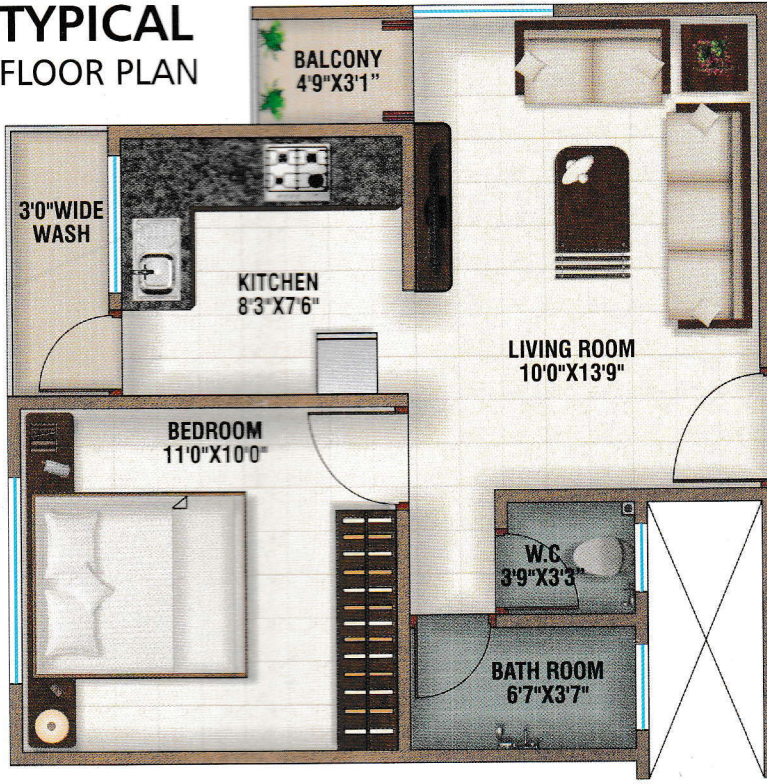




श्रीम रेसिडेन्सी

सौथी सस्ता र इम रसोडाना इलेटस

TYPICAL FLOOR PLAN



ISOMETRIC VIEW

સ્પેશીફિકેશન્સ:

બાંધકામ:

ભુકંપ પ્રતિરોધક ઉચ્ચ ગુણવત્તા વાળી આર.સી.સી. ફ્રેમ સ્ટ્રક્ચર - સ્ટ્રક્ચરલ એન્જીનીયરની ડીઝાઇન મુજબ.

ફ્લોરીંગ:

દરેક રૂમમાં વિટ્રીફાઇડ ટાઇલ્સનું ફ્લોરીંગ

કીચન:

ગ્રેનાઇટ પ્લેટફોર્મ સ્ટીલના સીક સાથે લીન્ટલ લેવલ સુધી ગ્લેઝ ટાઇલ્સ

ટોઇલેટ:

સીરામિક ટાઇલ્સ ફ્લોરીંગ અને ડીઝાઇનર ટાઇલ્સ લીન્ટલ લેવલ સુધી

પ્લમ્બીંગ:

કન્સીલ્ડ પીપીસી પ્લમ્બીંગ પાઇપ સારી ગુણવત્તાવાળા ફીટીંગ્સ સાથે

ઇલેક્ટ્રીફિકેશન:

કન્સીલ્ડ આઇ.એસ.આઇ. વાયરીંગ જરૂરી ઇલેક્ટ્રીક પોઇન્ટ સાથે

બારી-દરવાજા:

મુખ્ય દરવાજા ડેકોરેટીવ તથા અંદરના દરવાજા લેમીનેટેડ, બારીઓ એલ્યુમીનીયમ-સેક્સનવાળી

કલર:

દરેક ફ્લેટમાં અંદરના ભાગમાં ડીસ્ટેમ્પર બહારના ભાગમાં સિમેન્ટ પેઇન્ટ

વિશેષતાઓ/સુવિધાઓ:

- કુદરતી રમણીય વાતાવરણ ના સાનિદ્યમાં
- આકર્ષક મુખ્ય પ્રવેશદ્વાર - સીક્યુરીટી સર્વીસ ડેબીન સાથે
- લેન્ડસ્કેપ ગાર્ડન સાથે બાળકો માટે રમત-ગમતના સાધનો - વડીલો માટે બેઠક
- ૨૫ ફુટ પહોળો આંતરીક પેવર બ્લોક વાળો રસ્તો
- ચારેય બાજુ સીક્યોર્ડ કમ્પાઉન્ડ ટિવાલ
- દરેક ટાવરમાં સ્ટાન્ડર્ડ લીફ્ટ
- ગ્રાઉન્ડ ફ્લોરમાં પાર્કિંગની સુવિધા
- સ્ટેન્ડબાય જનરેટરની સુવિધા - લીફ્ટ તથા કોમન લાઇટ્સ માટે
- ઓવરહેડ ટાંકી ૨૪ કલાક પાણીની સુવિધા માટે - બોરવેલ સપોર્ટ સુવિધા પણ

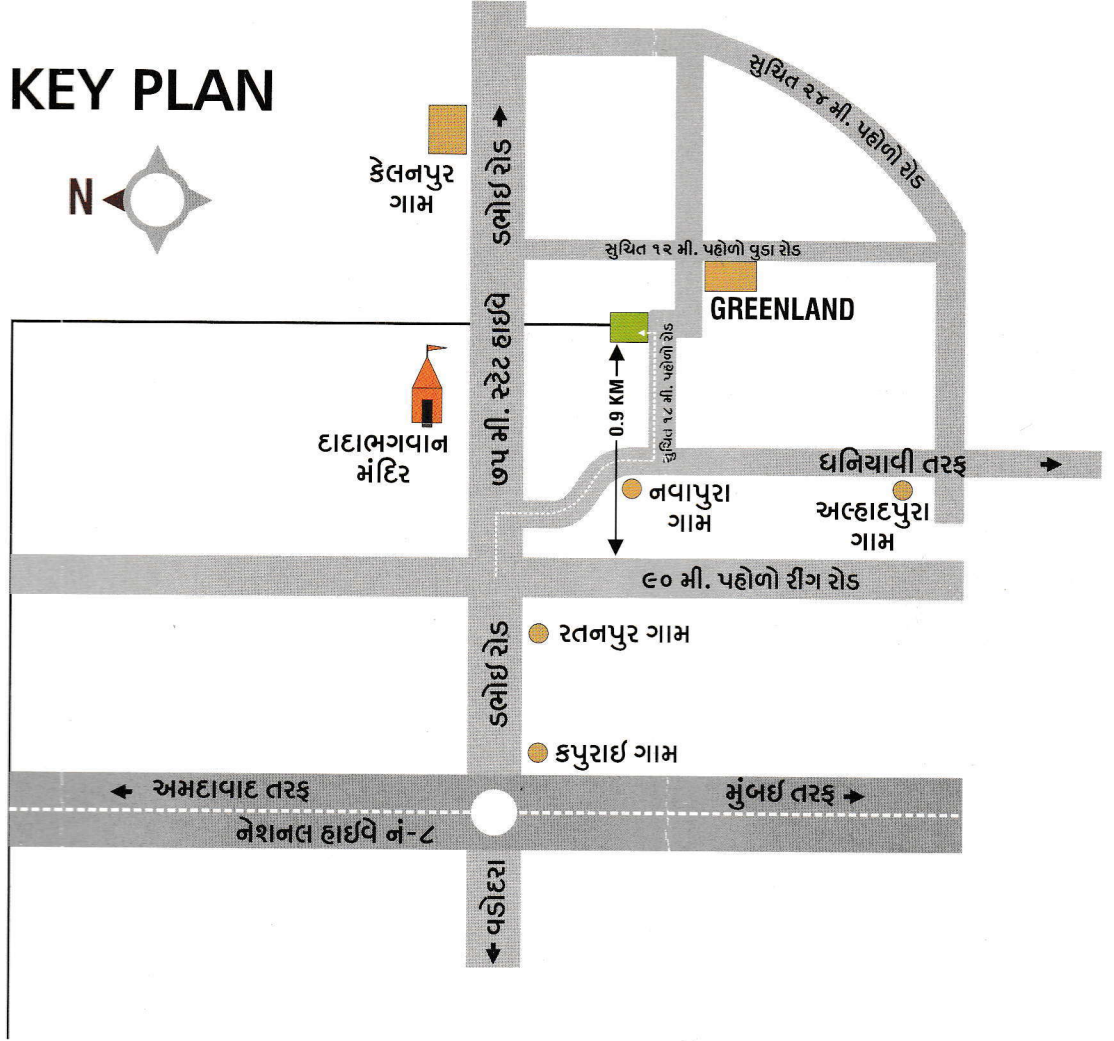


શરતો: (૧) સંપૂર્ણ પેમેન્ટ પુર્ણ થયા બાદ ૩૦ દિવસમાં પઝેશન આપવામાં આવશે. વધારાનું કામ પેમેન્ટ જમા થયા બાદ જ શરૂ થઈ શકશે. (૨) અણધારી કુદરતી આફત, મટીરીયલ્સ-લેબરની અછતથી થતી અસર ને કારણે ફ્લેટ ના પઝેશન ના સમયમાં ફેરફાર થઈ શકે છે. (૩) ડોક્યુમેન્ટ ચાર્જ્સ, સર્વિસ ટેક્સ, સ્ટેમ્પ ડ્યુટી, કોમન મેઈન્ટેનન્સ, એમ.જી.વી.સી.એલ. મીટર કનેક્શન ચાર્જ અલગથી આપવાનો રહેશે. (૪) રાજ્ય સરકાર તથા કેન્દ્ર સરકાર શ્રી ના પ્રવર્તમાન તથા ભવિષ્યમા નિયમ મુજબ ચુકવવાના થતા વધારાના કરવેરા અલગથી આપવાના રહેશે. (૫) કોઈપણ સંજોગોમાં બિલ્ડીંગના એલીવેશનમાં સુધારો માટે પરવાનો નથી. (૬) પેમેન્ટમાં વિલંબ અને રીટર્ન ચેકવાળા બુકીંગ કેન્સલેશન ને પાત્ર ગણાશે જેની વિશેષ નોંધ લેવી. (૭) પ્લાન, સ્પેશીફિકેશન અથવા સ્કીમમાં કોઈપણ ફેરફાર કરવાનો અધિકાર જે તે સમયે ડેવલોપર્સ તથા આર્કિટેક્ટને રહેશે જે તમામ સભ્યોને બંધનકર્તા રહેશે. (૮) પાણી સપ્લાય, લાઈટ તથા ગટર કનેક્શન આથીરીટી પાસેથી મળવામાં થતા વિલંબની જવાબદારી ડેવલોપરની રહેશે નહિ. (૯) કેન્સલેશન કરાવનારને એડમીનીસ્ટ્રેટીવ ચાર્જ રૂ. ૨૦૦૦૦ તથા વધારાના કામની (જો કરાવ્યું હોય તો) રકમ કાપીને તથા બીજુ બુકિંગ ન મળે ત્યાં સુધી ભરેલ રકમ પરત મળશે નહિ. (૧૦) કોઈપ્લાન, સ્પેશીફિકેશન અથવા માહિતી આ ડ્રોયરમાં આપેલી છે તે કોન્ટ્રાક્ટ અથવા એગ્રીમેન્ટનો ભાગ નથી.

નાણા ચુકવવાની વિગત:

બુકીંગ સમયે	રૂ. ૧,૦૦,૦૦૦/-
પ્રથમ સ્ટેબ સમયે	૧૦% (કુલ રકમના)
બીજા સ્ટેબ સમયે	૧૦%
ત્રીજા સ્ટેબ સમયે	૧૦%
ચોથા સ્ટેબ સમયે	૧૦%
પાચમાં સ્ટેબ સમયે	૧૦%
છઠ્ઠા સ્ટેબ સમયે	૧૦%
ચણાતર લેવલ સમયે	૧૦%
પ્લાસ્ટર લેવલ સમયે	૧૦%
ફ્લોરીંગ લેવલ સમયે	૩%
પઝેશન ના એક મહિના પહેલા	બાકી રહેતી પૂરેપૂરી રકમ

KEY PLAN



શ્રીમ રેસીડેન્સી

સૌથી સસ્તા ૨ રૂમ રસોડાના ફ્લેટ્સ

Developer:

SHREE BALAJI REALTY INCORPORATION

સાઈટ: “શ્રીમ રેસીડેન્સી” દાદાભગવાન મંદિરની સામે,
કપુરાઈ ચોકડીથી ફક્ત ૩ કીમી. ના અંતરે, વડોદરા-ડભોઈ રોડ, વડોદરા.

Contacts: (0265) 2352495, 2352461

Mo. + 91 97373 02211, + 91 97373 04411

Email: shreemresidency@gmail.com

Architect: Design Studio - Ruchir Sheth