

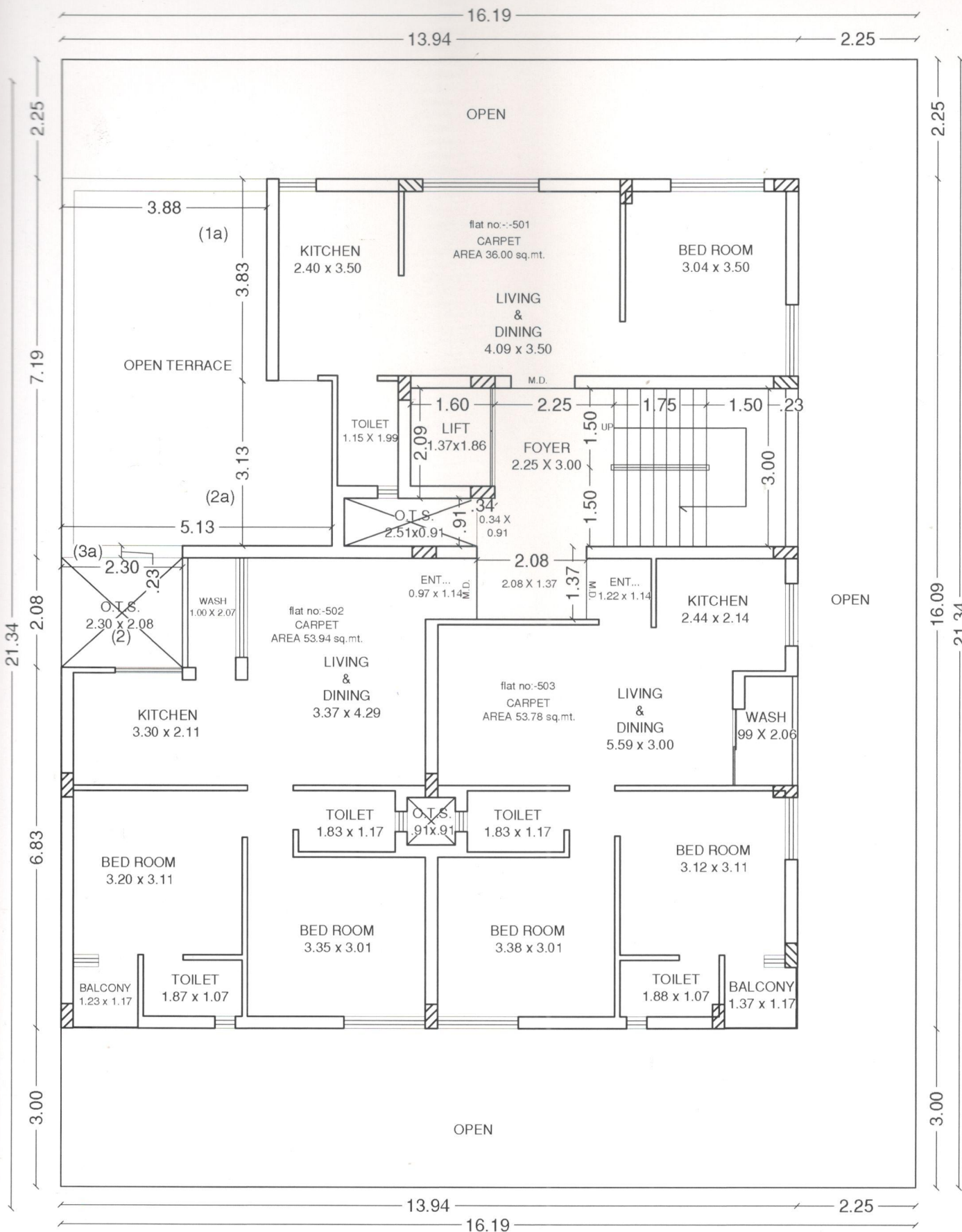
Century Comfort

15 Flats
Fully Luxurious
2 & 3 BHK



સાઈટ

અર્જનગર-૪ ગાંધી મેઈન રોડ માટે અધિષ્ઠિત રોડ દરમિયાન પાલકી આને ગણવેર



9.00 METER WIDE ROAD
 5TH FLOOR PLAN
 SCALE : 1:100



સુવિધા :

લોકેશન :

રાજકોટનાં હાર્દસમા વિસ્તારમાં કુદરતી હવા-ઉજાસવાળું નયનરમ્ય વાતાવરણ.

સ્ટ્રક્ચર :

ભુકંપ અવરોધક આર.સી.સી. બીમ કોલમવાળું બાંધકામ.

મેઈનડોર :

આકર્ષક મેઈનડોર તેમજ અંદરનાં દરવાજા ફલશડોર.

વીન્ડો :

પાવડર કોટેડ થ્રી-ટ્રેક એલ્યુમિનિયમ સેક્શન વિન્ડો તેમજ ગ્રેનાઈટ વિન્ડો સીલ.

ફ્લોરીંગ :

વિટ્રીફાઈડ ટાઈલ્સ ફ્લોરીંગ.

ગ્લેઝ :

કિચન તેમજ બાથરૂમમાં બીમ-બોટમ સુધી પ્રિમીયમ કવોલીટીની ગ્લેઝ ટાઈલ્સ

પ્લેટફોર્મ :

કિચનમાં આકર્ષક ગ્રેનાઈટ પ્લેટફોર્મ, એસ.એસ. સીન્ક, સેલ્ફ તેમજ બીમ-બોટમ સુધીની ગ્લેઝ ટાઈલ્સ.

નોંધ

- ઉપરોક્ત તમામ માહિતી માત્ર માર્ગદર્શન માટે જ છે.
- પ્લાનમાં ફેરફાર કરવાનો હકક ડેવલોપર્સને રહેશે.
- મેઈન્ટેનન્સ ડીપોઝીટ અલગથી આપવાની રહેશે.
- સર્વિસ ટેક્સ તેમજ લાગુ સરકારી કરવેરા અલગથી આપવાનાં રહેશે.
- ન્યાયક્ષેત્ર રાજકોટ રહેશે.

બુકીંગ કોન્ટેક્ટ

સાગર પટેલ - ૯૮૨૪૩ ૮૬૨૩૬

અતુલ સોલંકી - ૯૮૨૪૧ ૭૪૦૩૬

કલર :

એલીવેશનમાં બબલ ફીનીશ દિવાલ એકેલીક પેઈન્ટ, અંદરનું પ્લાસ્ટર વોલકર પુટ્ટી સાથે.

પ્લમ્બીંગ :

સ્ટાન્ડર્ડ કંપનીનું પ્લમ્બીંગ તથા સેનેટરી ફીટીંગ તેમજ તમામ બેડરૂમમાં એ.સી. માટેનું ડ્રેનેજની સુવિધા અને સોલાર ફીટીંગ સાથેનું પ્લમ્બીંગ.

ઇલેક્ટ્રીક :

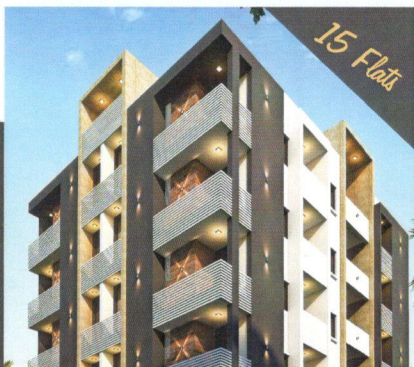
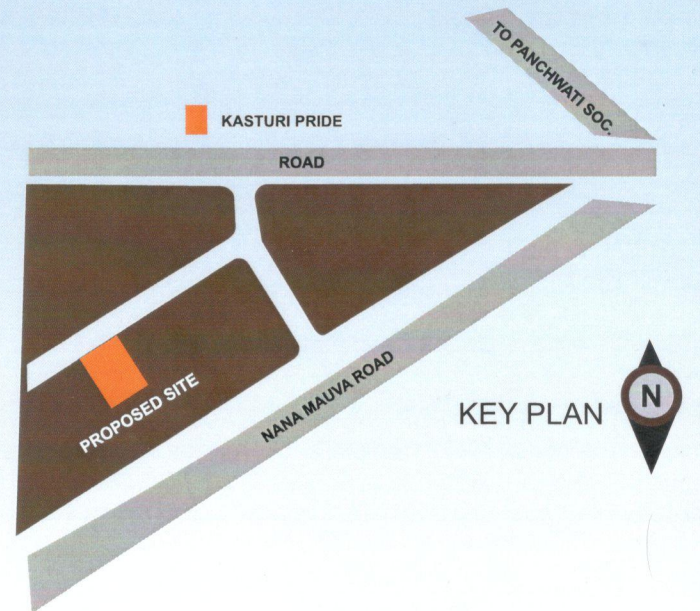
જરૂરીયાત મુજબ તમામ પોઈન્ટ અને સ્ટાન્ડર્ડ કંપનીની મોડ્યુલર સ્વીચ તેમજ ફ્લેક્સીબલ કન્સીલ્ડ વાયરીંગ, કોમન પેસેજ તથા લીફ્ટ માટે ડી.જી. સેટની સુવિધા.

સિક્યુરીટી :

સંપૂર્ણ ગ્રાઉન્ડ સી.સી. ટીવી કેમેરાથી ૨૪x૭ સુસજ્જ.

લીફ્ટ :

ISI કંપનીની સ્ટાન્ડર્ડ લીફ્ટની સુવિધા.



ડેવલોપર્સ : ગ્રેટ બિલ્ડર્સ

આર્કિટેક્ટ : ચેતન પંચોલી

સ્ટ્રક્ચર એન્જીનીયર : બીપીન અઢીયા

લીગલ એડવાઈઝર : મિતેષ પટેલ