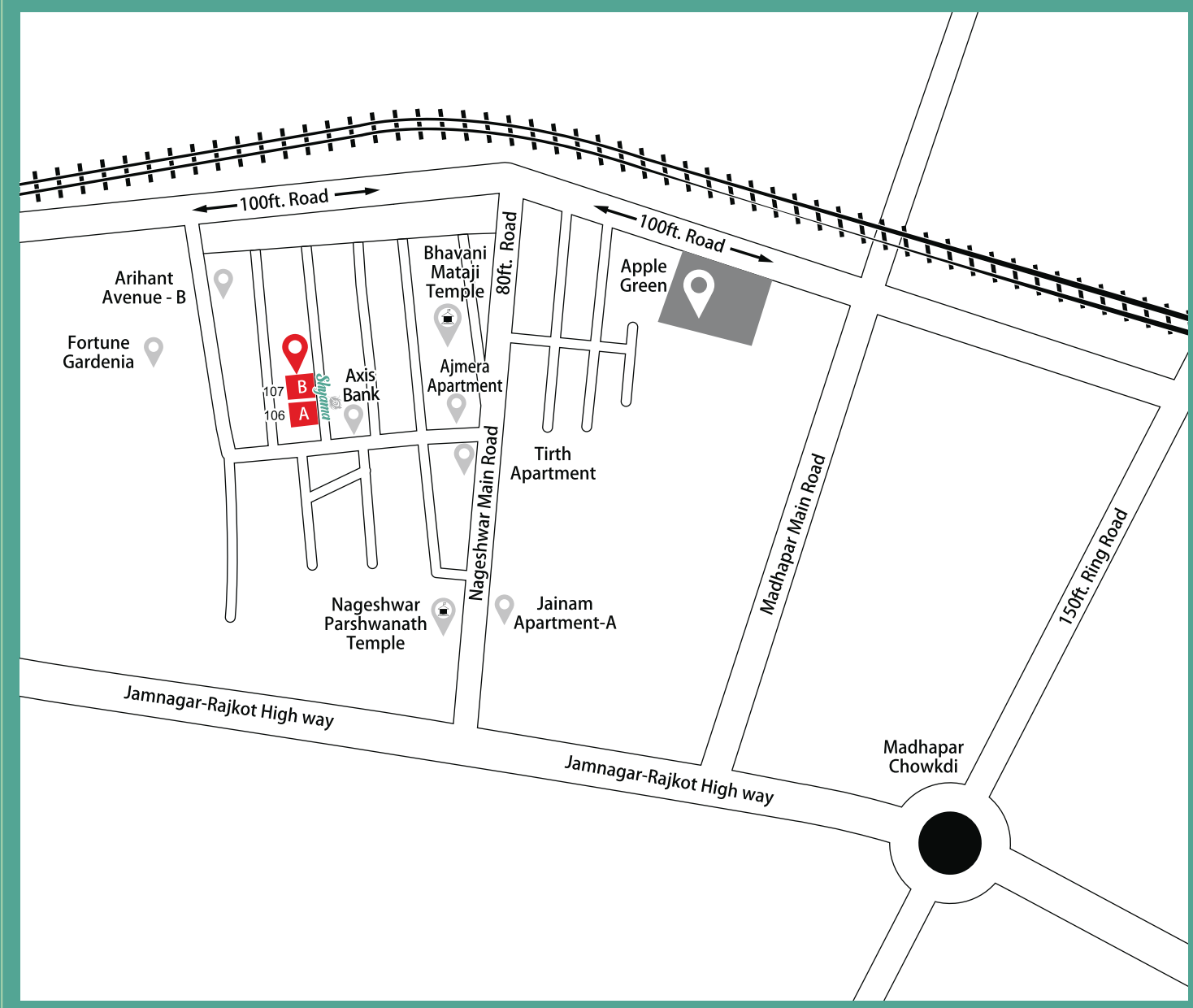


KEY PLAN



ડેવલોપર્સ :

- શ્યામા (ભાગીદારી પેઢી)

આર્કિટેક્ટ :

- જે.બી. આર્કિટેક્સ પ્રશાંત જે. મોલિયા

સ્ટ્રક્ચરલ એન્જિનિયર :

- સાવન ડાકડીયા

લીગલ એડવાઈઝર :

- ભાવેશ રંગાણી
+૯૧ ૯૯૯૮૩ ૫૬૨૯૬
- વિશાલ ગીણોયા
+૯૧ ૯૭૨૩૪ ૫૭૭૫૧

બુકિંગ સંપર્ક :

- ઓફીસ
+૯૧ - ૯૦૫૪૯૦ ૨૦૨૦
- રવિ મોલીયા
+૯૧ - ૯૮૯૮૯ ૯૯૮૯૬
- કિષ્ના ઘડાણ
+૯૧ - ૯૮૯૮૫૫ ૩૫૫૩

: સાઈટ :

શ્યામા A/B પ્લોટ નં. ૧૦૬/૧૦૭, AXIS બેંકની બાજુમાં,
પટેલ ચોક, નાગેશ્વર જેન મંદિર, જામનગર રોડ, રાજકોટ-૩૬૦ ૦૦૬.


Shyama
2 BHK FLATS
WINGS A-B

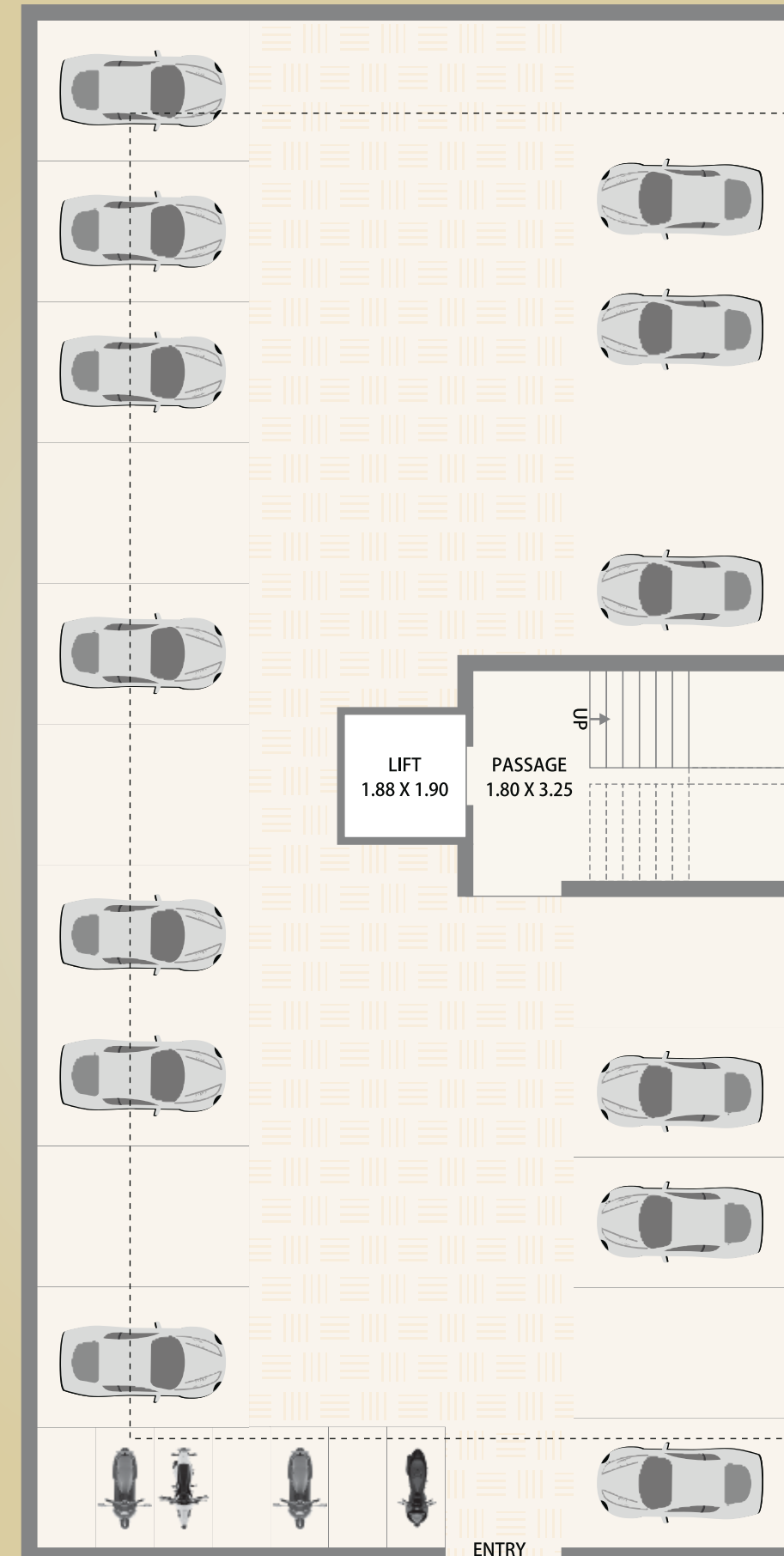


■ WINGS A-B

Shyama
2 BHK FLATS



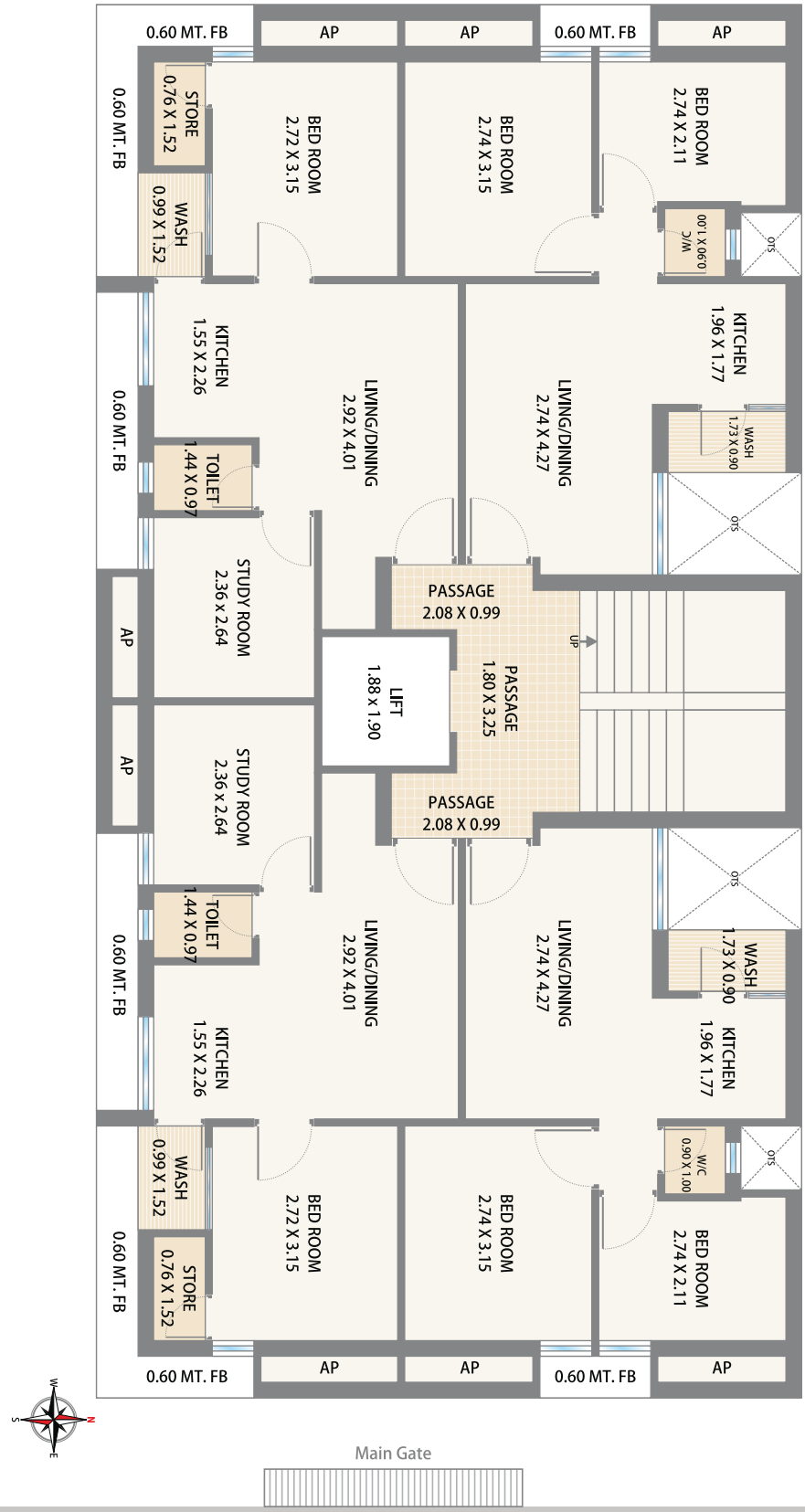
Ground Floor Plan



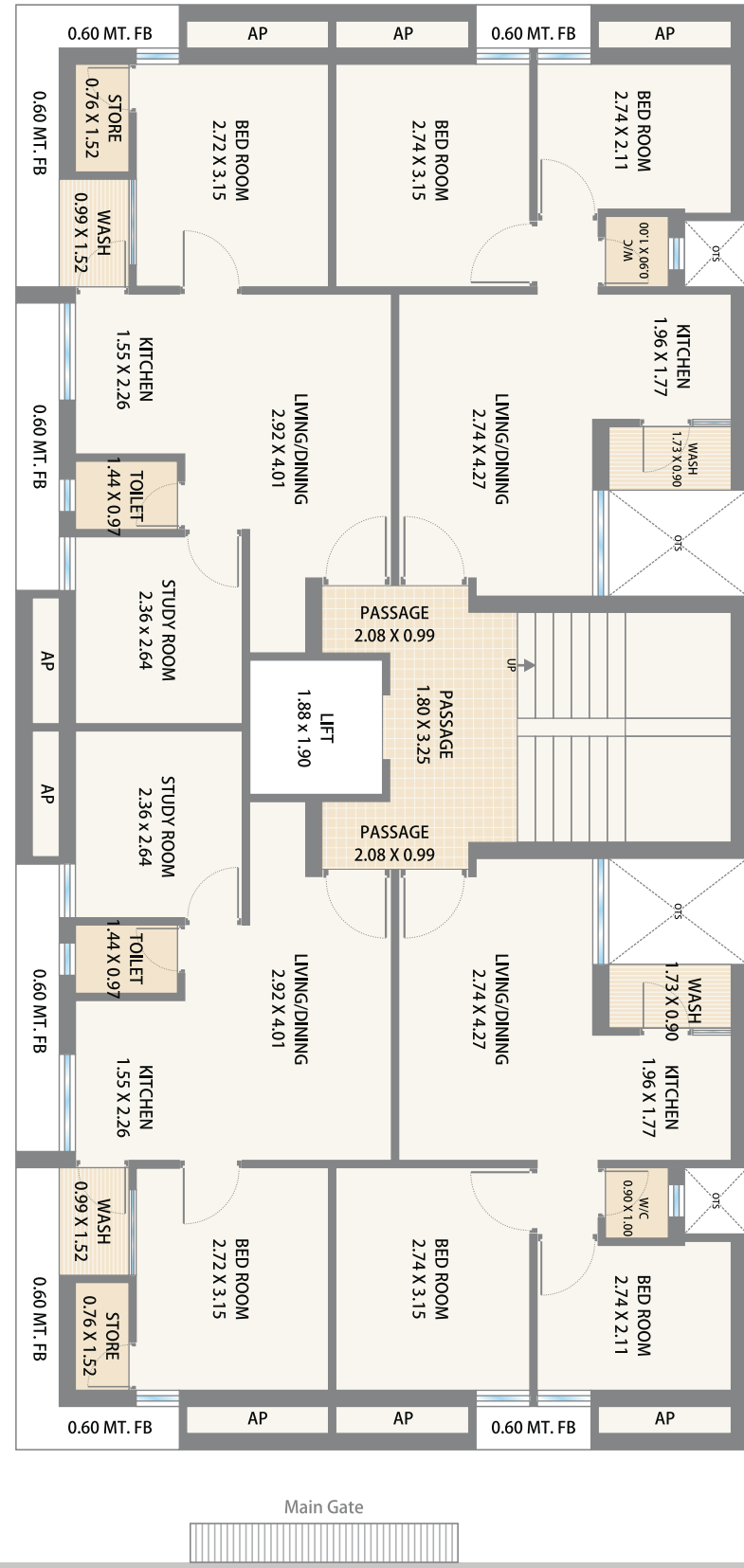


WINGS A-B

Wing - A Plot No. 106



Wing - B Plot No. 107



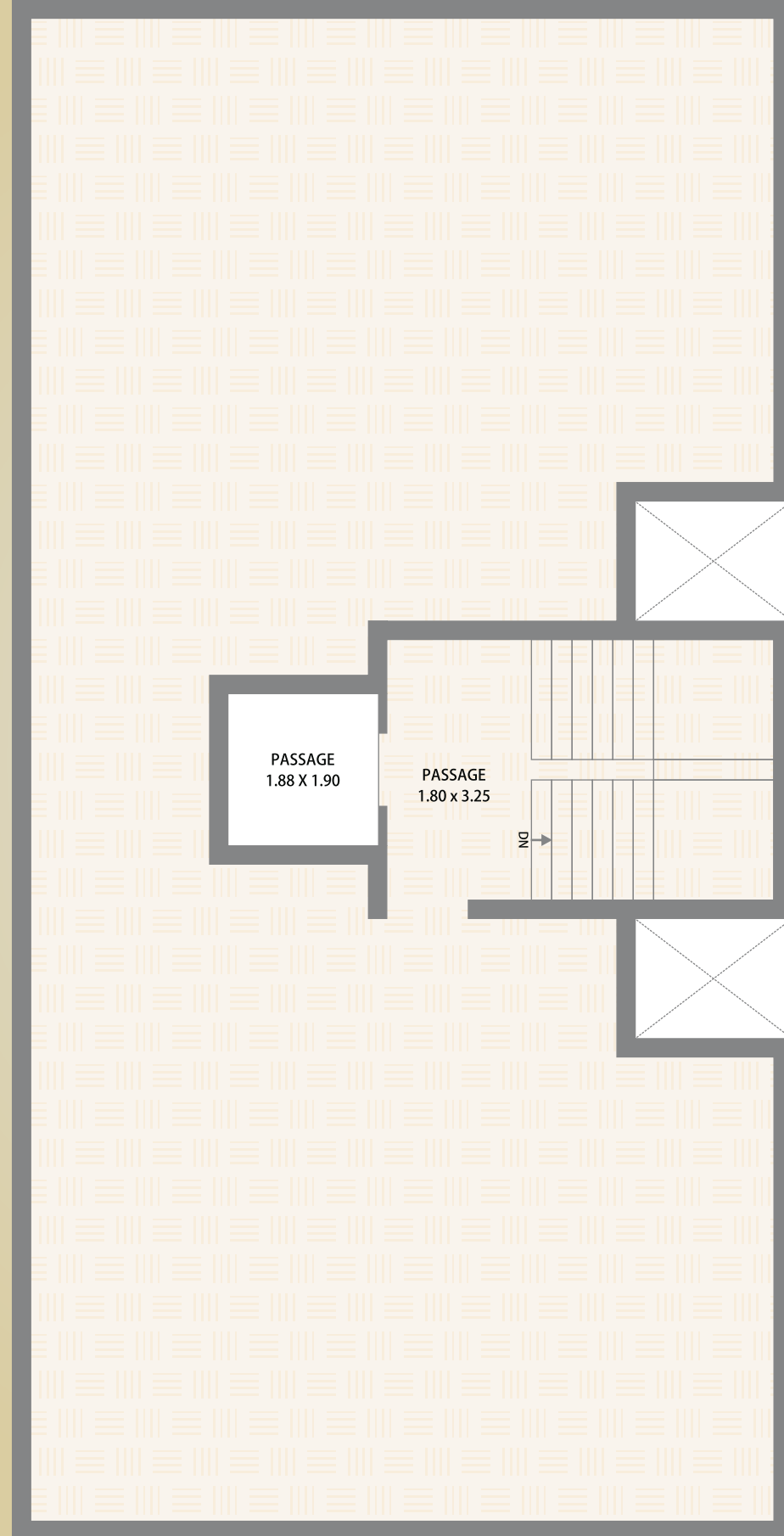
*Not to Scale



SPECIFICATION & AMENITIES



Terrace Plan



ફ્લોરીંગ-વોલ ટાઇલ્સ

- ફ્લોરીંગ, બેડરૂમ, વોશ એરીયા, બાલ્કની અને કોમન પેસેજનાં ફ્લોરીંગમાં સ્ટાન્ડર્ડ કવોલિટીની વિટ્રીફાઇડ ટાઇલ્સ
- કિચન તથા બધા અટેચ બાથરૂમમાં સ્લેબ લેવલ સુધી સ્ટાન્ડર્ડ વોલ ટાઇલ્સ
- ટેરેસમાં ફ્લોરીંગ
- પાર્કિંગ કુલ ફ્લોરીંગ



કિચન

- ગ્રેનાઈટનું પ્લેટફોર્મ સ્ટેનલેસ સ્ટીલ સીન્ક સાથે



ટોઇલેટ/બાથ

- બન્ને બાથરૂમમાં સ્ટાન્ડર્ડ કંપનીનું બાથ ફીટિંગ્સ
- એક બાથરૂમમાં ગરમ પાણી માટેનું સોલાર વોટર
- પ્લમ્બિંગ મટીરીયલ (એસ્ટ્રેલ/ફીનોલેક્સ)



વોટર સપ્લાય

- ગવર્નમેન્ટ સપ્લાય વોટર પ્રોવિઝન
- બોર વોટર પ્રોવિઝન
- રેઈન વોટર બોર રીચાર્જ
- અન્ડર ગ્રાઉન્ડ વોટર ટેંક



ડોર

- મેઈન ડોર 35 mm ફ્લશડોર અને 1 mm લેમીનેટ્સ, સ્ટાન્ડર્ડ હાર્ડવેર ફિટિંગ્સ
- અંદરનાં બધાજ દરવાજામાં વોટરપ્રુફ ફ્લશ ડોર



વિન્ડો

- એલ્યુમિનીયમ સેક્શન પાઉડર કોટેડ ફેબ્રિક વિન્ડો



ફિનીશીંગ

- બહાર બાજુ ડબલકોર સેન્ડવિચ પ્લાસ્ટર
- આકર્ષક મેઈન ગેઈટ



પેઈન્ટ

- ફ્લેટની અંદરની સાઈડમાં બિરલા પુટ્ટી
- બહારની સાઈડ એક્સ્ટીરીયર સ્ટાન્ડર્ડ કલર
- સીડી તથા પેસેજના ભાગમાં સ્ટાન્ડર્ડ ઇન્ટીરીયર કલર
- ફેબ્રિકેશન વર્કમાં સ્ટાન્ડર્ડ ઓઈલ પેઈન્ટ્સ



ઇલેક્ટ્રીક વર્ક

- તમામ પ્રકારનું વાયરીંગ ISI માર્ક, ફાયરપ્રુફ સ્ટાન્ડર્ડ કંપનીના જરૂરી જગ્યાએ તમામ પોઈન્ટનું પ્રોવિઝન
- સ્ટાન્ડર્ડ કંપનીની મોડ્યુલર ISI સ્વિચીઝ



સોલાર ગીઝર

- સ્ટાન્ડર્ડ કંપનીનું ISI માર્ક ફિટિંગ



એરકન્ડીશનીંગ

- બન્ને બેડરૂમમાં એરકન્ડીશનીંગ ઇલેક્ટ્રીક સ્વીચ પોર્ટ પ્રોવિઝન



વિન્ડોસીલ

- બધાજ રૂમની ફેબ્રિક વિન્ડોમાં બ્લેક ગ્રેનાઈટ બોટમ સીલ



લિફ્ટ

- સ્ટાન્ડર્ડ કંપનીની લીફ્ટ
- LED લાઈટિંગ પ્રોવિઝન
- કમ્પોઝીટ ડોર ફેમ



સેફ્ટી એન્ડ સીક્યુરીટી

- CCTV કેમેરા સીસ્ટમ
- જનરેટર પાવર બેક-અપ ઓફ કોમન એરીયા

નોંધ : (૧) ડોક્યુમેન્ટ પેપરની ટુ કોપી ફાઈલ આપવામાં આવશે. (૨) પી.જી.વી.સી.એલ, ગેસ કનેક્શન અને નળ કનેક્શનનો ચાર્જ ફ્લેટ ધારકે અલગથી ચુકવવાનો રહેશે. (૩) દરેક ફ્લેટધારકોએ એ.ઓ.પી.ના સભ્ય થવું ફરજિયાત છે તથા મેઈન્ટેનન્સ ડિપોઝીટ અલગથી ચુકવવાની રહેશે. (૪) સંપૂર્ણ પેમેન્ટ પુરૂ થયા બાદ દસ્તાવેજ કર્યા પછી જ ફ્લેટનું પજેશન સોંપવામાં આવશે. (૫) G.S.T. તેમજ કોઈપણ પ્રકારના કેન્દ્ર કે રાજ્ય સરકારના ટેક્સ ફ્લેટધારકોએ અલગથી ચુકવવાનાં રહેશે. (૬) ટેક્સ રાઈટ્સ બિલ્ડરનો રહેશે તેમજ ભવિષ્યમાં FSI માં કોઈપણ જાતનો ફેરફાર થશે તો વધારાનું બાંધકામ બિલ્ડર કરી શકશે. (૭) દસ્તાવેજની સ્ટેમ્પ ડ્યુટી ખર્ચ તેમજ રજીસ્ટ્રેશન ફી ફ્લેટ ધારકે ચુકવવાની રહેશે. (૮) આ ઘોષણાનો ઉપયોગ માત્ર સામાન્ય માહિતી માટે જ છે, તેનો કાયદાકિય ઉપયોગ થઈ શકશે નહિ. (૯) કાયદાકિય પ્રશ્નના નિવારણ માટે જરૂરી સીક્યુરિટી રાજકોટ રહેશે.