



# APPLE'S HEIGHTS

## 2-BHK

20  
ફલેટનું સુંદર  
આયોજન..







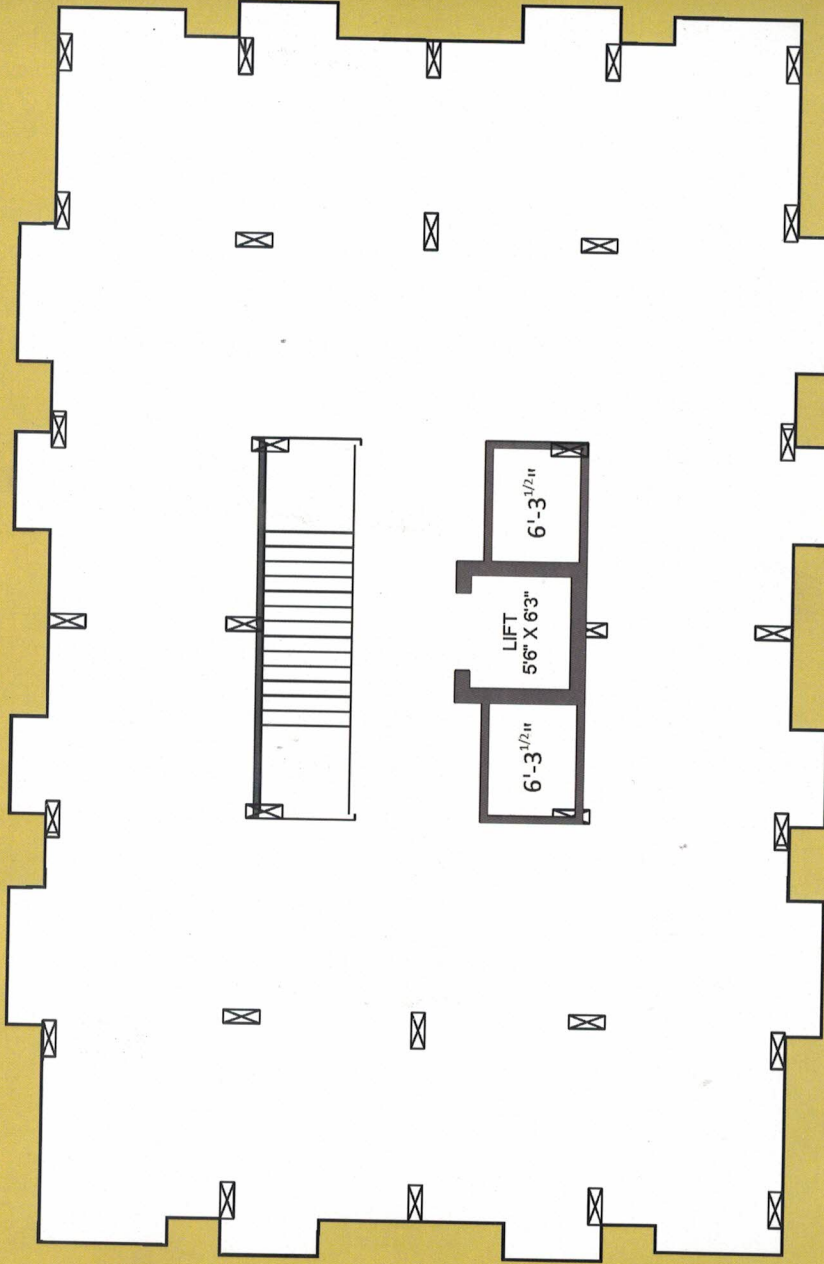
## 2-BHK



### નોંધ :

- ઇલેક્ટ્રીક ખર્ચ તથા ડ્રેનેજ સ્વ ખર્ચ લેવાનો રહેશે.
- નળ કનેક્શન માટે આર.એમ.સી. નો ચાર્જ સ્વ ખર્ચ રહેશે.
- ફ્લોટ ઓનરને એ.ઓ.પી. ના સંલગ્ન થવું મેઈન્ટેનન્સ ડીપોઝીટ ફરજિયાત આપવાની રહેશે.
- પ્લાન તથા એલીવેશન કોઈપણ પ્રકારનો ફેરફાર કરવાનો અધિકાર ડેવેલોપરનો રહેશે.
- સર્વીસ ટેક્સ સરકારનીના કોઈપણ નિયમ મુજબ ચુકવવાના બંધાયેલ કરવેરા ફ્લોટ ધારકે ચુકવવાના રહેશે.
- પેમેન્ટ પ્રુફ થયા પગર પડેશન આપવામાં આવશે નહીં.
- સમયસર પેમેન્ટ ન આપવાથી માલીકી હકક રટ થઈ શકે છે.
- ન્યાયક્ષેત્ર રાજકોટ રહેશે.

84.62 Ft.



60.54 Ft.

84.62 Ft.

## PARKING

- ટાઇટલ કલીયર, લોનેબલ, તથા RMCના નવા નિયમ ને અનુસંધાન પ્લાન
- શહેરના શાંત અને વિકાસશીલ રોડ સુંદર લોકેશન તેમજ આધુનિક મિજાજને વાંચા આપતુ એલીવેશન
- ટ્રેનાઈટ ફેમીંગ તથા પાવર કોટેડ ટુ ટ્રેક સાથે
- સ્ટાન્ડર્ડ કંપનીની પ્રીમીયમ કવોલીટી વીટ્રીફાઇડ ટાઇલ્સ તથા ગ્લેઝ ટાઇલ્સ
- કવોલીટી પુડન ડોર(ફ્લ્સ ડોર)
- સ્ટાન્ડર્ડ કંપનીના કન્સીલ્ડ પ્લમ્બીંગ ફીટીંગ સાથે અને જરૂરીયાત મુજબના પોઈન્ટ સાથે
- ફ્લોટની અંદરની દીવાલમાં પત્રી તથા
- કોમ્પલેક્ષમાં બોટની સુવિધા
- આર્કર્ક અલ્ટ્રામોર્ડન સ્ટાઇલ એલિવેશન
- લોનેબલ ટાઇટલ કલીયર ફ્લોટ
- CCTV કેમેરા સીસ્ટમ
- કોમ્પ્લેક્ષમાં મેન્ટેનેશ અલગથી ચુકવવાનો રહેશે. રેરા રજીસ્ટ્રેશન માં અરજી કરેલ છે.

સુવિધાઓ

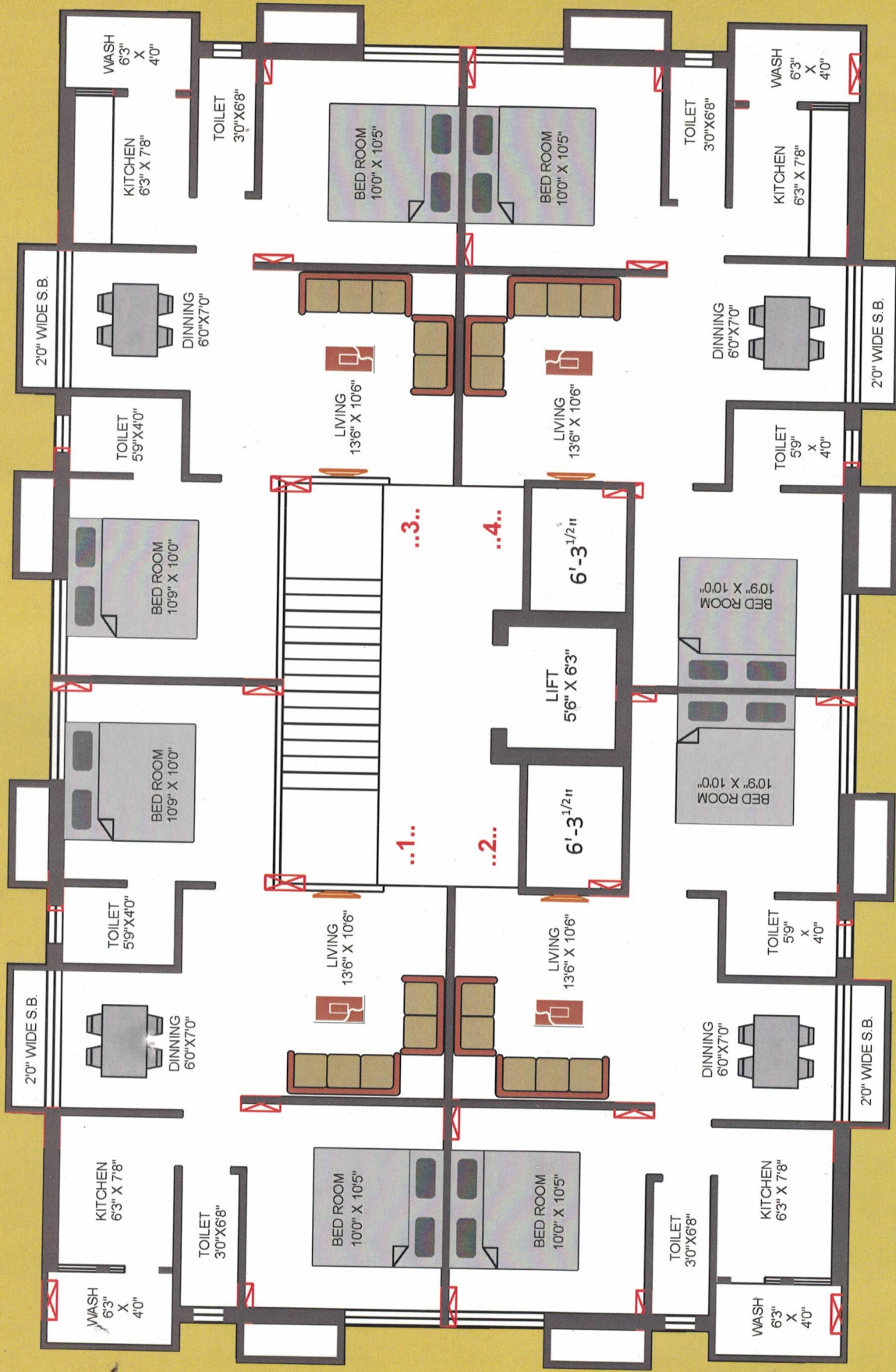


3.00 MT. WIDE MARGINE

3.00 MT. WIDE MARGINE

3.00 MT. WIDE MARGINE

3.00 MT. WIDE MARGINE



1<sup>st</sup> to 5<sup>th</sup> Typical Floor  
2 BHK 575.66 SQ. FT. BUILT UP



