

## સુવિધાઓ :

- શહેરના હાર્દસમાં કોઠારીયા મેઈન રોડ ટથ રમણીય પોશ એરીયામાં ૨૦ લકઝરીયસ ફ્લેટ્સનું સુંદર આયોજન.
- ભુકંપ પ્રતિરોધક સ્ટ્રક્ચરલ ડિઝાઈન મુજબ આર.સી.સી. ફેમ સ્ટ્રક્ચર સાથે બાંધકામ.
- લીફ્ટ : ISI માન્ય સ્ટાન્ડર્ડ કંપનીની કુલ્લી ઓટોમેટીક ડોર સાથે લીફ્ટની સુવિધા.
- ફ્લોરીંગ : બ્રાન્ડેડ કંપનીની ડબલ ચાર્જ વિટ્રીફાઈડ ફ્લોરીંગ તથા ટેરેસમાં સીરામીક ટાઈલ્સનું કુલ ફ્લોરીંગ.
- ટોચલેટ : કુલ્લી ગ્લેઝ ટાઈલ્સ તથા વોશ બેઈઝ તથા R.O. પ્લાન્ટ.
- કિચન : કુલ્લી ગ્લેઝ ટાઈલ્સ
- પાણી : દરેક ફ્લેટમાં ૨૪ કલાક પાણીની ફૂલ સુવિધા.
- પ્લમ્બીંગ : ઉચ્ચ કવોલીટીનું ISI પ્લમ્બીંગ ફિટીંગ તથા કન્સીલ્ડ સારી કવોલીટીનું ફિટીંગ્સ તથા ઈન્ટરકોમ ટેલીફોનની સુવિધા
- ઈલેક્ટ્રીક : ISI માન્ય સ્ટાન્ડર્ડ કંપનીનું વાયરીંગ તથા ઈલેક્ટ્રીક એસેસરીઝ, દરેક શો-રૂમ તથા શોપમાં કેબલ કનેક્શન વાયરીંગની સુવિધા.
- કલર : અંદરના ભાગે સ્ટાન્ડર્ડ કંપનીની વોલ કેર પુટ્ટી.
- પાર્કિંગ : ગ્રાઉન્ડ ફ્લોરમાં વિશાળ પાર્કિંગની સુવિધા.

## નોંધ :

- આ બ્રોસર પ્રોજેક્ટને ફક્ત સરળતાથી સમજવા માટે જ છે.
- ઉપરોક્ત સુવિધામાં ફેરફાર કરવાનો હક્ક બિલ્ડર્સ તથા ડેવલોપર્સને આધીન રહેશે.
- જી.ઈ.બી. એ.ઓ.પી. રજીસ્ટ્રેશન ને નળ કનેક્શન (કોર્પોરેશન) નો ચાર્જ અલગથી આપવાનો રહેશે.
- ન્યાયક્ષેત્ર રાજકોટ રહેશે. ● દરેક ફ્લેટ ધારકોએ બિલ્ડિંગના એ.ઓ.પી.ના સભ્ય થવું ફરજિયાત છે.
- કોઈપણ જાતનો સરકારનો ટેક્સ, સર્વિસ ટેક્સ અલગથી આપવાનો રહેશે. ● મેઈન્ટેનન્સ ચાર્જ અલગથી આપવાનો રહેશે.
- કેબલ કનેક્શનનો ચાર્જ અલગથી આપવાનો રહેશે. ● દસ્તાવેજ થયા બાદ પજેસન આપવામાં આવશે (ટુ કોપી ફાઈલ મળશે.)
- ભવિષ્યમાં કોર્પોરેશન દ્વારા નવો નિયમ આવે તો તે ચાર્જ અલગથી આપવાનો રહેશે.
- દરેક ફ્લેટ ધારકોએ એસોશીએશનના સભ્ય થવું તથા એસોશીએશનના નિયમોનું પાલન કરવું ફરજિયાત છે.

## Site Address

Ahead Ranuja Mandir,  
B/h. Gyandeep School,  
Sumangal Park,  
Kothariya Main Road, Rajkot.  
Site Contact : 99099 08845

**Builders & Developers**

Shree Hari Developers

Aplleshbhai Parsana - 97234 05009

Booking Contact

Aplleshbhai Parsana - 97234 05009

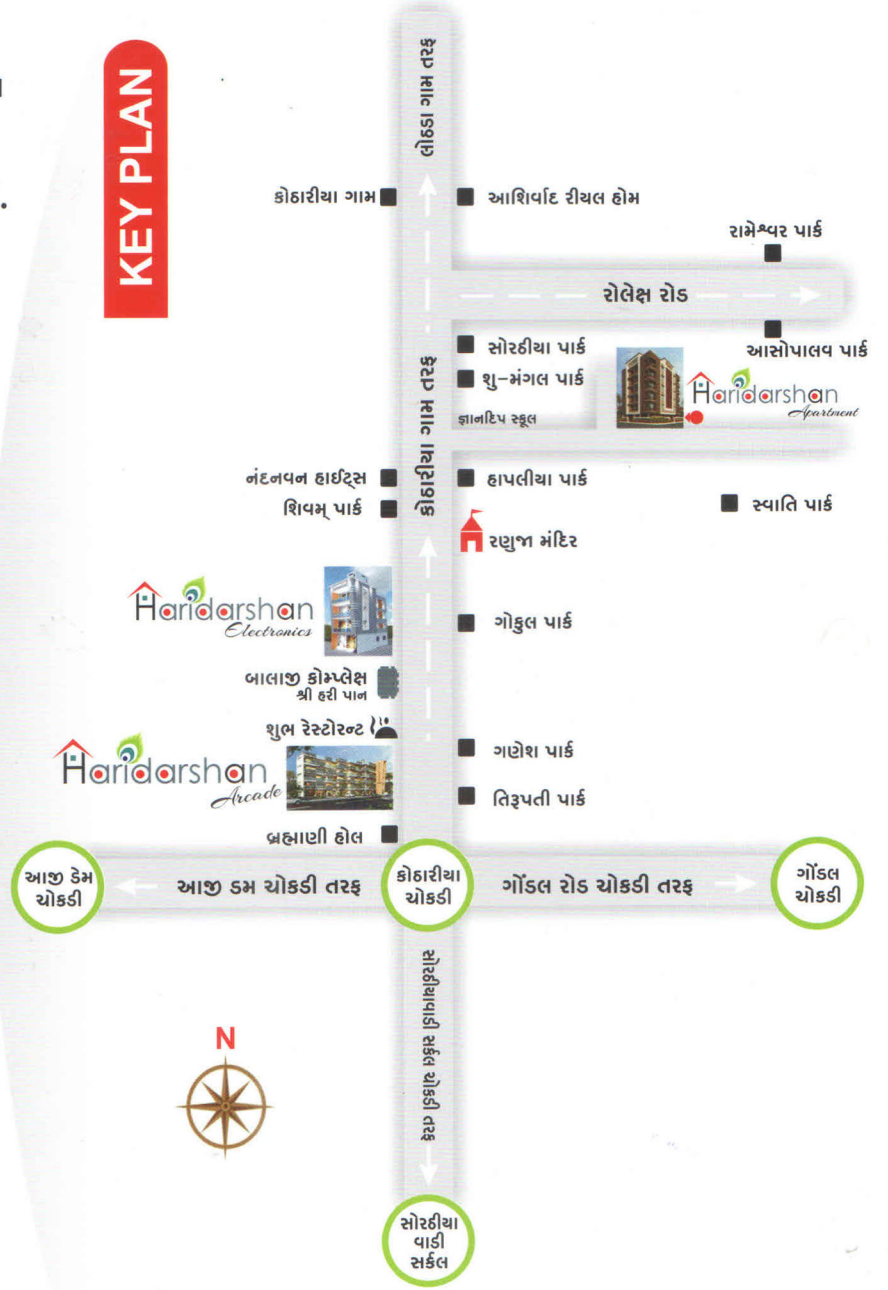
Legal Advisor

S. D. Joshi - 99090 11818, 91060 00274

Architect

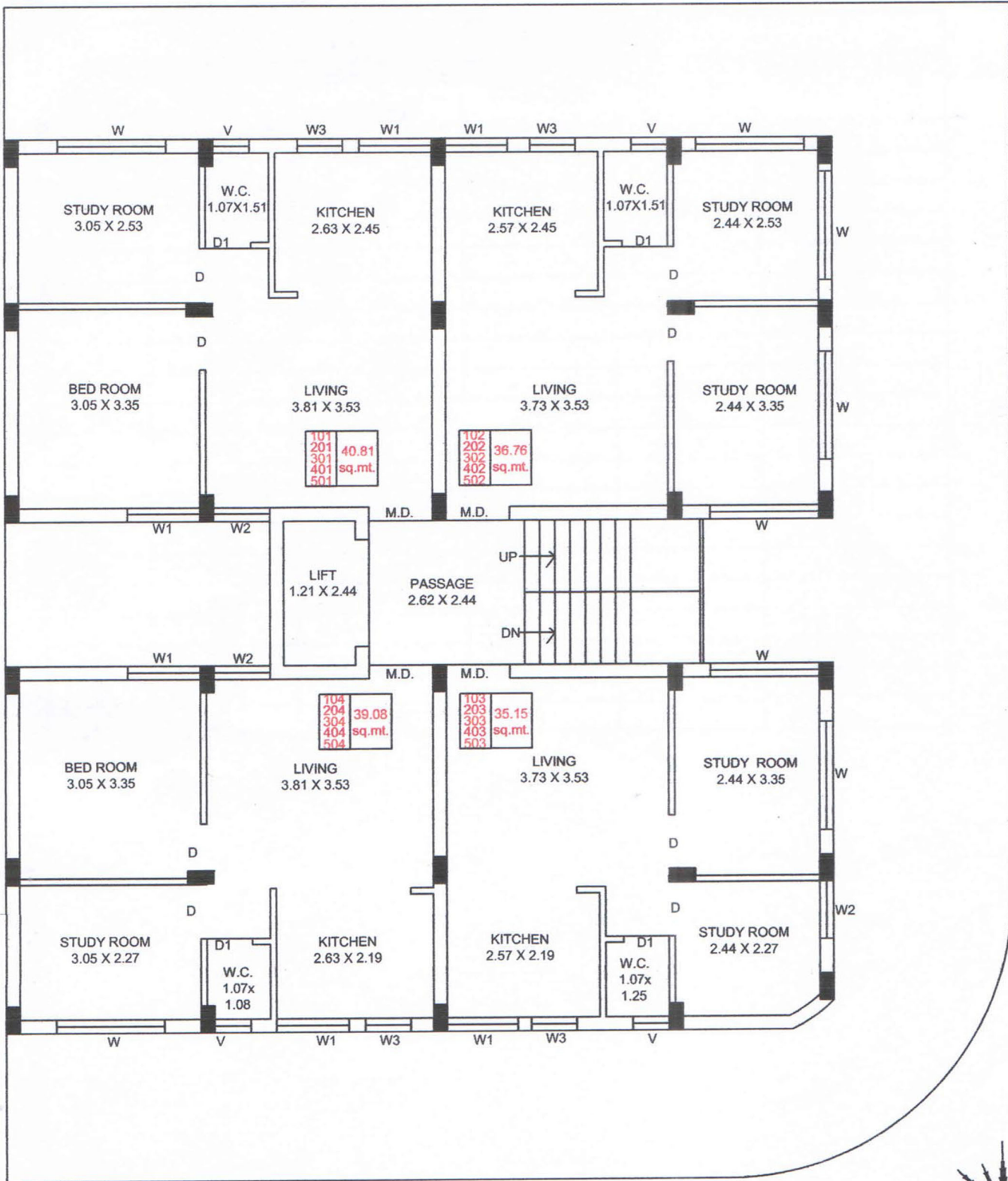
Regency Designer - M.: 98988 46197

## KEY PLAN



**Haridardarshan**  
Apartment

# 1st. to 5th. FLOOR PLAN



TYPICAL FLOOR PLAN[ 1st TO 5th]