

N.A. N.O.C.
TITLE CLEAR

WITH RERA
REGISTRATION

मुखीम विस्तारमां
भव्य भंगवानी रडीम

Marjan 
DUPLEX

4 BHK LUXURIOUS DUPLEX

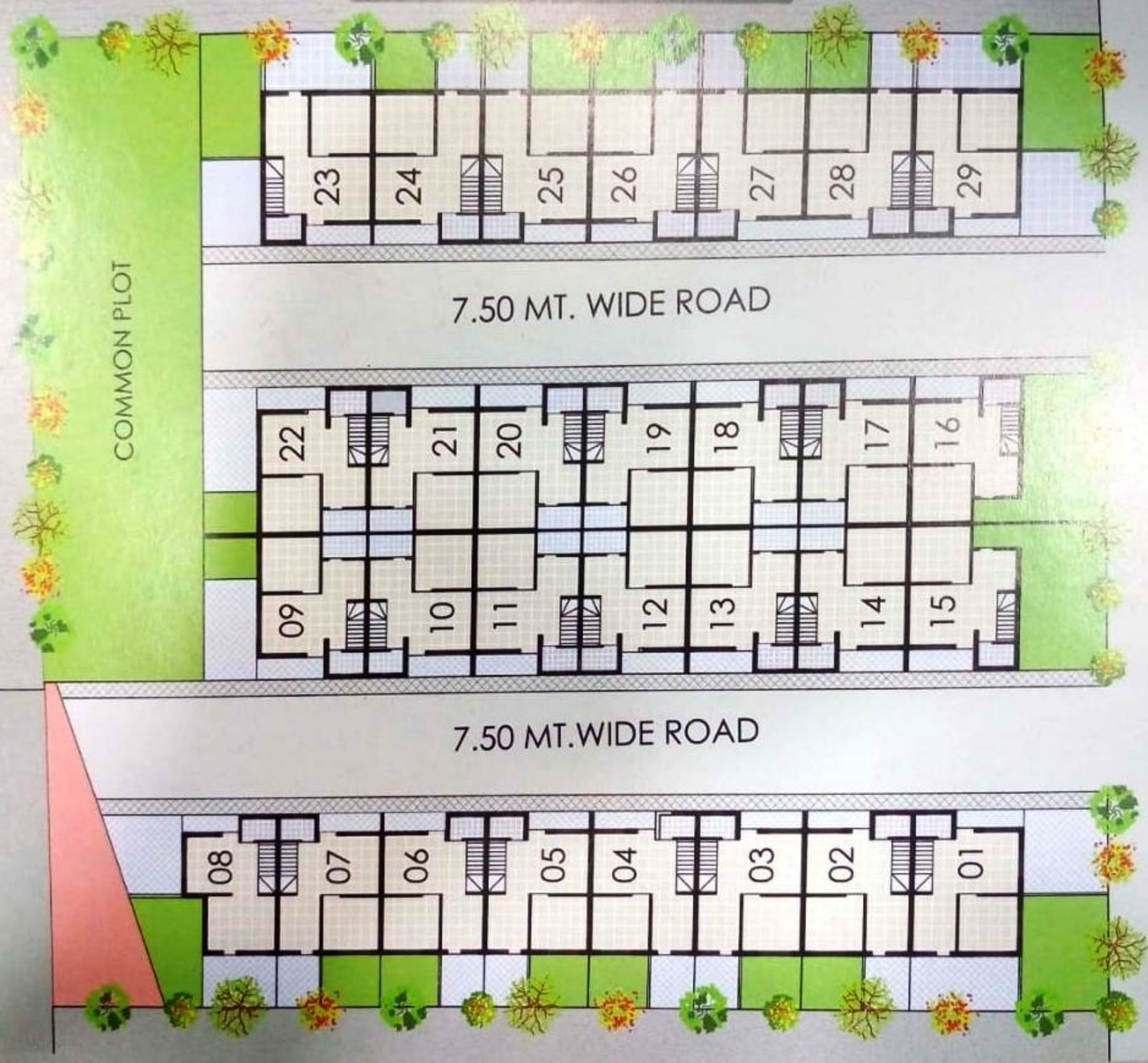


Marjan 
DUPLEX
4 BHK LUXURIOUS DUPLEX



LAYOUT PLAN

12.00 mt. wide t.p. road



COMMON PLOT

7.50 MT. WIDE ROAD

7.50 MT. WIDE ROAD

12.00 MT. WIDE T.P. ROAD

UNIT NO. 1 TO 7 & 23 TO 29



GROUND FLOOR

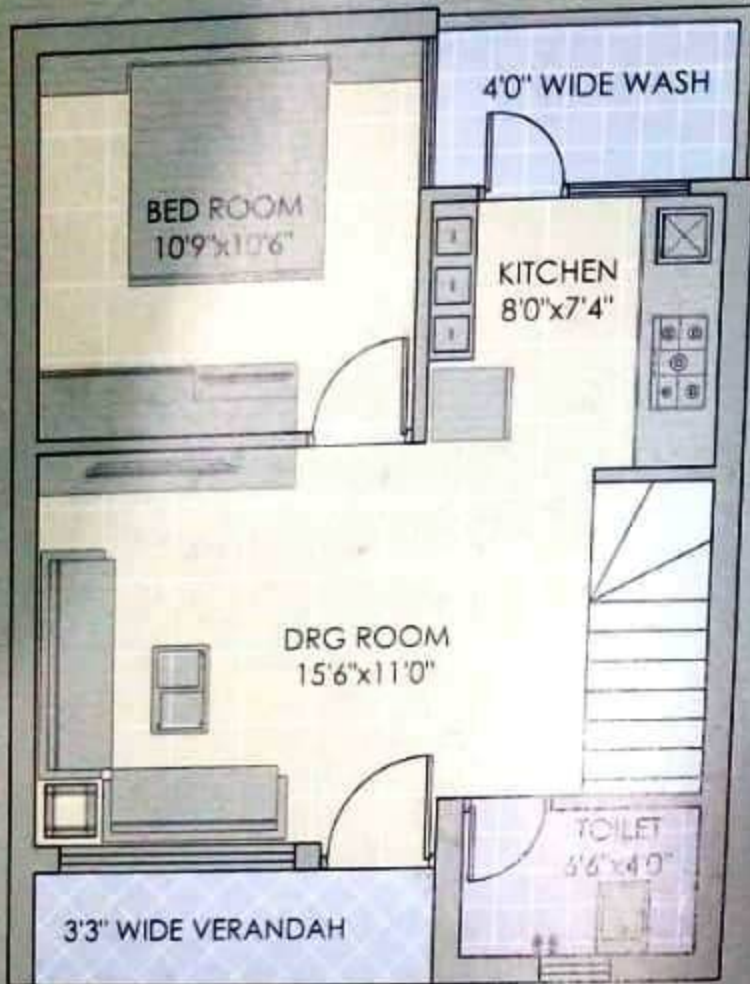


FIRST FLOOR



SECOND FLOOR

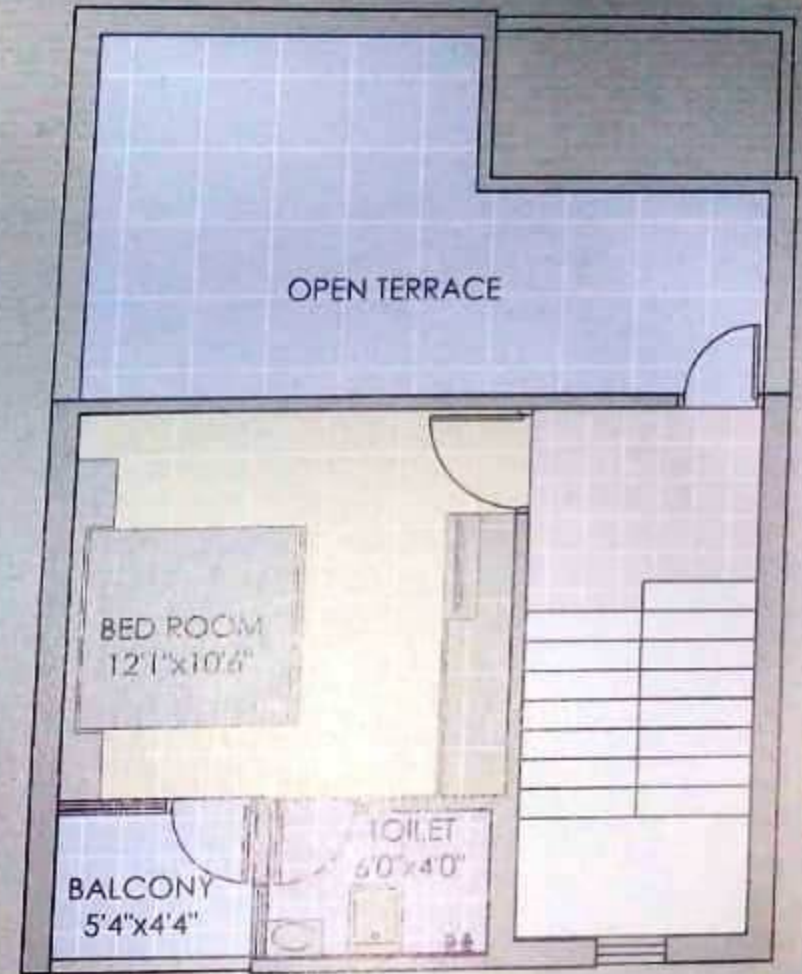
UNIT NO. 9 TO 22



GROUND FLOOR



FIRST FLOOR



SECOND FLOOR



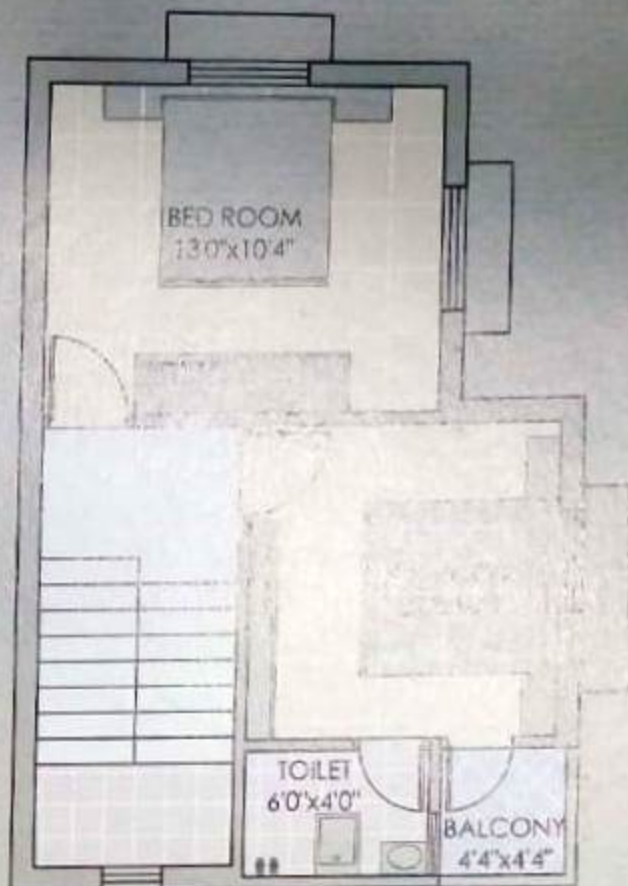
Marjan 
DUPLEX 
 4 BHK LUXURIOUS DUPLEX



UNIT NO. 8



GROUND FLOOR



FIRST FLOOR



SECOND FLOOR



Marijan 
DUPLEX

4 BHK LUXURIOUS DUPLEX



AMENITIES

CCTV
CAMERA



24 HRS
WATER
SUPPLY



CHILDREN
PLAY AREA



PARKING



ENTER-
ANCE
GATE



24 X 7
SECURITY



Marjan
DUPLEX
4 BHK LUXURIOUS DUPLEX



SPECIFICATION

Marijan
DUPLEX
 4 BHK LUXURIOUS DUPLEX



એસીફીકેશન :

બાંધકામની વિગતો :

- આર.સી.સી. ફેર્મિટરનું મુકામ રક્ષીત બિલ્ડીંગ-દિવાલ પ્રીક મેશનરીમાં કરવામાં આવશે.
- અંદર સિમેન્ટ પ્લાસ્ટર પુર્ણ કરવામાં આવશે. શે.
- બહાર સેન્ડફેસ પ્લાસ્ટર પુર્ણ કરવામાં આવશે.

ફ્લોરીંગ :

- દરેક રૂમમાં તથા રસોડામાં ટાઇલ લેવલ કરવામાં આવશે.

રસોડું :

- બ્લેક ગ્રેનાઈટ પ્લેટફોર્મ, એસ.સી.સી. ડેક ઓવરહેડ, સુધી ગ્લેઈઝડ ટાઈલ્સ ડેકો કરી રાખવામાં આવશે.

બાથરૂમ :

- લીટલ લેવલ સુધી સુંદર ગ્લેઈઝડ ટાઈલ્સ.

ઇલેક્ટ્રીક :

- સીંગલ ફેસ ડીઝાઇન મુજબ કોપર કનસીલ વાયરીંગ.
- કેબલ પોઈન્ટ, ટેલીફોન પોઈન્ટ આપવામાં આવશે.

રસ્તા :

- સ્ટ્રીટ લાઈટ સાથે R.C.C.ના આંતરીક રસ્તાઓ.

પાર્કીંગ :

- સુવ્યવસ્થિત વિશાળ પાર્કીંગની સુવિધા.

વિશિષ્ટાઓ :

- દરેક એપાર્ટમેન્ટને સુવ્યવસ્થિત પ્રાઈવસી મળે છે.
- ભવ્ય એન્ટ્રસ દરવાજા સાથે સુંદર લેન્ડસ્કેપ ગાર્ડન કરવામાં આવશે.
- બાળકો માટે ચિલ્ડ્રન પાર્કની સુવિધા.
- પર્સનલ બોરની સુવિધા.
- ટયુબવેલ સાથે અંડર ગ્રાઉન્ડ તથા ઓવરહેડ ટાંકી કરવામાં આવશે.
- ૨૪ કલાક પાણી તથા સિક્યુરીટીની સગવડ.
- ૫૫% ખુલ્લી જગ્યા.
- આકર્ષક પ્રવેશ દ્વાર તથા કોમન પ્લોટ.



નિયમો :

- આ યોજનાના કો.ઓ.હા.સો. ના ધારાધોરણ પાળવા દરેક સભાસદ બંધાયેલ છે તથા તેમાં જોડાવવું ફરજિયાત છે.
 - કોઈપણ સભાસદ પોતાને ફાળે આવતી ભરવાની રકમ સમયસર ના ભરે તો આપોઆપ પોતાનું સભ્યપદ ગુમાવશે.
 - સદર યોજનામાં સભ્યપદ તરીકે નામ નોંધાયા પછી સંજોગોવસાત કોઈપણ સભાસદ યોજનામાંથી છુટા થશે તો તેમના ભરેલા નાણામાંથી ૧૦ ટકા મુજબની રકમ કાપી બાકીની રકમ તેની જગ્યાએ નવા સભાસદ નોંધાયા બાદ પરત આપવામાં આવશે.
 - સદરહુ યોજનાના પ્લાનીંગ વિગેરે કામ માટે એન્જિનિયરની નિમણૂક કરેલ છે. તેમજ તેમની તથા ડેવલપરની સંમતિ સિવાય પ્લાન એલિવેશનમાં કોઈપણ જાતના ફેરફાર કરી શકાય નહીં.
 - મ્યુ. તેમજ સરકારશ્રીના ધારાધોરણ પ્રમાણે કરવામાં આવેલ ફેરફાર, સર્વીસ ટેક્ષ તથા રજી. ફી દરેક સભ્યએ માન્ય રાખવાની રહેશે.
 - સંજોગોવસાત યોજનાના પ્લાન, બાંધકામ, એક્સ્ટ્રામેન્ટ કે કોઈપણ જાતનો ફેરફાર કરવાનો હક્ક ડેવલપરને સ્વાધીન રહેશે. જે દરેક સભ્યને બંધનકર્તા રહેશે.
 - દરેક સભાસદે પોતાને ફાળે આવતો સ્ટેમ્પ દસ્તાવેજ ખર્ચ, લીગલ તથા મેઈન્ટેનન્સ અલગથી આપવાનો રહેશે.
- નોંધ :**
 ધ્રોશરમાં દર્શાવેલ પ્લાન અને વિગતો સમજુતીની રૂપરેખા છે. એકોમોડેશન એ લીગલ ડોક્યુમેન્ટનો હિસ્સો નથી.



Marjan

DUPLEX

4 BHK LUXURIOUS DUPLEX
 ટાઈટલ ક્લિયર દસ્તાવેજ વાળી
 લક્ઝરીયસ 4 BHK ડુપ્લેક્ષની સ્કીમ



સંપર્ક :
 આરીફભાઈ : ૯૫૩૭૪૩૬૭૨૪
 ફારુકભાઈ : ૯૩૭૬૧૬૫૧૪૪
 મહેબુબભાઈ : ૯૪૨૬૫૧૬૭૫૯

ડેવલોપર્સ : **મરજાન** ડેવલોપર્સ
 ૭૦૧, વટવા પમ્પીંગ સ્ટેશન સામે, મરજાન રેસીડન્સી પાછળ,
 મસ્જુદે કુબાની લાઈનમાં, કેનાલ રોડ, વટવા, અમદાવાદ.