



DEVELOPERS
“SHIVAM INFRA”
 AHMEDABAD

SITE ADDRESS :
“SHIV INDUSTRIAL PARK”
 Near Balmukund Industrial Park,
 Opp. V. K. Bricks Chimni, Bhuvaldi,
 Ahmedabad- 382430

CONTACT
 +91 76002 67200
 +91 98258 49718

Architect
N SCALE ASSOCIATE
 Ahmedabad

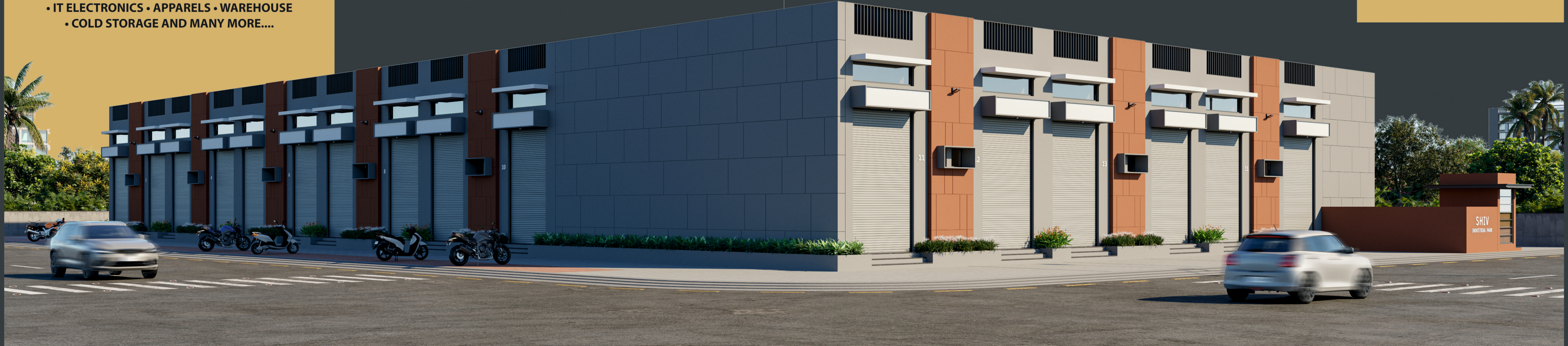
Structure
KANHAI ENGINEERS
 Ahmedabad

RERA :
 Website: www.gujrera1.gujarat.gov.in.



નાના મોટા ઈન્ડસ્ટ્રીયલ શેડ
 માત્ર ૨૭ શેડની સ્કીમ

- THE GLOBAL BUSINESS DESTINATION FOR
- **ENGINEERING INDUSTRIES • PLASTIC INDUSTRIES**
 - **TEXTILES INDUSTRIES • PHARMACEUTICAL**
 - **FOOD & AGRO • PRINTING • AUTOMOBILE**
 - **IT ELECTRONICS • APPARELS • WAREHOUSE**
 - **COLD STORAGE AND MANY MORE....**



A PREFERRED BUSINESS DESTINATION



**PRIME LOCATION ON
INDORE HIGHWAY NEAR
KATHWADA SINGEVA ROAD**

**PROVISION OF
BORE WELL FOR
WATER SUPPLY.**

CAMPUS FEATURE
**WIDE INTERNAL
R. C. C. ROAD FOR
EASY VEHICLES MOVEMENT
WITH STREET LIGHTS
IN ESTATE.**

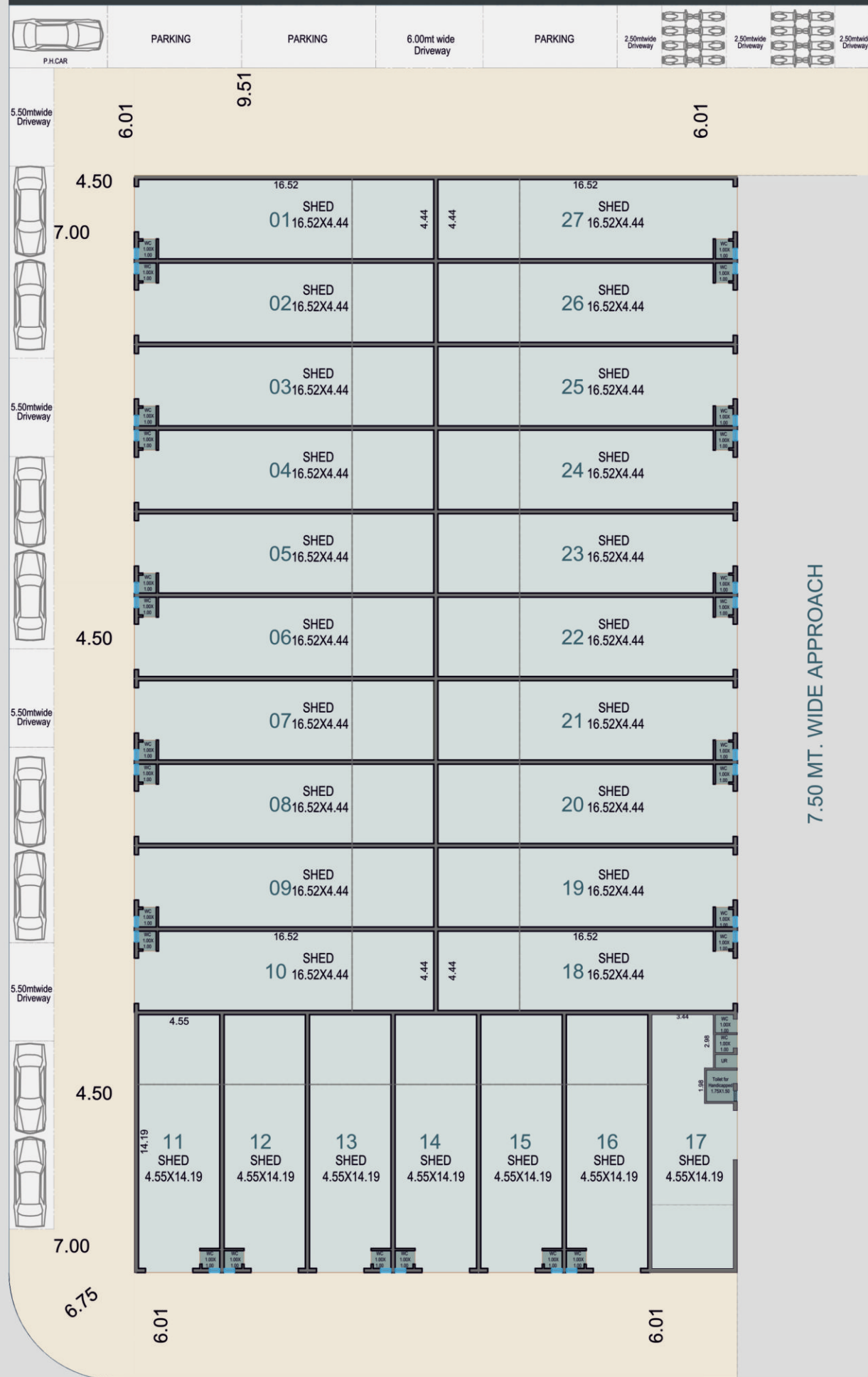
**SECURITY CABIN AND
AROUND COMPOUND WALL.**

**N.A. N.O.C. PLAN PASS.
TITLE CLEAR.
LOAN PAPERS AVAILABLE.**



Lay-Out Plan

18.00MT. WIDE T.P. ROAD

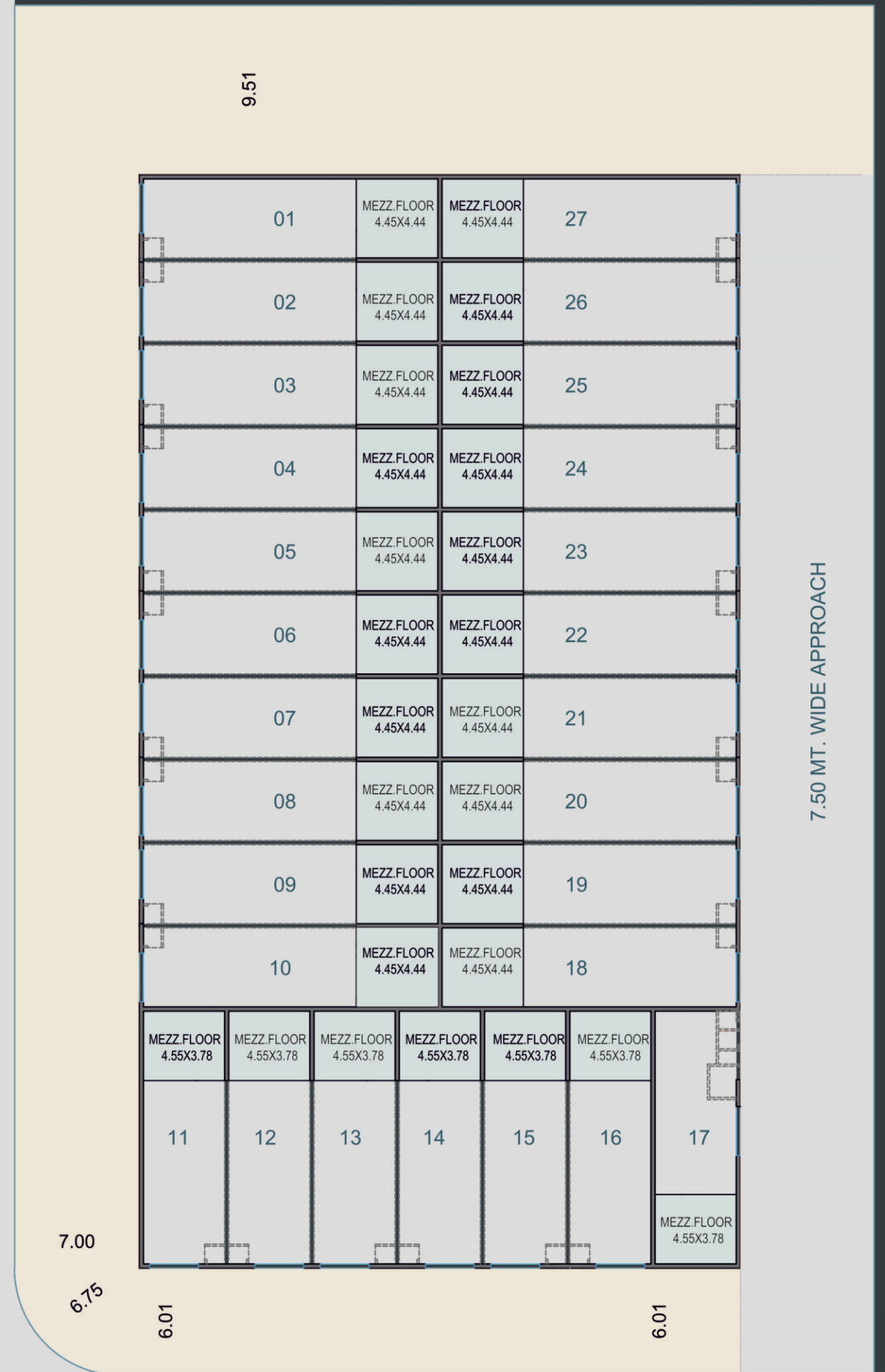


18.00MT. WIDE T.P. ROAD



Mezz. Lay-Out Plan

18.00MT. WIDE T.P. ROAD



18.00MT. WIDE T.P. ROAD



Wires & Cables Industries



Machine Parts



Fabrication Workshops



Printing & Stationaries



Paint-shop for Auotmobile



Toys Industries



Home Appliances



Sewing Machine Industries



Packaging Industries



Wholesale



Automobile Industries



Auto Parts & Components



Logistics & Warehouses



Furniture Industries



Electronics & Computer

Amenities



સુવિધાઓ

- ⚙ N.A.N.O.C. ટાઈટલ ક્લીયર, પ્લાન પાસ.
- ⚙ લોન પેપર ઉપલબ્ધ.
- ⚙ ૨૪ કલાક પાણીની સુવિધા.
- ⚙ ૨૧ ફુટ હાઈટવાળા શેડ.
- ⚙ ૧૫ ફુટ હાઈટેડ શટર

- ⚙ એસ્ટેટમાં આર.સી.સી. રોડ તથા સ્ટ્રીટ લાઈટ.
- ⚙ શેડની આગળ પાછળ બન્ને બાજુ સંપૂર્ણ હવા-ઉજાસવાળા શેડ સંપૂર્ણ ડસ્ટ ફ્રી ઈન્ડસ્ટ્રીયલ એસ્ટેટ.
- ⚙ ૧૦ એચ.પી. થ્રી-ફેઝ પાવર કનેક્શન.
- ⚙ દરેક શેડનું આકર્ષક એલિવેશન.
- ⚙ સિક્યુરીટી કેબીન.

Notes



નિયમો :

- » દરેક મેમ્બરે મેઈન્ટેનન્સ ચાર્જ અલગથી ભરવાનાં રહેશે તથા સરકારનાં નિયમોને આધિન સ્ટેમ્પ ડ્યુટી, લીગલ ચાર્જ, સર્વિસ ટેક્સ કે નવા વધારાના કોઈપણ ચાર્જ જે તે સમયે આવે તે મેમ્બરે ચુકવવાના રહેશે.
- » સરકારશ્રી કે ઔડા નિયમોને આધિન પ્લાનમાં કોઈ ફેરફાર થાય તે દરેક મેમ્બરે માન્ય રાખવાનો રહેશે. શેડના બાંધકામમા કોઈપણ પ્રકારનો ફેરફાર કરવા દેવામાં આવશે નહિં. » દરેક મેમ્બરે પહેલાં લીધા પછી પાણી તેમજ મેઈન્ટેનન્સ ચાર્જ કંપની નક્કી કરે તે દર માસે આપવાનાં રહેશે. » 10 kv કરતા વધારે લાઈટ કનેક્શન મેમ્બરે પોતાના ખર્ચે લેવાનું રહેશે. » જે મેમ્બરે એક્ટ્રા કામ કરેલ હશે અને સંજોગોવસાત તે શેડ કેન્સલ થાય અથવા ટ્રાન્સફર કરવાનું થાય તો એક્ટ્રા કામનો ખર્ચ પરત કે મજરે મળશે નહીં. » બ્રોશરમાં બતાવેલ પ્લાન વિગતો સમજુતીની રુપરેખા માટે ના છે. તે લીગલ કોન્સુમેન્ટનો હિસ્સો નથી.